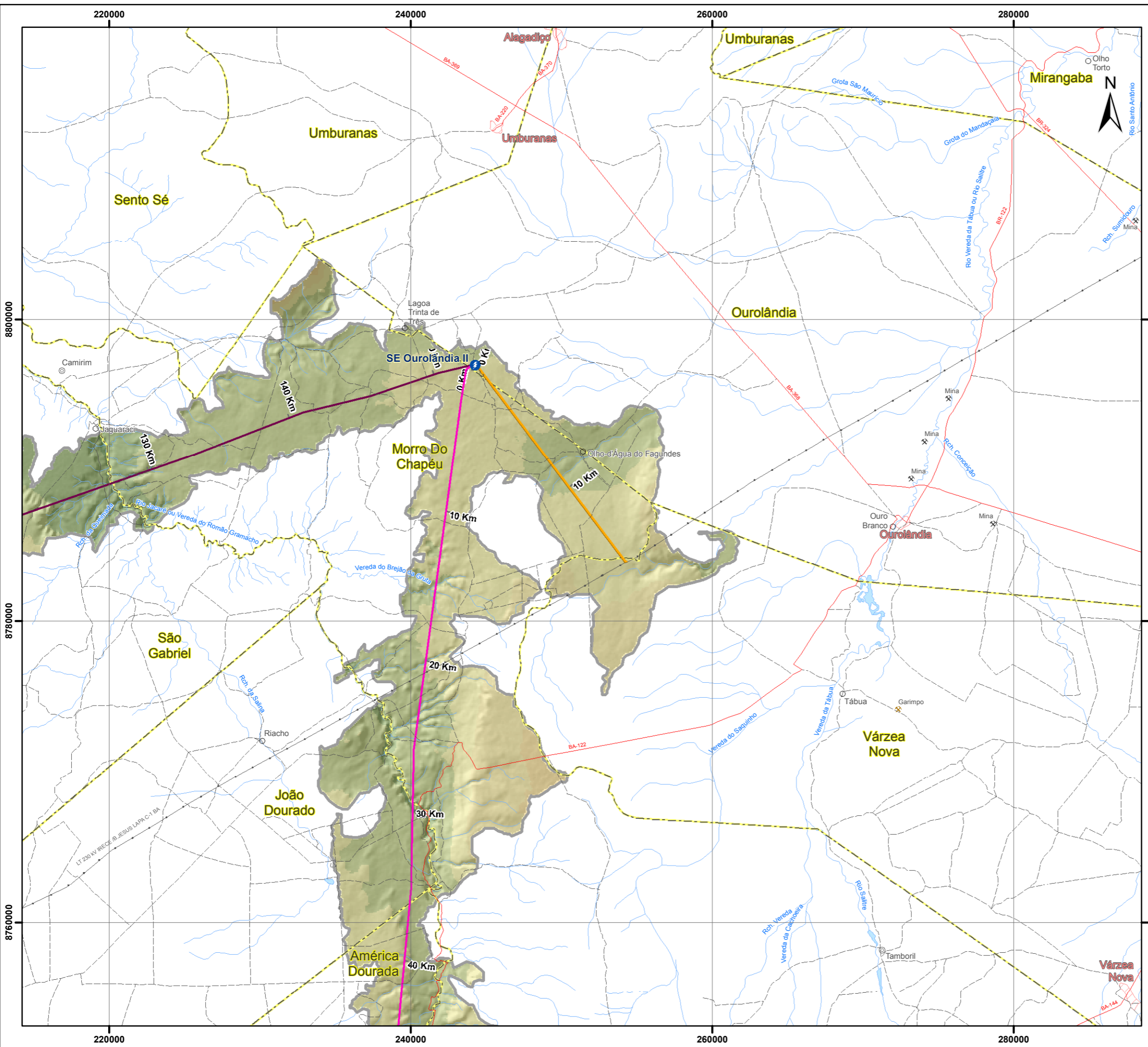


© Ecology & Environment do Brasil GIS Department
 L:\2935-01_Lis_Ibama\EIA_LIT_Rev00\MKD2935-01-EIA-MP-2005-00_Altimetria_24S.mxd - 27/11/2015



Convenções Cartográficas

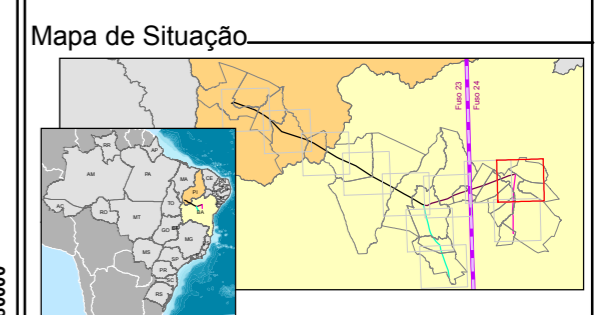
Área urbana	Limite estadual
Cidade	Rodovia
Vilas	Acessos
Povoado	LT Existente
Garimpo	Corpo d'água, lagoa
Mina	Curso d'água perene
Limite municipal	Áreas sujeitas à inundação

Legenda

- Subestação - nova
- LT 500 kV Gentio do Ouro II - Orolândia II
- LT 500 kV Orolândia II - Morro do Chapéu II
- Seccionamento LT 230 kV Irecê - Senhor do Bonfim
- Seccionamento LT 230 kV Senhor do Bonfim - Irecê
- Área de estudo do meio físico

Níveis de Altitude (m)

	322 - 450
	450 - 580
	581 - 720
	721 - 850
	851 - 980
	981 - 1.110



Escala Gráfica

2,5 1,25 0 2,5 5 7,5 10 12,5

Quilômetros

Projeção Universal Transversa de Mercator - UTM
 Datum Horizontal: SIRGAS 2000
 Origem da quilometragem : Equador e Meridianos -39° de Gr.
 acrescidas as constantes 10.000 km e 500 km, respectivamente.

Referência

- Altimetria - Shuttle Radar Topography Mission (SRTM) - NASA, 2012;
- Base Cartográfica Contínua, 1:250.000 - IBGE, 2010;
- Malha municipal digital - IBGE, 2010;
- Projeto Linha de Transmissão - Cymimasa, 2015.

Execução

Cliente

Projeto

ESTUDO DE IMPACTO AMBIENTAL
 LT 500 KV GILBUÉS II - OUROLÂNDIA II

Título

MAPA DE ALTIMETRIA

Elab.: Antonio Sales	Visto:	Aprovado:
Escala: 1:250.000	Folha: 10/11	Data: novembro de 2015
Mapa n°: 2935-01-EIA-MP-2005		Revisão: 00