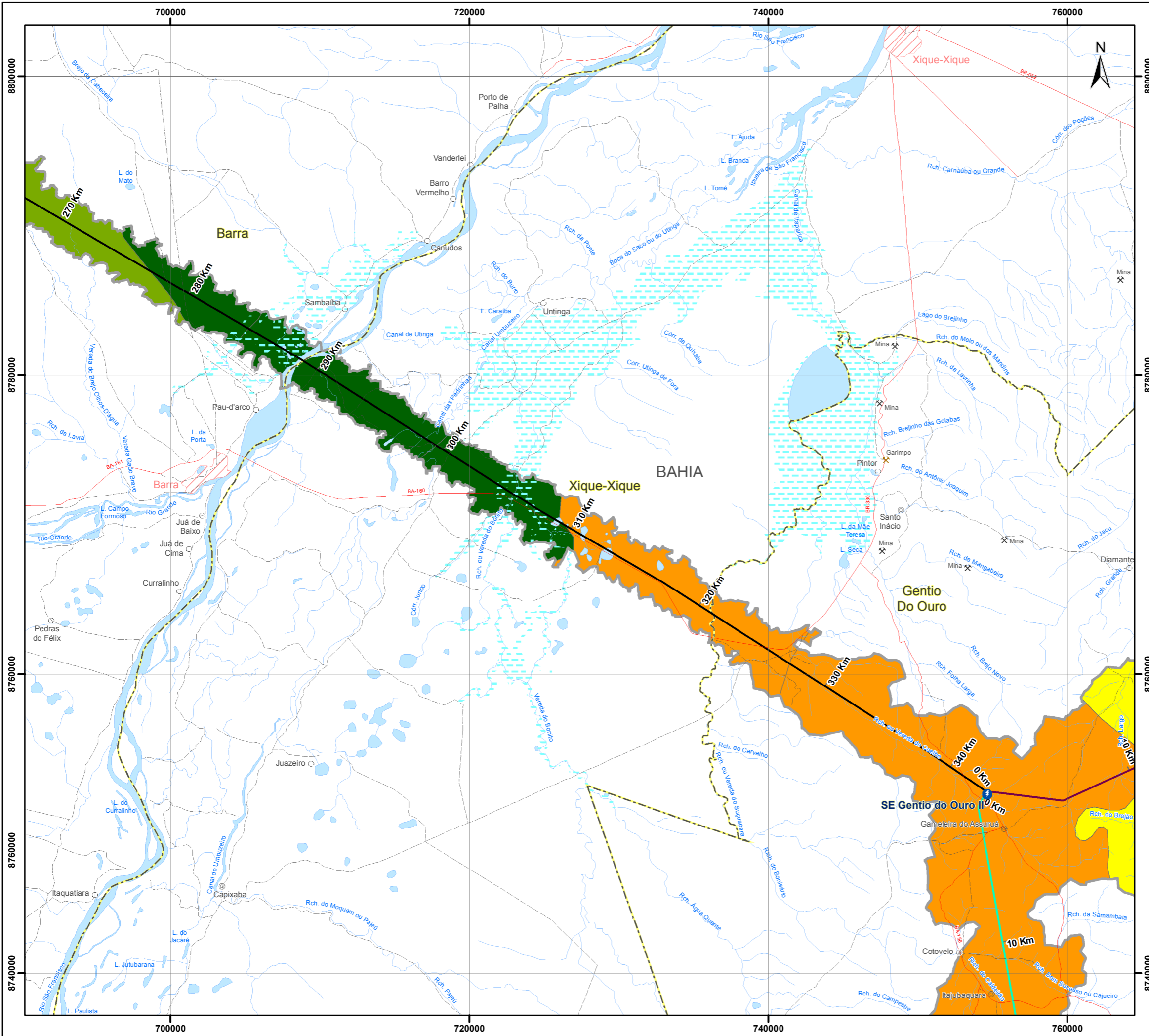


© Ecology & Environment do Brasil GIS Department
L:\2935-01_Lis_Ibama\EIA_LIT_Rev00\MXD\2935-01-EIA-MP-2004-00_SuscetibilidadeErosao_23S.mxd - 01/11/2015



Convenções Cartográficas

Área urbana	Limite estadual
Cidade	Rodovia
Vilas	Acessos
Povoado	LT Existente
Garimpo	Corpo d'água, lagoa
Mina	Curso d'água perene
Limite municipal	Áreas sujeitas à inundação

Legenda

- Subestação - nova
- LT 500 kV Gilbués II - Gentio do Ouro II
- LT 500 kV Gentio do Ouro II - Ourulândia II
- LT 230 kV Gentio do Ouro II - Brotas de Macaúbas
- Área de estudo do meio físico

Classes de suscetibilidade à erosão

- Nula
- Ligeira
- Moderada
- Forte

Mapa de Situação

Escala Gráfica

2,5 1,25 0 2,5 5 7,5 10 12,5

Quilômetros

Projeção Universal Transversa de Mercator - UTM
Datum Horizontal: SIRGAS 2000
Origem da quilometragem : Equador e Meridianos -45° de Gr.
acrescidas as constantes 10.000 km e 500 km, respectivamente.

Referência

- Base Cartográfica Contínua, 1:250.000 - IBGE, 2010;
- Malha municipal digital - IBGE, 2010;
- Plano Estadual de Recursos Hídricos da Bahia (2004);
- Projeto Linha de Transmissão - Cymimasa, 2015;
- Projeto RADAMBRASIL (1982);
- Zoneamento Agroecológico do Nordeste (2000).

Execução

Cliente

JMM
Transmissora José Maria de Macedo de Eletricidade S.A.

Projeto

ESTUDO DE IMPACTO AMBIENTAL
LT 500 KV GILBUÉS II - OUROLÂNDIA II

Título

MAPA DE SUSCETIBILIDADE À EROSIÃO

Elab.: Danielle Vilela	Visto:	Aprovado:
Escala: 1:250.000	Folha: 5/11	Data: novembro de 2015
Mapa n°: 2935-01-EIA-MP-2004		Revisão: 00