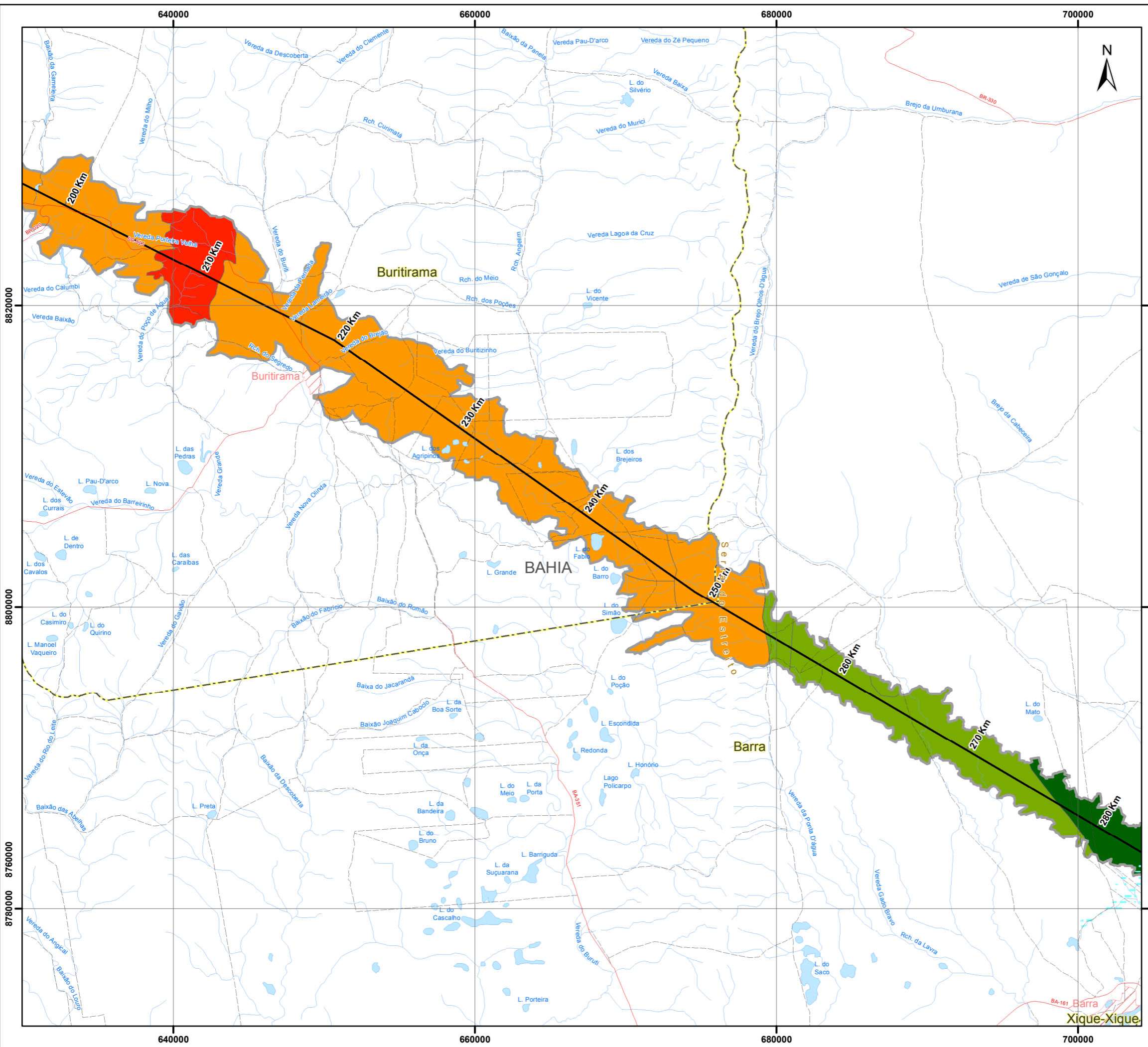


© Ecology & Environment do Brasil GIS Department  
L:\2935-01\_Lis\_IbamaEIA\_LIT\_Rev00\MXD\2935-01-EIA-MP-2004-00\_SuscetibilidadeErosao\_23S.mxd - 01/11/2015



### Convenções Cartográficas

Área urbana	Limite estadual
Cidade	Rodovia
Vilas	Acessos
Povoado	LT Existente
Garimpo	Corpo d'água, lagoa
Mina	Curso d'água perene
Limite municipal	Áreas sujeitas à inundação

### Legenda

LT 500 KV Gilbués II - Gentio do Ouro II

Área de estudo do meio físico

#### Classes de suscetibilidade à erosão

	Nula
	Ligeira
	Forte
	Muito forte

### Mapa de Situação

### Escala Gráfica

Quilômetros

Projeção Universal Transversa de Mercator - UTM  
Datum Horizontal: SIRGAS 2000  
Origem da quilometragem : Equador e Meridianos -45° de Gr.  
acrescidas as constantes 10.000 km e 500 km, respectivamente.

### Referência

- Base Cartográfica Contínua, 1:250.000 - IBGE, 2010;
- Malha municipal digital - IBGE, 2010;
- Plano Estadual de Recursos Hídricos da Bahia (2004);
- Projeto Linha de Transmissão - Cymimasa, 2015;
- Projeto RADAMBRASIL (1982);
- Zoneamento Agroecológico do Nordeste (2000).

### Execução

### Cliente

### Projeto

ESTUDO DE IMPACTO AMBIENTAL  
LT 500 KV GILBUÉS II - OUROLÂNDIA II

### Título

MAPA DE SUSCETIBILIDADE À EROSIÃO

Elab.: Danielle Vilela	Visto:	Aprovado:
Escala: 1:250.000	Folha: 4/11	Data: novembro de 2015
Mapa n°: 2935-01-EIA-MP-2004		Revisão: 00