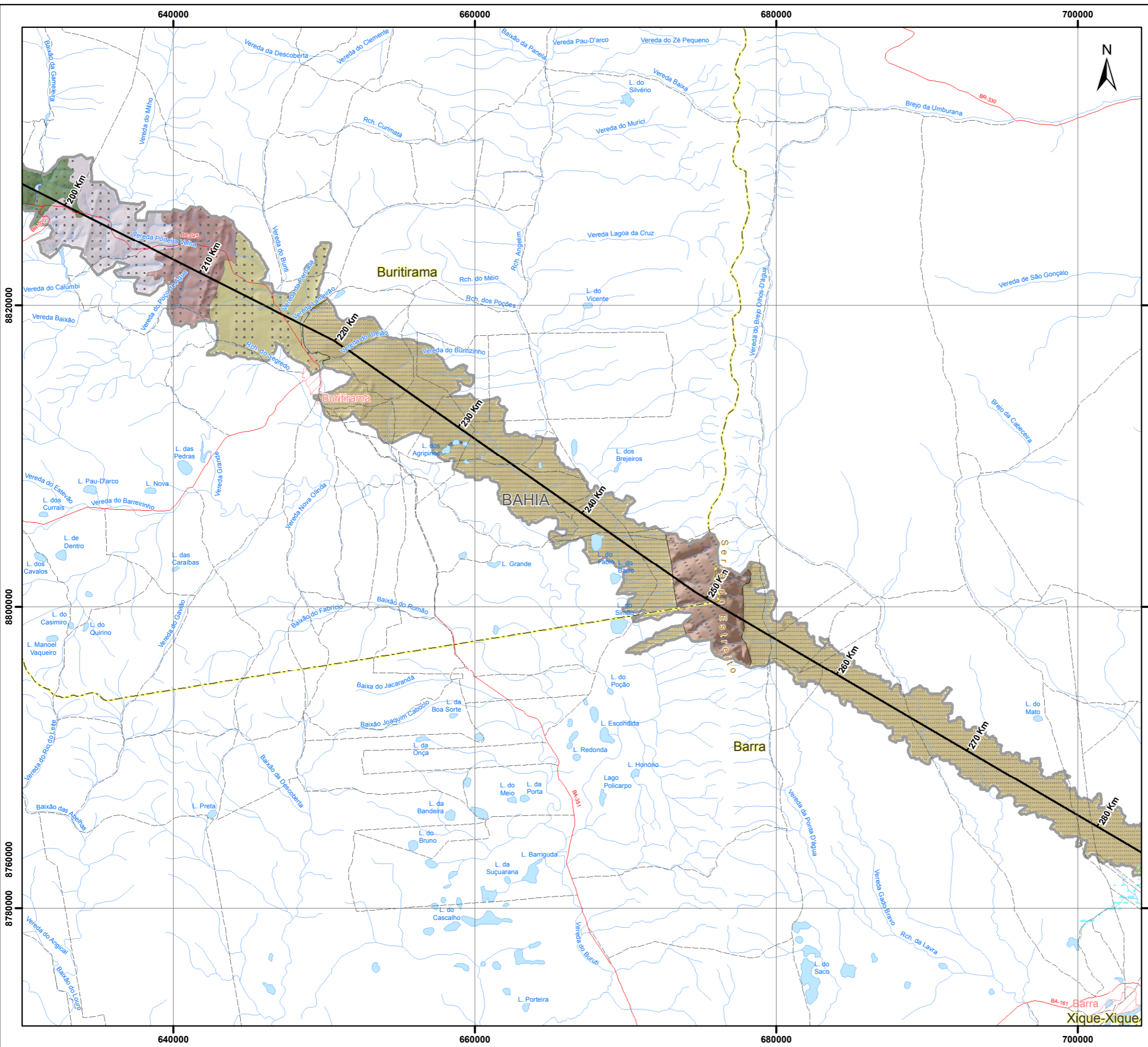


© Ecology & Environment do Brasil GIS Department  
L:\2935-01\_Lis\_Ibama\EIA\_LI\_Rev00\MKD2935-01-EIA-MP-2002-00\_Geomorfológico\_235.mxd - 27/11/2015



### Convenções Cartográficas

	Área urbana		Limite estadual
	Cidade		Rodovia
	Vilas		Acessos
	Povoado		LT Existente
	Garimpo		Corpo d'água, lagoa
	Mina		Curso d'água perene
	Limite municipal		Áreas sujeitas à inundação

### Legenda

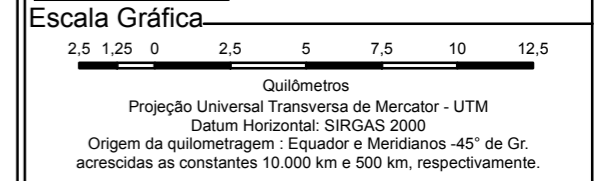
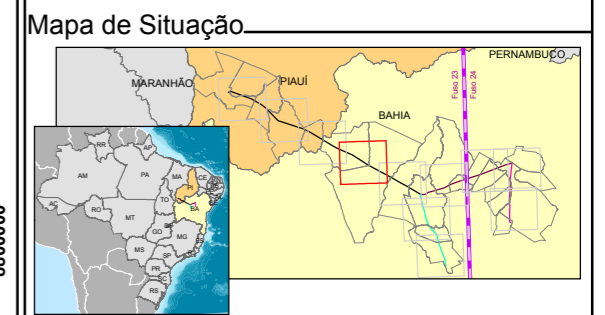
- LT 500 kV Gilbués II - Gentio do Ouro II
- Área de estudo do meio físico

### Unidades Geomorfológicas

- ▭ Alinhamentos serranos da depressão sertaneja
- ▨ Depressão do rio são francisco
- ▧ Serras do espinhaço setentrional

### Unidades de Relevô

- Baixos platôs
- ▨ Degraus estruturais e rebordos erosivos
- ▧ Domínio montanhoso
- ▩ Planície fluvial ou flúvio-lacustre
- ▨ Superfícies aplainadas conservadas
- ▩ Superfícies aplainadas degradadas
- ▧ Vales encaixados



### Referência

- Base Cartográfica Contínua, 1:250.000 - IBGE, 2010;
- Geomorfologia - Adaptado de CPRM (2010);
- Malha municipal digital - IBGE, 2010;
- Projeto Linha de Transmissão - Cymimasa, 2015.

### Execução

### Cliente

### Projeto

ESTUDO DE IMPACTO AMBIENTAL  
LT 500 KV GILBUÉS II - OUROLÂNDIA II

### Título

MAPA GEOMORFOLÓGICO

Elab.: Danielle Vilela	Visto:	Aprovado:
Escala: 1:250.000	Folha: 4/11	Data: novembro de 2015
Mapa n°: 2935-01-EIA-MP-2002		Revisão: 00