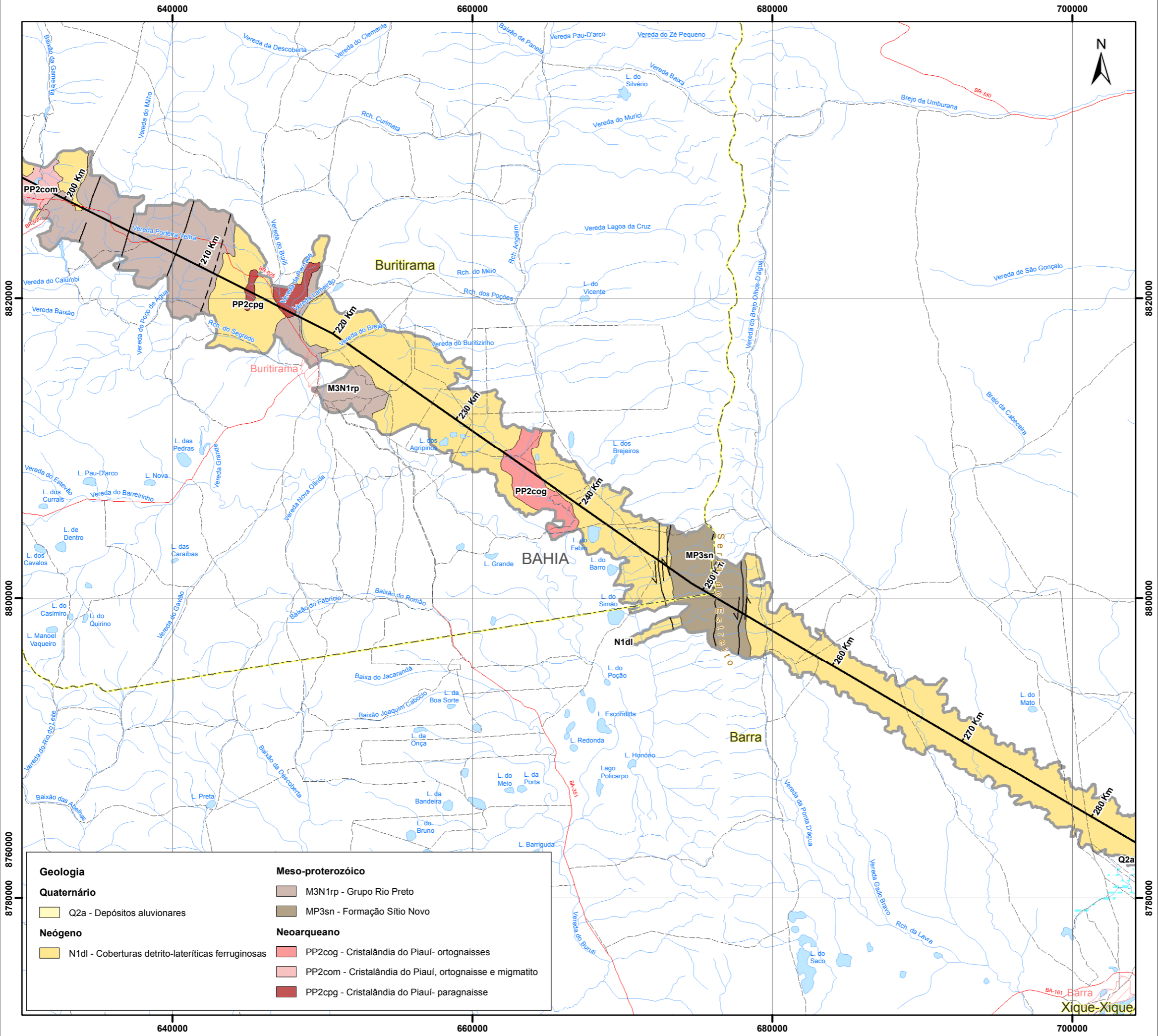


© Ecology & Environment do Brasil GIS Department
L:2935-01_Lis_ItarnaEIA_IT_Rev000MXD2935-01-EIA-MP-2001-00_Geologia_23S.mxd - 27/11/2015



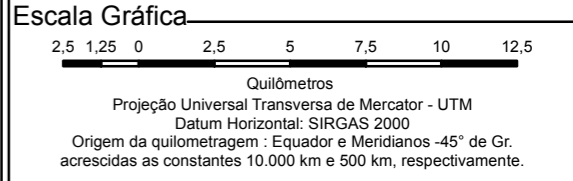
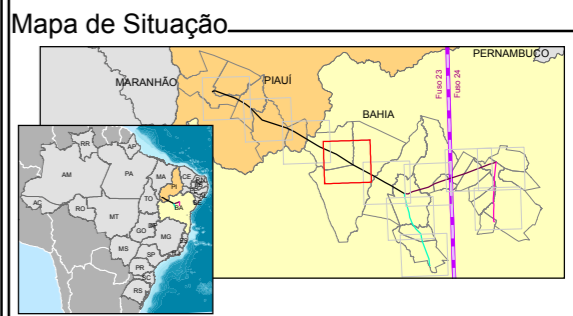
| Geologia | |
|----------------------------------------------------|---------------------------------------------------------|
| Quaternário | Meso-proterozóico |
| Q2a - Depósitos aluvionares | M3N1rp - Grupo Rio Preto |
| Neógeno | MP3sn - Formação Sítio Novo |
| N1dl - Coberturas detrito-lateríticas ferruginosas | Neoarqueano |
| | PP2cog - Cristalândia do Piauí- ortognaisses |
| | PP2com - Cristalândia do Piauí, ortognaisse e migmatito |
| | PP2cpg - Cristalândia do Piauí- paragnaisses |

Convenções Cartográficas

| | | | |
|--|------------------|--|----------------------------|
| | Área urbana | | Limite estadual |
| | Cidade | | Rodovia |
| | Vilas | | Acessos |
| | Povoado | | LT Existente |
| | Garimpo | | Corpo d'água, lagoa |
| | Mina | | Curso d'água perene |
| | Limite municipal | | Áreas sujeitas à inundação |

Legenda

| | |
|----------------------------|-----------------------------------------------------------------|
| | LT 500 kV Gilbués II - Gentio do Ouro II |
| | Área de estudo do meio físico |
| Geologia Estrutural | |
| | Falha ou Zona de Cisalhamento |
| | Falha ou Zona de Cisalhamento Transcorrente Sinistral Encoberta |
| | Lineamentos Estruturais (Traços de Superfícies S) |



Referência

- Base Cartográfica Contínua, 1:250.000 - IBGE, 2010;
- Geologia - Adaptado de CPRM, 2010;
- Malha municipal digital - IBGE, 2010;
- Projeto Linha de Transmissão - Cymimasa, 2015.

Execução

Cliente

Transmissora José Maria de Macedo de Eletricidade S.A.

Projeto

ESTUDO DE IMPACTO AMBIENTAL
 LT 500 KV GILBUÉS II - OUROLÂNDIA II

Título

MAPA GEOLÓGICO

| | | |
|------------------------------|-------------|------------------------|
| Elab.: Antonio Sales | Visto: | Aprovado: |
| Escala: 1:250.000 | Folha: 4/11 | Data: novembro de 2015 |
| Mapa n°: 2935-01-EIA-MP-2001 | | Revisão: 00 |