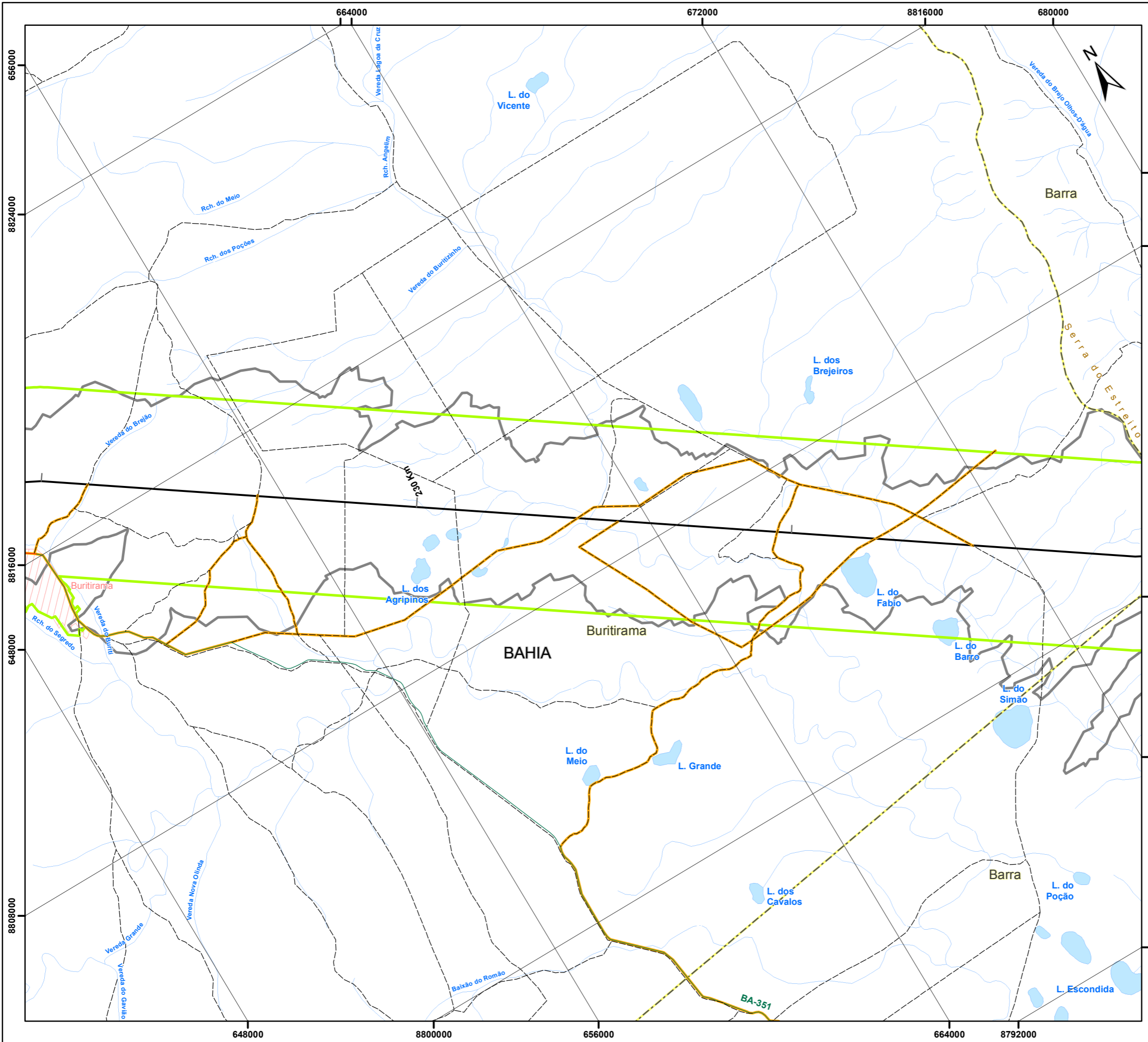


© Ecology & Environment do Brasil GIS Department
L:\2935-01_Lits_Ibama\EIA_LIT_Rev00\MXD\2935-01-EIA-MP-1007-00_Acessos_23S.mxd - 30/11/2015

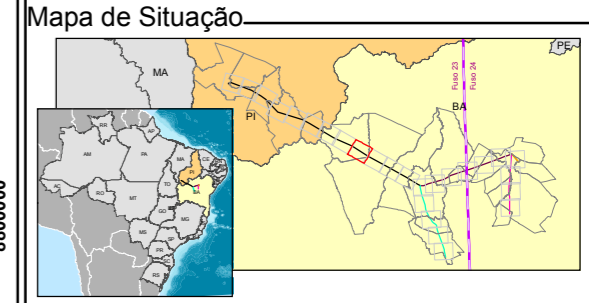


Convenções Cartográficas

Área urbana	Limite estadual
Cidade	Limite municipal
Vilas	Corpo d'água, lagoa
Povoado	Curso d'água perene e intermitente
Mina	Áreas sujeitas à inundação
LT Existente	

Legenda

LT 500 kV Gilbués II - Gento do Ouro II
Rodovias federais
Rodovias estaduais
Outras acessos
Caminho de acesso as torres
Área de estudo dos meios físico e biótico
Área estudo local - AEL



Escala Gráfica

1 0.5 0 1 2 3 4 5
Quilômetros

Projeção Universal Transversa de Mercator - UTM
Datum Horizontal: SIRGAS 2000
Origem da quilometragem: Equador e Meridiano -45° de Gr.
acrescidas as constantes 10.000 km e 500 km, respectivamente.

Referência

- Base cartografia obtida a partir das cartas do IBGE e e atualizada às imagens do Landsat 8;
- Malha municipal digital - IBGE, 2010;
- Projeto Linha de Transmissão - Cymimasa, 2015.

Execução

Cliente

Projeto

ESTUDO DE IMPACTO AMBIENTAL
LT 500 kV GILBUÉS II - OUROLÂNDIA II

Título

MAPA DE ACESSOS

Elab.: Risonaldo Silva	Visto:	Aprovado:
Escala: 1:100.000	Folha: 9/26	Data: novembro de 2015
Mapa n°: 2935-01-EIA-MP-1007		Revisão: 00