

**Anexo 2.9-1 - Guia de Bolso - Material Didático**



# CARTILHA DO TRABALHADOR



## MISSÃO

Atender as necessidades do mercado nacional, posicionando-se entre as principais empresas nos setores em que atua, mantendo permanente crescimento, expansão e diversificação de seus negócios, agregando valores nas relações com seus clientes e proporcionando rentabilidade aos seus acionistas. Para isso, melhorar continuamente os padrões de qualidade, segurança e confiabilidade dos serviços que presta na busca permanente da excelência, de forma a promover o crescimento sustentável da sociedade em que vivemos, colaborando com o crescimento econômico e gerando riquezas que garantam o bem estar de seus cidadãos.

## VISÃO

Ser empresa referência nos setores de instalações elétricas, montagens mecânicas, manutenção e infra-estrutura, contribuindo de forma contínua para o desenvolvimento sócio econômico do País. Além disso, ser reconhecida pela busca constante da satisfação de seus clientes, pelo respeito ao meio ambiente, pela importância dada à qualidade dos serviços prestados e pela preocupação com a segurança e o bem estar de seus colaboradores.

## VALORES

- Comprometimento com os clientes, acionistas, colaboradores e fornecedores;
- Melhorar constantemente, fazendo sempre o melhor;
- Espírito de equipe e colaboração;
- Ética;
- Responsabilidade sócio ambiental;
- Integridade;
- Comprometimento com o desenvolvimento sustentável.

# CÓDIGO DE CONDUTA

Nunca se esquecer dos EPI'S.

Evite situações de conflito.

Respeite os limites de velocidade.

Proteja e preserve o patrimônio da empresa

Respeite os colegas e a vizinhança.

Ajude a preservar o meio ambiente

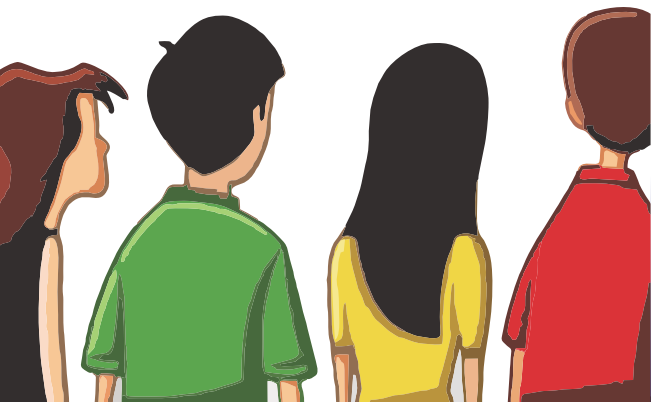
## RESPEITO

Respeito ao próximo é o respeito ao cliente, pelo fornecedor e pelos colegas de trabalho.

O produto ou serviço realizado com qualidade, entregue no prazo, em segurança e respeitando o meio ambiente é exemplo de respeito.

Respeito a si mesmo, alimentando-se de maneira correta, cuidar da saúde e higiene pessoal demonstra respeito próprio.

Uma das vantagens mais importantes de higiene adequada é sua própria auto-imagem.



Um indivíduo bem **ALIMENTADO** apresenta aspecto saudável (pele, dentes, olhos, etc.). Disposição física e bom humor e menos risco de "ficar doente".

Respeite as propriedades vizinhas às obras. Evite desentendimentos com os moradores. Seja educado e respeite as pessoas das comunidades por onde a obra passa. Coloque-se no lugar dos moradores. Você gostaria de ter seu dia à dia alterado, mais trânsito de veículos e pessoas estranhas?

**Bom dia!**



- Não desrespeite a propriedade alheia
- Não pesque na área do empreendimento
- Não colete plantas e frutas
- Não danifique nada
- Mantenha os portões fechados
- Bom senso evita acidentes
- Respeite os limites de velocidades



## SEGURANÇA DO TRABALHO É RESPONSABILIDADE DE TODOS



Utilize os equipamentos de segurança necessários e de acordo com o trabalho a ser executado. Botas, luvas, máscaras, protetores de ouvidos, capacetes, cintos de segurança e perneiras.



A diferença entre usar ou não EPI pode significar a sua vida ou a sua saúde.



Você deve ser o primeiro a cuidar de si mesmo e de sua segurança.



USE  
ÓCULOS DE  
SEGURANÇA



USE  
CALÇADOS DE  
SEGURANÇA



USE  
PROTECTOR  
DE OUVIDO



USE  
MÁSCARA DE  
PROTEÇÃO

FIQUE ATENTO  
AO UTILIZAR  
AS FERRAMENTAS  
DE TRABALHO.

SEMPRE VERIFIQUE  
SE ESTÁ MUNIDO  
DE SEUS EPI'S.  
NÃO ESPERE RECEBÊ-LOS.

**SOLICITE!**



## PARA EVITAR ACIDENTES SINALIZE AS CAVAS ABERTAS

**CUIDADO**  
**BURACO**  
**ABERTO**



## ACIDENTES

Em caso de acidente, comunique imediatamente ao supervisor da obra e ao técnico de segurança, para que a vítima seja socorrida o mais breve possível.

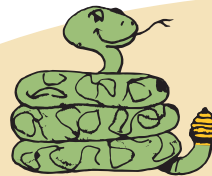


É proibido o uso de armas brancas ou de fogo, assim como consumir bebidas alcoólicas ou qualquer tipo de droga no ambiente de trabalho e alojamentos.



## ANIMAIS PEÇONHENTOS

As ocorrências de animais peçonhentos exigem cuidados e procedimentos específicos que priorizem a segurança dos trabalhadores e o bem estar dos animais.



Ao avistar um animal peçonhento acione imediatamente o supervisor da obra, o técnico de segurança ou o técnico de meio ambiente.

## DST / AIDS

O uso de preservativos nas relações sexuais é o método mais eficaz para a redução do risco de contágio de doenças sexualmente transmissíveis (DST), inclusive a AIDS.



## VEÍCULOS

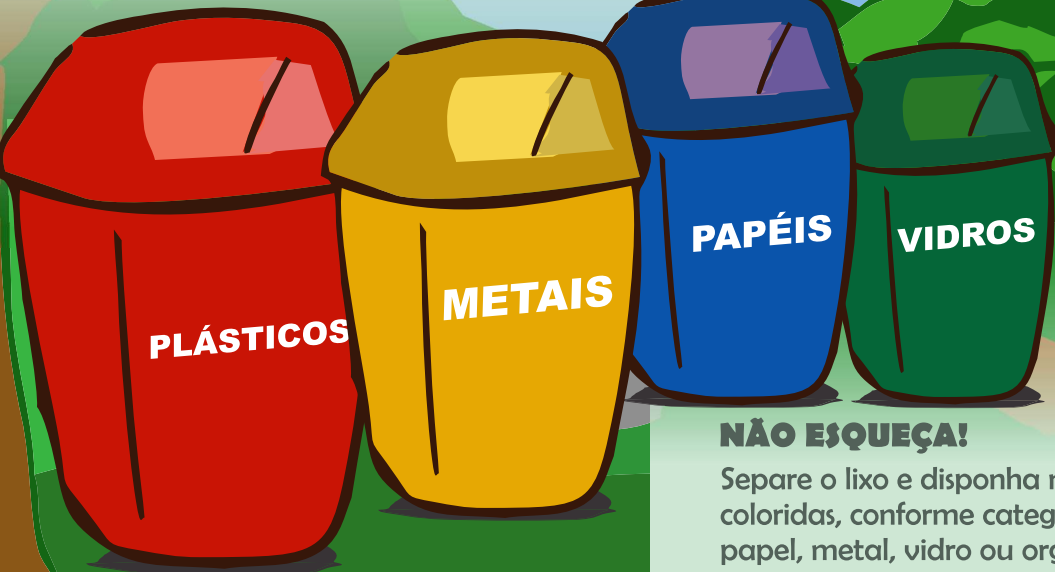
Dirija com atenção, use sempre o cinto de segurança e respeite os limites de velocidade. Nunca fale ao celular quando estiver dirigindo.



# MEIO AMBIENTE RESÍDUOS

## Lixo na lixeira

O lixo pode trazer riscos à saúde e ao meio-ambiente quando não recebe o cuidado adequado. Os recicláveis podem ser reaproveitados.



Os resíduos perigosos, assim como os que não possuem mais utilidade devem receber destinação adequada.



## **NÃO ESQUEÇA!**

Separe o lixo e disponha nas lixeiras coloridas, conforme categoria (plástico, papel, metal, vidro ou orgânicos).

Ao final do dia, antes de deixar o local da obra, recolha todas as sobras de alimentos e embalagens.

**É PROIBIDO FAZER  
FOGUEIRAS OU QUEIMADAS!**

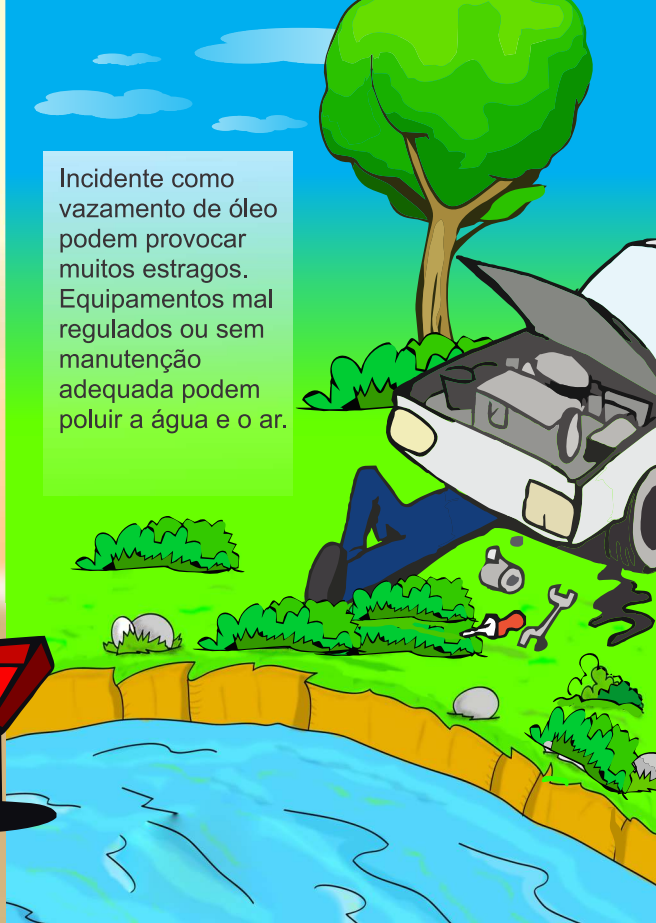


## MANUTENÇÃO DE EQUIPAMENTOS

Devemos cuidar da manutenção dos equipamentos, para evitar danos ao meio ambiente, à saúde e segurança dos trabalhadores e da comunidade.



Incidente como vazamento de óleo podem provocar muitos estragos. Equipamentos mal regulados ou sem manutenção adequada podem poluir a água e o ar.



## ANIMAIS

Não deixe que animais se aproximem da área do empreendimento.

Pode ser perigoso.



Caso ocorra algum tipo de acidente com animais na área do empreendimento, comunique imediatamente a supervisão.

## CAÇAR É CRIME!

É proibido caçar, molestar, manter em cativeiro, vender ou domesticar animais silvestres. São crimes previstos em lei e não serão tolerados.





## ARQUEOLOGIA

Os sítios arqueológicos guardam objetos e vestígios do passado que ajudam pesquisadores a descobrirem as características dos povos antigos, como os habitantes viviam, quais eram seus costumes e de que recursos dispunham.

Caso exista um sítio arqueológico próximo ao seu local de trabalho respeite a sinalização e as recomendações do técnico responsável.



# PLANTAS

## Corte de árvores

Deve ser solicitado a presença do responsável ambiental sempre que houver a necessidade de corte da vegetação. a atividade de corte só pode ser realizada com autorização oficial.

**NÃO CORTE  
ÁRVORES SEM  
AUTORIZAÇÃO  
PRÉVIA.**

É proibido coletar vegetais, sejam orquídeas, bromélias ou qual quer outro tipo de planta ou fruto. O ambiente natural não deve ser alterado em função da obra. Além disso os proprietários devem ter seus bens respeitados.

## Compromisso da CYMIMASA e todas as empresas do Grupo no Brasil. Sistema de Gestão da Qualidade, Meio Ambiente e Segurança do Trabalho

- Garantir a satisfação dos seus clientes, contribuindo para a continuidade, segurança, melhoria e ampliação da sua produção;
- Desenvolver e valorizar seus Recursos Humanos;
- Promover a melhoria contínua dos serviços prestados e do seu Sistema de Gestão da Qualidade, Meio Ambiente e Segurança do Trabalho;
- Atuar de forma preventiva na segurança do trabalho, saúde e meio ambiente, adotando ferramentas apropriadas para prevenir a poluição, minimizando os impactos ambientais;
- Cumprir com os requisitos contratuais, legais, regulamentares e normativos aplicáveis a qualidade, meio ambiente, segurança e saúde ocupacional;
- Envolver nossos sub-contratados e fornecedores no compromisso da qualidade, prevenção e meio ambiente.

