

## ÍNDICE

2.2.3.3.5 -	Registro Fotográfico .....	1
-------------	----------------------------	---



### 2.2.3.3.5 - Registro Fotográfico



Foto 1- Trilha da Região de Amostragem R1 – Parnaguá – PI.



Foto 2 - Trilha da Região de Amostragem R2 – Barra – BA.



Foto 3 - Trilha da Região de Amostragem R3 – Ipupiara – BA.



Foto 4 - Trilha da Região de Amostragem R4 – Cafarnaum – BA.





Foto 5 – Exemplar de *Rhinella jimi* (sapo-cururu)



Foto 6 – Exemplar de *Ameivula ocellifera* (calango)



Foto 7 – Exemplar de *Neusticurus* sp. (calango).



Foto 8 - Exemplar de *Tropidurus* aff. *hygomi* (calango).



Foto 9 – Exemplar de *Ameiva ameiva* (calango).



Foto 10 – Exemplar de *Hemidactylus brasilianus*  
(lagartixa-de-parede)





Foto 11 – Exemplo de *Leptodactylus vastus* (rã)



Foto 12 – Exemplo de *Rhinella schneideri* (sapo-boi)



Foto 13 – Exemplo de *Ameivula* sp. (calango).



Foto 14 – Exemplo *Oxyrhopus guibeii* (falsa-coral).



Foto 15 – Exemplo de *Oxybelis aeneus*  
(cobra-cipó)



Foto 16 – Exemplo de *Scinax* gr. *ruber*  
(perereca de banheiro).





Foto 17 –Exemplar de *Spilotes pullatus* (caninana).



Foto 18 – Exemplar de *Amazilia fimbriata*  
(beija-flor-de-garganta-verde).



Foto 19 - Exemplar de *Anhimacornuta* (anhuma).



Foto 20 - Exemplar de *Ardea alba*  
(garça-branca-grande).



Foto 21 - Exemplar de *Caracara plancus* (carcará).





Foto 22 - Exemplar de *Cariama cristata* (siriema).



Foto 23 - Exemplar de *Casiornis fuscus* (caneleiro-enxofre).



Foto 24 - Exemplar de *Columbina picui* (rolinha-picui).



Foto 25 - Exemplar de *Coragyps atratus* (urubude-cabeça-preta).



Foto 26 - Exemplar de *Crypturellus parvirostris* (nhambu-chororó).

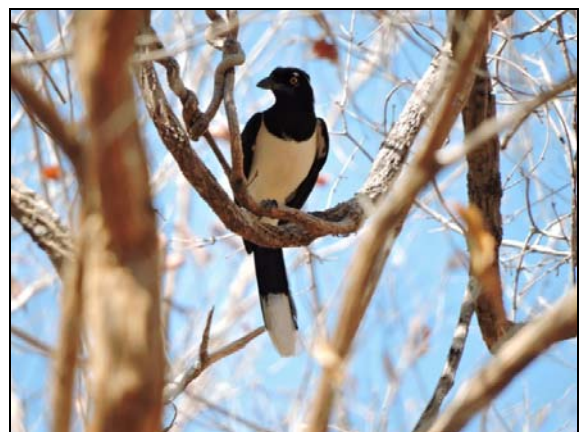


Foto 27 - Exemplar de *Cyanocorax cyanopogon* (gralha-cancã).





Foto 28 - Exemplar de *Egretta thula*  
(garça-branca-pequena).



Foto 29 - Exemplar de *Galbula ruficauda*  
(ariramba-de-cauda-ruiva).



Foto 30 - Exemplar de *Hydropsalis albicolis*  
(bacurau).

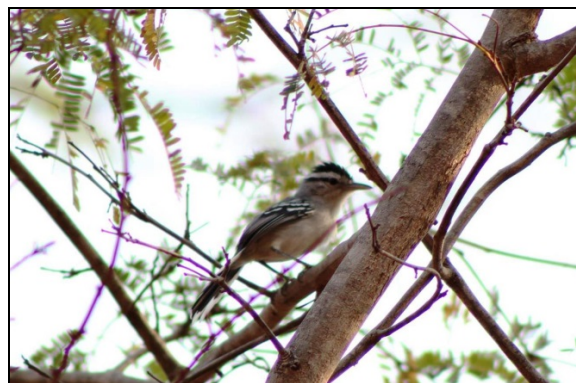


Foto 31 - Exemplar de *Herpsilochmus atricapillus*  
(chorozinho-de-chapéu-preto).



Foto 32 - Exemplar de *Heterospizias meridionalis*  
(gavião-caboclo).



Foto 33 - Exemplar de *Himantopus mexicanus*  
(pernilongo-de-costas-negras).





Foto 34 - Exemplar de *Lepidocolaptes angustirostris* (arapaçu-de-cerrado).



Foto 35 - Exemplar de *Leptotila rufaxilla* (juriti-gemeadeira).



Foto 36 - Exemplar de *Myiobius atricaudus* (assanhadinho-de-cauda-preta).



Foto 37 - Exemplar de *Nonnula rubecula* (macuru).



Foto 38 - Exemplar de *Nothura boraquira* (codorna-do-nordeste).



Foto 39 - Exemplar de *Nystalus maculatus* (rapazinho-dos-velhos).





Foto 40 - Exemplar de *Pitangus sulphuratus* (bem-te-vi).



Foto 41 - Exemplar de *Platalea ajaja* (colhelheiro).



Foto 42 - Exemplar de *Rupornis magnirostris* (gavião-carijó).



Foto 43 - Exemplar de *Sittasomus griseicapillus* (arapaçu-verde).



Foto 44 - Exemplar de *Tangara sayaca* (sanhaçu-cinzento).



Foto 45 - Exemplar de *Thamnophilus pelzelni* (choca-do-planalto).





Foto 46 - Exemplar de *Tigrisoma lineatum*  
(socó-boi).



Foto 47 - Exemplar de *Tolmomyias flaviventris*  
(Bico-chato-amarelo).



Foto 48 - Exemplar de *Turdus leucomelas*  
(sabiá-barranco).



Foto 49 - Exemplar de *Buteo nitidus* (gavião-pedrés).



Foto 50 - Exemplar de *Cyclarhis gujanensis*  
(pitiguari).



Foto 51 - Exemplar de *Formicivora melanogaster*  
(formigueiro-de-barriga-preta).





Foto 52 - Exemplo de *Lepidocolaptes agustirostris* (arapaçu-de-cerrado).



Foto 53 - Exemplo de *Lanio pileatus* (tico-tico-rei-cinza).



Foto 54 - Exemplo de *Myrmorchilus strigilatus* (piu-piu).

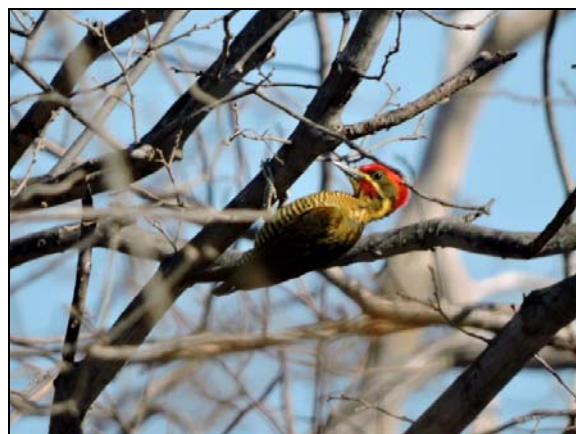


Foto 55 - Exemplo de *Piculus chrysochloros* (pica-pau-dourado-escuro).



Foto 56 - Exemplo de *Picumnus pygmaeus* (pica-pau-anão-pintado).



Foto 57 - Exemplo de *Polioptila plumbea* (balança-rabo-de-chapéu-preto).





Foto 58 - Exemplar de *Sakesphorus cristatus*  
(choca-do-nordeste).



Foto 59 - Exemplar de *Anopetia gounellei*  
(rabo-branco-de-cauda-larga).



Foto 60 - Exemplar de *Coereba flaveola*  
(cambacica)



Foto 61 - Exemplar de *Cyanoloxia brissonii* (azulão).



Foto 62 - Exemplar de *Euphonia chlorotica*  
(fim-fim).



Foto 63 - Exemplar de *Herpsilochmus sellowi*  
(chorozinho-da-caatinga).





Foto 64 - Exemplar de *Icterus jamaicii* (corrupião).



Foto 65 - Exemplar de *Myiarchus tyrannulus*  
(maria-cavaleira-de-rabo-enferrujado).



Foto 66 - Exemplar de *Tangara cayana*  
(saíra-amarela)



Foto 67 - Exemplar de *Cyclarhis gujanensis* (pitiguari)



Foto 68 - Exemplar de *Eupsittula cactorum*  
(periquito-da-caatinga).



Foto 69 - Exemplar de *Rhea americana* (ema).



Foto 70 - Exemplar de *Saltatrix atricollis*  
(bico-de-pimenta).



Foto 71 - Exemplar de *Stigmatura napensis*  
(papa-moscas-do-sertão).



Foto 72 - Exemplar de *Tolmomyias flaviventris*  
(bico-chato-amarelo).



Foto 73 - Exemplar de *Troglodytes musculus* (corruira).



Foto 74 – Exemplar de *Didelphis abiventris* (gambá)  
registrado em armadilha fotográfica.



Foto 75 – Exemplar de *Conepatus semistriatus*  
(cangambá) registrado em armadilha fotográfica.





Foto 76 – Exemplar de *Cerdocyon thous* (raposa) registrado em armadilha fotográfica.



Foto 77 – Exemplar de *Leopardus pardalis* (jaguatirica) registrado em armadilha fotográfica.



Foto 78 – Exemplar de *Thrichomys inermis* (punaré).



Foto 79 – Exemplar de *Kerodon rupestris* (mocó).



Foto 80 – Exemplar de *Didelphis albiventris* (gambá).



Foto 81 – Exemplar de *Condou prehensilis* (ouriço).





Foto 82 – Exemplar de *Tolypeutes tricinctus* (tatu-bola).



Foto 83 - Exemplar de *Tolypeutes tricinctus* (tatu-bola).



Foto 84 - Exemplar de *Marmosa murina* (catita).

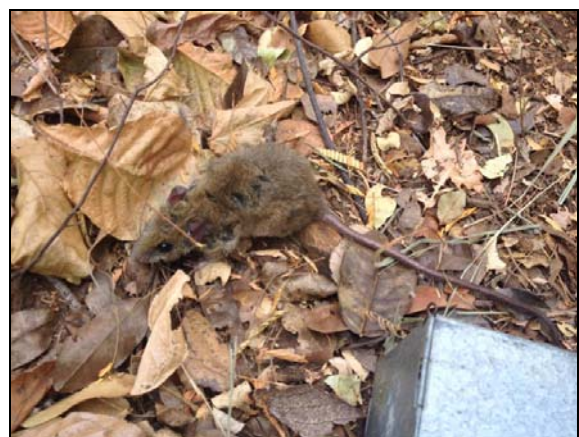


Foto 85 – Exemplar de *Rhipidomys cariri* (rata-da-árvore).





Foto 86 - Exemplar de *Gracilinanus agilis* (catita).



Foto 87 - Exemplar de *Wiedomys pyrrhorhinos* (rato-da-fava) dentro da armadilha Tomahawk.



Foto 88 - Exemplar de *Wiedomys pyrrhorhinos* (rato-da-fava).



Foto 89 – Pegada de *Cerdocyon thous* (raposa).



Foto 90 – Pegada de *Mazama gouazoubira* (veado-catingueiro).



Foto 91 – Pegada de *Sylvilagus brasiliensis* (tapeti).





Foto 92 – Pegada de *Leopardus tigrinus* (gato-do-mato-pequeno).



Foto 93 – Pegada de *Conepatus semistriatus* (cangambá).



Foto 94 – Fezes de *Sylvilagus brasiliensis* (tapeti).



Foto 95 – Fezes de *Mazama gouazoubira* (veado-catingueiro).



Foto 96 – Fezes de *Galea spixii* (preá).



Foto 97 – Fezes de *Leopardus pardalis* (jaguaritica).





Foto 98 – Fezes e abrigo de *Kerodon rupestris* (mocó)



Foto 99 – Carcaça de *Euphractus sexcinctus* (tatu-peba).



Foto 100 – Carcaça de *Galea spixii* (preá).



Foto 101 – Carcaça de *Cerdocyon thous* (raposa).