

PLANTA-CHAVE

MAPA ÍNDICE

MAPA DE LOCALIZAÇÃO

CONVENÇÕES CARTOGRÁFICAS

Sedes Municipais

SE Ampliação, Licenciamento Estadual

SE Ampliação, Licenciamento Federal

SE Planejada, Licenciamento Estadual

LT 500 kV Poções III - Medeiros Neto II - João Neiva 2

Área de Estudo dos Meios Físico e Biótico

Limite Estadual

Municípios Interceptados

Hipsometria

Máx.: 1.645 m

Min.: 0

REFERÊNCIAS CARTOGRÁFICAS

Dossel Ambiental (2021):

Relevo Sombreado e Hipsometria.

EPE (2021):

Subestações.

IBGE (2019):

Limite Estadual, Municípios Interceptados e Sedes Municipais.

Neoenergia (2021):

Linha de Transmissão.

ASF (2008):

MDE.

NOTAS

Projeção Universal Transversa de Mercator

DATUM SIRGAS 2000 Zona 24S

Impressão em A2

N

0 2 4 8 km

Escala: 1:200.000

Dossel

NEOENERGIA

Cliente:

EKTT 7 Serviços de Transmissão de Energia Elétrica SPE S.A.

Autor:

Randreil Silva Neves

Data:

05/05/2021

Mapa 07 - Mapa Hipsométrico

LT 500 kV Poções III - Medeiros Neto II - João Neiva 2

Aprovação:

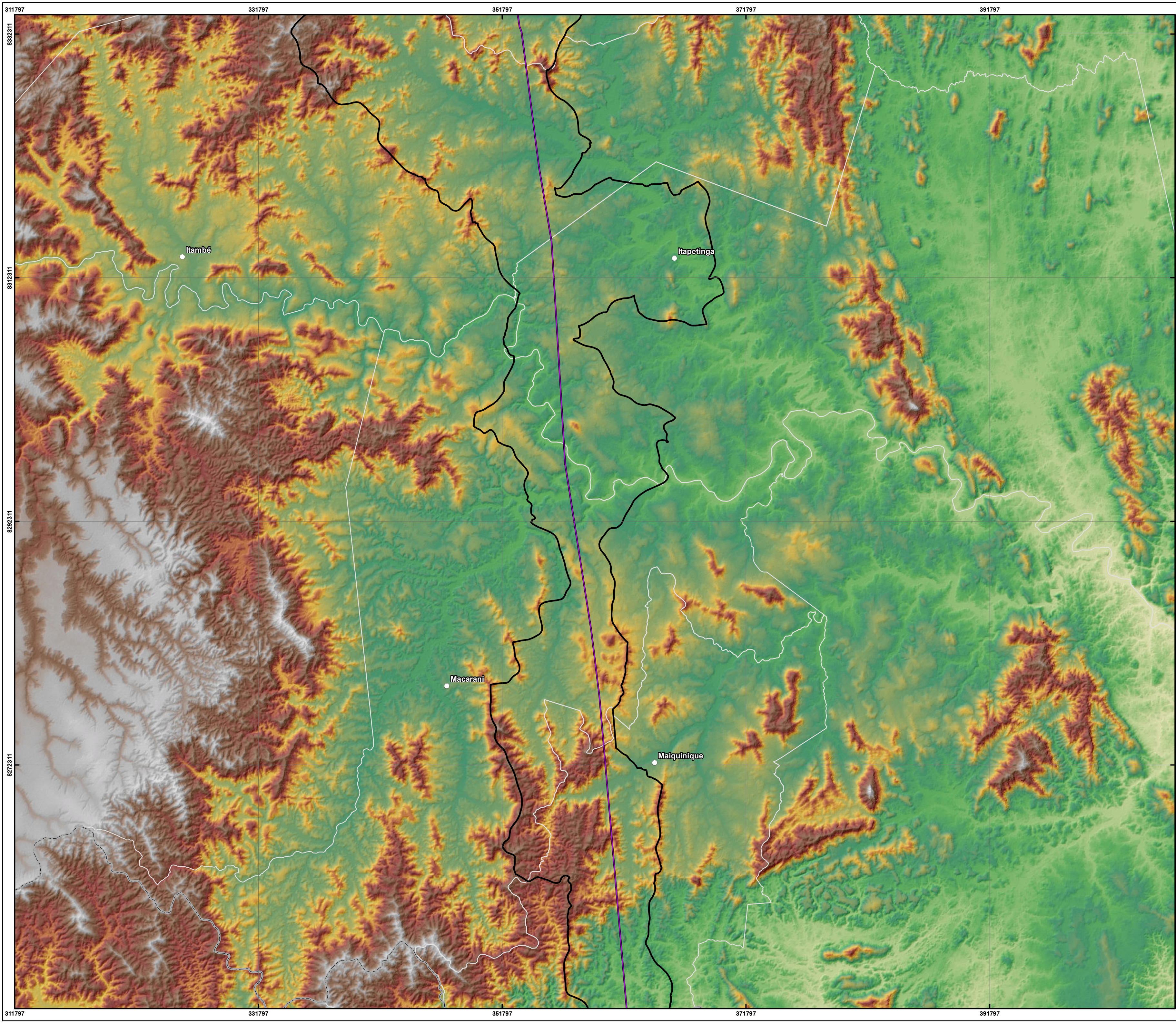
Caio Neiva Rodrigues Oliveira

Data:

25/08/2021

Folha:

1/8



PLANTA-CHAVE

MAPA ÍNDICE

MAPA DE LOCALIZAÇÃO

CONVENÇÕES CARTOGRÁFICAS

Sedes Municipais

SE Ampliação, Licenciamento Estadual

SE Ampliação, Licenciamento Federal

SE Planejada, Licenciamento Estadual

LT 500 kV Poções III - Medeiros Neto II - João Neiva 2

Área de Estudo dos Meios Físico e Biótico

Limite Estadual

Municípios Interceptados

Hipsometria

Máx.: 1.645 m

Min.: 0

REFERÊNCIAS CARTOGRÁFICAS

Dossel Ambiental (2021):

Relevo Sombreado e Hipsometria.

EPE (2021):

Subestações.

IBGE (2019):

Limite Estadual, Municípios Interceptados e

Sedes Municipais.

Neoenergia (2021):

Linha de Transmissão.

ASF (2008):

MDE.

NOTAS

Projeção Universal Transversa de Mercator

DATUM SIRGAS 2000 Zona 24S

Impressão em A2

N

0 2 4 8 km

Escala: 1:200.000

Dossel

NEOENERGIA

Cliente:

EKTT 7 Serviços de Transmissão de Energia Elétrica SPE S.A.

Autor:

Randre Silva Neves

Data:

05/05/2021

Mapa 07 - Mapa Hipsométrico

LT 500 kV Poções III - Medeiros Neto II - João Neiva 2

Aprovação:

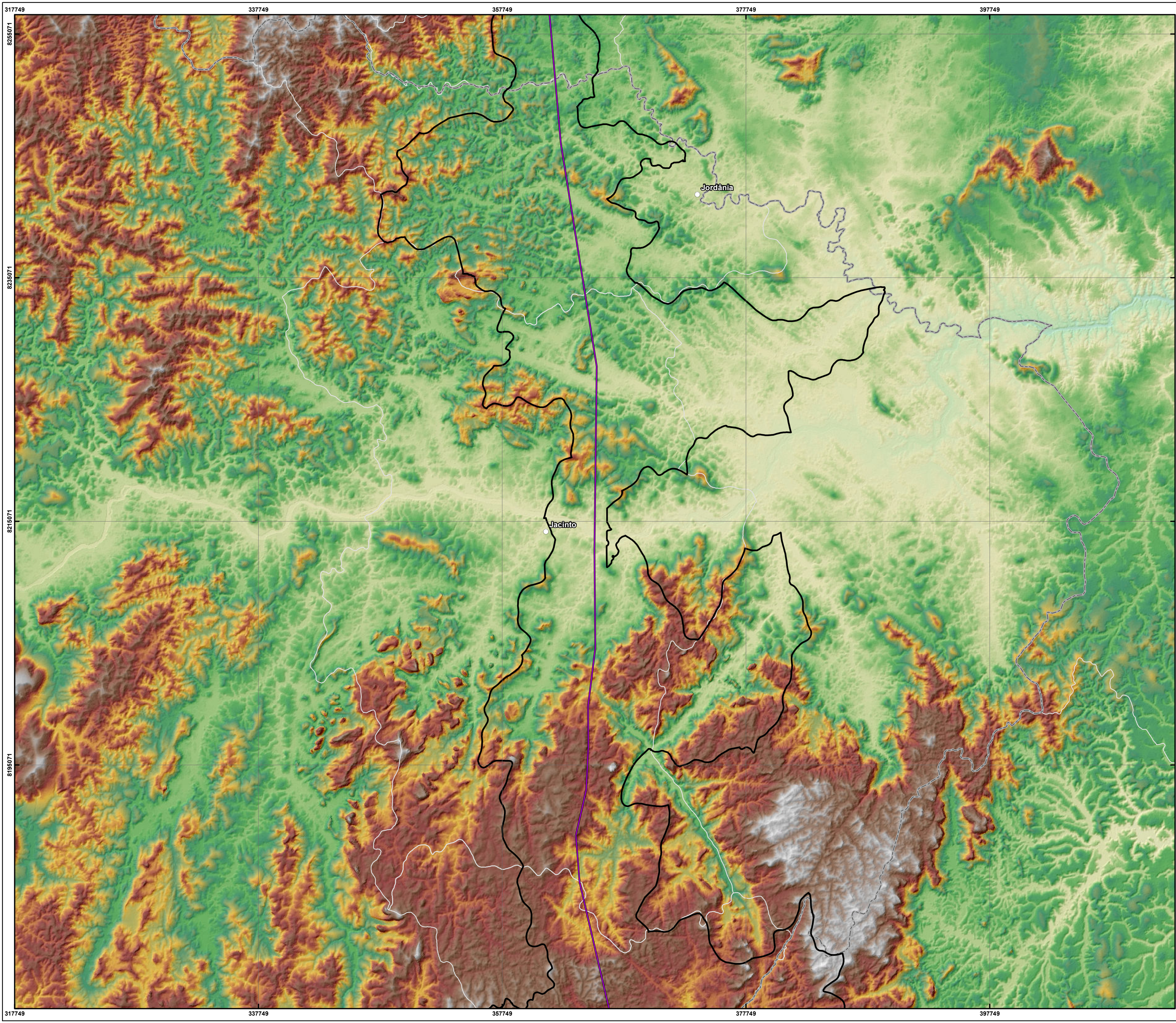
Caio Neiva Rodrigues Oliveira

Data:

25/08/2021

Folha:

2/8



PLANTA-CHAVE

MAPA ÍNDICE

MAPA DE LOCALIZAÇÃO

CONVENÇÕES CARTOGRÁFICAS

Sedes Municipais

SE Ampliação, Licenciamento Estadual

SE Ampliação, Licenciamento Federal

SE Planejada, Licenciamento Estadual

LT 500 kV Poções III - Medeiros Neto II - João Neiva 2

Área de Estudo dos Meios Físico e Biótico

Limite Estadual

Municípios Interceptados

Hipsometria

Máx.: 1.645 m

Min.: 0

REFERÊNCIAS CARTOGRÁFICAS

Dossel Ambiental (2021):
Relevo Sombreado e Hipsometria.
EPE (2021):
Subestações.
IBGE (2019):
Limite Estadual, Municípios Interceptados e
Sedes Municipais.
Neoenergia (2021):
Linha de Transmissão.
ASF (2008):
MDE.

NOTAS

Projeção Universal Transversa de Mercator
DATUM SIRGAS 2000 Zona 24S
Impressão em A2

N

0 2 4 8 km

Escala: 1:200.000

Dossel

NEOENERGIA

Cliente:

EKTT 7 Serviços de Transmissão de Energia Elétrica SPE S.A.

Autor:

Randreí Silva Neves

Data:

05/05/2021

Mapa 07 - Mapa Hipsométrico

LT 500 kV Poções III - Medeiros Neto II - João Neiva 2

Aprovação:

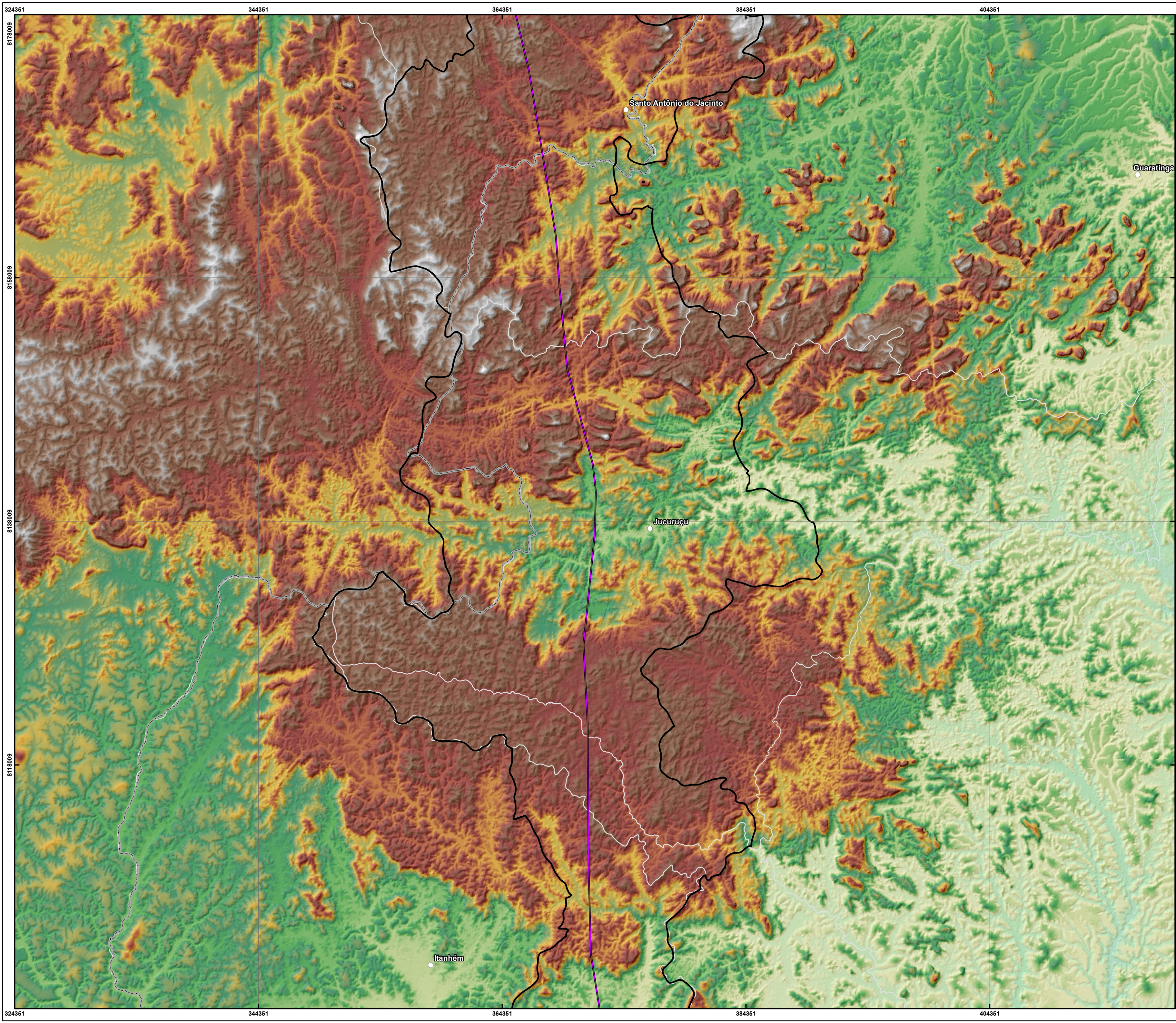
Caio Neiva Rodrigues Oliveira

Data:

25/08/2021

Folha:

3/8



PLANTA-CHAVE

MAPA ÍNDICE

MAPA DE LOCALIZAÇÃO

CONVENÇÕES CARTOGRÁFICAS

Sedes Municipais

SE Ampliação, Licenciamento Estadual

SE Ampliação, Licenciamento Federal

SE Planejada, Licenciamento Estadual

LT 500 kV Poções III - Medeiros Neto II - João Neiva 2

Área de Estudo dos Meios Físico e Biótico

Limite Estadual

Municípios Interceptados

Hipsometria

Máx.: 1.645 m

Min.: 0

REFERÊNCIAS CARTOGRÁFICAS

Dossel Ambiental (2021):

Relevo Sombreado e Hipsometria.

EPE (2021):

Subestações.

IBGE (2019):

Limite Estadual, Municípios Interceptados e Sedes Municipais.

Neoenergia (2021):

Linha de Transmissão.

ASF (2008):

MDE.

NOTAS

Projeção Universal Transversa de Mercator

DATUM SIRGAS 2000 Zona 24S

Impressão em A2

N

0 2 4 8 km

Escala: 1:200.000

Dossel

NEOENERGIA

Cliente:

EKTT 7 Serviços de Transmissão de Energia Elétrica SPE S.A.

Autor:

Randreí Silva Neves

Data:

05/05/2021

Mapa 07 - Mapa Hipsométrico

LT 500 kV Poções III - Medeiros Neto II - João Neiva 2

Aprovação:

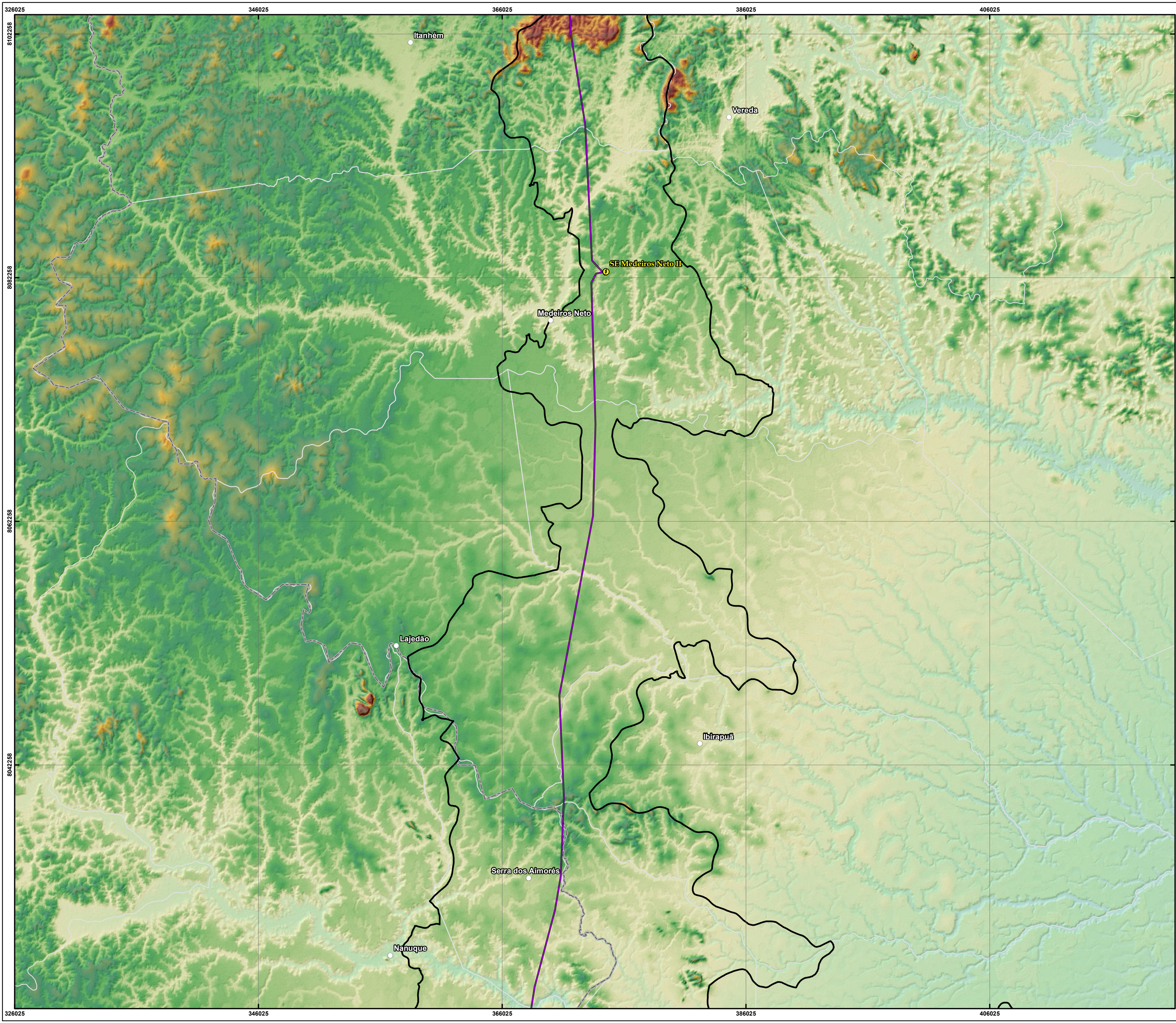
Caio Neiva Rodrigues Oliveira

Data:

25/08/2021

Folha:

4/8



PLANTA-CHAVE

MAPA ÍNDICE

MAPA DE LOCALIZAÇÃO

CONVENÇÕES CARTOGRÁFICAS

Sedes Municipais

SE Ampliação, Licenciamento Estadual

SE Ampliação, Licenciamento Federal

SE Planejada, Licenciamento Estadual

LT 500 kV Poções III - Medeiros Neto II - João Neiva 2

Área de Estudo dos Meios Físico e Biótico

Limite Estadual

Municípios Interceptados

Hipsometria

Máx.: 1.645 m

Min.: 0

REFERÊNCIAS CARTOGRÁFICAS

Dossel Ambiental (2021):

Relevo Sombreado e Hipsometria.

EPE (2021):

Subestações.

IBGE (2019):

Limite Estadual, Municípios Interceptados e

Sedes Municipais.

Neoenergia (2021):

Linha de Transmissão.

ASF (2008):

MDE.

NOTAS

Projeção Universal Transversa de Mercator

DATUM SIRGAS 2000 Zona 24S

Impressão em A2

N

0 2 4 8 km

Escala: 1:200.000

Dossel

NEOENERGIA

Ciente:

EKTT 7 Serviços de Transmissão de Energia

Elétrica SPE S.A.

Autor:

Randreí Silva Neves

Data:

05/05/2021

Mapa 07 - Mapa Hipsométrico

LT 500 kV Poções III - Medeiros Neto II - João Neiva 2

Aprovação:

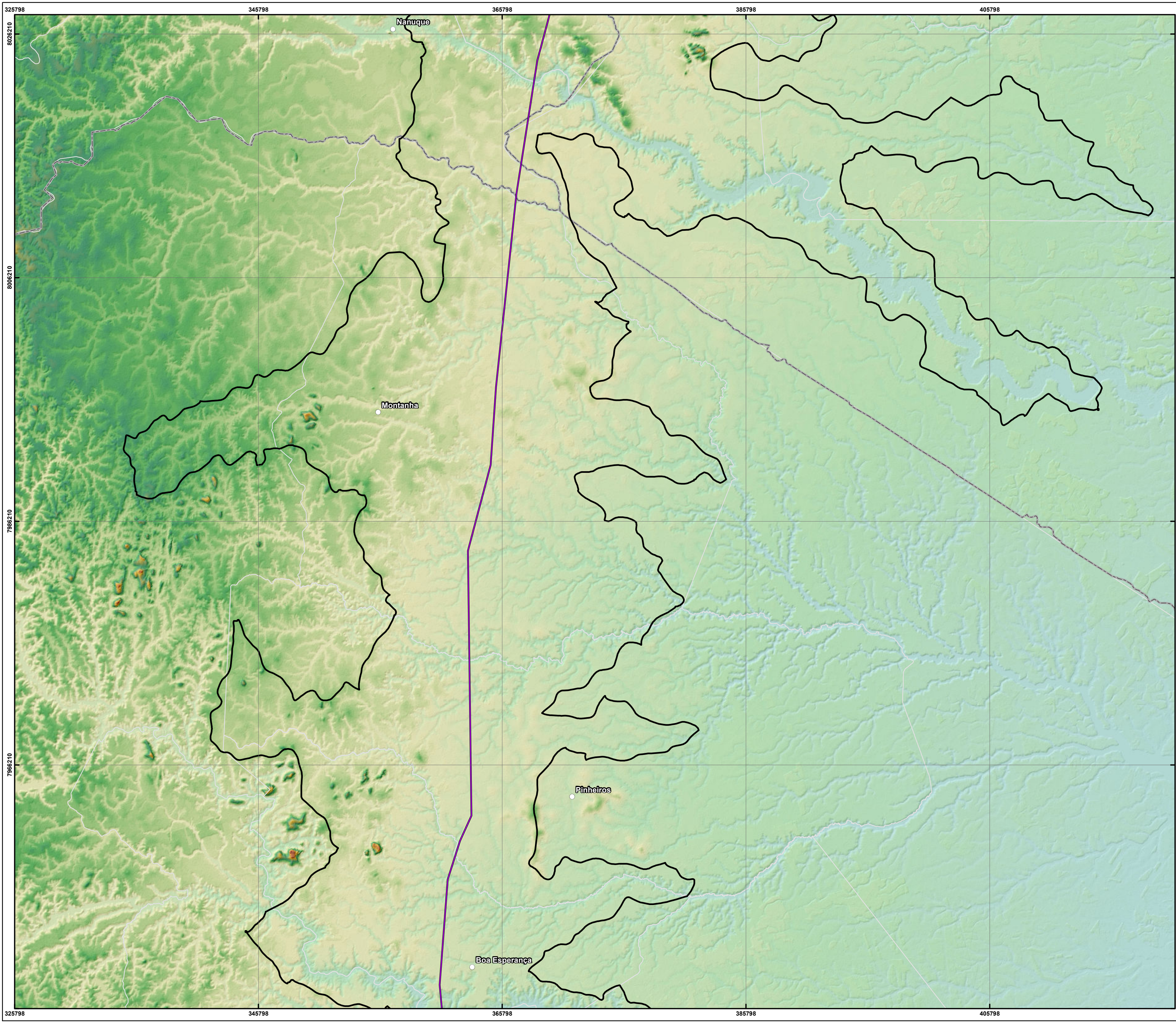
Caio Neiva Rodrigues Oliveira

Data:

25/08/2021

Folha:

5/8



PLANTA-CHAVE

MAPA ÍNDICE

MAPA DE LOCALIZAÇÃO

CONVENÇÕES CARTOGRÁFICAS

Sedes Municipais

SE Ampliação, Licenciamento Estadual

SE Ampliação, Licenciamento Federal

SE Planejada, Licenciamento Estadual

LT 500 kV Poções III - Medeiros Neto II - João Neiva 2

Área de Estudo dos Meios Físico e Biótico

Limite Estadual

Municípios Interceptados

Hipsometria

Máx.: 1.645 m

Min.: 0

REFERÊNCIAS CARTOGRÁFICAS

Dossel Ambiental (2021):

Relevo Sombreado e Hipsometria.

EPE (2021):

Subestações.

IBGE (2019):

Limite Estadual, Municípios Interceptados e

Sedes Municipais.

Neoenergia (2021):

Linha de Transmissão.

ASF (2008):

MDE.

NOTAS

Projeção Universal Transversa de Mercator

DATUM SIRGAS 2000 Zona 24S

Impressão em A2

N

0 2 4 8 km

Escala: 1:200.000

Dossel

NEOENERGIA

Cliente:

EKTT 7 Serviços de Transmissão de Energia Elétrica SPE S.A.

Autor:

Randreí Silva Neves

Data:

05/05/2021

Mapa 07 - Mapa Hipsométrico

LT 500 kV Poções III - Medeiros Neto II - João Neiva 2

Aprovação:

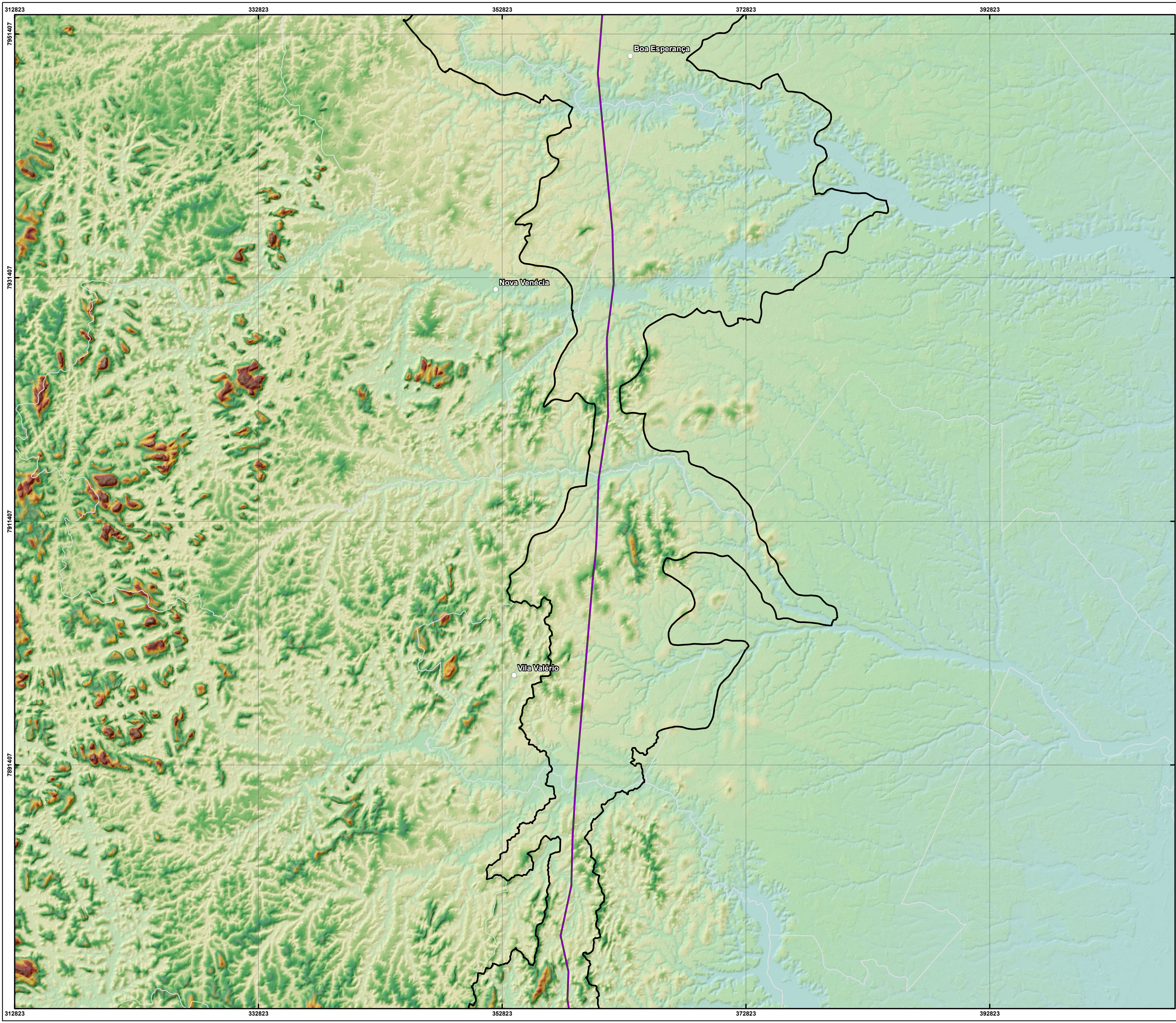
Caio Neiva Rodrigues Oliveira

Data:

25/08/2021

Folha:

6/8



PLANTA-CHAVE

MAPA ÍNDICE

MAPA DE LOCALIZAÇÃO

CONVENÇÕES CARTOGRÁFICAS

Sedes Municipais

SE Ampliação, Licenciamento Estadual

SE Ampliação, Licenciamento Federal

SE Planejada, Licenciamento Estadual

LT 500 kV Poções III - Medeiros Neto II - João Neiva 2

Área de Estudo dos Meios Físico e Biótico

Limite Estadual

Municípios Interceptados

Hipsometria

Máx.: 1.645 m

Min.: 0

REFERÊNCIAS CARTOGRÁFICAS

Dossel Ambiental (2021):
Relevo Sombreado e Hipsometria.
EPE (2021):
Subestações.
IBGE (2019):
Limite Estadual, Municípios Interceptados e
Sedes Municipais.
Neoenergia (2021):
Linha de Transmissão.
ASF (2008):
MDE.

NOTAS

Projeção Universal Transversa de Mercator
DATUM SIRGAS 2000 Zona 24S
Impressão em A2

N

0 2 4 8 km

Escala: 1:200.000

Dossel

NEOENERGIA

Cliente:

EKTT 7 Serviços de Transmissão de Energia Elétrica SPE S.A.

Autor:

Randreil Silva Neves

Data:

05/05/2021

Mapa 07 - Mapa Hipsométrico

LT 500 kV Poções III - Medeiros Neto II - João Neiva 2

Aprovação:

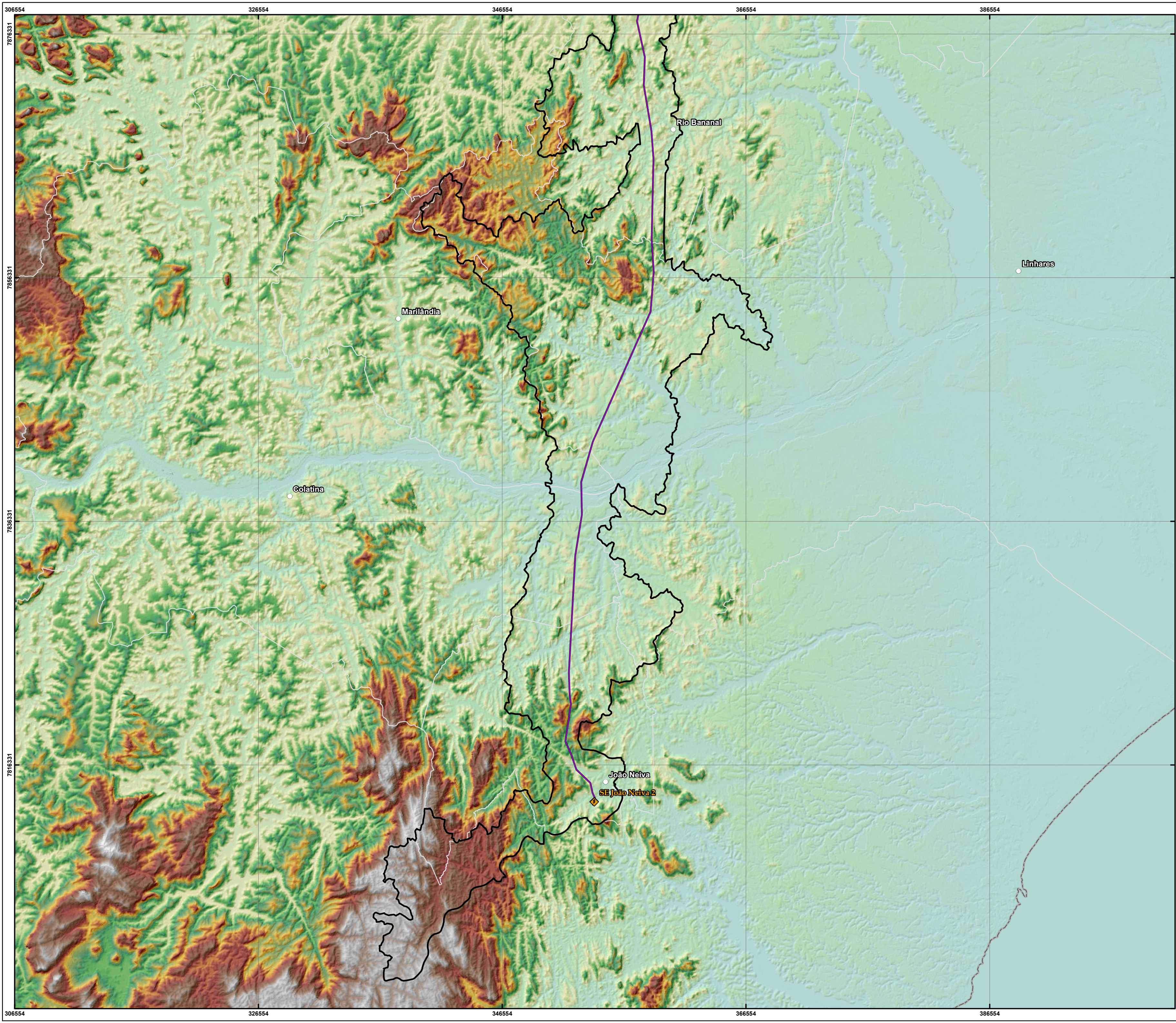
Caio Neiva Rodrigues Oliveira

Data:

25/08/2021

Folha:

7/8



PLANTA-CHAVE

MAPA ÍNDICE

MAPA DE LOCALIZAÇÃO

CONVENÇÕES CARTOGRÁFICAS

Sedes Municipais

SE Ampliação, Licenciamento Estadual

SE Ampliação, Licenciamento Federal

SE Planejada, Licenciamento Estadual

LT 500 kV Poções III - Medeiros Neto II - João Neiva 2

Área de Estudo dos Meios Físico e Biótico

Limite Estadual

Municípios Interceptados

Hipsometria

Máx.: 1.645 m

Min.: 0

REFERÊNCIAS CARTOGRÁFICAS

Dossel Ambiental (2021):

Relevo Sombreado e Hipsometria.

EPE (2021):

Subestações.

IBGE (2019):

Limite Estadual, Municípios Interceptados e

Sedes Municipais.

Neoenergia (2021):

Linha de Transmissão.

ASF (2008):

MDE.

NOTAS

Projeção Universal Transversa de Mercator

DATUM SIRGAS 2000 Zona 24S

Impressão em A2

N

0 2 4 8 km

Escala: 1:200.000

Dossel

NEOENERGIA

Cliente:

EKTT 7 Serviços de Transmissão de Energia Elétrica SPE S.A.

Autor:

Randreil Silva Neves

Data:

05/05/2021

Mapa 07 - Mapa Hipsométrico

LT 500 kV Poções III - Medeiros Neto II - João Neiva 2

Aprovação:

Caio Neiva Rodrigues Oliveira

Data:

25/08/2021

Folha:

8/8