

- CONVENÇÕES CARTOGRÁFICAS**
- Sedes Municipais
  - SE Ampliação, Licenciamento Estadual
  - ◆ SE Ampliação, Licenciamento Federal
  - SE Planejada, Licenciamento Estadual
  - LT 500 kV Poções III - Medeiros Neto II - João Neiva 2
  - Limite Estadual
  - Municípios Interceptados
- Plano Diretor Municipal**
- Política Ambiental (Reflorestamento Ciliar)
  - Uso do Solo Controlado
  - Áreas Rurais (Desenvolvimento Agrossustentável)

**REFERÊNCIAS CARTOGRÁFICAS**

EPE (2021):  
Subestações.  
IBGE (2019):  
Limite Estadual, Municípios Interceptados e  
Sedes Municipais.  
Neoenergia (2021):  
Linha de Transmissão.  
Prefeitura de Itapetinga - BA (1990):  
Plano Diretor.

**NOTAS**

Projeção Universal Transversa de Mercator  
DATUM SIRGAS 2000 Zona 24S  
Impressão em A2

N

0 2 4 8 km

Escala: 1:150.000



Cliente: EKT 7 Serviços de Transmissão de Energia Elétrica SPE S.A.

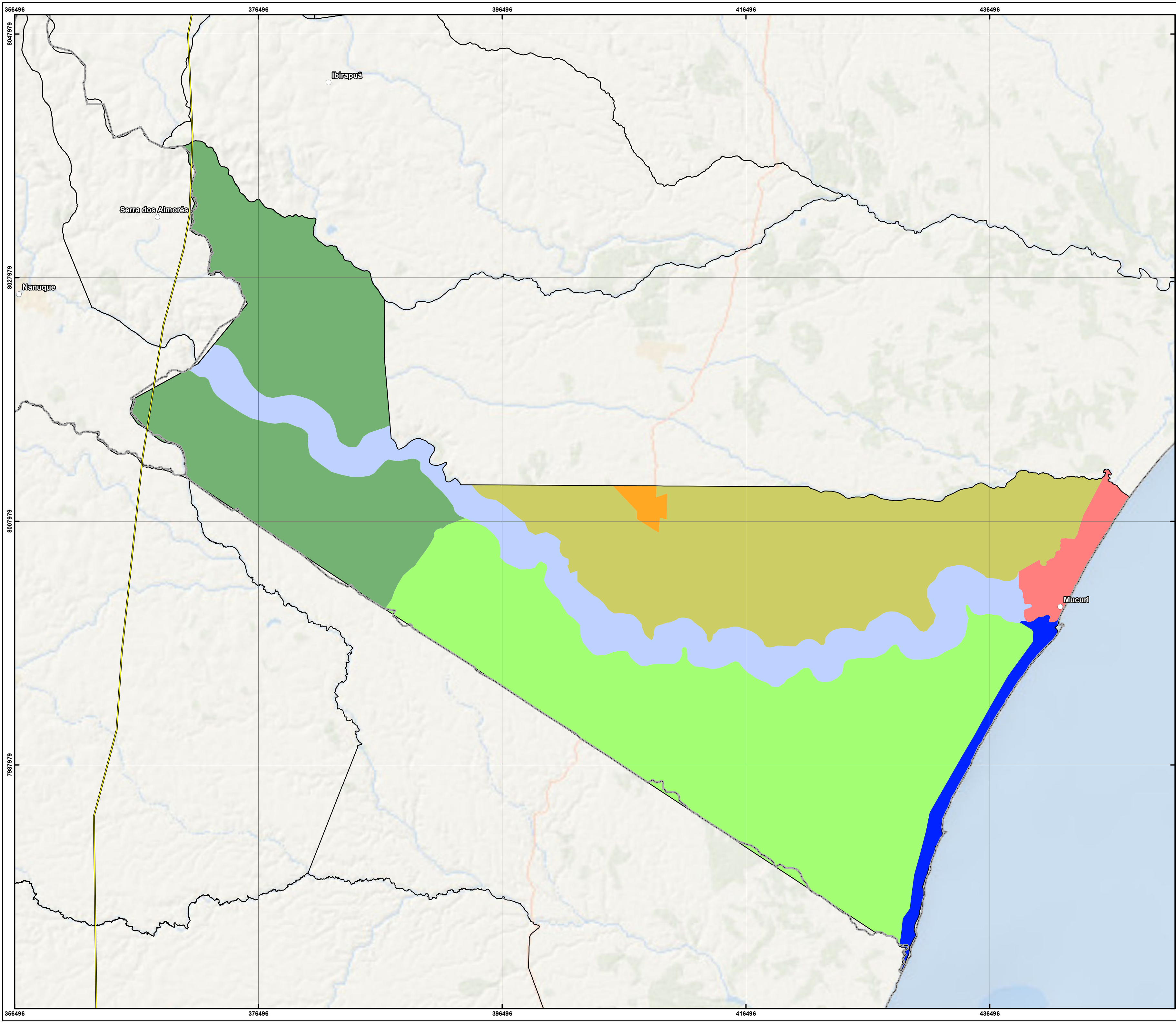
Autor: Randrei Silva Neves Data: 07/05/2021

Mapa 19 - Mapa dos Planos Diretores Municipais

**LT 500 kV Poções III - Medeiros Neto II - João Neiva 2**

Aprovação: Caio Neiva Rodrigues Oliveira Data: 25/08/2021 Folha: 1/6





PLANTA-CHAVE

MAPA ÍNDICE

MAPA DE LOCALIZAÇÃO

CONVENÇÕES CARTOGRÁFICAS

Sedes Municipais

SE Ampliação, Licenciamento Estadual

SE Ampliação, Licenciamento Federal

SE Planejada, Licenciamento Estadual

LT 500 kV Poções III - Medeiros Neto II - João Neiva 2

Limite Estadual

Municípios Interceptados

Macrozoneamento Municipal

Macrozona Urbana Mucuri - Sede

Macrozona Urbana Itabátã

Macrozona Rural Norte

Macrozona Rural Sul

Macrozona Rural Oeste

Macrozona Ambiental Costeira

Macrozona Ambiental Linear do Rio Mucuri

REFERÊNCIAS CARTOGRÁFICAS

EPE (2021):  
Subestações.  
IBGE (2019):  
Limite Estadual, Municípios Interceptados e  
Sedes Municipais.  
Neoenergia (2021):  
Linha de Transmissão.  
Prefeitura de Mucuri - BA (2010):  
Plano Diretor.

NOTAS

Projeção Universal Transversa de Mercator  
DATUM SIRGAS 2000 Zona 24S  
Impressão em A2

N

0 2 4 8

km

Escala: 1:200.000

Dossel

NEOENERGIA

Cliente:

EKTT 7 Serviços de Transmissão de Energia Elétrica SPE S.A.

Autor:

Randreil Silva Neves

Data:

07/05/2021

Mapa 19 - Mapa dos Planos Diretores Municipais

LT 500 kV Poções III - Medeiros Neto II - João Neiva 2

Aprovação:

Caio Neiva Rodrigues Oliveira

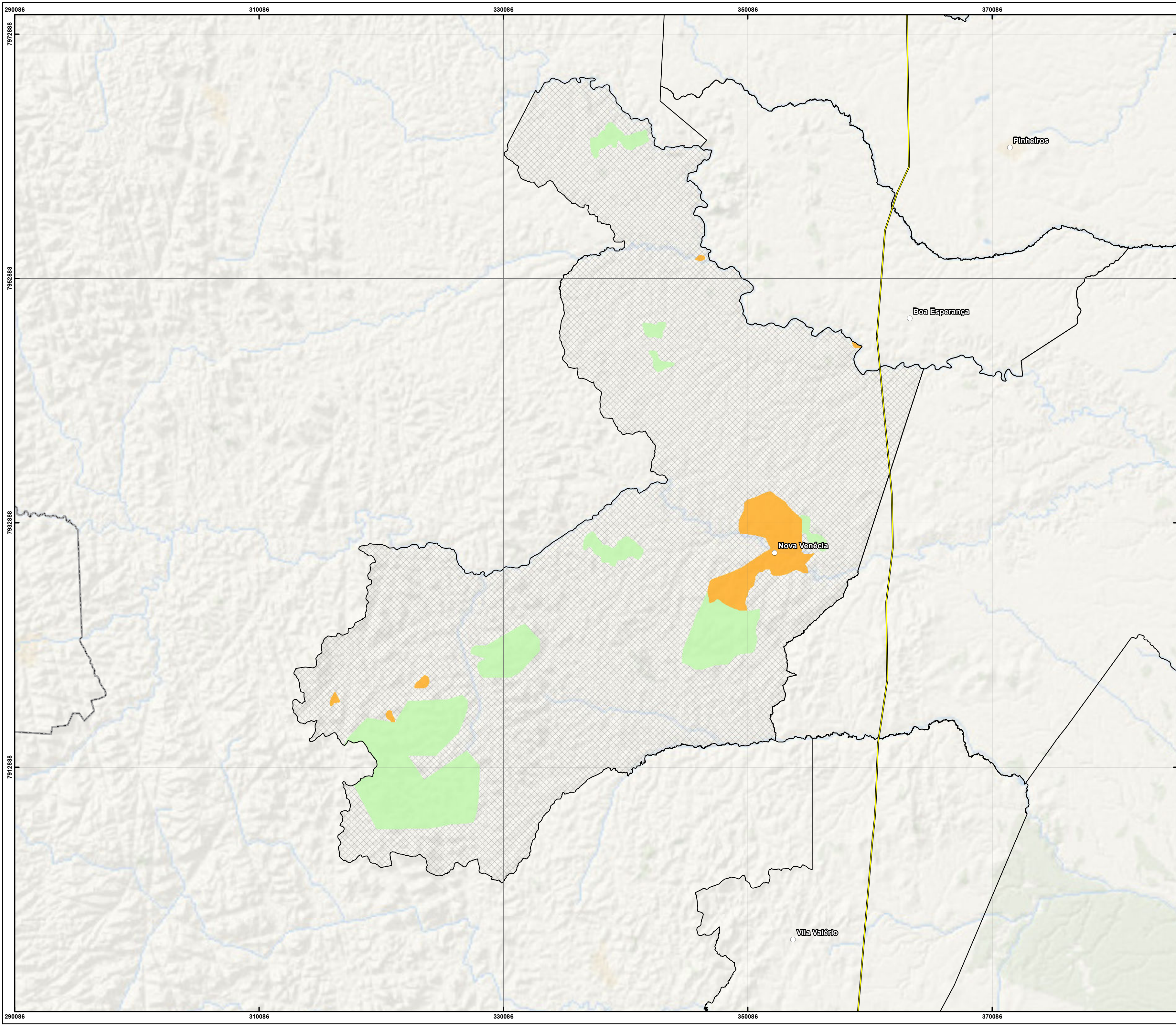
Data:

25/08/2021

Folha:

2/6





PLANTA-CHAVE

MAPA ÍNDICE

MAPA DE LOCALIZAÇÃO

CONVENÇÕES CARTOGRÁFICAS

Sedes Municipais

SE Ampliação, Licenciamento Estadual

SE Ampliação, Licenciamento Federal

SE Planejada, Licenciamento Estadual

LT 500 kV Poções III - Medeiros Neto II - João Neiva 2

Limite Estadual

Municípios Interceptados

Macrozoneamento

Macrozona Rural

Macrozona Urbana

Macrozona Ambiental

REFERÊNCIAS CARTOGRÁFICAS

EPE (2021):  
Subestações.  
IBGE (2019):  
Limite Estadual, Municípios Interceptados e  
Sedes Municipais.  
Neoenergia (2021):  
Linha de Transmissão.  
Prefeitura de Nova Venécia - ES (2001):  
Plano Diretor.

NOTAS

Projeção Universal Transversa de Mercator  
DATUM SIRGAS 2000 Zona 24S  
Impressão em A2

N

0 2 4 8

km

Escala: 1:200.000

Dossel

NEOENERGIA

Cliente:

EKTT 7 Serviços de Transmissão de Energia Elétrica SPE S.A.

Autor:

Randreí Silva Neves

Data:

07/05/2021

Mapa 19 - Mapa dos Planos Diretores Municipais

LT 500 kV Poções III - Medeiros Neto II - João Neiva 2

Aprovação:

Caio Neiva Rodrigues Oliveira

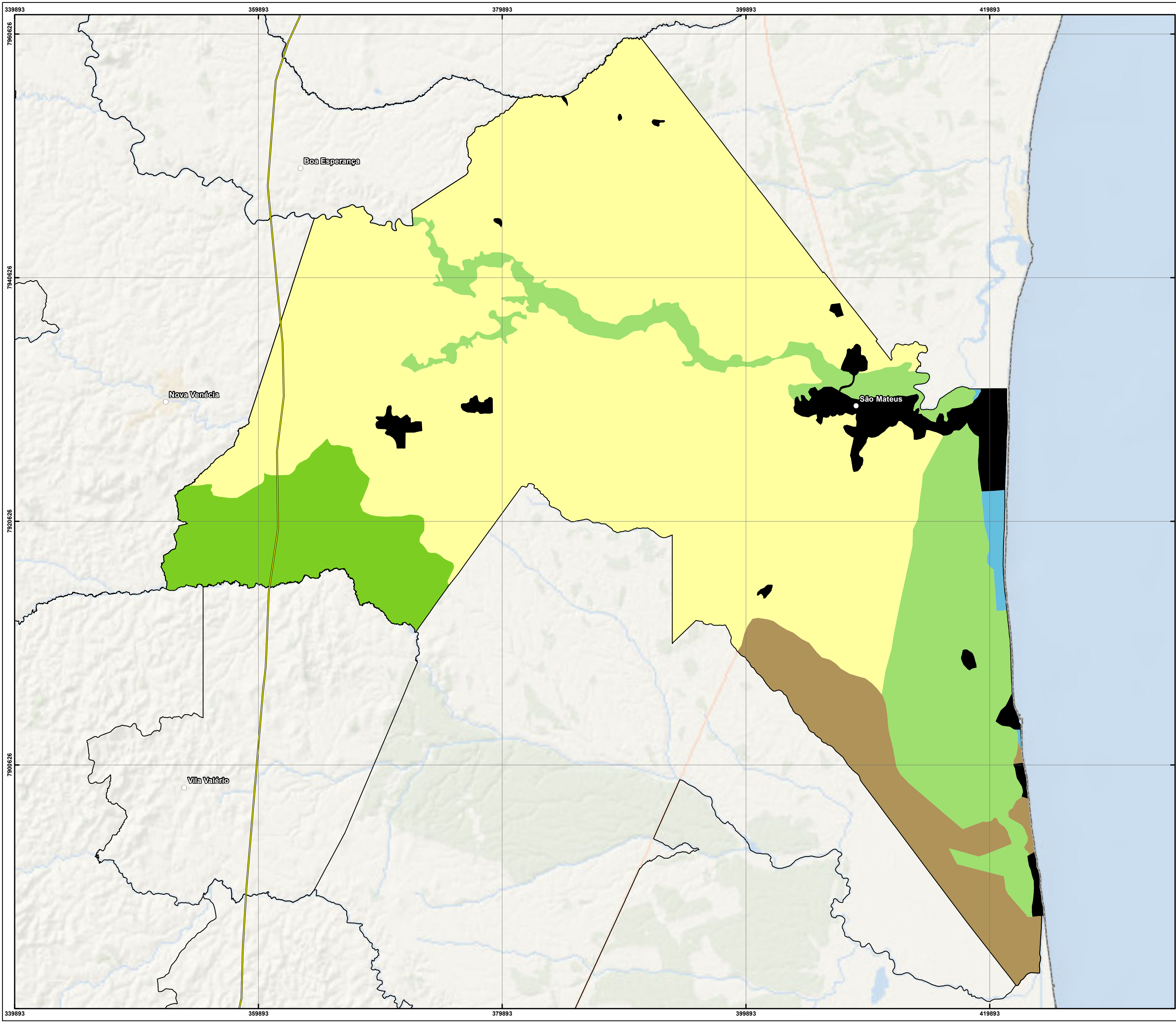
Data:

25/08/2021

Folha:

3/6





PLANTA-CHAVE

MAPA ÍNDICE

MAPA DE LOCALIZAÇÃO

CONVENÇÕES CARTOGRÁFICAS

Sedes Municipais

SE Ampliação, Licenciamento Estadual

SE Ampliação, Licenciamento Federal

SE Planejada, Licenciamento Estadual

LT 500 kV Poções III - Medeiros Neto II - João Neiva 2

Limite Estadual

Municípios Interceptados

Plano Diretor Municipal

Macrozona de Ocupação Urbana

Corredor Elefante - Sooretama

Macrozona Balneária

Macrozona de Uso Rural

Macrozona de Uso Sustentável

Macrozona de Dinamização 3

REFERÊNCIAS CARTOGRÁFICAS

EPE (2021):  
Subestações.

IBGE (2019):  
Limite Estadual, Municípios Interceptados e  
Sedes Municipais.

Neoenergia (2021):  
Linha de Transmissão.

Prefeitura de São Mateus - ES (2004):  
Plano Diretor.

NOTAS

Projeção Universal Transversa de Mercator  
DATUM SIRGAS 2000 Zona 24S  
Impressão em A2

N

0248

km

Escala: 1:200.000

Dossel

NEOENERGIA

Cliente:

EKTT 7 Serviços de Transmissão de Energia Elétrica SPE S.A.

Autor:

Randreil Silva Neves

Data:

07/05/2021

Mapa 19 - Mapa dos Planos Diretores Municipais

LT 500 kV Poções III - Medeiros Neto II - João Neiva 2

Aprovação:

Caio Neiva Rodrigues Oliveira

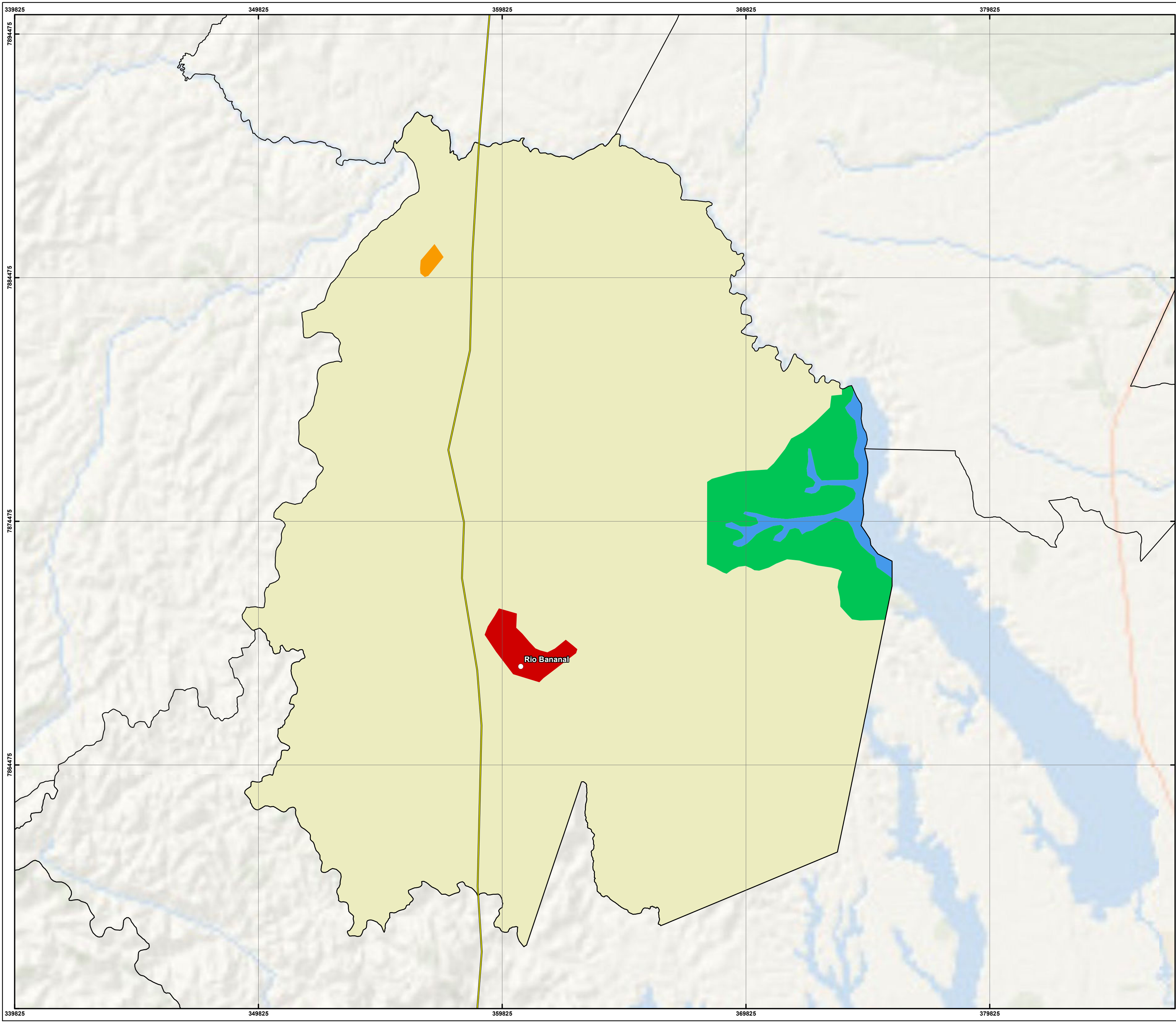
Data:

25/08/2021

Folha:

4/6





PLANTA-CHAVE

MAPA ÍNDICE

MAPA DE LOCALIZAÇÃO

CONVENÇÕES CARTOGRÁFICAS

Sedes Municipais

SE Ampliação, Licenciamento Estadual

SE Ampliação, Licenciamento Federal

SE Planejada, Licenciamento Estadual

LT 500 kV Poções III - Medeiros Neto II - João Neiva 2

Limite Estadual

Municípios Interceptados

Macrozoneamento Municipal

Macrozona Rural

Macrozona de Preservação

Macrozona Urbana 1

Macrozona Urbana 2

Massa d'água

REFERÊNCIAS CARTOGRÁFICAS

EPE (2021):  
Subestações.  
IBGE (2019):  
Limite Estadual, Municípios Interceptados e  
Sedes Municipais.  
Neoenergia (2021):  
Linha de Transmissão.  
Prefeitura do Rio Bananal - ES (2009):  
Plano Diretor.

NOTAS

Projeção Universal Transversa de Mercator  
DATUM SIRGAS 2000 Zona 24S  
Impressão em A2

N

0 1 2 4 km

Escala: 1:100.000

Dossel

NEOENERGIA

Cliente:

EKTT 7 Serviços de Transmissão de Energia Elétrica SPE S.A.

Autor:

Randreí Silva Neves

Data:

07/05/2021

Mapa 19 - Mapa dos Planos Diretores Municipais

LT 500 kV Poções III - Medeiros Neto II - João Neiva 2

Aprovação:

Caio Neiva Rodrigues Oliveira

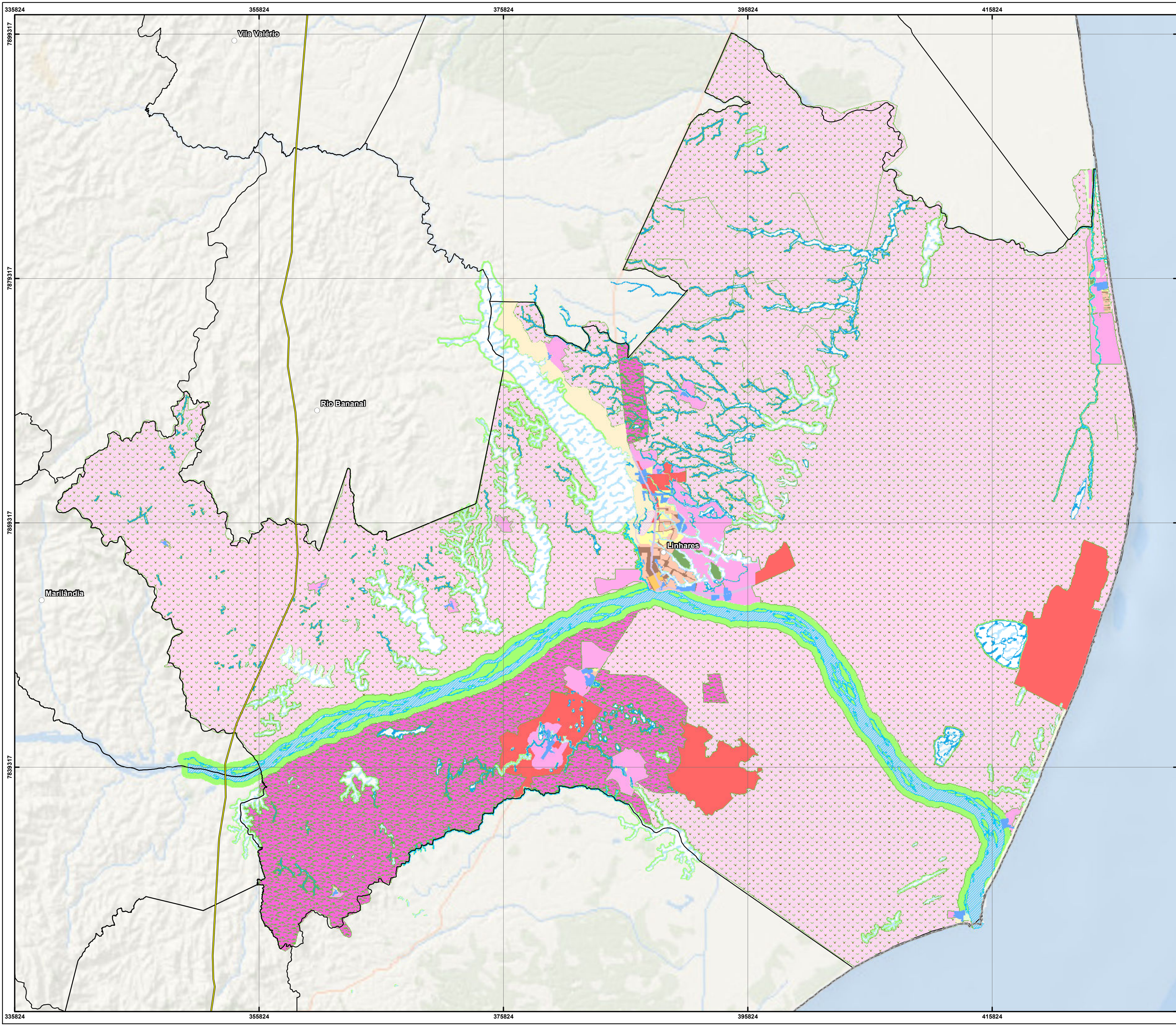
Data:

25/08/2021

Folha:

5/6





PLANTA-CHAVE

MAPA ÍNDICE

MAPA DE LOCALIZAÇÃO

CONVENÇÕES CARTOGRÁFICAS

Sedes Municipais

SE Ampliação, Licenciamento Estadual

SE Ampliação, Licenciamento Federal

SE Planejada, Licenciamento Estadual

LT 500 kV Poções III - Medeiros Neto II - João Neiva 2

Limite Estadual

Municípios Interceptados

**Zoneamento/Uso e Ocupação do Solo - Linhares**

ZONA DE PRESERVAÇÃO PERMANENTE

ALAGADIÇO

APA LITORÂNEA

ÁREA DE PROTEÇÃO PAISAGÍSTICA DE BARRA SECA

LAGOA

RIO

ZONA DE COMÉRCIO E SERVIÇOS

ZONA DE CONSOLIDAÇÃO I

ZONA DE CONSOLIDAÇÃO II

ZONA DE DINAMIZAÇÃO I

ZONA DE DINAMIZAÇÃO II

ZONA DE EXPANSÃO

ZONA DE INTERESSE ESPECIAL E AMBIENTAL

ZONA DE INTERESSE PAISAGÍSTICO I

ZONA DE INTERESSE PAISAGÍSTICO II

ZONA DE INTERESSE SOCIAL

ZONA DE INTERESSE TURÍSTICO E DE LAZER

ZONA DO AEROPORTO

ZONA INDUSTRIAL

ZONA DE INTERESSE HISTÓRICO-CULTURAL

ZONA RURAL DE USO CONTROLADO

ZONA RURAL DE USO INTENSIVO

REFERÊNCIAS CARTOGRÁFICAS

EPE (2021):  
Subestações.

IBGE (2019):  
Limite Estadual, Municípios Interceptados e  
Sedes Municipais.

Neoenergia (2021):  
Linha de Transmissão.

Prefeitura de Linhares - ES (2012):  
Plano Diretor.

NOTAS

Projeção Universal Transversa de Mercator  
DATUM SIRGAS 2000 Zona 24S  
Impressão em A2

N

0

2

4

8

km

Escala: 1:200.000

Dossel

NEOENERGIA

Cliente:

EKTT 7 Serviços de Transmissão de Energia Elétrica SPE S.A.

Autor:

Randreil Silva Neves

Data:

07/05/2021

Mapa 19 - Mapa dos Planos Diretores Municipais

LT 500 kV Poções III - Medeiros Neto II - João Neiva 2

Aprovação:

Caio Neiva Rodrigues Oliveira

Data:

25/08/2021

Folha:

6/6