

PLANTA-CHAVE

MAPA ÍNDICE

MAPA DE LOCALIZAÇÃO

CONVENÇÕES CARTOGRÁFICAS

Cavidades Naturais Identificadas em Campo

Cavidades Naturais (CANIE)

Sedes Municipais

SE Ampliação, Licenciamento Estadual

SE Ampliação, Licenciamento Federal

SE Planejada, Licenciamento Estadual

LT 500 kV Poções III - Medeiros Neto II - João Neiva 2

Área de Proteção Espeleológica

Área de Estudo dos Meios Físico e Biológico

Limite Estadual

Municípios Interceptados

Potencial Espeleológico

Médio

Baixo

Ocorrência Improvável

Declividade (%)

0-3 Plano

3-8 Suave-Ondulado

8-20 Ondulado

20-45 Forte-Ondulado

>45 Montanhoso

REFERÊNCIAS CARTOGRÁFICAS

CANIE (2020):
Cavidades Naturais.
CPRM (2010):
Potencial Espeleológico.
Dossel Ambiental (2021):
Cavidades Naturais Identificadas em
Campo, Relevo Sombreado e Declividade.
EPE (2021):
Subestações.
IBGE (2019):
Limite Estadual, Municípios Interceptados e
Sedes Municipais.

Neoenergia (2021):
Linha de Transmissão.
ASF (2008):
MDE.

NOTAS

Projeção Universal Transversa de Mercator
DATUM SIRGAS 2000 Zona 24S
Impressão em A2

N

0 2 4 8 km

Escala: 1:200.000

Dossel

NEOENERGIA

Ciente:

EKTT 7 Serviços de Transmissão de Energia
Elétrica SPE S.A.

Autor:

Randreí Silva Neves

Data:

07/05/2021

Mapa 13 - Mapa de Potencial Espeleológico

LT 500 kV Poções III - Medeiros Neto II - João Neiva 2

Aprovação:

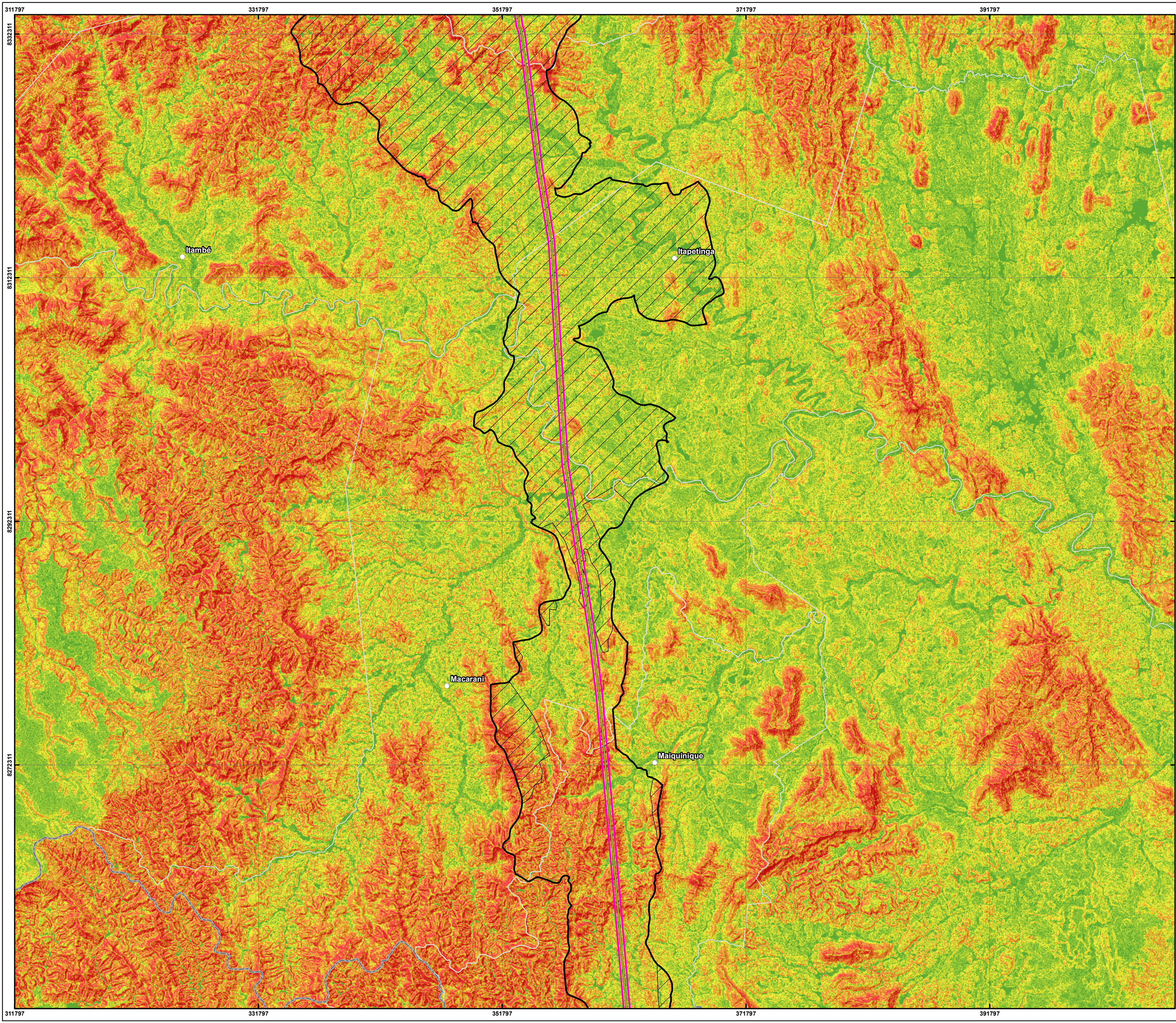
Caio Neiva Rodrigues Oliveira

Data:

25/08/2021

Folha:

1/8



PLANTA-CHAVE

MAPA ÍNDICE

MAPA DE LOCALIZAÇÃO

CONVENÇÕES CARTOGRÁFICAS

Cavidades Naturais Identificadas em Campo

Cavidades Naturais (CANIE)

Sedes Municipais

SE Ampliação, Licenciamento Estadual

SE Ampliação, Licenciamento Federal

SE Planejada, Licenciamento Estadual

LT 500 kV Poções III - Medeiros Neto II - João Neiva 2

Área de Proteção Espeleológica

Área de Estudo dos Meios Físico e Biológico

Limite Estadual

Municípios Interceptados

Potencial Espeleológico

Médio

Baixo

Ocorrência Improvável

Declividade (%)

0-3 Plano

3-8 Suave-Ondulado

8-20 Ondulado

20-45 Forte-Ondulado

>45 Montanhoso

REFERÊNCIAS CARTOGRÁFICAS

CANIE (2020):
Cavidades Naturais.
CPRM (2010):
Potencial Espeleológico.
Dossel Ambiental (2021):
Cavidades Naturais Identificadas em
Campo, Relevo Sombreado e Declividade.
EPE (2021):
Subestações.
IBGE (2019):
Limite Estadual, Municípios Interceptados e
Sedes Municipais.

Neoenergia (2021):
Linha de Transmissão.
ASF (2008):
MDE.

NOTAS

Projeção Universal Transversa de Mercator
DATUM SIRGAS 2000 Zona 24S
Impressão em A2

N

0 2 4 8 km

Escala: 1:200.000

Dossel

NEOENERGIA

Cliente:

EKTT 7 Serviços de Transmissão de Energia
Elétrica SPE S.A.

Autor:

Randreí Silva Neves

Data:

07/05/2021

Mapa 13 - Mapa de Potencial Espeleológico

LT 500 kV Poções III - Medeiros Neto II - João Neiva 2

Aprovação:

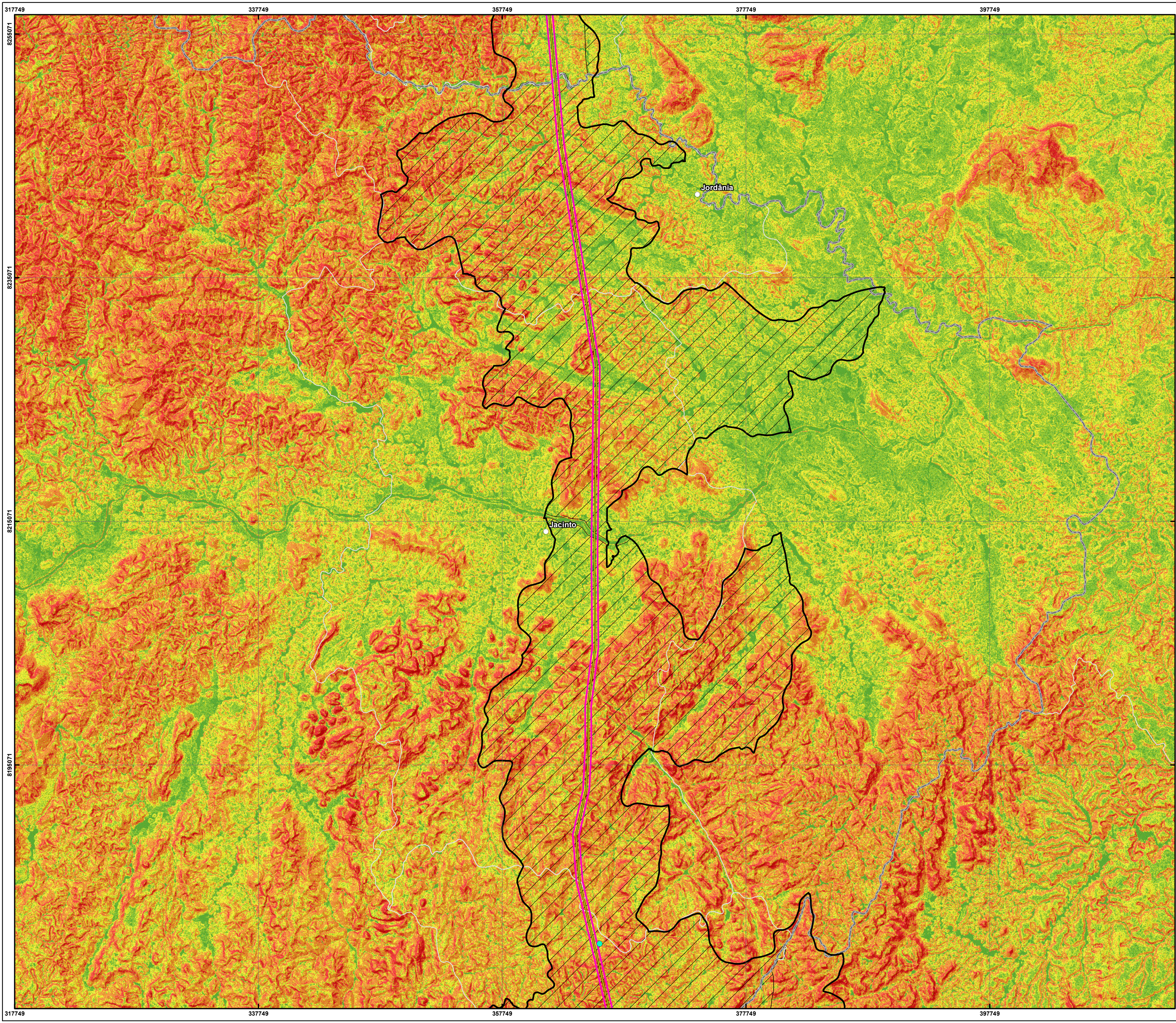
Caio Neiva Rodrigues Oliveira

Data:

25/08/2021

Folha:

2/8



PLANTA-CHAVE

MAPA ÍNDICE

MAPA DE LOCALIZAÇÃO

CONVENÇÕES CARTOGRÁFICAS

Cavidades Naturais Identificadas em Campo

Cavidades Naturais (CANIE)

Sedes Municipais

SE Ampliação, Licenciamento Estadual

SE Ampliação, Licenciamento Federal

SE Planejada, Licenciamento Estadual

LT 500 kV Poções III - Medeiros Neto II - João Neiva 2

Área de Proteção Espeleológica

Área de Estudo dos Meios Físico e Biológico

Limite Estadual

Municípios Interceptados

Potencial Espeleológico

Médio

Baixo

Ocorrência Improvável

Declividade (%)

0-3 Plano

3-8 Suave-Ondulado

8-20 Ondulado

20-45 Forte-Ondulado

>45 Montanhoso

REFERÊNCIAS CARTOGRÁFICAS

CANIE (2020):
Cavidades Naturais.
CPRM (2010):
Potencial Espeleológico.
Dossel Ambiental (2021):
Cavidades Naturais Identificadas em
Campo, Relevo Sombreado e Declividade.
EPE (2021):
Subestações.
IBGE (2019):
Limite Estadual, Municípios Interceptados e
Sedes Municipais.

Neoenergia (2021):
Linha de Transmissão.
ASF (2008):
MDE.

NOTAS

Projeção Universal Transversa de Mercator
DATUM SIRGAS 2000 Zona 24S
Impressão em A2

N

0 2 4 8 km

Escala: 1:200.000

Dossel

NEOENERGIA

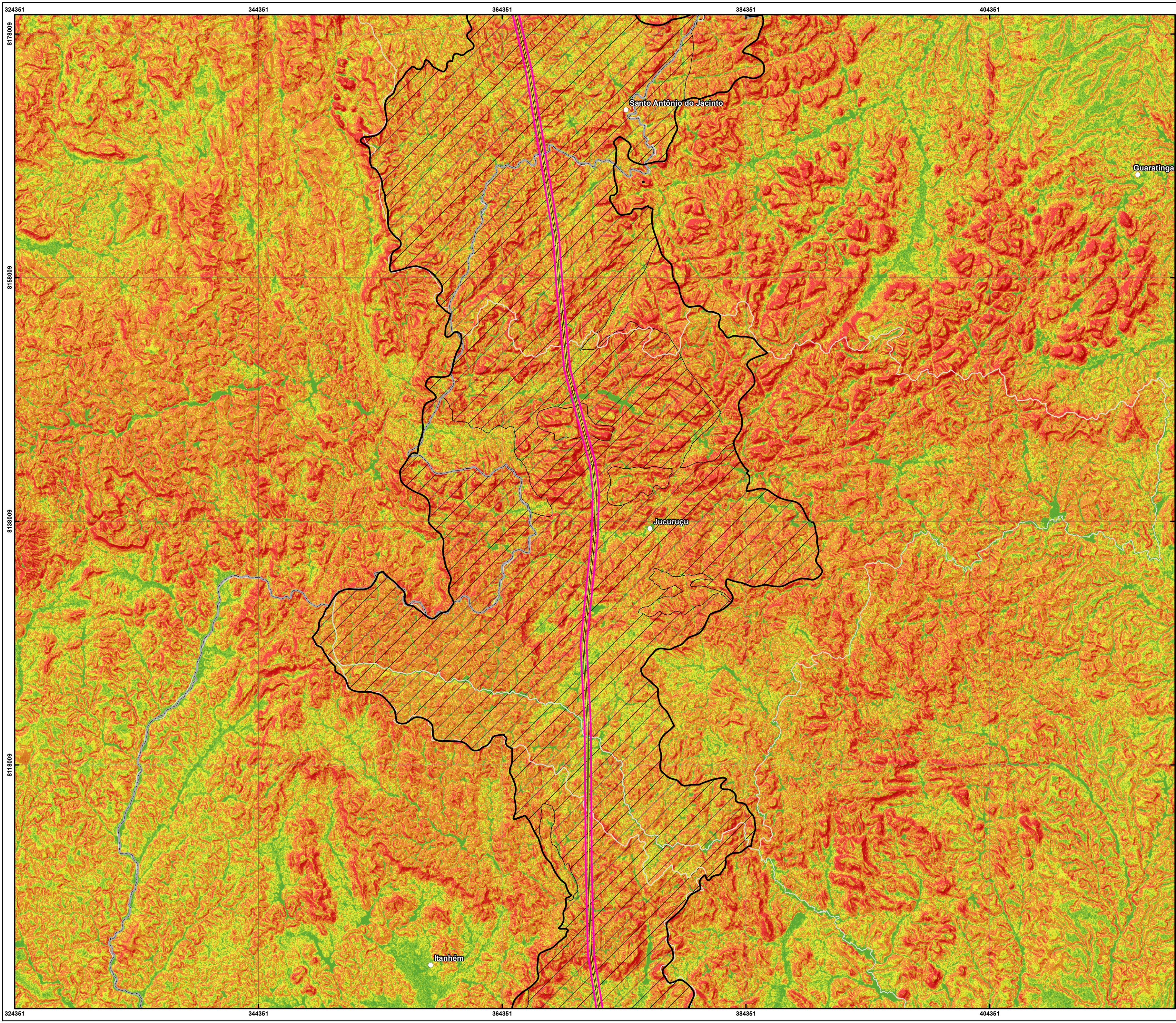
Cliente: EKT 7 Serviços de Transmissão de Energia Elétrica SPE S.A.

Autor: Randrei Silva Neves Data: 07/05/2021

Mapa 13 - Mapa de Potencial Espeleológico

LT 500 kV Poções III - Medeiros Neto II - João Neiva 2

Aprovação: Caio Neiva Rodrigues Oliveira Data: 25/08/2021 Folha: 3/8



PLANTA-CHAVE

MAPA ÍNDICE

MAPA DE LOCALIZAÇÃO

CONVENÇÕES CARTOGRÁFICAS

Cavidades Naturais Identificadas em Campo

Cavidades Naturais (CANIE)

Sedes Municipais

SE Ampliação, Licenciamento Estadual

SE Ampliação, Licenciamento Federal

SE Planejada, Licenciamento Estadual

LT 500 kV Poções III - Medeiros Neto II - João Neiva 2

Área de Proteção Espeleológica

Área de Estudo dos Meios Físico e Biológico

Limite Estadual

Municípios Interceptados

Potencial Espeleológico

Médio

Baixo

Ocorrência Improvável

Declividade (%)

0-3 Plano

3-8 Suave-Ondulado

8-20 Ondulado

20-45 Forte-Ondulado

>45 Montanhoso

REFERÊNCIAS CARTOGRÁFICAS

CANIE (2020):
Cavidades Naturais.
CPRM (2010):
Potencial Espeleológico.
Dossel Ambiental (2021):
Cavidades Naturais Identificadas em
Campo, Relevo Sombreado e Declividade.
EPE (2021):
Subestações.
IBGE (2019):
Limite Estadual, Municípios Interceptados e
Sedes Municipais.

Neoenergia (2021):
Linha de Transmissão.
ASF (2008):
MDE.

NOTAS

Projeção Universal Transversa de Mercator
DATUM SIRGAS 2000 Zona 24S
Impressão em A2

N

0 2 4 8 km

Escala: 1:200.000

Dossel

NEOENERGIA

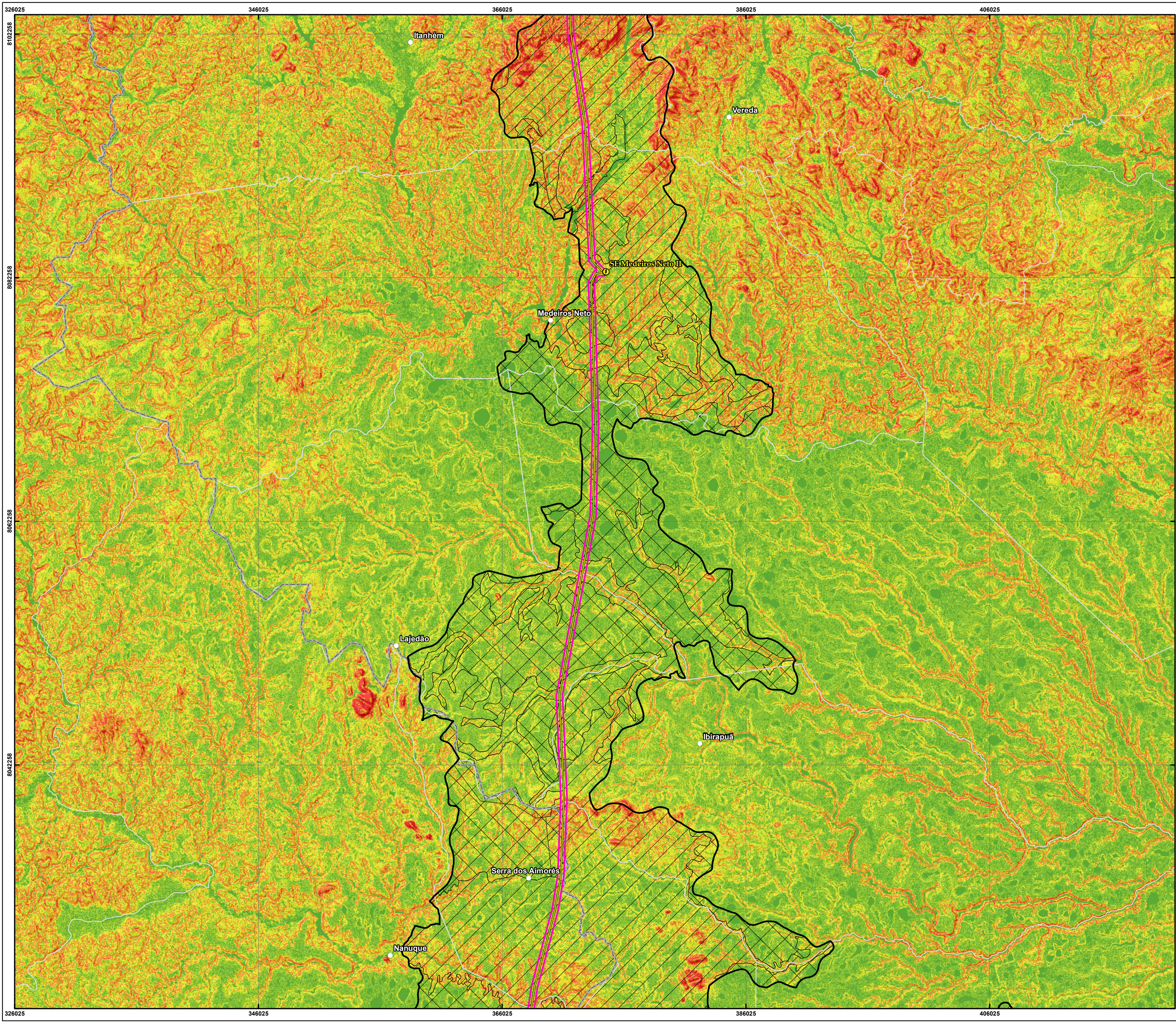
Ciente: EKT 7 Serviços de Transmissão de Energia Elétrica SPE S.A.

Autor: Randrei Silva Neves Data: 07/05/2021

Mapa 13 - Mapa de Potencial Espeleológico

LT 500 kV Poções III - Medeiros Neto II - João Neiva 2

Aprovação: Caio Neiva Rodrigues Oliveira Data: 25/08/2021 Folha: 4/8



PLANTA-CHAVE

MAPA ÍNDICE

MAPA DE LOCALIZAÇÃO

CONVENÇÕES CARTOGRÁFICAS

Cavidades Naturais Identificadas em Campo

Cavidades Naturais (CANIE)

Sedes Municipais

SE Ampliação, Licenciamento Estadual

SE Ampliação, Licenciamento Federal

SE Planejada, Licenciamento Estadual

LT 500 kV Poções III - Medeiros Neto II - João Neiva 2

Área de Proteção Espeleológica

Área de Estudo dos Meios Físico e Biológico

Limite Estadual

Municípios Interceptados

Potencial Espeleológico

Médio

Baixo

Ocorrência Improvável

Declividade (%)

0-3 Plano

3-8 Suave-Ondulado

8-20 Ondulado

20-45 Forte-Ondulado

>45 Montanhoso

REFERÊNCIAS CARTOGRÁFICAS

CANIE (2020):
Cavidades Naturais.
CPRM (2010):
Potencial Espeleológico.
Dossel Ambiental (2021):
Cavidades Naturais Identificadas em
Campo, Relevo Sombreado e Declividade.
EPE (2021):
Subestações.
IBGE (2019):
Limite Estadual, Municípios Interceptados e
Sedes Municipais.

Neoenergia (2021):
Linha de Transmissão.
ASF (2008):
MDE.

NOTAS

Projeção Universal Transversa de Mercator
DATUM SIRGAS 2000 Zona 24S
Impressão em A2

N

0 2 4 8 km

Escala: 1:200.000

Dossel

NEOENERGIA

Cliente:

EKTT 7 Serviços de Transmissão de Energia
Elétrica SPE S.A.

Autor:

Randreia Silva Neves

Data:

07/05/2021

Mapa 13 - Mapa de Potencial Espeleológico

LT 500 kV Poções III - Medeiros Neto II - João Neiva 2

Aprovação:

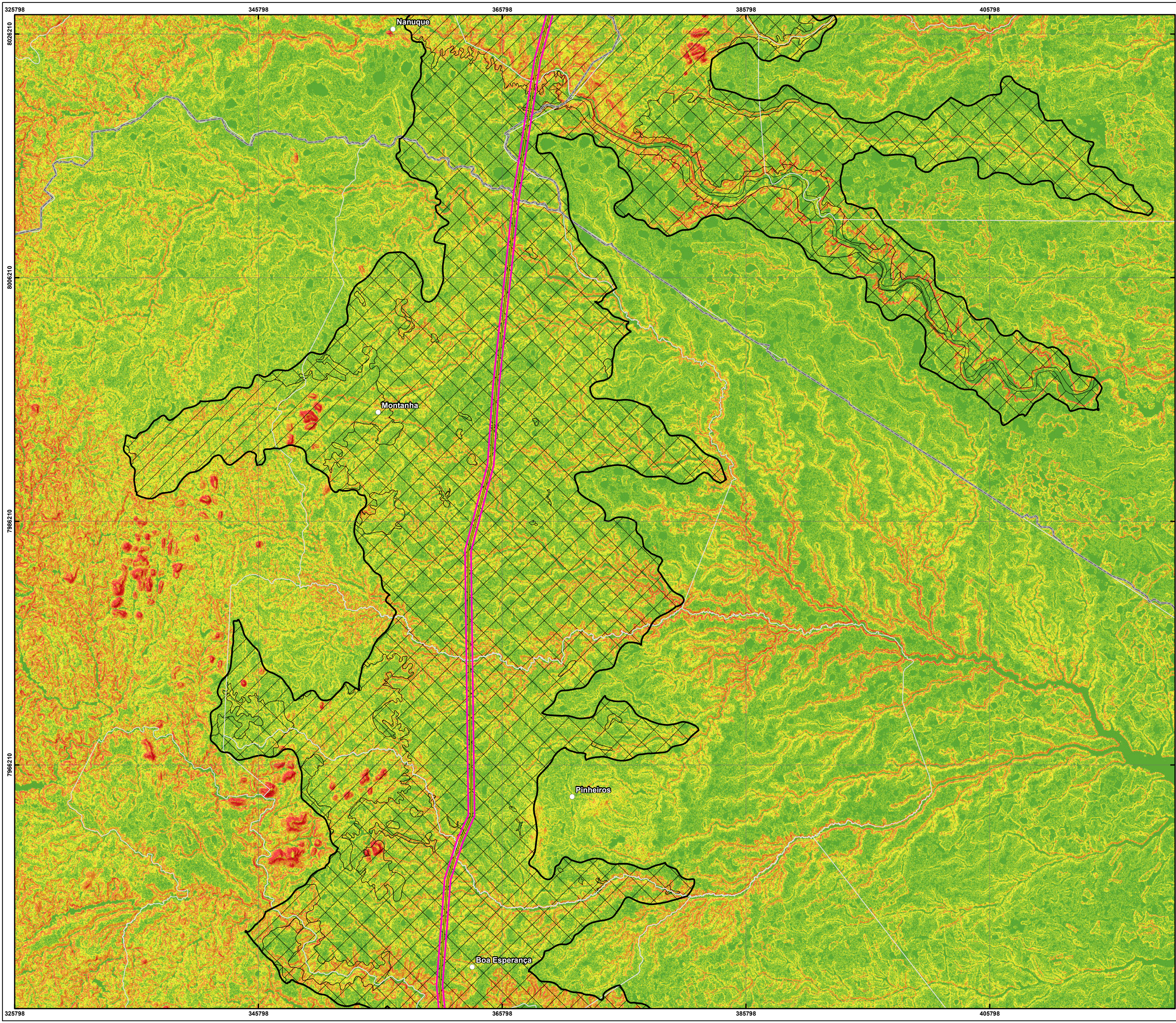
Caio Neiva Rodrigues Oliveira

Data:

25/08/2021

Folha:

5/8



PLANTA-CHAVE

MAPA ÍNDICE

MAPA DE LOCALIZAÇÃO

CONVENÇÕES CARTOGRÁFICAS

Cavidades Naturais Identificadas em Campo

Cavidades Naturais (CANIE)

Sedes Municipais

SE Ampliação, Licenciamento Estadual

SE Ampliação, Licenciamento Federal

SE Planejada, Licenciamento Estadual

LT 500 kV Poções III - Medeiros Neto II - João Neiva 2

Área de Proteção Espeleológica

Área de Estudo dos Meios Físico e Biológico

Limite Estadual

Municípios Interceptados

Potencial Espeleológico

Médio

Baixo

Ocorrência Improvável

Declividade (%)

0-3 Plano

3-8 Suave-Ondulado

8-20 Ondulado

20-45 Forte-Ondulado

>45 Montanhoso

REFERÊNCIAS CARTOGRÁFICAS

CANIE (2020):
Cavidades Naturais.

CPRM (2010):
Potencial Espeleológico.

Dossel Ambiental (2021):
Cavidades Naturais Identificadas em Campo, Relevo Sombreado e Declividade.

EPE (2021):
Subestações.

IBGE (2019):
Limite Estadual, Municípios Interceptados e Sedes Municipais.

Neoennergia (2021):
Linha de Transmissão.

ASF (2008):
MDE.

NOTAS

Projeção Universal Transversa de Mercator
DATUM SIRGAS 2000 Zona 24S
Impressão em A2

N

0 2 4 8 km

Escala: 1:200.000

Dossel

NEOENERGIA

Cliente:

EKTT 7 Serviços de Transmissão de Energia Elétrica SPE S.A.

Autor:

Randre Silva Neves

Data:

07/05/2021

Mapa 13 - Mapa de Potencial Espeleológico

LT 500 kV Poções III - Medeiros Neto II - João Neiva 2

Aprovação:

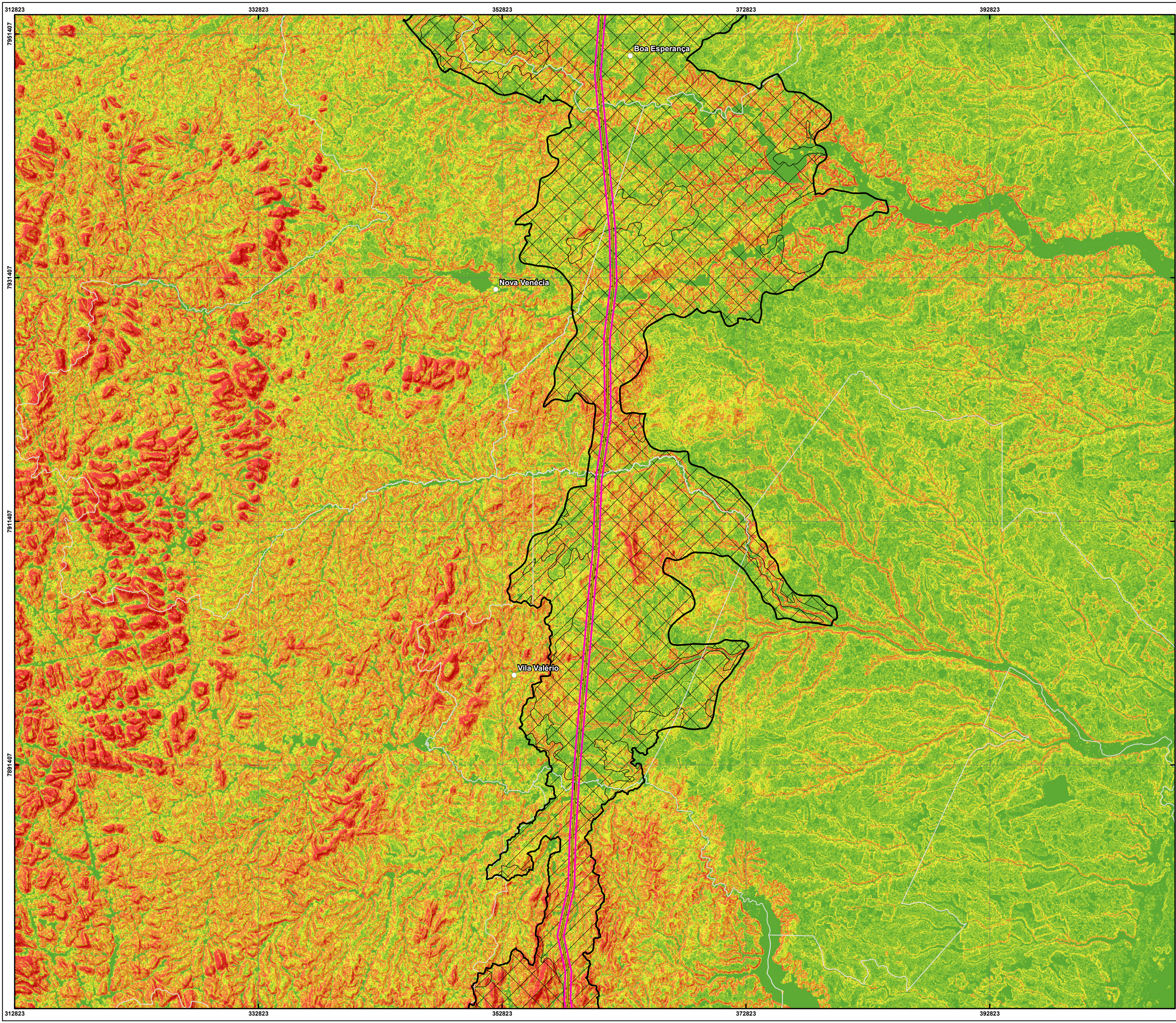
Caio Neiva Rodrigues Oliveira

Data:

25/08/2021

Folha:

6/8



PLANTA-CHAVE

MAPA ÍNDICE

MAPA DE LOCALIZAÇÃO

CONVENÇÕES CARTOGRÁFICAS

Cavidades Naturais Identificadas em Campo

Cavidades Naturais (CANIE)

Sedes Municipais

SE Ampliação, Licenciamento Estadual

SE Ampliação, Licenciamento Federal

SE Planejada, Licenciamento Estadual

LT 500 kV Poções III - Medeiros Neto II - João Neiva 2

Área de Proteção Espeleológica

Área de Estudo dos Meios Físico e Biológico

Limite Estadual

Municípios Interceptados

Potencial Espeleológico

Médio

Baixo

Ocorrência Improvável

Declividade (%)

0-3 Plano

3-8 Suave-Ondulado

8-20 Ondulado

20-45 Forte-Ondulado

>45 Montanhoso

REFERÊNCIAS CARTOGRÁFICAS

CANIE (2020):
Cavidades Naturais.
CPRM (2010):
Potencial Espeleológico.
Dossel Ambiental (2021):
Cavidades Naturais Identificadas em
Campo, Relevo Sombreado e Declividade.
EPE (2021):
Subestações.
IBGE (2019):
Limite Estadual, Municípios Interceptados e
Sedes Municipais.

Neoenergia (2021):
Linha de Transmissão.
ASF (2008):
MDE.

NOTAS

Projeção Universal Transversa de Mercator
DATUM SIRGAS 2000 Zona 24S
Impressão em A2

N

0 2 4 8 km

Escala: 1:200.000

Dossel

NEOENERGIA

Ciente:

EKTT 7 Serviços de Transmissão de Energia
Elétrica SPE S.A.

Autor:

Randreil Silva Neves

Data:

07/05/2021

Mapa 13 - Mapa de Potencial Espeleológico

LT 500 kV Poções III - Medeiros Neto II - João Neiva 2

Aprovação:

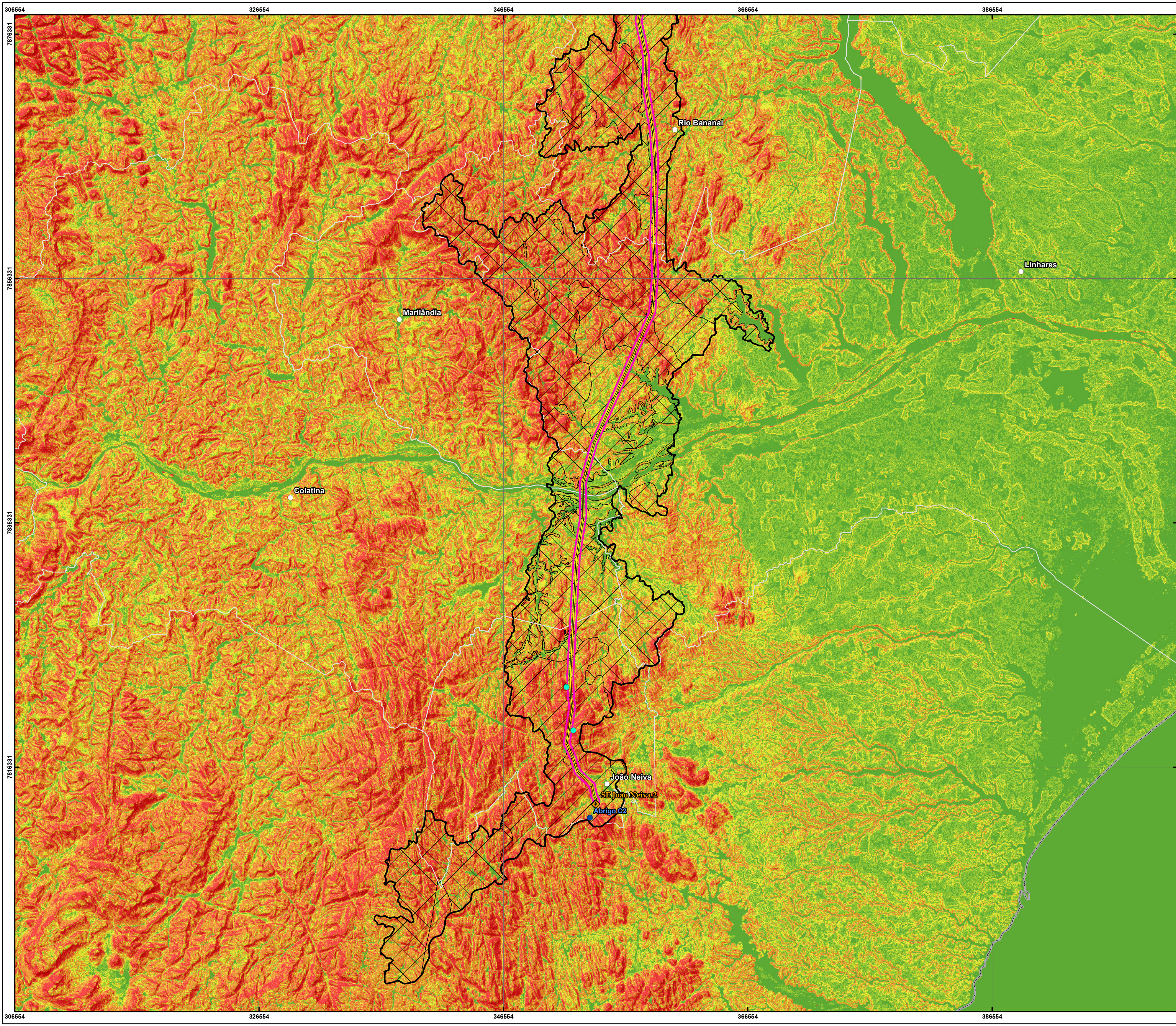
Caio Neiva Rodrigues Oliveira

Data:

25/08/2021

Folha:

7/8



PLANTA-CHAVE

MAPA ÍNDICE

MAPA DE LOCALIZAÇÃO

CONVENÇÕES CARTOGRÁFICAS

Cavidades Naturais Identificadas em Campo

Cavidades Naturais (CANIE)

Sedes Municipais

SE Ampliação, Licenciamento Estadual

SE Ampliação, Licenciamento Federal

SE Planejada, Licenciamento Estadual

LT 500 kV Poções III - Medeiros Neto II - João Neiva 2

Área de Proteção Espeleológica

Área de Estudo dos Meios Físico e Biológico

Limite Estadual

Municípios Interceptados

Potencial Espeleológico

Médio

Baixo

Ocorrência Improvável

Declividade (%)

0-3 Plano

3-8 Suave-Ondulado

8-20 Ondulado

20-45 Forte-Ondulado

>45 Montanhoso

REFERÊNCIAS CARTOGRÁFICAS

CANIE (2020):
Cavidades Naturais.
CPRM (2010):
Potencial Espeleológico.
Dossel Ambiental (2021):
Cavidades Naturais Identificadas em
Campo, Relevo Sombreado e Declividade.
EPE (2021):
Subestações.
IBGE (2019):
Limite Estadual, Municípios Interceptados e
Sedes Municipais.

Neoenergia (2021):
Linha de Transmissão.
ASF (2008):
MDE.

NOTAS

Projeção Universal Transversa de Mercator
DATUM SIRGAS 2000 Zona 24S
Impressão em A2

N

0 2 4 8 km

Escala: 1:200.000

Dossel

NEOENERGIA

Ciente: EKT 7 Serviços de Transmissão de Energia Elétrica SPE S.A.

Autor: Randrei Silva Neves Data: 07/05/2021

Mapa 13 - Mapa de Potencial Espeleológico

LT 500 kV Poções III - Medeiros Neto II - João Neiva 2

Aprovação: Caio Neiva Rodrigues Oliveira Data: 25/08/2021 Folha: 8/8