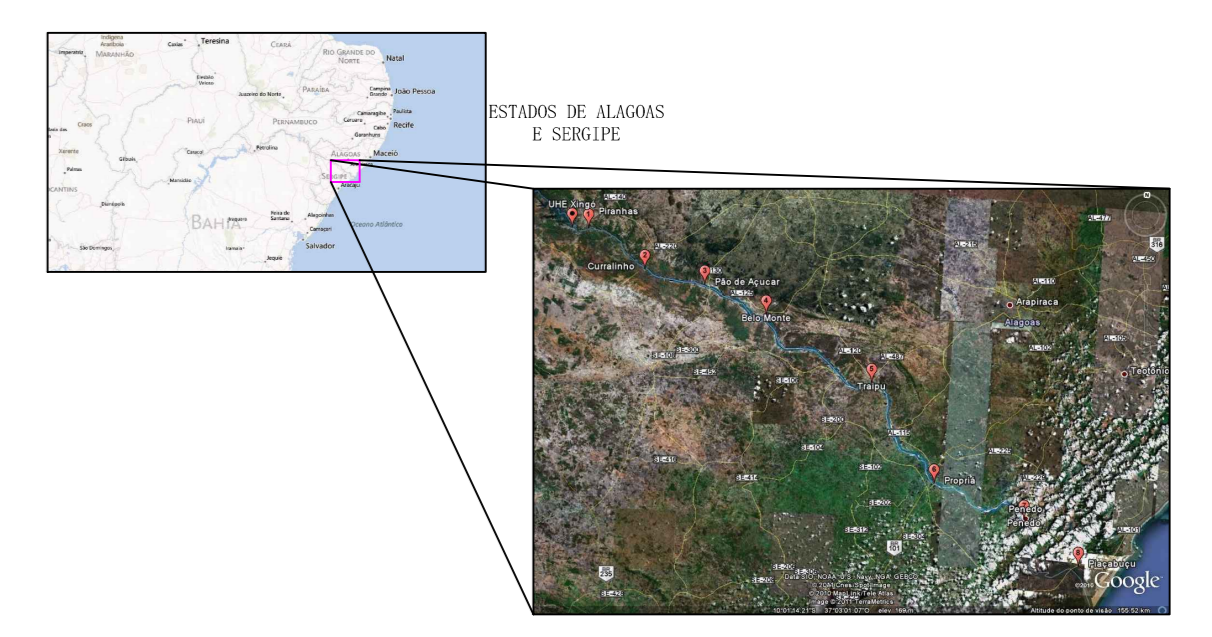
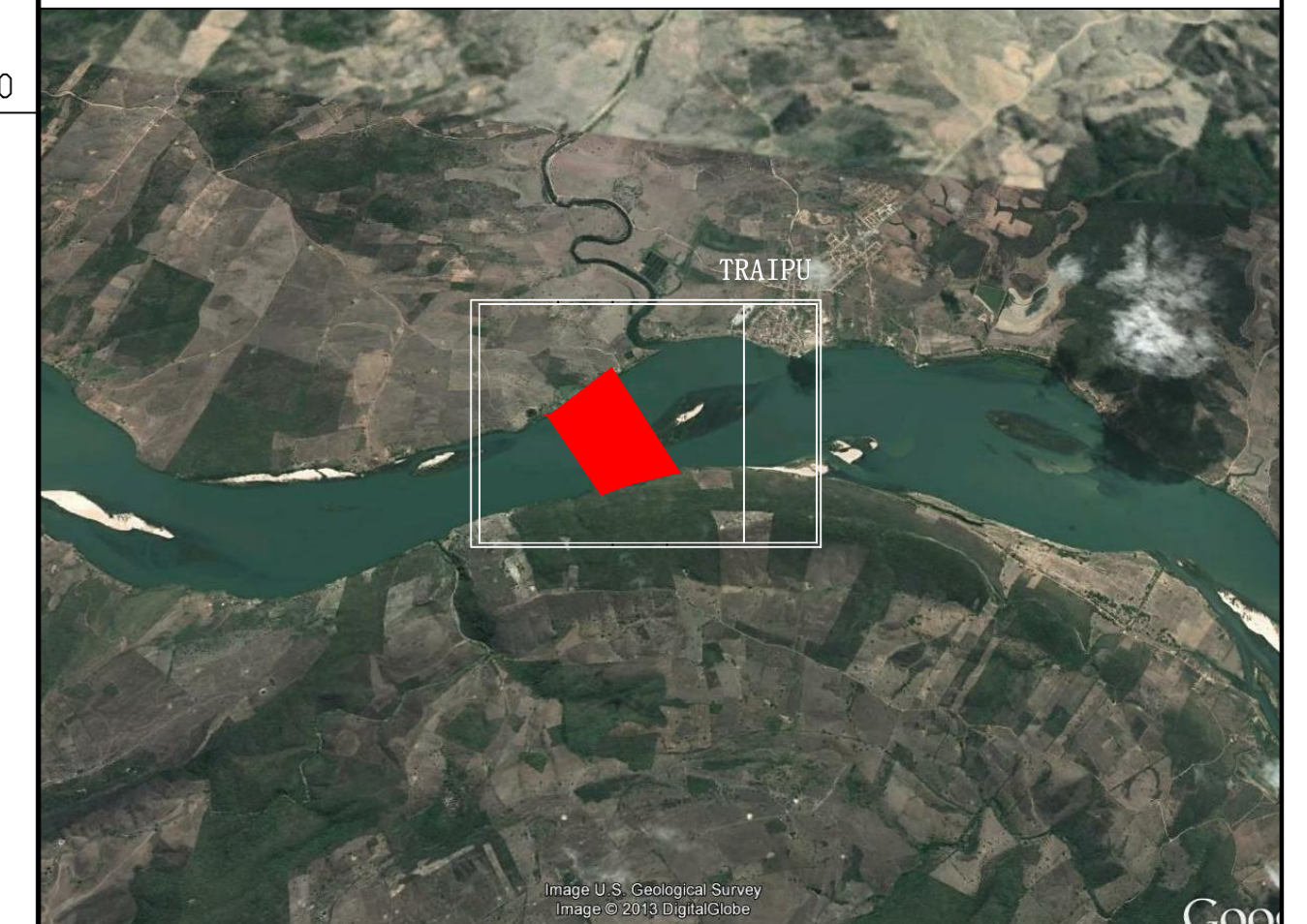


Projeção Universal Transversa de Mercator
Zona UTM: 21 (42° - 50°)
Datum Horizontal: SBR69
Datum Vertical: Marigráficos de Iabiuba (SC)
Meridiano Central: 039°

LOCALIZAÇÃO DAS ESTAÇÕES HIDROSEDIMENTOMÉTRICAS



ARTICULAÇÃO

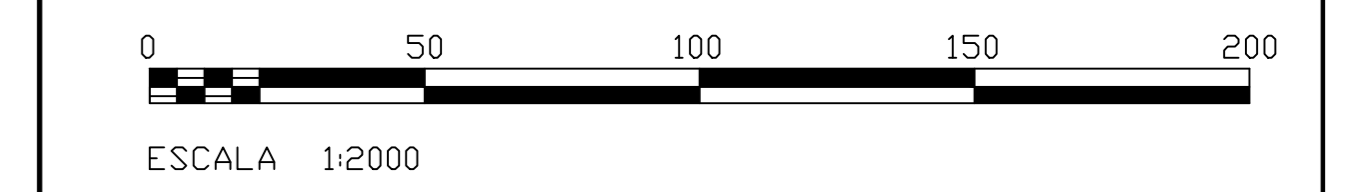


NOTAS GERAIS

- 1 - LEVANTAMENTO BATIMÉTRICO REALIZADO NOS DIAS 22/01/2014, NA OCASIÃO DA 7ª CAMPANHA DE BATIMETRIA E POSTERIORMENTE A 36ª CAMPANHA DE HIDROSEDIMENTOMETRIA.
- 2 - POSICIONAMENTO ELETRÔNICO POR DGPS HEMISPHERE A-325.
- 3 - PROFUNDIDADES OBTIDAS COM EMPREGO DE ECOBATÍMETRO MONOFEIXE ODOM ECHOTRAC CVM COM TRANSDUTOR DE FREQUÊNCIA DE 200 kHz.
- 4 - PROFUNDIDADES EM METROS REFERENCIADAS À COTA ALTIMÉTRICA DA RN-5 DA ESTAÇÃO FLUVIOMÉTRICA TRAIPU (49660000), OBTIDA POR RASTREIO GEODÉSICO.
- 5 - INFORMAÇÕES DAS RRNN DA ESTAÇÃO FLUVIOMÉTRICA TRAIPU:
RN-2
COTA ALTIMÉTRICA = 14,581m
COORDENADAS UTM = 8897018,31 (N) ; 719020,27 (E)
RN-5
COTA ALTIMÉTRICA = 17,810m
COORDENADAS UTM = 8897031,55 (N) ; 738305,56 (E)



REV.	DATA	DESCRIÇÃO	APROVADO
0	26/03/2014	LIBERADA PARA APROVAÇÃO	



CLIENTE
COMPANHIA HIDRO ELÉTRICA DO SÃO FRANCISCO - CHESF

ÁREA
ESTAÇÃO TRAIPU - JANEIRO DE 2014

TÍTULO
LEVANTAMENTO BATIMÉTRICO NO RIO SÃO FRANCISCO A JUSANTE DA UHE-XINGÓ PARA ATENDIMENTO DE CONDICIONANTE DA LICENÇA DE OPERAÇÃO N° 147/2001 DO IBAMA.

DES.	VER.	APROV.
ERICK LUIZ DE FREITAS CARVALHO	LUCIANO DE SIQUEIRA FREITAS OCCORRÊNCIA	PETRÔNIO SÁ BEVENDES ENG. CIVIL
DATA 31/03/2014	ESCALA 1:2000	DESENHO VER.

CHF. LH. B. C7-5 0