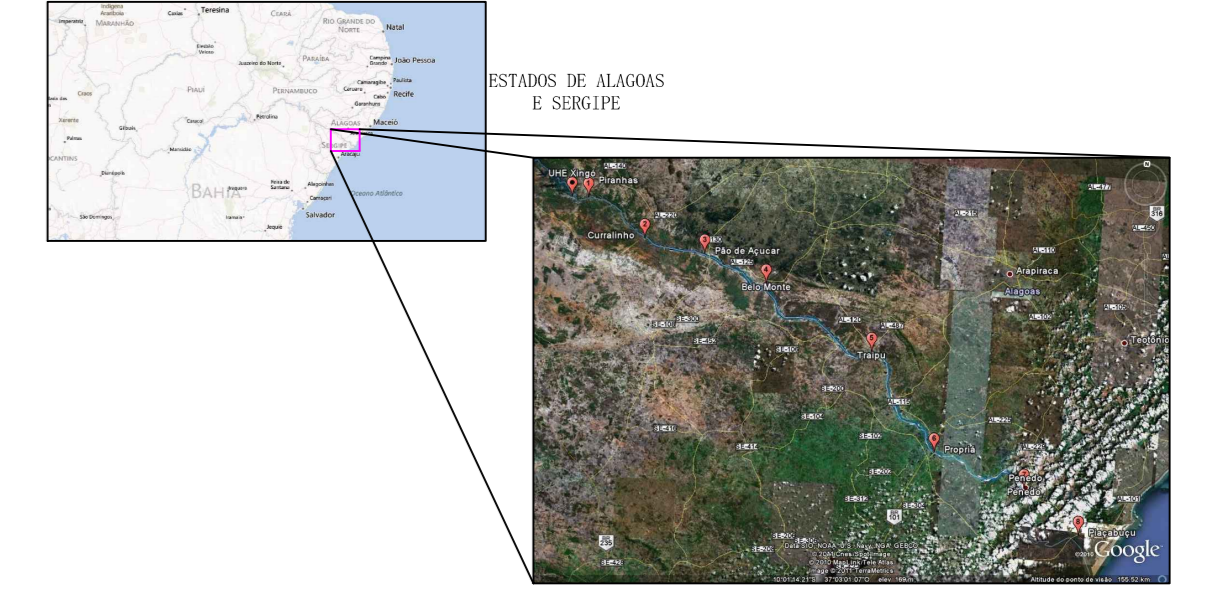
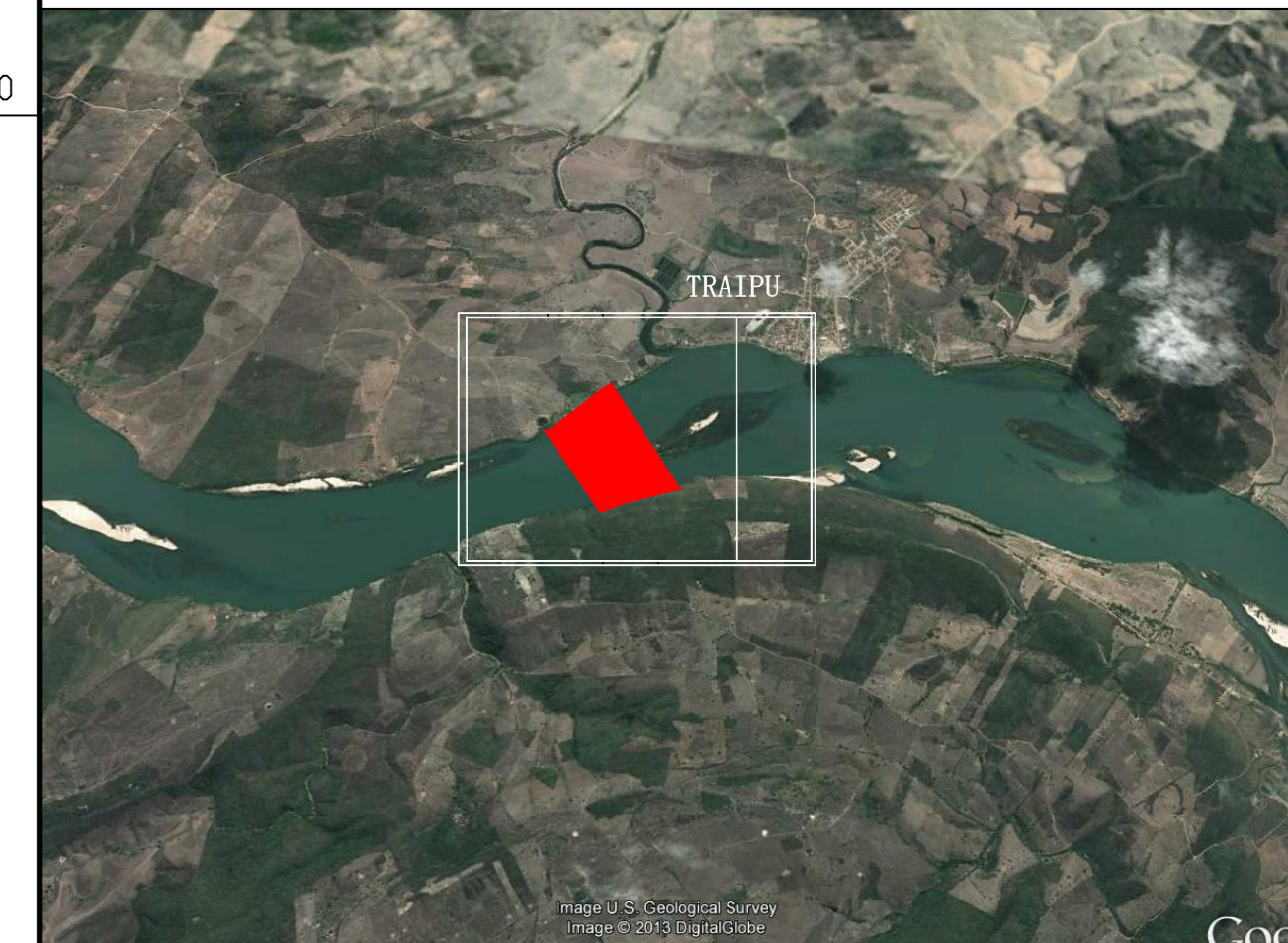


Projeção Universal Transversa de Mercator  
 Zona UTM: 21 (42° - 50°)  
 Datum Horizontal: SIBR99  
 Datum Vertical: Marigráficos de Jabutiba (SC)  
 Meridiano Central: 039°

LOCALIZAÇÃO DAS ESTAÇÕES HIDROSSÉDIMENTOMÉTRICAS



ARTICULAÇÃO

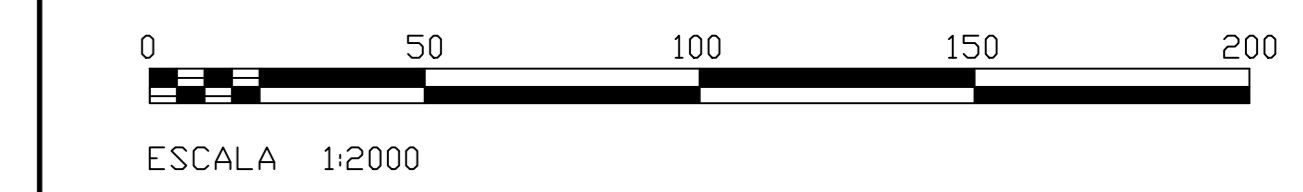


NOTAS GERAIS

- 1 - LEVANTAMENTO BATIMÉTRICO REALIZADO NOS DIAS 27/01/2011, NA OCASIÃO DA 1ª CAMPANHA DE BATIMETRIA E 2ª CAMPANHA DE HIDROSSÉDIMENTOMETRIA.
- 2 - POSICIONAMENTO ELETRÔNICO POR DGPS TRIMBLE DSM-232.
- 3 - PROFUNDIDADES OBTIDAS COM EMPREGO DE ECORBATIMETRO MONOFEIXE ODOM ECHOTRAC CVM COM TRANSDUTOR DE FREQUÊNCIA DE 200 kHz.
- 4 - PROFUNDIDADES EM METROS REFERENCIADAS À COTA ALTIMÉTRICA DA RN-5 DA ESTAÇÃO FLUVIOMÉTRICA TRAIPU (49660000), OBTIDA POR RASTREIO GEODÉSICO.
- 5 - INFORMAÇÕES DAS RNN DA ESTAÇÃO FLUVIOMÉTRICA TRAIPU:
  - RN-2  
 COTA ALTIMÉTRICA = 14,581m  
 COORDENADAS UTM = 8897018,31 (N) ; 719020,27 (E)
  - RN1-5  
 COTA ALTIMÉTRICA = 17,810m  
 COORDENADAS UTM = 8897031,55 (N) ; 738305,56 (E)



REV.	DATA	DESCRIÇÃO	APROVADO
0	21/06/2013	LIBERADA PARA APROVAÇÃO	



CLIENTE  
**COMPANHIA HIDRO ELÉTRICA DO SÃO FRANCISCO - CHESF**

ÁREA  
**ESTAÇÃO TRAIPU - JANEIRO DE 2011**

TÍTULO  
 LEVANTAMENTO BATIMÉTRICO NO RIO SÃO FRANCISCO A JUSANTE DA UHE-XINGÓ PARA ATENDIMENTO DE CONDICIONANTE DA LICENÇA DE OPERAÇÃO N° 147/2001 DO IBAMA.

DES. ERICK LUIZ DE FREITAS CARISTA	VER. LUCIANO DE SIQUEIRA FREITAS OCCORRÊNCIA	APROV. PETRÔNIO DA REVENDES ENG. CIVIL
DATA 30/05/2013	ESCALA 1:2000	DESENHO VER. <b>CHF. LH. B. C1-5</b>