



Avaliação das Condições Hidrológicas e de Armazenamento na Bacia do Rio São Francisco e simulação de Curto/Médio prazo

**Acompanhamento Semanal
12/Março/2018**



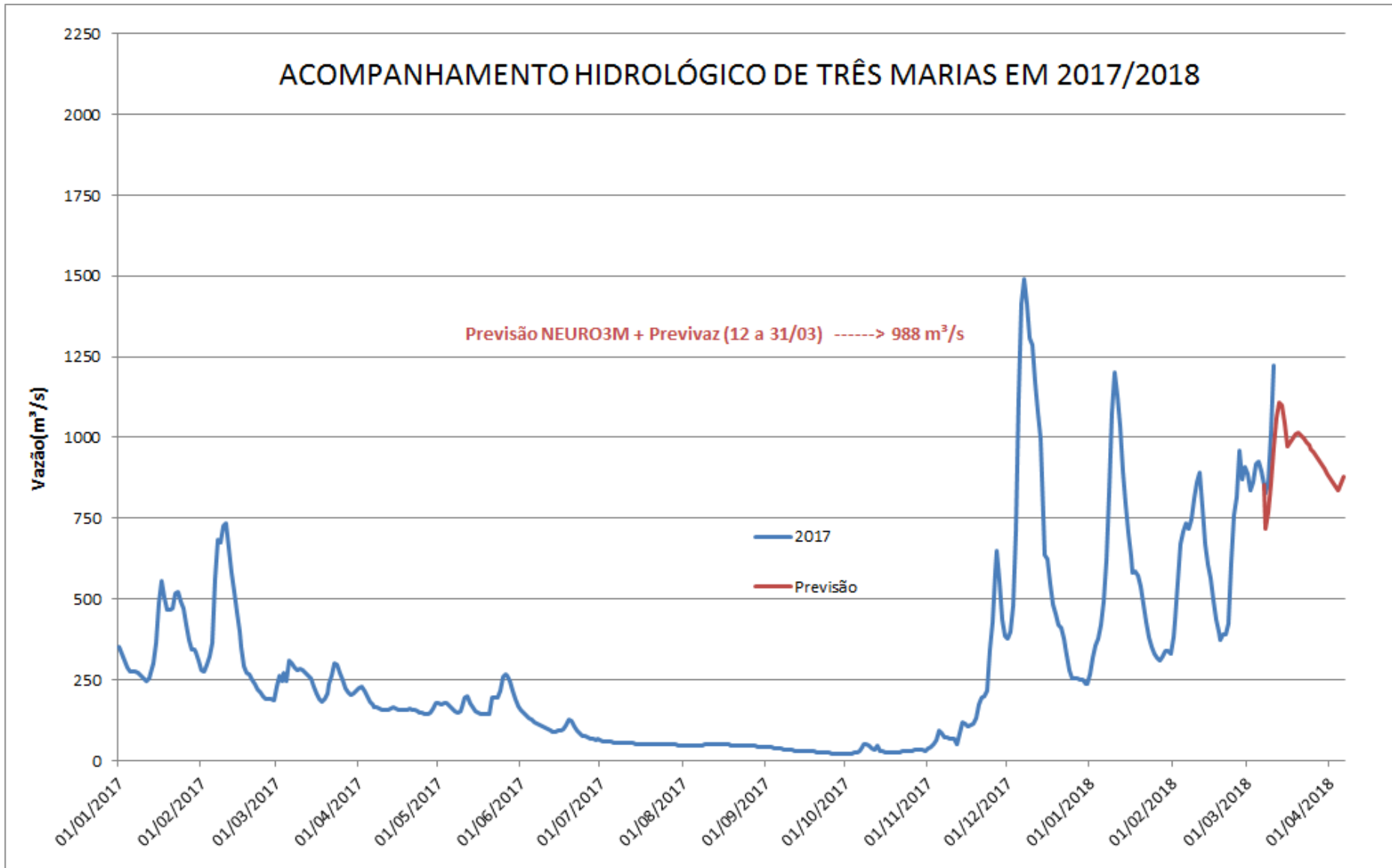
Condições Hidrológicas

Condições Hidrológicas de 2016 a 2018

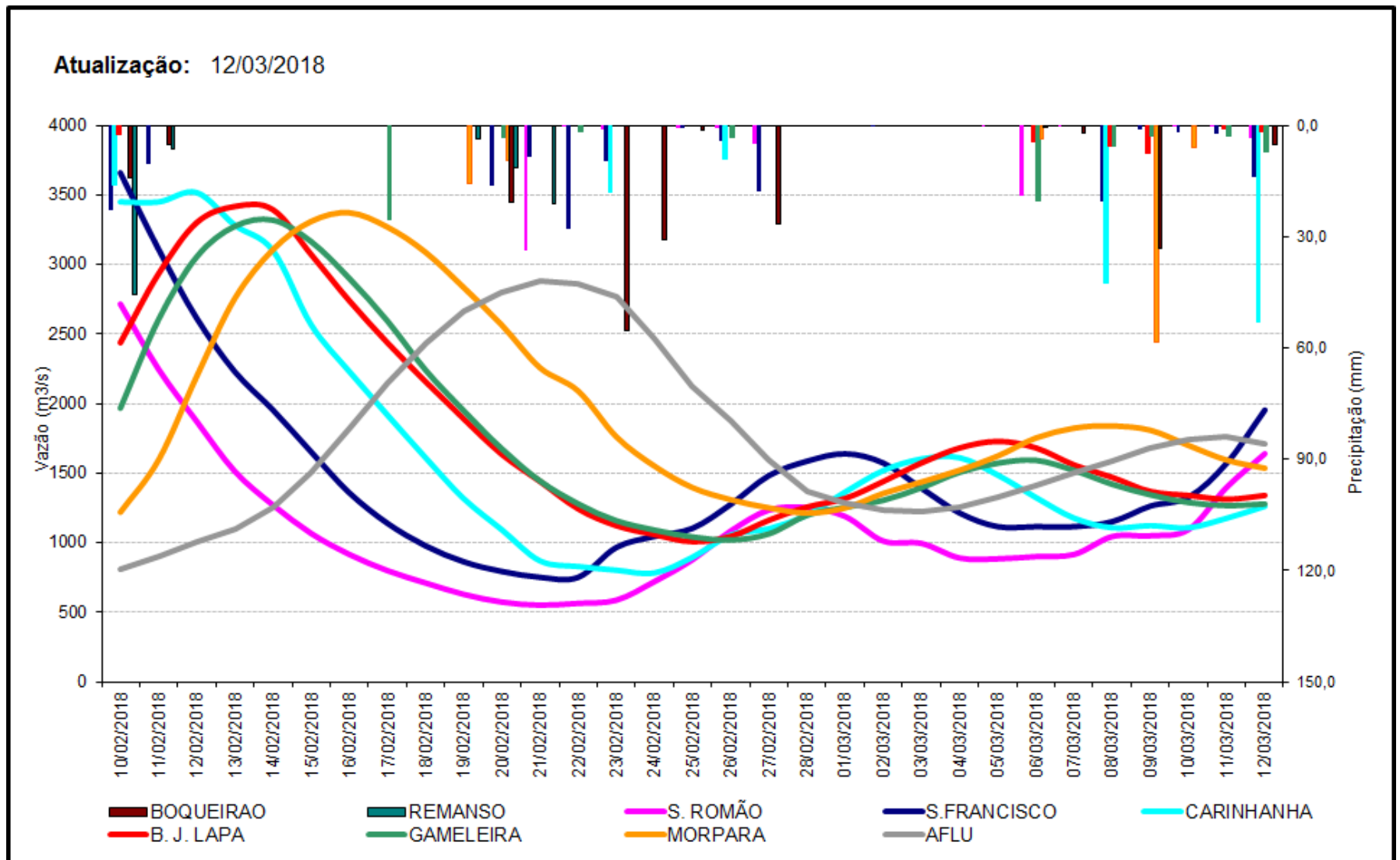
Afluências (em % da MLT)

	MAI-NOV	DEZ-MAR		
	2017	2016	2017	2018
Três Marias	26% Pior	52% 10º Pior	34% 3º Pior	56% 13º Pior
Inc. Sobradinho	28% 2º Pior	52% 6º Pior	32% Pior	44% 3º Pior
Sobradinho	27% Pior	52% 7º Pior	34% Pior	45% 4º Pior

Acompanhamento Hidrológico em Três Marias



Acompanhamento Hidrológico dos Postos do Médio São Francisco



Acompanhamento Hidrológico da Incremental de Sobradinho





Avaliação de Curto Prazo
Condições de Armazenamento até
1/Abril/2018

Premissas

Três Marias

Defluências com base nas condições hidrológicas atualizadas pela CEMIG, para atendimento ao projeto Jaíba em $80 \text{ m}^3/\text{s}$.

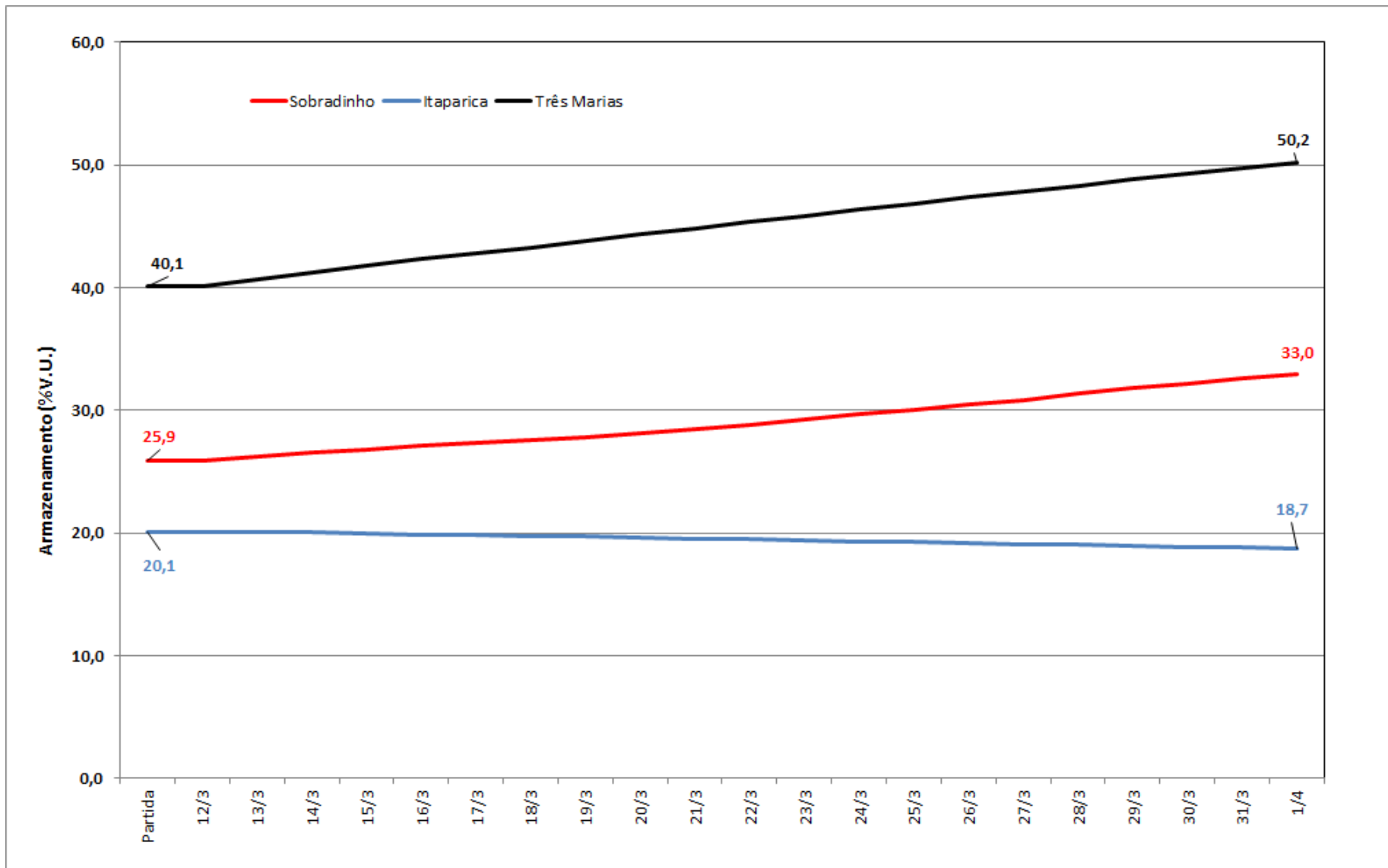
Sobradinho

Defluência média de $550 \text{ m}^3/\text{s}$ para redução do armazenamento de Itaparica para valores em torno de 15%.

Xingó

Defluência de $550 \text{ m}^3/\text{s}$

Evolução do armazenamento dos reservatórios até 1º de Abril





Bacia do Rio São Francisco

Prospecção do período abr-nov/2018

Premissas

Três Marias

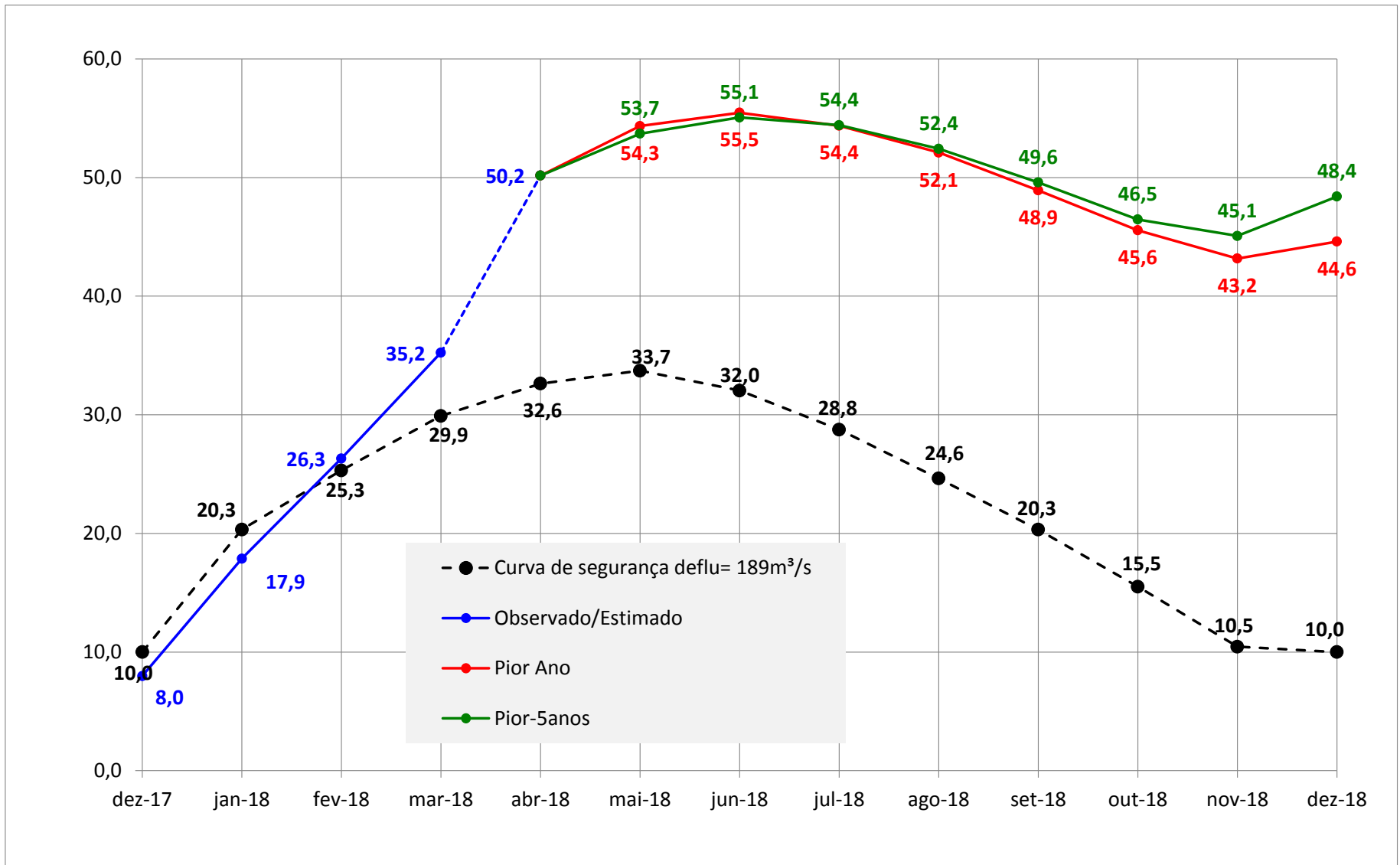
Afluências

- Abril a Novembro: Afluências informadas pelo ONS baseadas na simulação com o modelo SMAP utilizando a precipitação do pior ano (2017) e dos 5 piores anos (2013 a 2017) dentre os últimos onze anos com valores médios de $152\text{m}^3/\text{s}$ (40%MLT) e $179\text{m}^3/\text{s}$ (47%MLT) respectivamente.

Defluências

Apresentadas pela CEMIG, para o atendimento aos usos múltiplos no trecho Três Marias-Sobradinho (Projeto Jaíba) no período Abril a Novembro/2018

Três Marias – curva de segurança com afluições críticas de 2016/2017 e defluências de 189m³/s sendo 80m³/s de dezembro a abril e iguais as praticadas em 2017 de maio a novembro (simulações da trajetórias de armazenamento até o final do período úmido)



Premissas

Sobradinho/Xingó

Afluências incrementais

Afluências

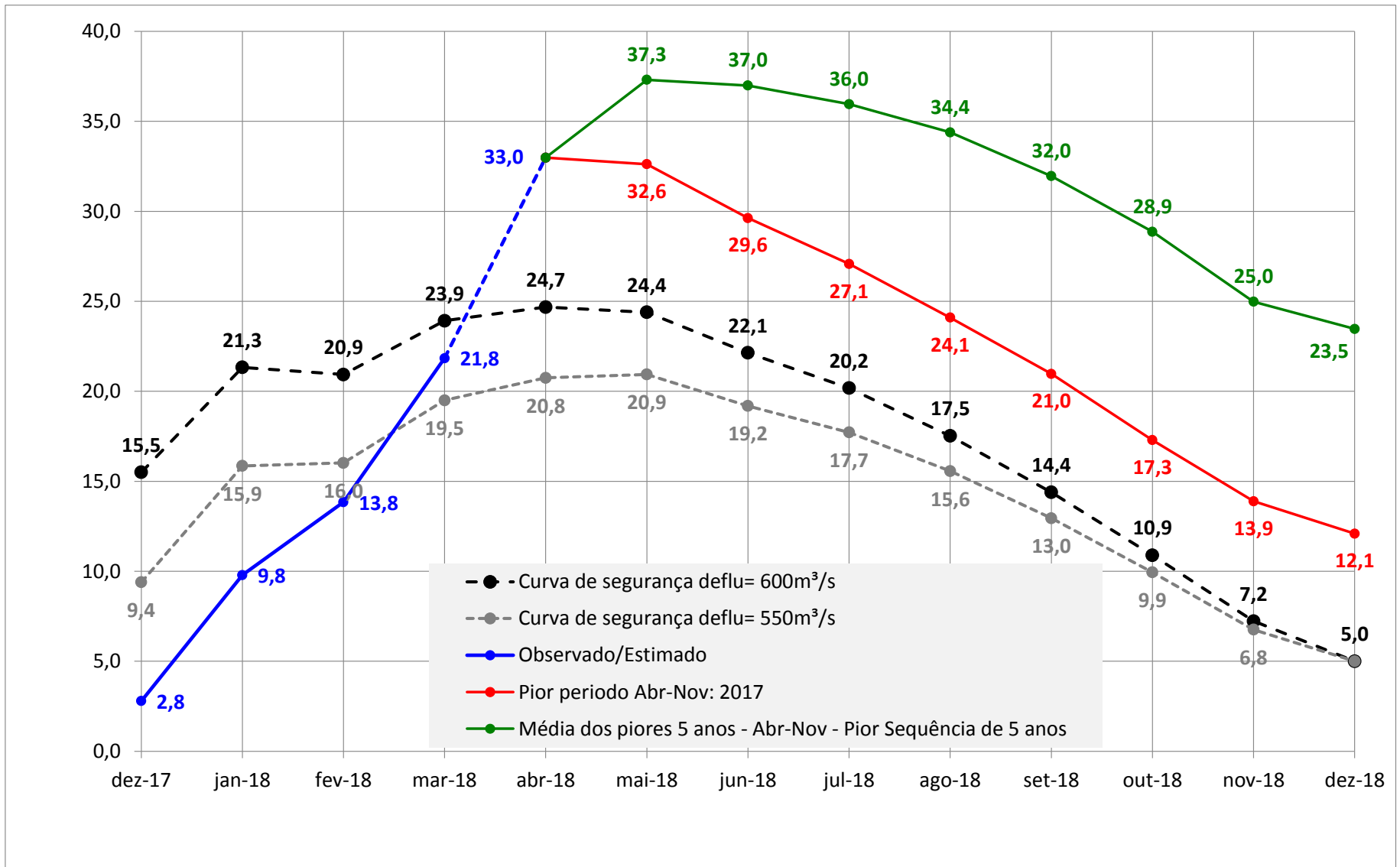
- Abril a Novembro: Afluência informadas pelo ONS baseadas no histórico do pior ano hidrológico (2017) e para os 5 piores anos (2013 a 2017) dentre os últimos onze anos com valores médios de $359\text{m}^3/\text{s}$ (24% MLT do período) e $542\text{m}^3/\text{s}$ (37% MLT do período).

Defluências

- $550\text{m}^3/\text{s}$ em Sobradinho* e Xingó

* em todos os casos são acrescidos à defluência de Sobradinho os usos consuntivos e a evaporação dos reservatórios a jusante

Sobradinho – curvas de segurança com afluições incrementais críticas de 2016/2017, defluências em Xingó de 550m³/s e 600m³/s* e trajetórias armazenamento até o final do período úmido. Equalização de armazenamento com Itaparica a partir de 15% em Sobradinho.



* São acrescidos à defluência de Sobradinho os usos consuntivos e a evaporação dos reservatórios a jusante



Avaliação das Condições Hidrológicas e de Armazenamento na Bacia do Rio São Francisco e simulação de Curto/Médio Prazo

**Acompanhamento Semanal
05/março/2018**