

Teste de redução de Vazão Deflúvio da UHE Sobradinho a Xingó
Rio São Francisco – 06 a 10.01.2015
Relatório Fotográfico



Imagem 37: Travessia Chorrocho/BA - Belém do São Francisco/PE



Imagem 38: Reservatório Itaparica margem direita, vegetação próxima ao ponto de travessia



Imagem 39: Belém do São Francisco/PE - Régua Limnimétrica no ponto de captação para abastecimento urbano



Imagem 40: Belém do São Francisco/PE, detalhe da Régua Limnimétrica

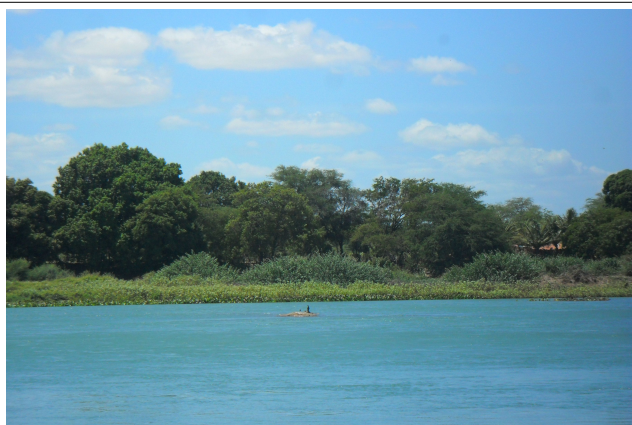


Imagem 41: Belém do São Francisco/PE, afloramento de rocha em frente ao ponto de captação



Imagem 41: Belém do São Francisco/PE, vegetação nos arredores do ponto de captação

Teste de redução de Vazão Deflúvio da UHE Sobradinho a Xingó
Rio São Francisco – 06 a 10.01.2015
Relatório Fotográfico



Imagem 43: Petrolândia/PE, Reservatório Itaparica, bancos de areia avistados da margem esquerda



Imagem 44: Petrolândia/PE, Reservatório Itaparica, bancos de areia e áreas secas no entorno do reservatório



Imagem 45: Petrolândia/PE, Reservatório Itaparica, banco de areia e afloramento de rochas

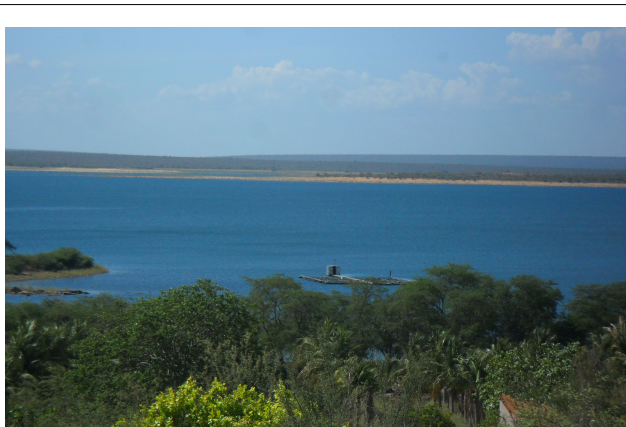


Imagem 46: Petrolândia/PE, Reservatório Itaparica, piscicultura com tanques flutuantes



Imagem 47: Petrolândia/PE, Reservatório Itaparica, piscicultura com tanques flutuantes



Imagem 48: Petrolândia/PE, barragem de Itaparica

Teste de redução de Vazão Deflúvio da UHE Sobradinho a Xingó
Rio São Francisco – 06 a 10.01.2015
Coordenadas Geográficas

Descrição do local	Coordenada
UHE Xingó	24L 0631875, UTM 8935768
Povoado de Curralinho/SE	24L 0653008, UTM 8925100
Gararu/SE	24L 0710153, UTM 8897810
Propriá/SE, DESO Companhia de Saneamento de Estado de Sergipe	24L 0735542, UTM 8872756
Propriá/SE, piscicultura e rizicultura	24L 0736367, UTM 8870862
Penedo/AL	24L 0764347, UTM 8861566
Neópolis/SE, captação para irrigação	24L 0754984, UTM 8862660
Lagoa Comprida, Município de São Brás/AL	24L 0726735, UTM 8883606
Reservatório Itaparica-margem direita, bancos de areias,	24L 0566617, UTM 88997128
Reservatório Itaparica margem direita, tanques-rede para piscicultura	24L 0557150, UTM 9000026
Travessia, Chorrocho/BA - Belém do São Francisco/PE	24L 0503840, UTM 9027712
Belém do São Francisco/PE, captação para abastecimento humano	24L 0504076, UTM 9031038
Reservatório Itaparica, margem esquerda	24L 0578322, UTM 8999418
Reservatório Itaparica, tanques rede margem esquerda	24L 0578322, UTM 8991050