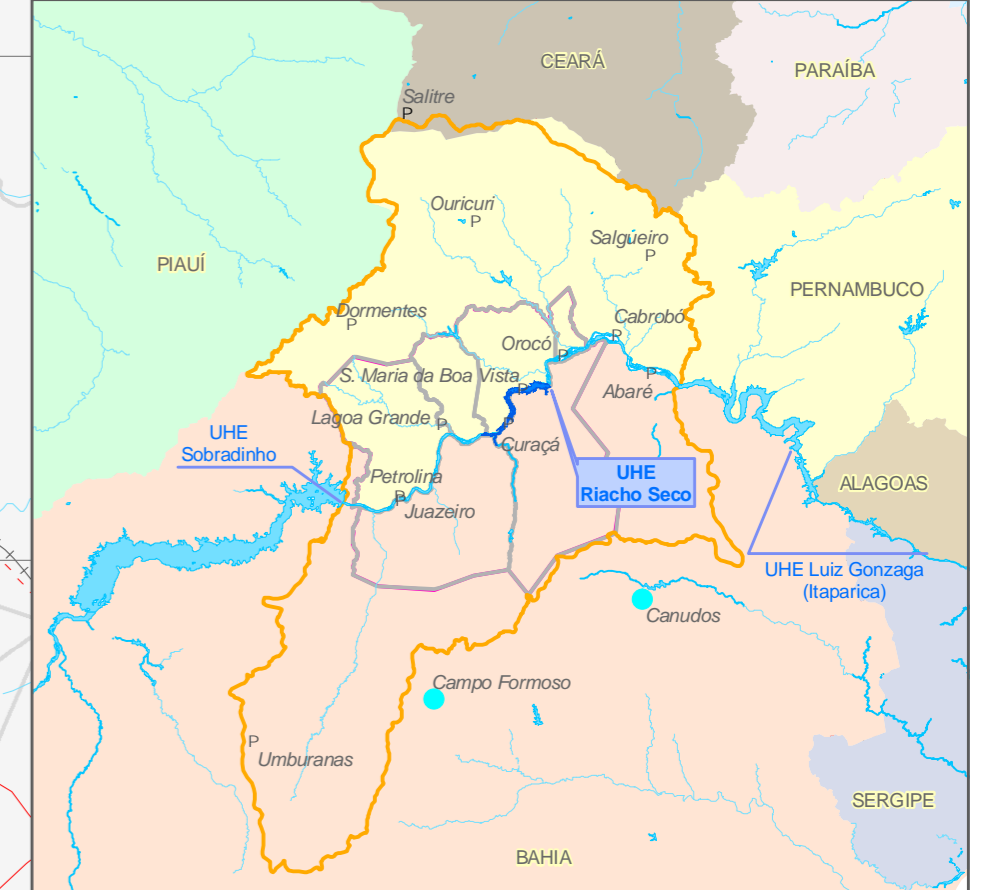
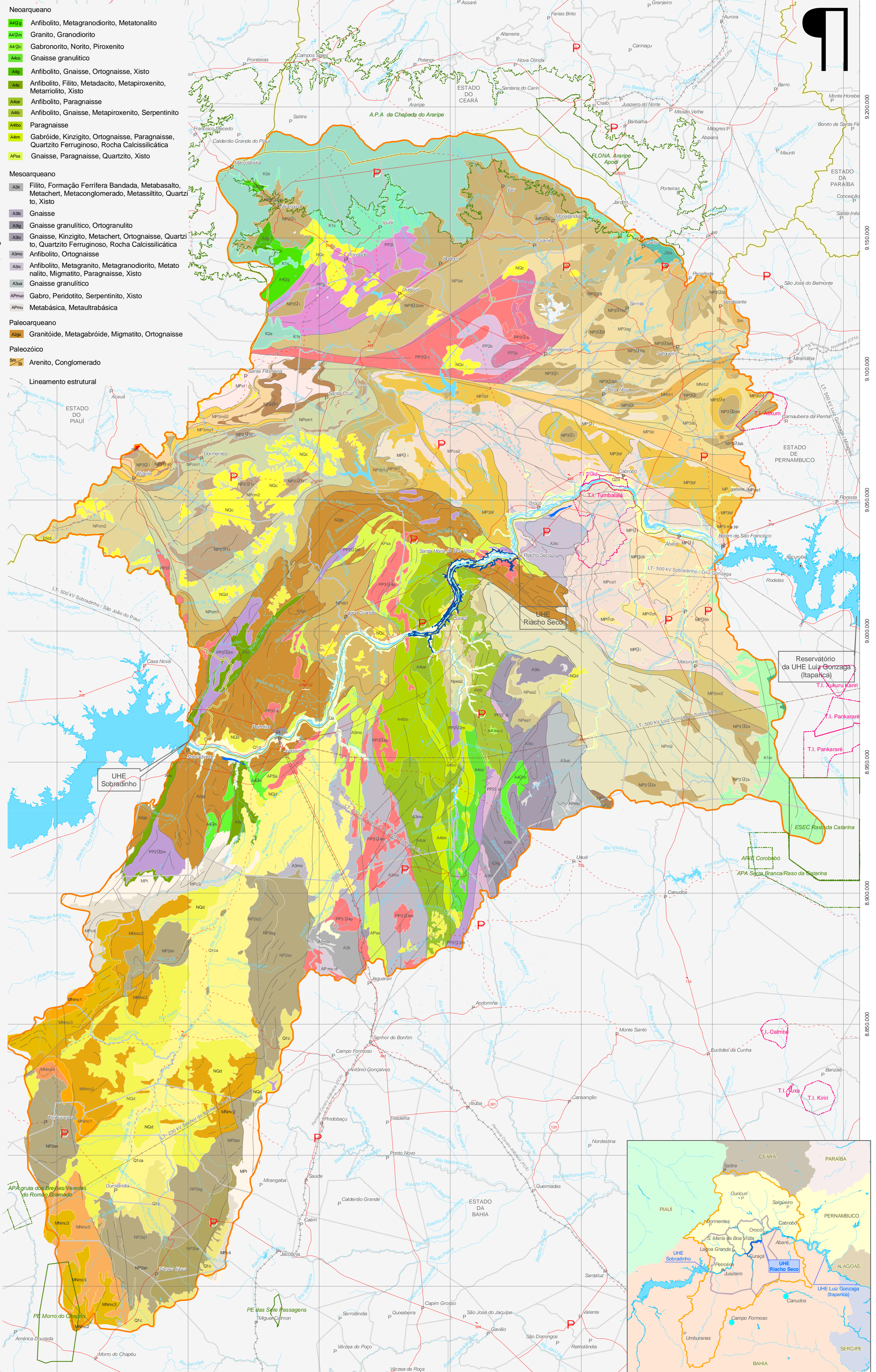


- Legenda**
- P Sede municipal
 - I Localidade
 - Área urbana
 - Estrada pavimentada
 - Estrada não pavimentada
 - Estrada federal e estadual
 - Estrada de ferro
 - Linha de transmissão
 - Fluxo do rio
 - Hidrografia
 - Massa d'água
 - Área alagada
 - Limite estadual
 - Limite municipal
 - Unidade de conservação de proteção integral
 - Unidade de conservação de uso sustentável
 - Terra indígena
- UHE Riacho Seco - Elementos de projeto**
- Linha de transmissão planejada
 - Área de influência indireta dos meios físico e biótico
 - Reservatório proposto
- GEOLOGIA**
- Cenozóico**
- EN4 Arenito
 - NOc Areia, Argila, Cascalho
 - NOd Sedimento Detrito-Laterítico
 - OTc Sedimento Coluvionar, Sedimento Eluvionar
 - OTca Calcário
 - OTd Sedimento Eólico
 - O2a Sedimento Aluvionar, Sedimento Detrito-Laterítico
 - Oa Areia, Argila
- Mesozóico**
- J3ba Calcário, Folhelho, Marga
 - K1a Arenito, Folhelho, Ritmito, Rocha Carbonática
 - K1m Arenito, Conglomerado, Folhelho, Siltito
 - K1s Calcário, Folhelho, Siltito
 - K2a Arenito
- Neoproterozóico**
- NP13a Metamonzogranito, Metassienogranito
 - NP12a Filito, Folhelho, Metacalcário, Metarenito, Metarrimito
 - NP12b Metagranito, Metamonzogranito, Metassienogranito
 - NP12c Metagranodiorito, Metamonzogranito, Metamonzonito, Metassienogranito
 - NP12d Diamictito, Grauvaca, Quartzito Arenito
 - NP12e Calcário, Dolomito, Filito, Metachert
 - NP12f Calcarenito, calcilito, calcirudito, dolomito, siltito, silxito
 - NP12g Intrusões graníticas com composição granodiorítica, monzonítica, sienogranítica, granítica, monzogranítica, quartzo diorítica
 - NP12h Metaconglomerado, Metagrauvaca, Metarenito Lítico, Metarrimito, Rocha Metavulcânica Básica, Rocha Metavulcânica Ácida
 - NP12i Filito, Metacalcário, Quartzito, Xisto
 - NP12j Quartzito
 - NP12k Xisto
 - NP12l Metagrauvaca Feldspática, Xisto
 - NP12m Calcarenito, Calcilito
 - NP12n Calcilito, Metapelite
 - NP12o Micaxisto, Mármore, Quartzito
- Mesoproterozóico**
- MP13a Arenito, Conglomerado suportado por Clastos, Conglomerado suportado por Matriz, Quartzito Arenito
 - MP13b Quartzito Arenito
 - MP13c Arenito, Pelito
 - MP13d Arenito, Argilito
 - MP13e MetaCalcário, Paragneisse, Quartzito, Rocha Calcissilicática, Xisto
 - MP13f Formação Ferrífera Bandada, Rocha Metavulcânica, Rocha Metavulcânica Básica, Xisto
 - MP13g Metagranito, Metamonzogranito, Metassienito, Metassienogranito, Migmatito, Metabasilto, Metagabro, Metapiróxeno, Metapiroxonito, Anfibolito, Metadiorito, Metagranodiorito, Metatonalito, Migmatito, Ortogneisse
 - MP13h Formação Ferrífera Bandada, Gnaíse, Metadacito, Metadesito, Mármore, Paragneisse, Quartzito, Xisto
 - MP13i Metabasilto, Micaxisto
 - MP13j Filito, Metacalcário, Metabasilto, Metagrauvaca, Metagrauvaca Quartzosa, Metarritodacito, Metarrimito, Metassiltito, Micaxisto, Quartzito, Xisto
 - MP13k Anfibolito, Ardósia, Filito, Metacalcário, Metarritodacito, Metarrimito, Metassiltito, Quartzito, Rocha Metavulcânica Intermediária, Rocha Metavulcânica Ácida, Serpentinito, Xisto
 - MP13l Metabasilto, Metachert, Metadacito, Metagrauvaca, Metarritodacito, Paragneisse
 - MP13m Filito, Metarrimito, Metafuto, Rocha Metavulcânica Básica, Rocha Metavulcânica Ácida, Xisto
 - MP13n Metadiorito, Quartzo Diorito
 - MP13o Metagranodiorito, Metamonzodiorito, Metamonzogranito
 - MP13p Metagranito, Metagranodiorito, Metamonzodiorito
 - MP13q Arenito, Argilito, Calcário, Siltito; MP13r, Calcarenito, Quartzito Arenito, Ritmito
 - MP13s Metacalcário, Metagrauvaca, Paragneisse, Rocha Calcissilicática, Rocha Metavulcânica Básica, Xisto; Anfibolito, Gnaíse, Metagrauvaca, Metarritodacito, Migmatito, Quartzito
 - MP13t Metacalcário Calcítico, Metabasilto, Metachert, Quartzito, Rocha Calcissilicática, Xisto
 - MP13u Arenito, Conglomerado, Conglomerado suportado por Matriz, Quartzito Arenito
- Paleoproterozóico**
- PP13a Monzogranito, Quartzito Monzonito, Sienogranito
 - PP13b Gondito, Granulito, Metacalcário, Metadiorito, Metagabro, Metagranodiorito, Metatonalito, Migmatito, Rocha Calcissilicática, Xisto
 - PP13c Sienito
 - PP13d Anfibolito, Formação Ferrífera Bandada, Paragneisse, Quartzito, Rocha Calcissilicática, Xisto
 - PP13e Migmatito, Ortogneisse
 - PP13f Gnaíse, Metagranodiorito, Migmatito, Rocha Metasedimentar
 - PP13g Intrusões ácidas a alcalinas incluindo monzogranitos, quartzito monzonitos, sienogranitos e migmatitos
 - PP13h Anfibolito, Metagranodiorito, Metatonalito, Migmatito



DESENHOS DE REFERÊNCIA

Hidrografia
Codevasf. Escala 1:100.000. 1968.

Linha de transmissão
Ministério de Minas e Energia. Chesf. 2007.

Estradas
IBGE Base Cartográfica Integrada Digital do Brasil ao Milionésimo. 2003. Atualizada por vetorização sobre imagens Landsat ETM+. Cenas 216/66, 216/67, 217/66, 217/67 e 218/66 dentro da área de influência indireta 2003.

Localidades, aeroportos e ferrovias
IBGE. Malha Municipal Digital do Brasil. 2001.

Municípios e sedes municipais
IBGE. Malha Municipal Digital do Brasil. 2005.

Terra indígena
Ministério da Justiça. Funai. 2007

Unidades de conservação
Ministério do Meio Ambiente. Ibama. 2006.

Reservatórios existentes
Ministério de Minas e Energia. Aneel. 2007.

NOTAS

1. Características técnicas da base cartográfica

- Projeção: Universal Transversa de Mercator
- Fuso: 24
- Meridiano central: 39° WGR
- Datum horizontal: Datum SAD-69

1	27/04/2012	R. TEC.	ACM	MaAG	DKCL / MJJG
0A	28/09/2007	Emissão para comentários	ACM	GC	OBdS / FAR
REV	DATA	NATUREZA DA REVISÃO	ELAB.	VERIF.	APROV.

Chesf ODEBRECHT DESENVIX ENGEVIX

EMPREENHAMENTO: UHE RIACHO SECO

ÁREA: MEIO AMBIENTE

TÍTULO: ESTUDO DE IMPACTO AMBIENTAL - ÁREA DE INFLUÊNCIA INDIRETA - GEOLOGIA

ELAB.	ACM	VERIF.	MaAG	APROV.	DKCL/MJJG	R. TEC.	SBN	CREA Nº	26.954_D
CÓDIGO DOS DESCRITORES		DATA		ESCALA		FOLHA		ÚNICA	
27/04/2012		1 : 750.000		8810/00-60-DE-2000		1			