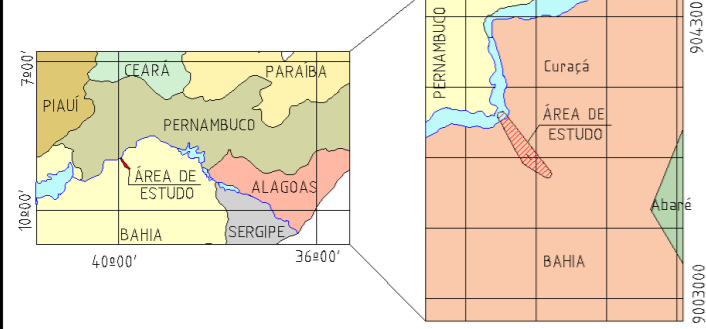


Mapa de Localização



LEGENDA CARTOGRÁFICA

- | | | | |
|--------------------------|-------------------------------------|------------------------------------|--------------------------------|
| SISTEMA VIÁRIO | | ALTERNATIVAS DE TRANSMISSÃO | |
| | Rodovia Estadual Pavimentada | | Alternativa 01 |
| | Rodovia Vicinal | | Alternativa 02 |
| LIMITES | | | Barragem |
| | Limite Municipal | | Linha de Transmissão Existente |
| | Limite Estadual | | Ilhas |
| RECURSOS HÍDRICOS | | | Vértices das Alternativas |
| | Riachos | | Curvas de Nível |
| | Rio São Francisco | | |
| | Subestação | | |
| | Reservatório da UHE Riacho Seco | | |
| | APP Reservatório da UHE Riacho Seco | | |

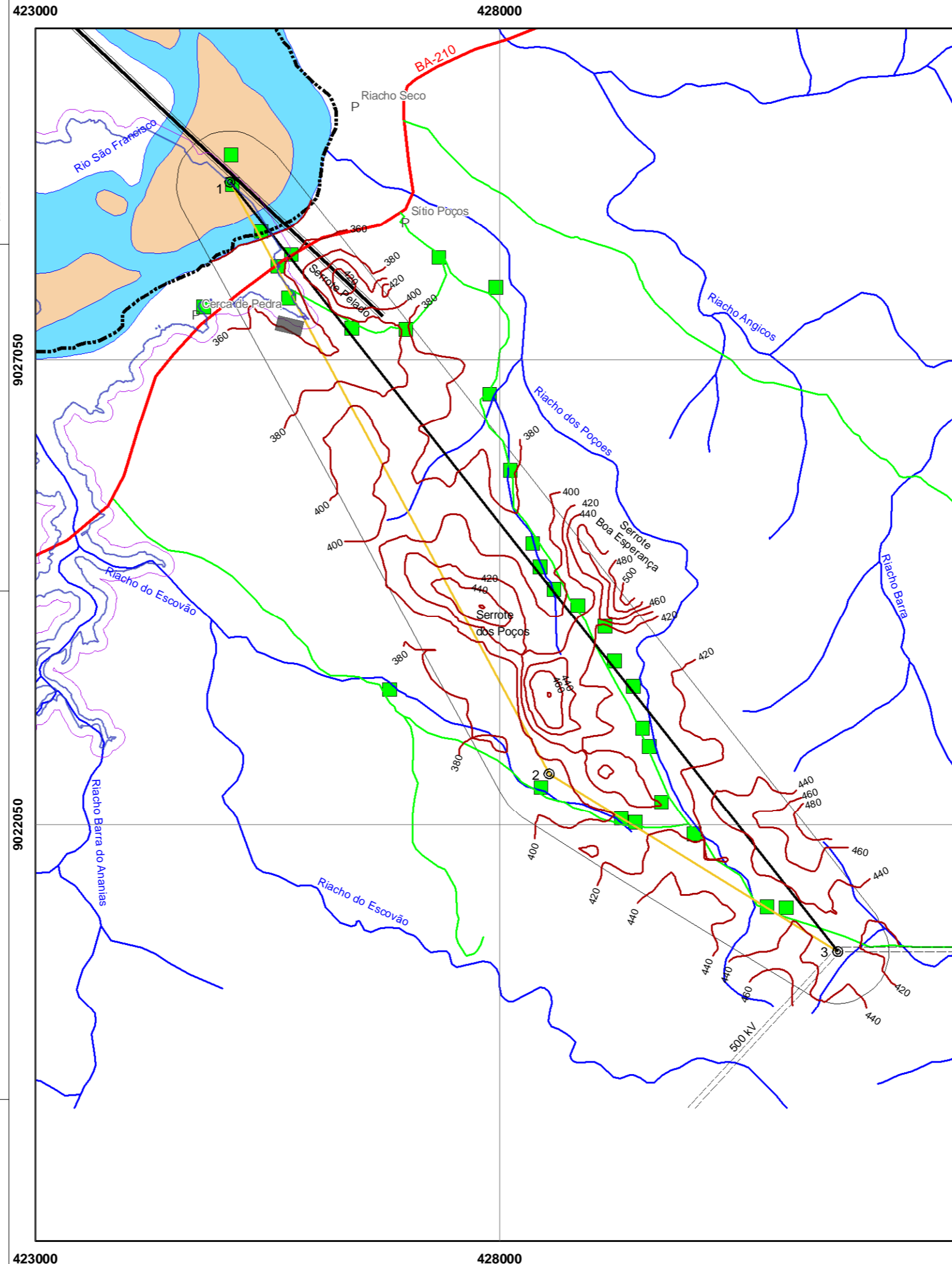
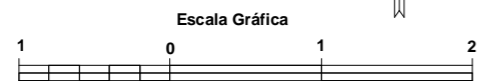
LEGENDA TEMÁTICA

- Prospecção de Superfície

Notas

Projeção: Universal Transversa de Mercator - UTM
 Fuso: 24
 Meridiano Central: 39°WG
 Datum Horizontal: SAD 69

Escala Numérica
 1:50.000



COMPANHIA HIDROELÉTRICA DO SÃO FRANCISCO

Divisão de Meio Ambiente de Transmissão - DEMA

PROJETO
 LT 500 kV INTERLIGAÇÃO UHE RIACHO SECO /
 LT SOBRADINHO / LUIZ GONZAGA - C2

MAPA 07	ARQUEOLÓGICO	DATA MARÇO/2010
------------	---------------------	--------------------

FONTE:
 Governo do Estado de Pernambuco, Secretaria de Recursos Hídricos
 Base Cartográfica extraída da Folha SC.24-V-B, MI-1440, escala
 1:50.000, produzida a partir de varredura digital dos fotolitos
 cedidos pela Diretoria de Serviços Geográficos do Exército 3 DL
 Áreas urbanas, sistema viário e açudes foram atualizados a partir
 interpretação de imagens digitais do Satélite CBERS, órbita/ponto
 150-110 de 04/09 e 20/09/09 / Malha municipal do IBGE-2005.