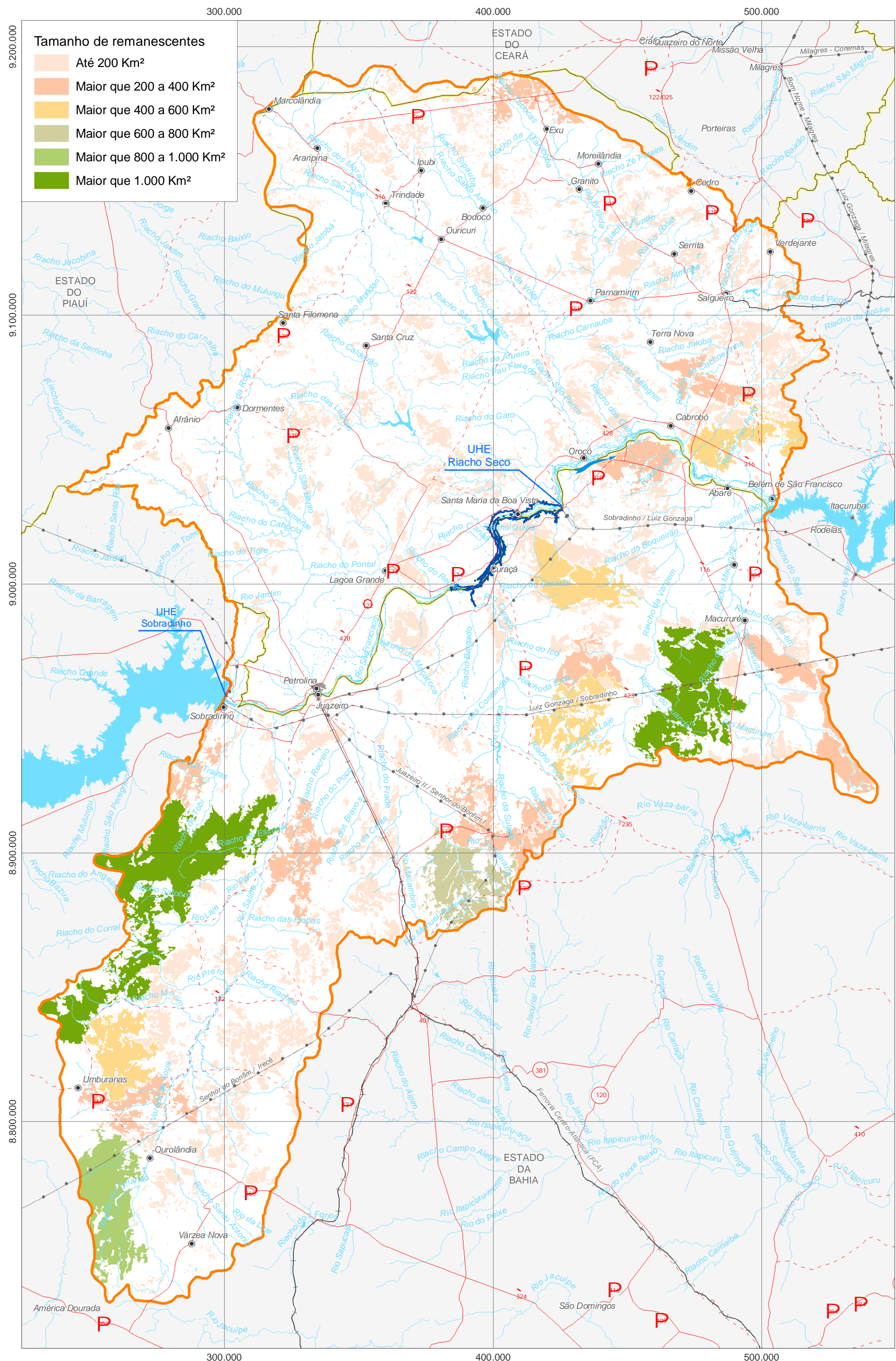
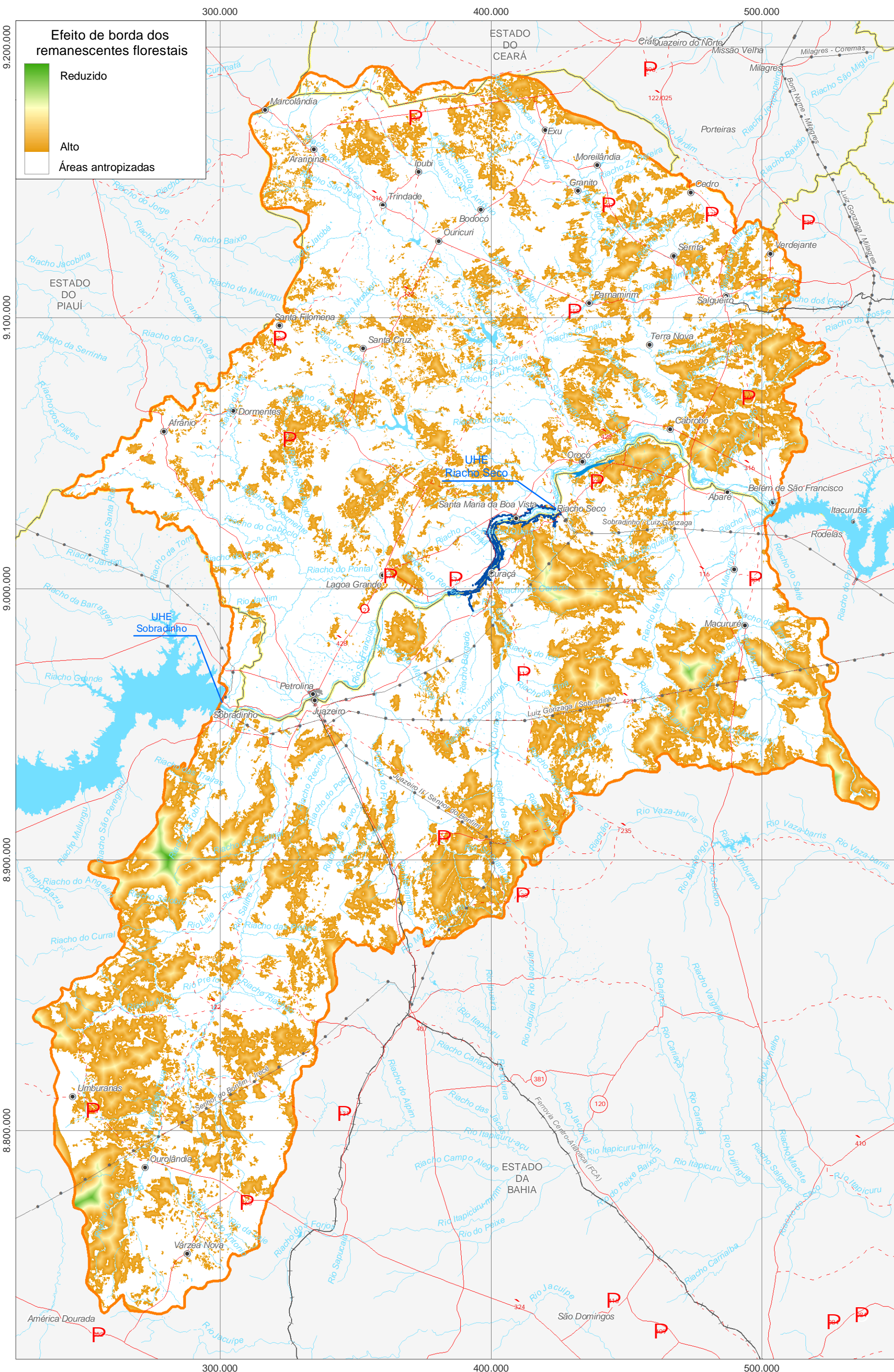


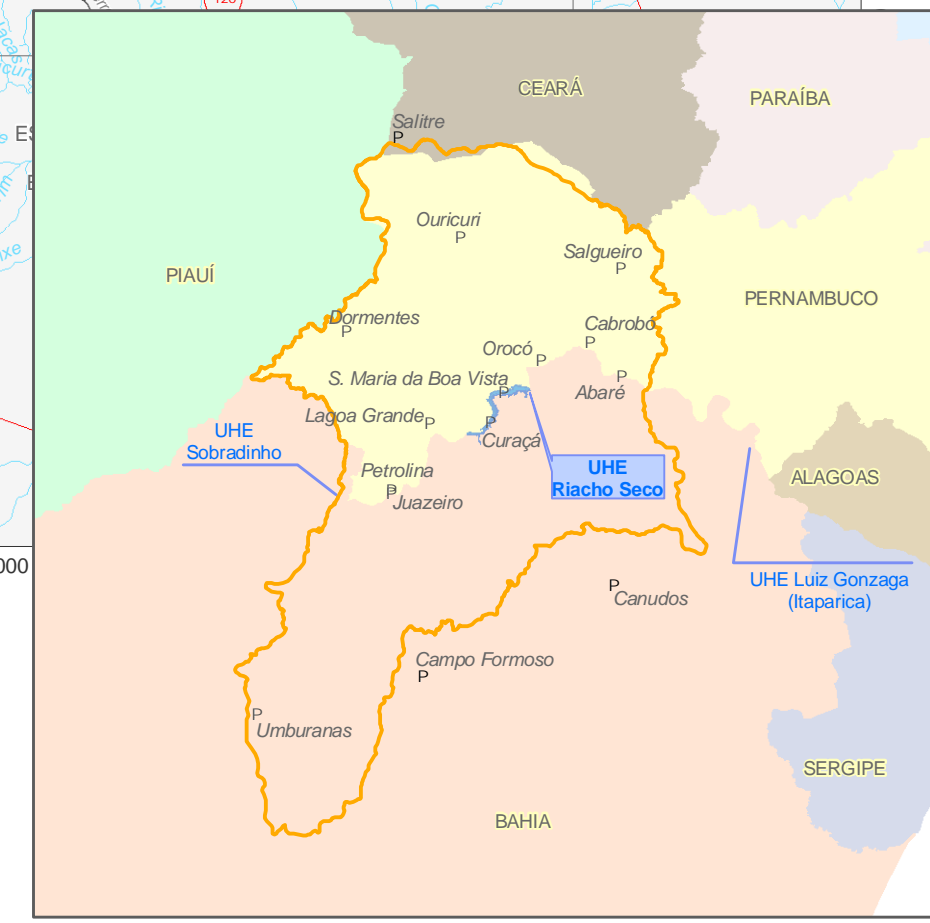
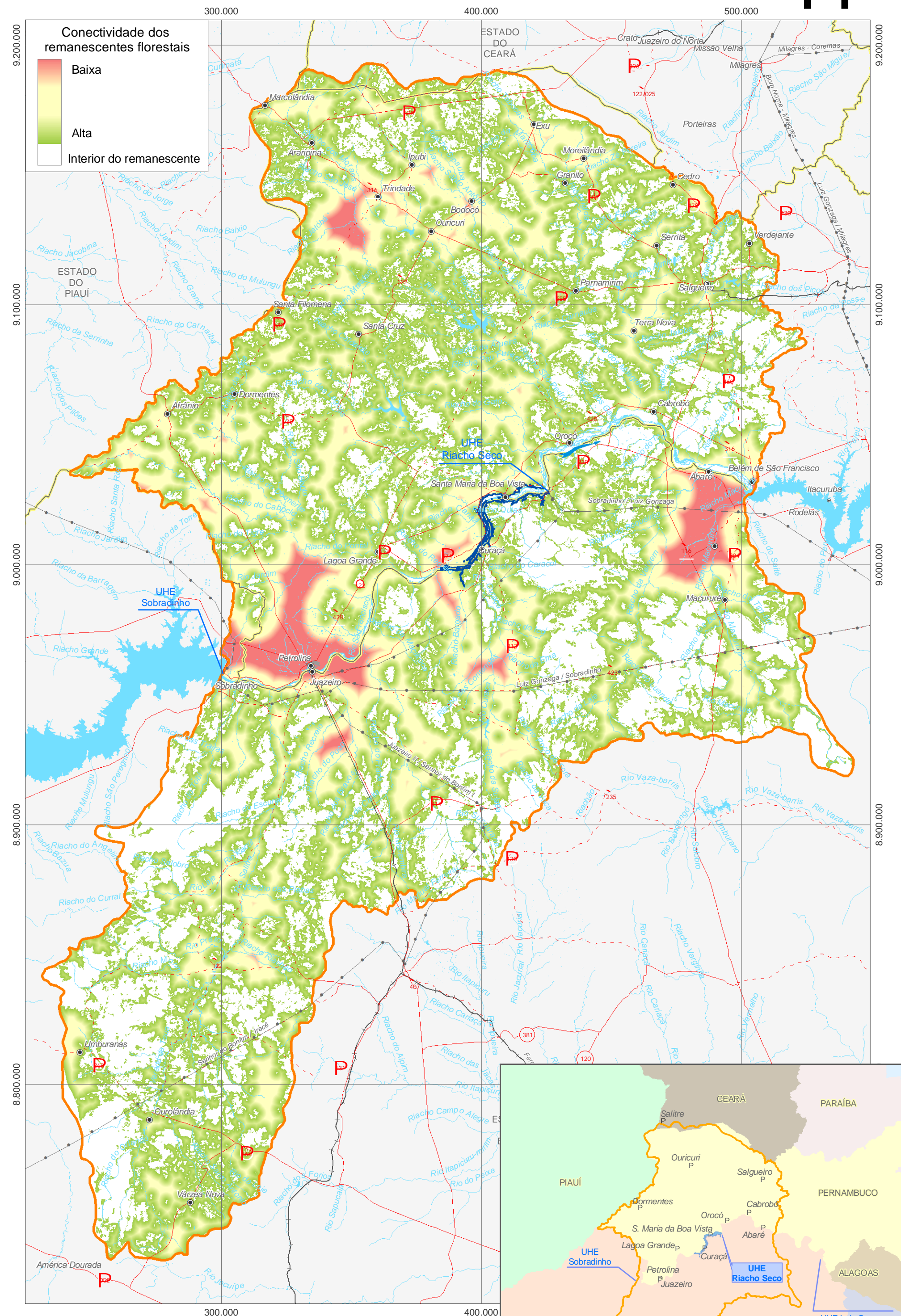
Tamanho dos remanescentes florestais



Efeito de borda dos remanescentes florestais



Conectividade dos remanescentes florestais



LEGENDA CARTOGRÁFICA

- Fluxo do rio
- Sede municipal
- Estrada pavimentada
- Estrada não pavimentada
- Estrada federal e estadual
- Estrada de ferro
- Linha de transmissão
- Hidrografia
- Massa d'água
- Reservatório proposto
- Área urbana
- Área de influência indireta dos meios físico e biótico
- Limite estadual

DESENHOS DE REFERÊNCIA

1. Hidrografia
CODEVASF. Escala 1:100.000. 1968.
2. Municípios, sedes municipais e ferrovias
IBGE. Malha Municipal Digital do Brasil. Escala 1:500.000. 2005
3. Estradas
Vetorização sobre imagens Landsat ETM+.
Cenas 216/66, 216/67, 217/66, 217/67e 217/66. 2003.
4. Reservatórios existentes
Ministério de Minas e Energia. ANNEL. 2007.

6. Tamanho, Efeito de borda e Conectividade dos remanescentes
Cálculos realizados a partir do desenho 8810/00-60-DE-3000
(Cobertura vegetal). Classes: Afloramentos rochosos, afloramentos rochosos associados com vegetação nativa e/ou solo exposto, caatinga aberta e caatinga densa.

NOTAS

1. Características técnicas da base cartográfica
 - Projeção cartográfica: Universal Transverso de Mercator-UTM
 - Fuso 24
 - Meridiano central: 39° W Gr.
 - Datum horizontal: SAD-69

1	27/04/2012	R. TEC	FRF	MaAG	DKCL/MJUG
00	10/08/2009	EMISSÃO FINAL	FRF	FAR	ObdS
0A	21/08/07	EMISSÃO PARA COMENTÁRIOS.	FRF	FAR	ObdS
REV.	DATA	NATUREZA DA REVISÃO	ELAB.	VERIF.	APROV.

CLIENTE	Chesf DESENVIX ODEBRECHT		ENGEVIX	
EMPRESAMENTO	UHE RIACHO SECO			
ÁREA	MEIO AMBIENTE			
TÍTULO	ESTUDO DE IMPACTO AMBIENTAL ÁREA DE INFLUÊNCIA INDIRETA ECOLOGIA DA PAISAGEM			
ELAB.	FRF	VERIF.	MaAG	APROV.
				DKCL/MJUG
				SBN
				26.954_D
CÓDIGO DOS DESCRITORES		DATA	ESCALA	FOLHA
		27/04/2012	1:1.300.000	ÚNICA
Nº DO CLIENTE		Nº ENGEVIX	REVISÃO	
		8810/00-60-DE-2005	1	