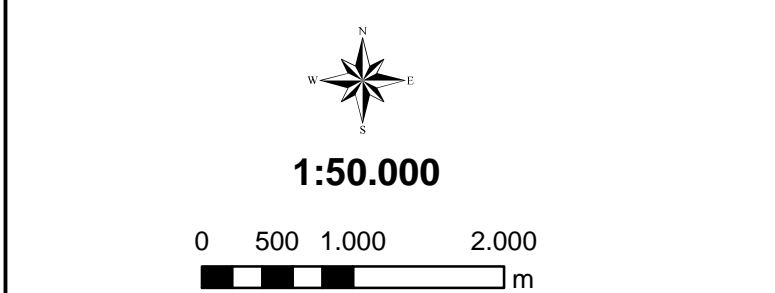


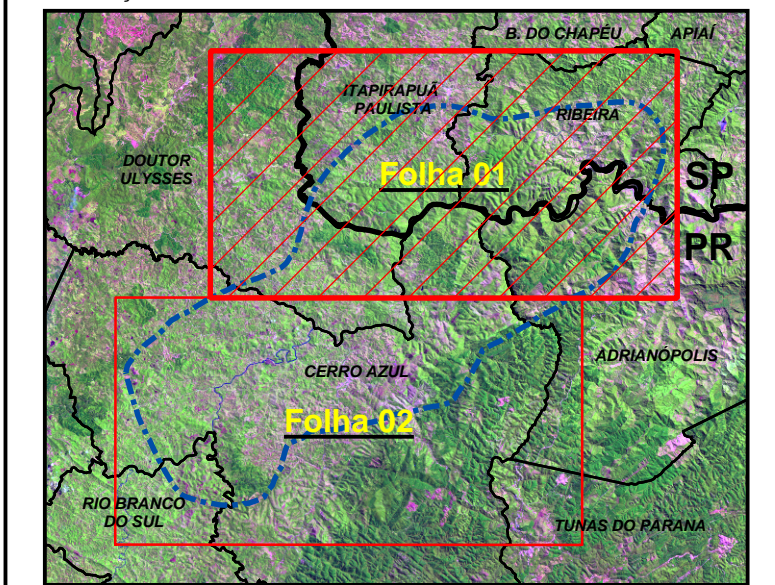
- Legenda Temática**
- Área do Futuro Reservatório
 - Zona de Recuperação
 - Zona de Proteção do Entorno do Reservatório
 - Zona de Conservação da Vida Silvestre
 - Zona de Expansão Urbana
 - Zona de Turismo e Lazer
 - Unidade de Conservação Proposta
 - Zona de Segurança
 - Zona de Uso Público
 - Zona de Atividades Agro-Silvo-Pastoril
 - Áreas Urbanas
 - Perímetro Previsto para Zoneamento (1000m a partir do Reservatório)

- Convenções Cartográficas**
- Vilas e Povoados
 - Sedes Municipais
 - Limite da ADA - Área Diretamente Afetada (cota 300m + 100m em Projeção Horizontal)
 - Limite da AID - Área de Influência Direta
 - Cota 300m do Futuro Reservatório
 - Limite Estadual
 - Limites Municipais
 - Rodovias Estaduais e Federais Pavimentadas
 - Rodovias Estaduais e Federais Não Pavimentadas
 - Estradas Não Pavimentadas
 - Hidrografia
 - Rio Ribeira

Fonte Base Cartográfica: Cartas Topográficas do Instituto Brasileiro de Geografia e Estatística - IBGE, em escala 1:50.000



Projeção Universal Transversa de Mercator
 UTM - Zona 22 - Meridiano Central: -51°
 Datum Horizontal: SAD69



Nº	Revisão	Verif.	Aprov.	Data
Certificação				
CNEC		CBH		
Companhia Brasileira de Alumínio				
Projeto: EIA-RIMA da UHE Tijuco Alto Rio Ribeira - SP/PR				
Título: Plano de Uso e Conservação do Entorno do Reservatório da UHE Tijuco Alto - AID				
Folha 01 de 02				
Escala: 1:50.000				
CNEC Nº	MA136.00.39-DE-01	Revisão	A	
Verificação	Oswaldo H. Nogueira Jr			
Aprovação	Ronaldo Luis Crusco			
Responsável Técnico	Gisele Sessego	Data	29/07/05	