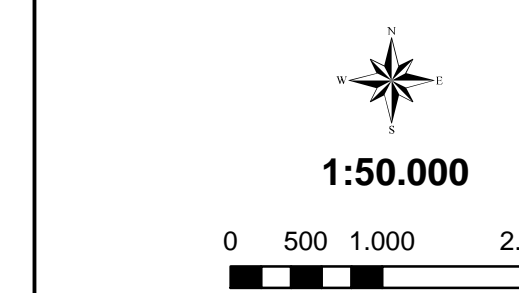
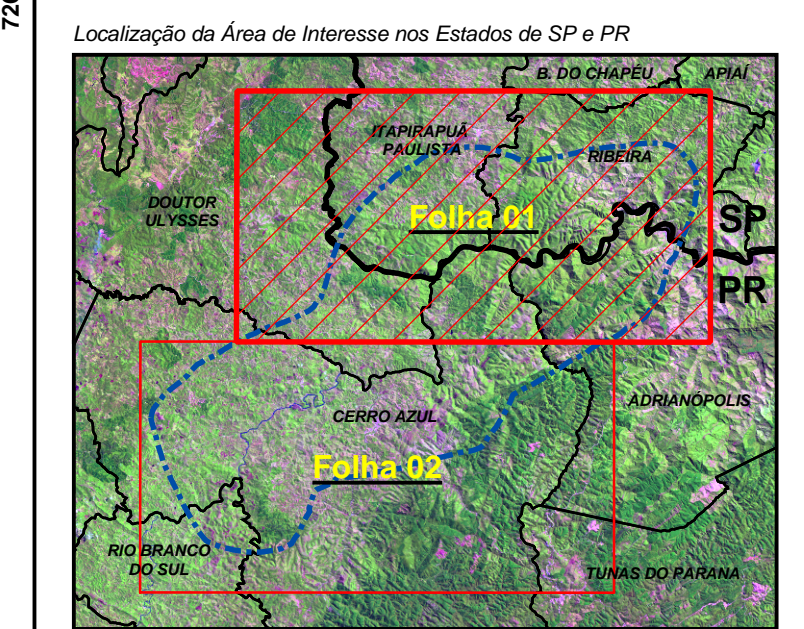


- Convenções Cartográficas**
- Vilas e Povoados
 - Sedes Municipais
 - Limite da ADA - Área Diretamente Afetada (cota 300m + 100m em Projeção Horizontal)
 - Limite da AID - Área de Influência Direta
 - Cota 300m do Futuro Reservatório
 - Limite Estadual
 - - - Limites Municipais
 - Rodovias Estaduais e Federais Pavimentadas
 - Rodovias Estaduais e Federais Não Pavimentadas
 - Estradas Não Pavimentadas
 - Hidrografia
 - Rio Ribeira

Fonte Base Cartográfica: Cartas Topográficas do Instituto Brasileiro de Geografia e Estatística - IBGE, em escala 1:50.000



Projeção Universal Transversa de Mercator
 UTM - Zona 22 - Meridiano Central: -51°
 Datum Horizontal: SAD69



Nº	Revisão	Verif.	Aprov.	Data
Certificação				
CNOC		CBH Companhia Brasileira de Alumínio		
Projeto: EIA-RIMA da UHE Tijuco Alto Rio Ribeira - SP/PR				
Título: Base Cartográfica AID				
Folha 01 de 02				
Escala: 1:50.000				
CNOC Nº: MA 136.00.34-DE.02		Revisão: A		
Verificação: Oswaldo H. Nogueira Jr				
Aprovação: Ronaldo Luis Crusco				
Responsável Técnico: Oswaldo H. Nogueira Jr				Data: 29/07/05