

Legenda Temática

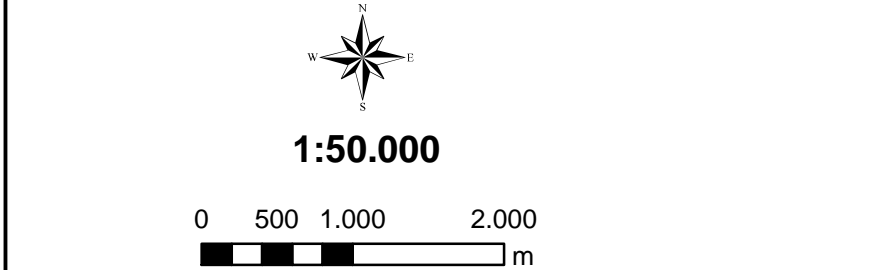
- Principais Linhas de Fluxos Locais de Água Subterrânea
- Tipos de Aquíferos**
- Cárstico + Cisalhado + Fortemente Fraturado**
(Circulação intensa de água subterrânea
vazão potencial de até 50.000 litros/hora)
 - Cárstico + Cisalhado + Medianamente Fraturado**
(Circulação boa de água subterrânea
vazão potencial de até 15.000 litros/hora)
 - Granular + Cisalhado + Medianamente Fraturado**
(Circulação regular de água subterrânea
vazão potencial de até 5.000 litros/hora)
 - Fraturado**
(Circulação regular de água subterrânea
vazão potencial de até 12.000 litros/hora)
 - Fortemente Fraturado**
(Circulação intensa de água subterrânea
vazão potencial de até 30.000 litros/hora)

- Provincias Hidrogeológicas Locais**
- PR - Provincia Ribeira**
Litotipo Predominante: mármore
Estruturação: forte cisalhamento
forte fraturamento
Relevo: ondulado com altitudes médias de 600m
- PTC - Provincia Três Córregos**
Litotipo Predominante: granito
Estruturação: forte cisalhamento
Relevo: cristas arredondadas com altitudes médias de 500 a 600m
- PB - Provincia Bocanha**
Litotipo Predominante: quartzitos e filitos
Estruturação: forte cisalhamento
Relevo: médio fraturamento
Relevo: cristas orientadas com altitudes médias de 650m
- PC - Provincia Carumbé**
Litotipo Predominante: quartzitos e filitos
Estruturação: forte cisalhamento
Relevo: médio fraturamento
Relevo: cristas orientadas com altitudes médias de 700m
- m: mancha

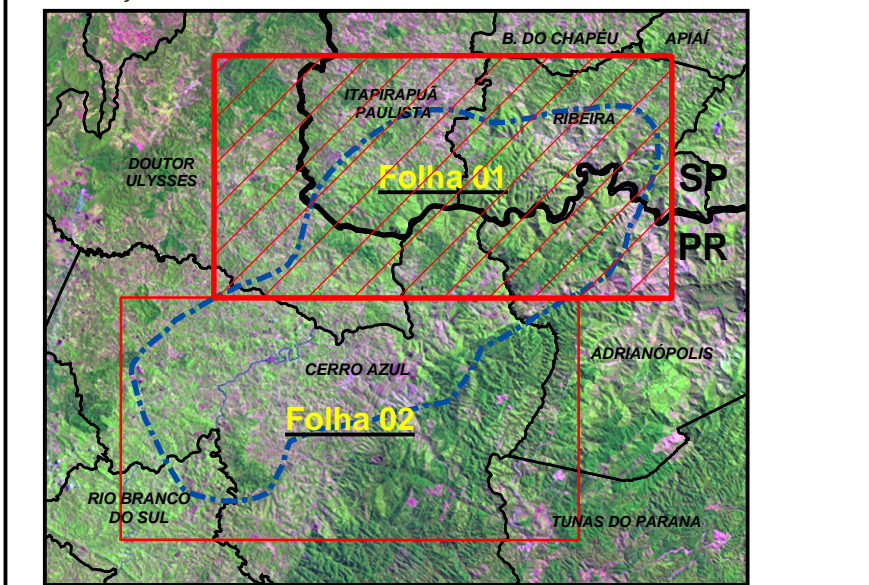
Convenções Cartográficas

- Vilas e Povoados
- Sedes Municipais
- Limite da ADA - Área Diretamente Afetada (cota 300m + 100m em Projeção Horizontal)
- Limite da AID - Área de Influência Direta
- Cota 300m do Futuro Reservatório
- Limite Estadual
- Limites Municipais
- Rodovias Estaduais e Federais Pavimentadas
- Rodovias Estaduais e Federais Não Pavimentadas
- Estradas Não Pavimentadas
- Hidrografia
- Rio Ribeira

Fonte Base Cartográfica: Cartas Topográficas do Instituto Brasileiro de Geografia e Estatística - IBGE, em escala 1:50.000



Projeção Universal Transversa de Mercator
UTM - Zona 22 - Meridiano Central: -51°
Datum Horizontal: SAD69



Nº	Revisão	Verif.	Aprov.	Data
Certificação				
Projeto EIA-RIMA da UHE Tijuco Alto Rio Ribeira - SP/PR				
Título Hidrogeologia - AID Folha 01 de 02				
Escala 1:50.000				
CNEC Nº MA136.00.15-DE.08 Revisão A				
Verificação Oswaldo H. Nogueira Jr.				
Aprovação Coordenação Ronaldo Luis Crusco				
Responsável Técnico Andrea Bartorelli Data 28/07/05				