

**Legenda Temática**

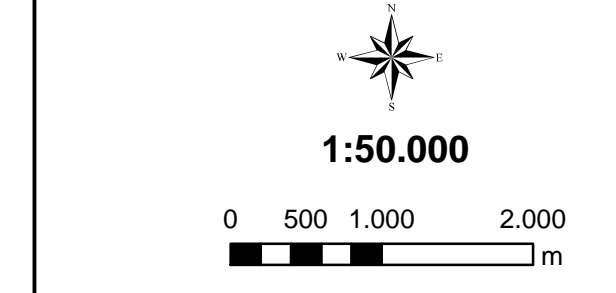
- Possibilidade de Instabilização
- Classe A - Eventual
- Classe B - Pequena
- Classe C - Praticamente Nula
- Cota 400m
- Divisão entre Classes

Fonte:  
Estudo de Impacto Ambiental da UHE Tijuco Alto, 1991

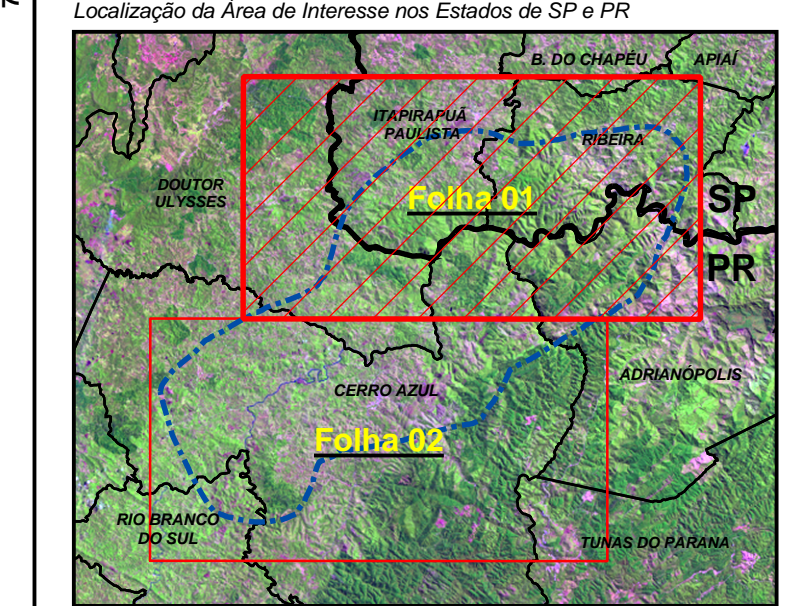
**Convenções Cartográficas**

- Vilas e Povoados
- Sedes Municipais
- Limite da ADA - Área Diretamente Afetada (cota 300m + 100m em Projeção Horizontal)
- Limite da AID - Área de Influência Direta
- Cota 300m do Futuro Reservatório
- Limite Estadual
- Limites Municipais
- Rodovias Estaduais e Federais Pavimentadas
- Rodovias Estaduais e Federais Não Pavimentadas
- Estradas Não Pavimentadas
- Hidrografia
- Rio Ribeira

Fonte Base Cartográfica: Cartas Topográficas do Instituto Brasileiro de Geografia e Estatística - IBGE, em escala 1:50.000



Localização da Área de Interesse nos Estados de SP e PR



Nº	Revisão	Verif.	Aprov.	Data
Certificação				
				
Projeto				
<b>EIA-RIMA da UHE Tijuco Alto</b> <b>Rio Ribeira - SP/PR</b>				
Título				
<b>Zoneamento das Áreas mais Suscetíveis</b> <b>a Escorregamentos nas Margens do</b> <b>Reservatório - AID</b>				
Folha 01 de 02				
Escala				
1:50.000				
CNEC Nº				
MA136.00.15-DE-07				
Revisão				
A				
Verificação				
Oswaldo H. Nogueira Jr.				
Aprovação				
Ronaldo Luis Crusco				
Coordenação				
Emerson R. Carvalho				
Responsável Técnico				
Emerson R. Carvalho				
Data				
28/07/05				