

**LEGENDA TEMÁTICA**

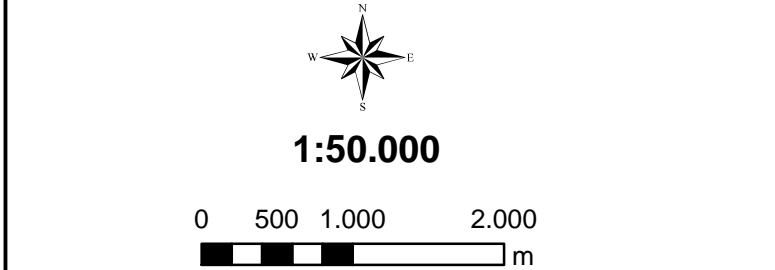
- Situação Legal - Setembro 2004**
- Autorização de Pesquisa
  - Concessão de Lavra
  - Disponibilidade
  - Licenciamento
  - Requerimento de Lavra
  - Requerimento de Pesquisa
  - Áreas de Lavra Parcialmente Inseridas na ADA
- 88888888 Nº do Processo
- ⊗ Mina Paralisada
  - ⊗ Mina em Operação
  - ▲ Ocorrência / Depósito Mineral

Fonte:  
Departamento Nacional de Produção Mineral - DNPM.

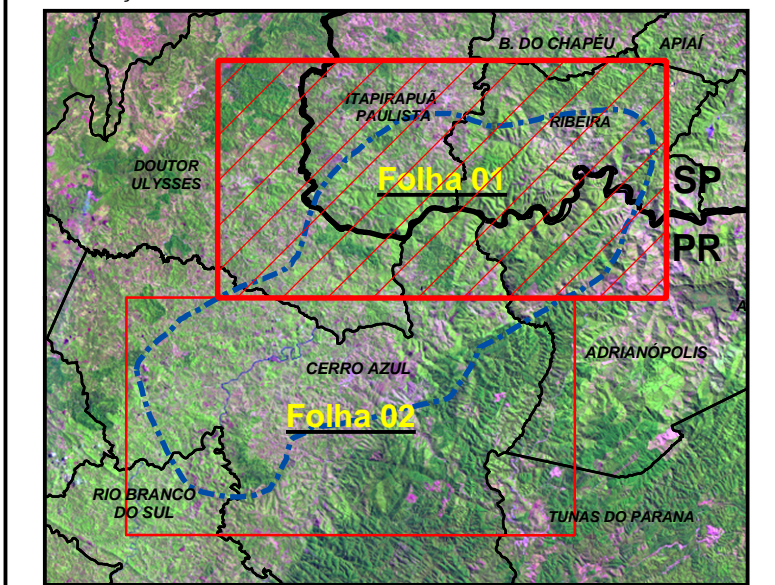
**Convenções Cartográficas**

- Vilas e Povoados
- ▭ Sedes Municipais
- ▭ Limite da ADA - Área Diretamente Afetada (cota 300m + 100m em Projeção Horizontal)
- ⊖ Limite da AID - Área de Influência Direta
- Cota 300m do Futuro Reservatório
- Limite Estadual
- Limites Municipais
- Rodovias Estaduais e Federais Pavimentadas
- Rodovias Estaduais e Federais Não Pavimentadas
- Estradas Não Pavimentadas
- Hidrografia
- Rio Ribeira

Fonte Base Cartográfica: Cartas Topográficas do Instituto Brasileiro de Geografia e Estatística - IBGE, em escala 1:50.000



Projeção Universal Transversa de Mercator  
UTM - Zona 22 - Meridiano Central: -51°  
Datum Horizontal: SAD69



TP	Revisão	Verif.	Aprov.	Data
Certificação				
Projeto <b>EIA-RIMA da UHE Tijuco Alto Rio Ribeira - SP/PR</b>				
Título <b>Jazimentos Minerais e Situação Legal dos Direitos Minerários - AID</b>				
Folha 01 de 02				
Escala <b>1:50.000</b>				
CNEC Nº <b>MA136.00.15-DE-05</b>				
Verificação <b>Oswaldo H. Nogueira Jr.</b>				
Aprovação Coordenação <b>Ronaldo Luis Crusco</b>				
Responsável Técnico <b>Emerson R. Carvalho</b>				
Data <b>29/07/05</b>				