

**Legenda Temática**

**Usos agropecuários e silviculturais**

- Agropecuária
- Mosaico de tipos de uso (pastagem + agricultura + vegetação em estágio inicial a médio de regeneração)
- Reflorestamento

**Formações vegetais**

- Vegetação em estágio inicial de regeneração
- Vegetação em estágio inicial a médio de regeneração
- Vegetação em estágio médio de regeneração
- Vegetação em estágio médio a avançado de regeneração
- Vegetação em estágio avançado de regeneração

**Usos Urbanos**

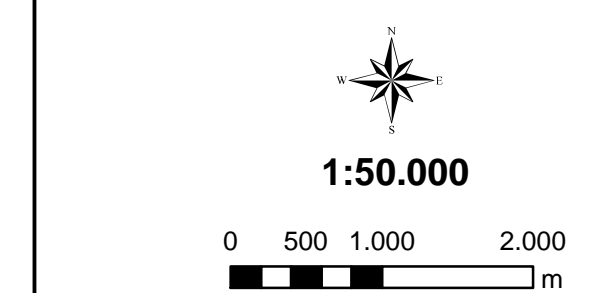
- Área Periurbana
- Área Urbana

Fonte:  
 - Imagens de satélite Landsat 7 - ETM, bandas 3,4,5 / RGB, com data de passagem entre setembro e outubro de 2002;  
 - Levantamento de campo (novembro/2004).

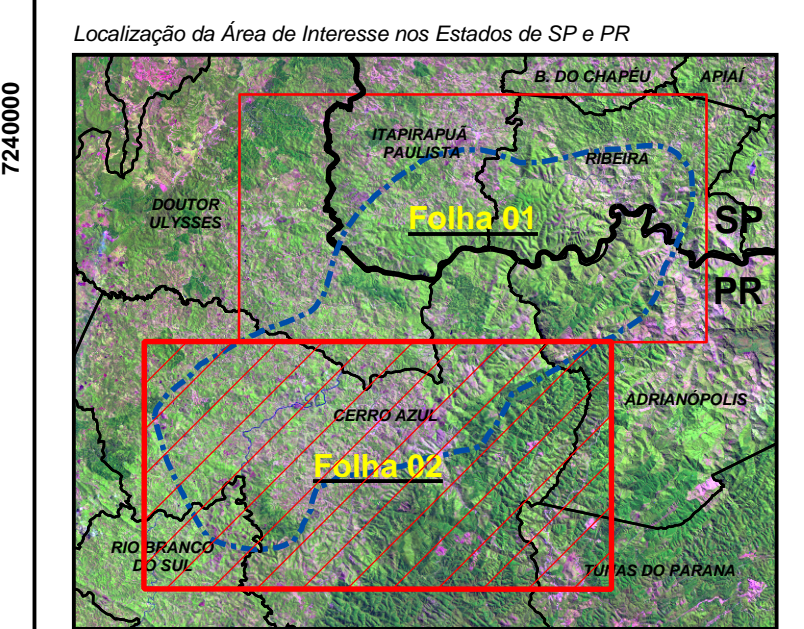
**Convenções Cartográficas**

- Vilas e Povoados
- Sedes Municipais
- Limite da ADA - Área Diretamente Afetada (cota 300m + 100m em Projeção Horizontal)
- Limite da AID - Área de Influência Direta
- Barragem
- Cota 300m do Futuro Reservatório
- Limite Estadual
- Limites Municipais
- Rodovias Estaduais e Federais Pavimentadas
- Rodovias Estaduais e Federais Não Pavimentadas
- Estradas Não Pavimentadas
- Hidrografia
- Rio Ribeira

Fonte Base Cartográfica: Cartas Topográficas do Instituto Brasileiro de Geografia e Estatística - IBGE, em escala 1:50.000



Projeção Universal Transversa de Mercator  
 UTM - Zona 22 - Meridiano Central: -51°  
 Datum Horizontal: SAD69



Nº	Revisão	Verif.	Aprov.	Data
Certificação				
Projeto				
<b>EIA-RIMA da UHE Tijuco Alto</b> <b>Rio Ribeira - SP/PR</b>				
Título				
<b>Vegetação e Uso do Solo - AID</b> <b>Folha 02 de 02</b>				
Escala				
1:50.000				
CMEC Nº				
MA136.00.49-DE.02				
Revisão				
A				
Verificação				
Oswaldo H. Nogueira Jr				
Aprovação				
Ronaldo Luis Crusco				
Coordenação				
Ronaldo Luis Crusco				
Responsável Técnico				
Paula Guedes				
Data				
29/07/05				