

**Legenda Temática**

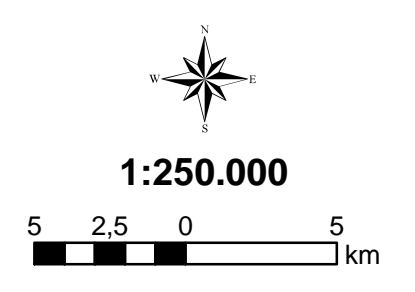
- Usos agropecuários e silviculturais**
- Ag Agropecuária
  - M M - Mosaico de tipos de uso (pastagem + agricultura + vegetação em estágio inicial a médio de regeneração)
  - R R - Reflorestamento
- Formações vegetais**
- Vi Vi: Vegetação em estágio inicial de regeneração
  - Vim Vim: Vegetação em estágio inicial a médio de regeneração
  - Vma Vma: Vegetação em estágio médio a avançado de regeneração
- Usos Urbanos**
- Pi Pi - Área Periurbana
  - U U - Área Urbana

**Fonte:**  
 - Imagens de satélite Landsat 7 - ETM, bandas 3,4,5 / RGB, com data de passagem entre setembro e outubro de 2002;  
 - Levantamento de campo (novembro/2004).

**Convenções Cartográficas**

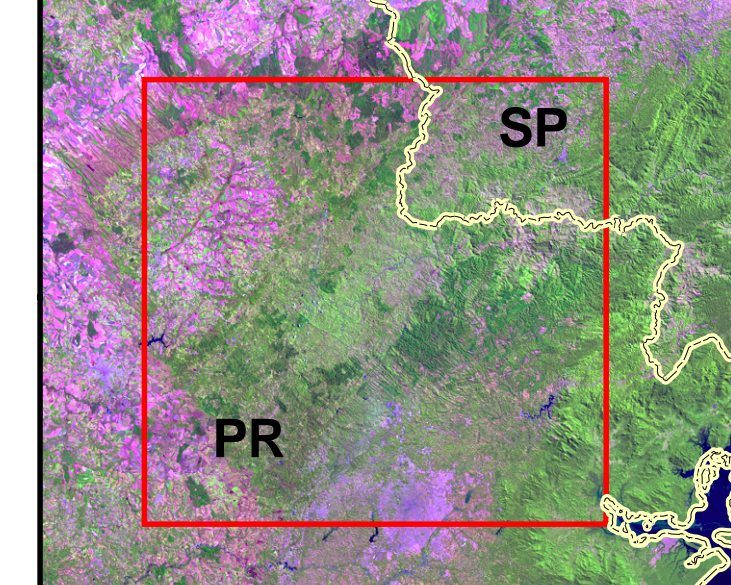
- Vilas e Povoados
- Sedes Municipais
- Cota 300m do Futuro Reservatório
- Limite da AII - Área de Influência Indireta
- Limite Estadual
- Limites Municipais
- Rodovias Estaduais e Federais Pavimentadas
- Rodovias Estaduais e Federais Não Pavimentadas
- Estradas Não Pavimentadas
- Ferrovias
- Hidrografia
- Represas e Lagos

**Fonte Base Cartográfica:** Cartas Topográficas do Instituto Brasileiro de Geografia e Estatística IBGE, em escala 1:250.000



Projeção Universal Transversa de Mercator  
 UTM - Zona 22 - Meridiano Central: -51°  
 Datum Horizontal: SAD69

Localização da Área de Interesse nos Estados de SP e do PR



№	Revisão	Verif.	Aprov.	Data
Certificação				
Projeto <b>EIA-RIMA da UHE Tijuco Alto Rio Ribeira - SP/PR</b>				
Título <b>Uso do Solo - AII</b>				
Escala <b>1:250.000</b>				
CNEC Nº <b>MA136.00.49-DE.01</b>		Revisão <b>A</b>		
Verificação <b>Oswaldo H. Nogueira Jr</b>				
Aprovação Coordenação <b>Ronaldo Luis Crusco</b>				
Responsável Técnico <b>Paula Guedes</b>				Data <b>29/07/05</b>