

LEGENDA TEMÁTICA

Áreas de drenagem das sub-bacias

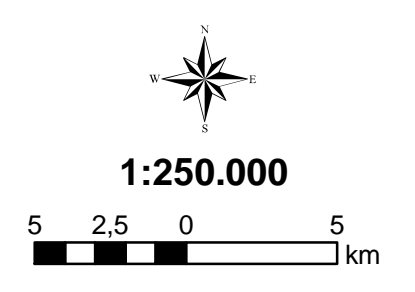
Sub-Bacias	Nome	Área (Ha)
1	Rio das Onças	10473,7
2	Rio do Rocha	10595,5
3	Rio das Criminosas	9833,7
4	Rio Pinheirinho	6086,7
5	Corda Grande	14193,7
6	Rio Itaipapuá	52294,7
7	Rio Sete Quedas	11281,5
8	Rio Mato Preto	12314,3
9	Rio Bom Sucesso	9714
10	Rio Ponta Grossa	46351
11	Rio Turvo	42412,7
12	Ribeirão dos Veados	4793,8
13	Rio Lajeado Grande	9554,6
14	Rio Bomba	14256,3
15	Sub-bacia contribuinte a montante do reservatório	379058,6
Área total		633214,8

Fonte: CNEC Engenharia S/A, 2005

Convenções Cartográficas

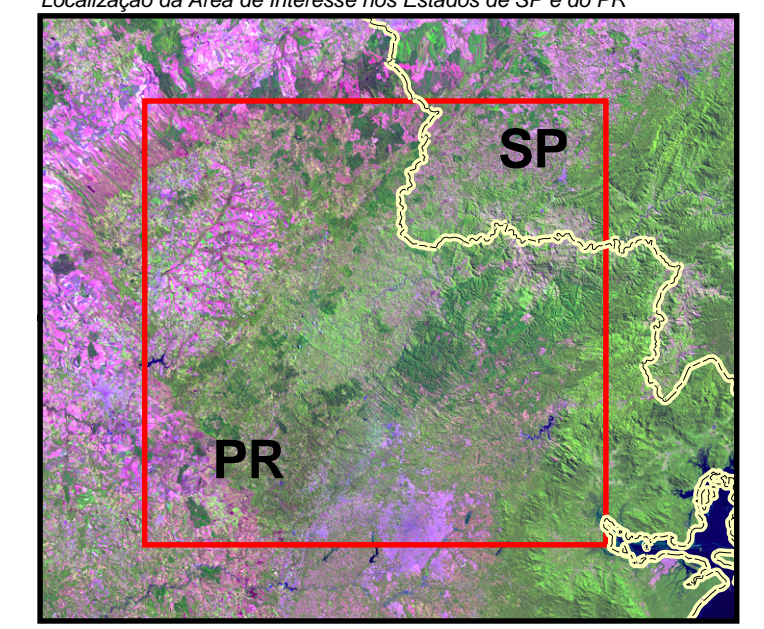
- Vilas e Povoados
- Sedes Municipais
- Cota 300m do Futuro Reservatório
- Limite da AII - Área de Influência Indireta
- Limite Estadual
- Limites Municipais
- Rodovias Estaduais e Federais Pavimentadas
- - - Rodovias Estaduais e Federais Não Pavimentadas
- - - Estradas Não Pavimentadas
- Ferrovias
- Hidrografia
- Represas e Lagos

Fonte Base Cartográfica: Cartas Topográficas do Instituto Brasileiro de Geografia e Estatística IBGE, em escala 1:250.000



Projeção Universal Transversa de Mercator
UTM - Zona 22 - Meridiano Central: -51°
Datum Horizontal: SAD69

Localização da Área de Interesse nos Estados de SP e do PR



Rev.º	Revisão	Vent.	Aprov.	Data
Certificação				
 CNEC <small>Companhia Brasileira de Alumínio</small>				
Projeto				
EIA-RIMA da UHE Tijuco Alto Rio Ribeira - SP/PR				
Título				
Sub-bacias Hidrográficas Contribuintes ao Reservatório de Tijuco Alto - AII				
Escala				
1:250.000				
CNEC Nº	MA136.00.45-DE.01	Revisão	A	
Verificação	Oswaldo H. Nogueira Jr			
Aprovação	Ronaldo Luis Crusco			
Coordenação	Humberto J. Teixeira			
Responsável Técnico	Humberto J. Teixeira			
		Data	29/07/05	