

LEGENDA TEMÁTICA

Unidades Geomorfológicas

- Relevo Colinoso - predomínio de baixas declividades (até 15%) e amplitudes locais até 100 m.
- Morrotes - predomínio de declividades médias a altas (acima de 15%) e amplitudes locais até 100 m.
- Morros com encostas suavizadas - predomínio de declividades médias a baixas (até 15%) e amplitudes locais entre 100 e 300 m.
- Morros - predomínio de declividades altas (acima de 20%) e amplitudes locais entre 100 e 300m.
- Montanhas - predomínio de declividades altas (acima de 20%) e amplitudes locais superiores a 300 m.

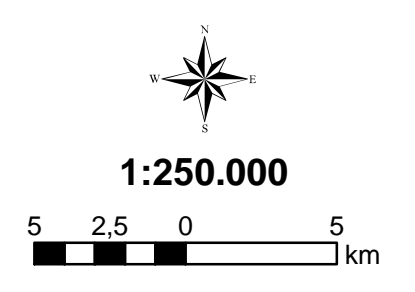
Fonte:

- Imagens de satélite Landsat 7 - ETM, bandas 3,4,5 / RGB e preto e branco, com data de passagem entre setembro e outubro de 2002;
- Levantamento de campo (setembro/2004);
- Mapa de Isodeclividades em escala 1:250.000, CNEC 2004;
- Cartas Topográficas do Instituto Brasileiro de Geografia e Estatística - IBGE, em escala 1:250.000;

Convenções Cartográficas

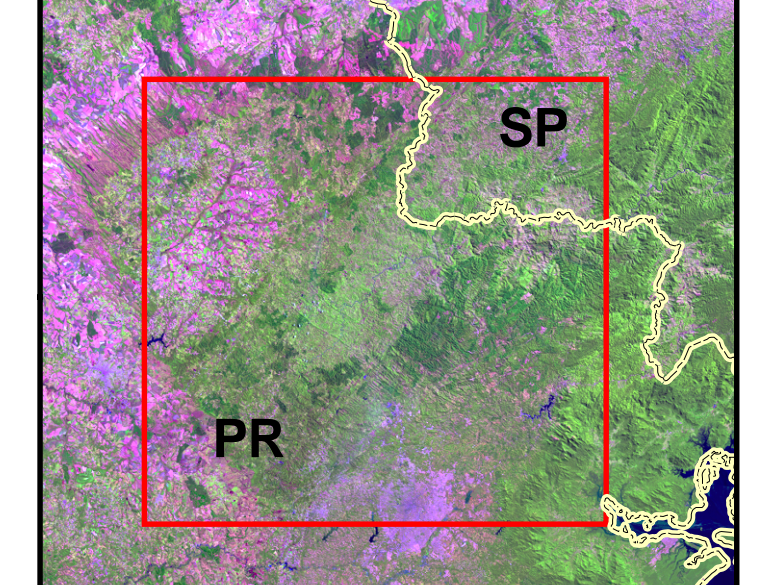
- Vilas e Povoados
- Sedes Municipais
- Cota 300m do Futuro Reservatório
- Limite da AII - Área de Influência Indireta
- Limite Estadual
- Limites Municipais
- Rodovias Estaduais e Federais Pavimentadas
- Rodovias Estaduais e Federais Não Pavimentadas
- Estradas Não Pavimentadas
- Ferrovias
- Hidrografia
- Represas e Lagos

Fonte Base Cartográfica: Cartas Topográficas do Instituto Brasileiro de Geografia e Estatística IBGE, em escala 1:250.000



Projeção Universal Transversa de Mercator
UTM - Zona 22 - Meridiano Central: -51°
Datum Horizontal: SAD69

Localização da Área de Interesse nos Estados de SP e do PR



TP	Revisão	Verif.	Aprov.	Data
Certificação				
Projeto EIA-RIMA da UHE Tijuco Alto Rio Ribeira - SP/PR				
Título Geomorfologia - AII				
Escala 1:250.000				
CNEC Nº MA136.00.38-DE.01				Revisão A
Verificação Oswaldo H. Nogueira Jr				
Aprovação Coordenação Ronaldo Luis Crusco				
Responsável Técnico Hilka de Oliveira Krentz				Data 29/07/05