

LEGENDA TEMÁTICA

Situação Legal - Setembro 2004

- Autorização de Pesquisa
- Concessão de Lavra
- Disponibilidade
- Licenciamento
- Requerimento de Lavra
- Requerimento de Pesquisa

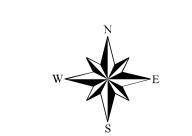
Obs: Este desenho espacializa na AII a distribuição dos polígonos minerários. No quadro 11.1.3/01, constante no item sobre Recursos Minerários na AII, encontra-se a relação do número do processo DNPM, a substância requerida e a situação legal.

Fonte: Overlays DNPM (1:50.000) atualizados em Set/2004

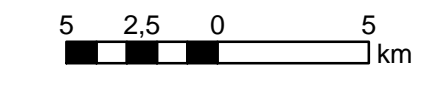
Convenções Cartográficas

- Vilas e Povoados
- Sedes Municipais
- Cota 300m do Futuro Reservatório
- Limite da AII - Área de Influência Indireta
- Limite Estadual
- Limites Municipais
- Rodovias Estaduais e Federais Pavimentadas
- - - Rodovias Estaduais e Federais Não Pavimentadas
- - - Estradas Não Pavimentadas
- Ferrovias
- Hidrografia
- Represas e Lagos

Fonte Base Cartográfica: Cartas Topográficas do Instituto Brasileiro de Geografia e Estatística IBGE, em escala 1:250.000

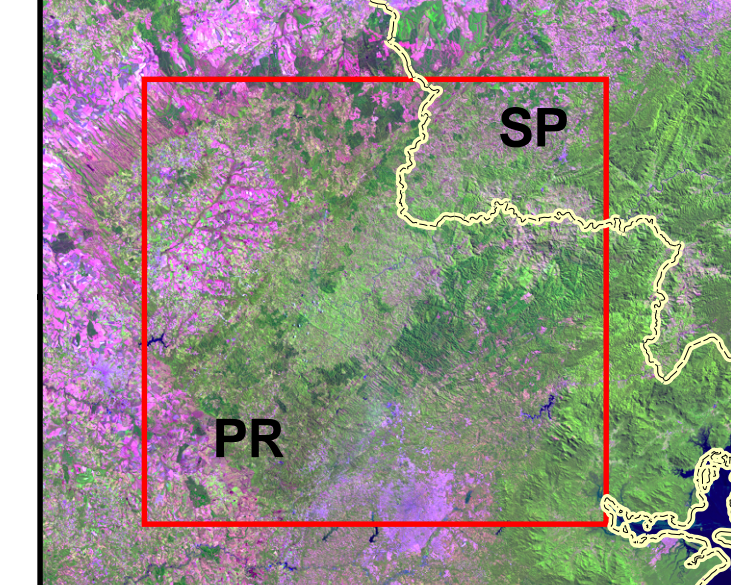


1:250.000



Projeção Universal Transversa de Mercator
 UTM - Zona 22 - Meridiano Central: -51°
 Datum Horizontal: SAD69

Localização da Área de Interesse nos Estados de SP e do PR



Nº	Revisão	Verif.	Aprov.	Data
Certificação				
 CNEC Companhia Brasileira de Alumínio				
Projeto EIA-RIMA da UHE Tijuco Alto Rio Ribeira - SP/PR				
Título Situação Legal dos Direitos Minerários - AII				
Escala 1:250.000				
CNEC Nº MA136.00.15-DE.03				Revisão A
Verificação Oswaldo H. Nogueira Jr				
Aprovação Coordenação Ronaldo Luis Crusco				
Responsável Técnico Emerson R. Carvalho				Data 29/07/05