

LEGENDA TEMÁTICA

Unidades Geológicas

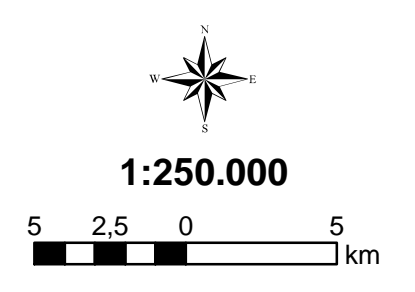
- QUATERNÁRIO
 - Sedimentos Aluviais Inconsolidados
- MESOZÓICO
 - Rochas Intrusivas Alcalinas
 - Rochas Intrusivas Máficas
- PALEOZÓICO (Grupo Paraná)
 - Formação Fumas
 - Formação Camarinha
 - Granitos Porfíricos
 - Metamorfito de Contato
 - Migmatitos e Granitos de Anatexia
- PALEOZÓICO - PROTEROZÓICO SUPERIOR (Grupo Castro)
 - Sequência Antinha
 - Formação Itaiococa / Quartzito
 - Sequência Abapã
 - Formação Capiru
 - Formação Votuverava
 - Rochas Metamáficas
- PROTEROZÓICO SUPERIOR (Grupo Açungui)
 - Formação Água Clara
 - Formação Perau
 - Complexo Apiai Mirim
- PROTEROZÓICO MÉDIO (Grupo Setuva)
 - Formação Água Clara
 - Formação Perau
 - Complexo Apiai Mirim

Fonte: Mapa Geológico do Estado do Paraná na escala 1:650.000 - MINEROPAR (2003); e Carta Geológica do Brasil ao Milionésimo - Folhas Asunción e Curitiba - DNPM (1974) e Mapa Geológico do Estado de São Paulo na escala 1:500.000 - PROMINERIO (1981)

Convenções Cartográficas

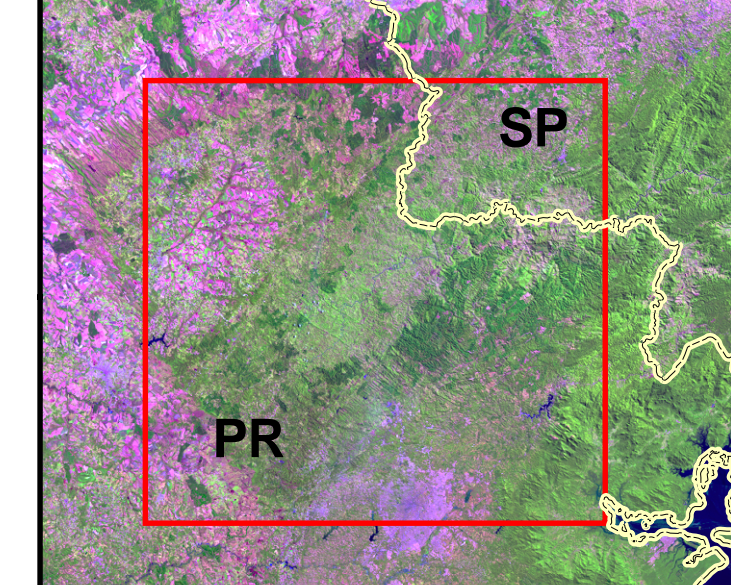
- Vilas e Povoados
- Sedes Municipais
- Cota 300m do Futuro Reservatório
- Limite da AII - Área de Influência Indireta
- Limite Estadual
- Limites Municipais
- Rodovias Estaduais e Federais Pavimentadas
- Rodovias Estaduais e Federais Não Pavimentadas
- Estradas Não Pavimentadas
- Ferrovias
- Hidrografia
- Represas e Lagos

Fonte Base Cartográfica: Cartas Topográficas do Instituto Brasileiro de Geografia e Estatística - IBGE, em escala 1:250.000



Projeção Universal Transversa de Mercator
 UTM - Zona 22 - Meridiano Central: -51°
 Datum Horizontal: SAD69

Localização da Área de Interesse nos Estados de SP e do PR



Nº	Revisão	Verif.	Aprov.	Data
Certificação				
Projeto				
EIA-RIMA da UHE Tijuco Alto				
Rio Ribeira - SP/PR				
Título				
Geologia - AII				
Escala				
1:250.000				
CNEC Nº	MA136.00.15-DE.01		Revisão	A
Verificação	Oswaldo H. Nogueira Jr			
Aprovação	Ronaldo Luis Crusco			
Coordenação	Ronaldo Luis Crusco			
Responsável Técnico	Andrea Bartorelli	Data	29/07/05	