

LEGENDA TEMÁTICA

Situação Legal - Setembro 2004

- Concessão de Lavra
- Licenciamento

Grupamento Mineral

- | | |
|---|--|
| ouro | chumbo |
| barita | ferro |
| calcita | granito |
| calcário | mármore |
| calcário dolomítico | quartzo/quartzo |
| calcário/dolomito | talco |
| calcário/mármore | talco/calcário/dolomito |
| calcário/talco | água mineral |

Jazimentos Minerais

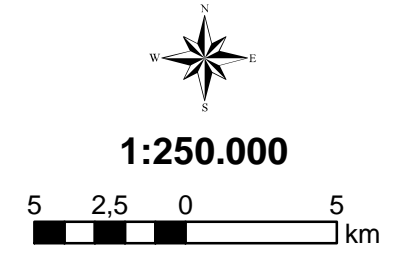
- | | |
|---|--|
| • água mineral | • fluorita |
| • ametista | • fluorita/chumbo |
| • areia | • granito |
| • barita | • manganês |
| • calcário | • mármore |
| • calcário dolomítico | • ouro |
| • calcário/talco | • quartzo |
| • calcita | • quartzo |
| • cascalho | • rocha p/ brita |
| • caulim | • saibro |
| • chumbo | • sericita-xisto |
| • chumbo/prata | • talco |
| • cobre | • talco/calcário |
| • dolomito | • talco/calcário dolomítico |
| • ferro | • talco/dolomita |
| • ferro/titânio | • vermiculita |

Fonte:
 1- Overlays DNPM (1:50.000) atualizados em Set/2004.
 2- Mapas (1:250.000 e 1:50.000) e Base de Dados de jazidas e ocorrências minerais (MINEROPAR, 1991).

Convenções Cartográficas

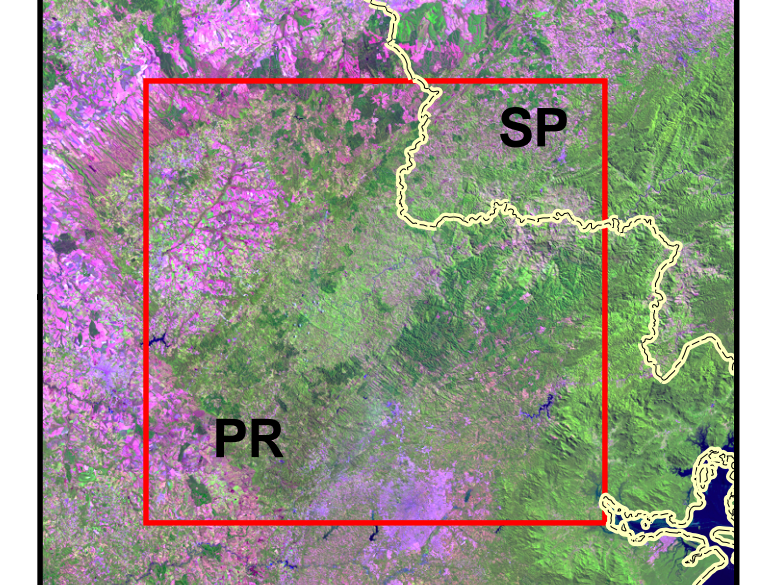
- Vilas e Povoados
- Sedes Municipais
- Cota 300m do Futuro Reservatório
- Limite da AII - Área de Influência Indireta
- Limite Estadual
- Limites Municipais
- Rodovias Estaduais e Federais Pavimentadas
- Rodovias Estaduais e Federais Não Pavimentadas
- Estradas Não Pavimentadas
- Ferrovias
- Hidrografia
- Represas e Lagos

Fonte Base Cartográfica: Cartas Topográficas do Instituto Brasileiro de Geografia e Estatística IBGE, em escala 1:250.000



Projeção Universal Transversa de Mercator
 UTM - Zona 22 - Meridiano Central: -51°
 Datum Horizontal: SAD69

Localização da Área de Interesse nos Estados de SP e do PR



TP	Revisão	Verif.	Aprov.	Data
Certificação				
Projeto EIA-RIMA da UHE Tijuco Alto Rio Ribeira - SP/PR				
Título				
Grupamentos Minerais - AII				
Escala				
1:250.000				
CNEC Nº MA136.00.15-DE.04				Revisão A
Verificação Oswaldo H. Nogueira Jr				
Aprovação Ronaldo Luis Crusco				
Responsável Técnico Emerson R. Carvalho				Data 29/07/05