

MMA - IBAMA
Documento:
02001.015842/2012-23

Data: 20/03/2012



Cuiabá, 20 de março de 2012.

Carta CHTP – nº 064/2012

Ao

**Instituto Brasileiro do Meio Ambiente e dos Recursos Naturais Renováveis - IBAMA
Coordenadoria Geral de Infraestrutura de Energia Elétrica.
Sr. ADRIANO RAFAEL ARREPIA DE QUEIROZ
C/C. Sr. Thomaz Miazaki de Toledo
Brasília-DF.**

Ref: Processo IBAMA Nº 02001.006711/2008-79 - Usina Hidrelétrica Teles Pires.

Assunto: Atendimento ao Ofício 110/2012 CGENE/DILIC/IBAMA.

Senhor Coordenador:

Em resposta ao Ofício 110/2012 CGENE/DILIC/IBAMA e atendendo ao solicitado na Nota Técnica 15/2012 COHID/CGENE/DILIC/IBAMA, que trata da análise da proposta de alteração do modelo e disposição das passagens de fauna, bem como da definição da estrutura definitiva e obras vinculadas a instalação da portaria, encaminhamos através desde os seguintes documentos:

- i. Esquema dos modelos de Passagem de Fauna Propostos.
- ii. Justificativa da alteração da localização da Portaria do Canteiro de Obras com a carta imagem confrontando a área com a abrangência da Autorização de Supressão de Vegetação.

Sendo assim, certos de termos atendido ao solicitado no Ofício supracitado, colocamo-nos a vossa disposição para quaisquer outros atendimentos.

Atenciosamente,

Cia. Hidrelétrica Teles Pires S/A

Marcos Azevedo Duarte

Diretor Sustentabilidade

Companhia Hidrelétrica Teles Pires S/A

Av. Miguel Sutil, 8.695 – 8º andar - Ed. The Centrus Tower – Tel. (65) 3622-4303 - Duque de Caxias – CEP. 78.043-305 – Cuiabá, MT.
Rua Lauro Muller, 116 sala 508 – Ed. Rio Sul Center – Tel. (21) 2546-9877 – Botafogo – CEP. 22.290-160 – Rio de Janeiro, RJ.

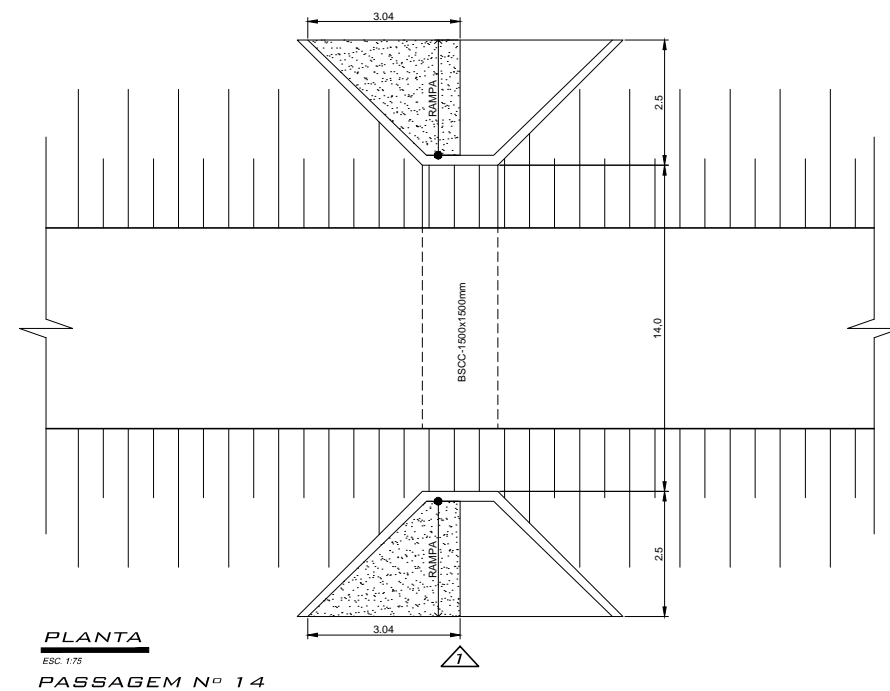
www.uhetelespires.com.br

Anexo I

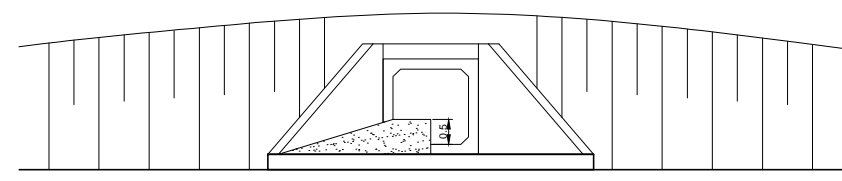
Desenho esquemático das passagens de fauna N^{os} 13, 14 e 15, a serem instaladas no acesso provisório.

Companhia Hidrelétrica Teles Pires S/A

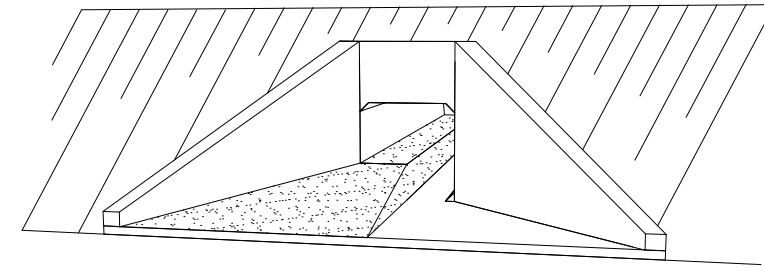
Av. Miguel Sutil, 8.695 – 8º andar - Ed. The Centrus Tower – Tel. (65) 3622-4303 - Duque de Caxias – CEP. 78.043-305 – Cuiabá, MT.
Rua Lauro Muller, 116 sala 508 – Ed. Rio Sul Center – Tel. (21) 2546-9877 – Botafogo – CEP. 22.290-160 – Rio de Janeiro, RJ.



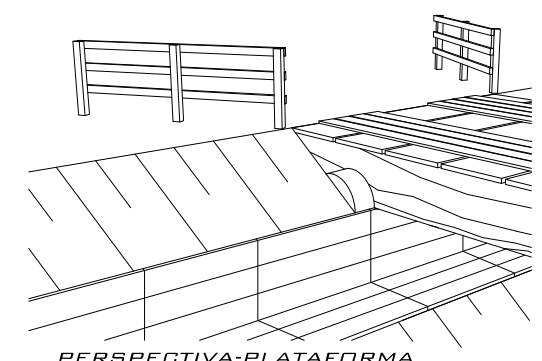
PLANTA
ESC. 1/75
PASSAGEM Nº 14



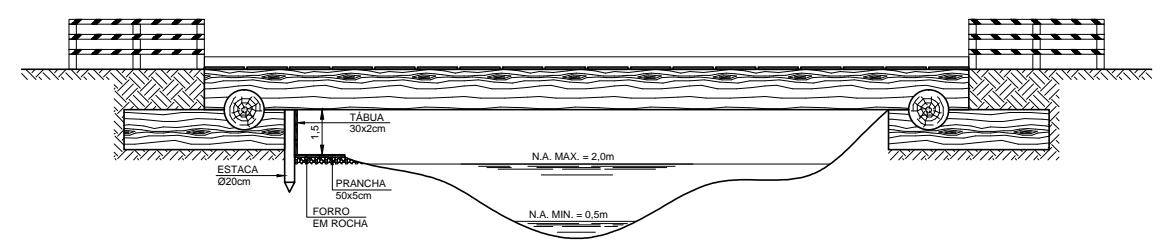
VISTA 1
ESC. 1/75



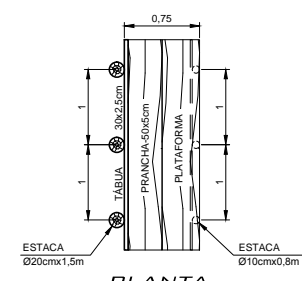
PERSPECTIVA-RAMPA
SEM ESCALA



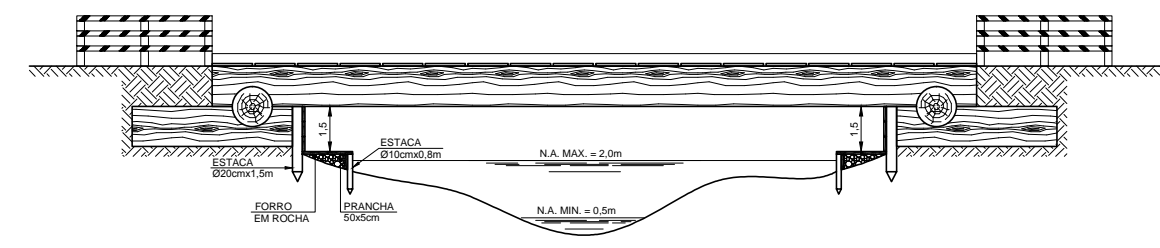
PERSPECTIVA-PLATAFORMA
SEM ESCALA



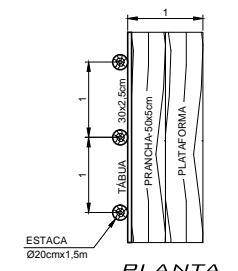
SEÇÃO
ESC. 1/75



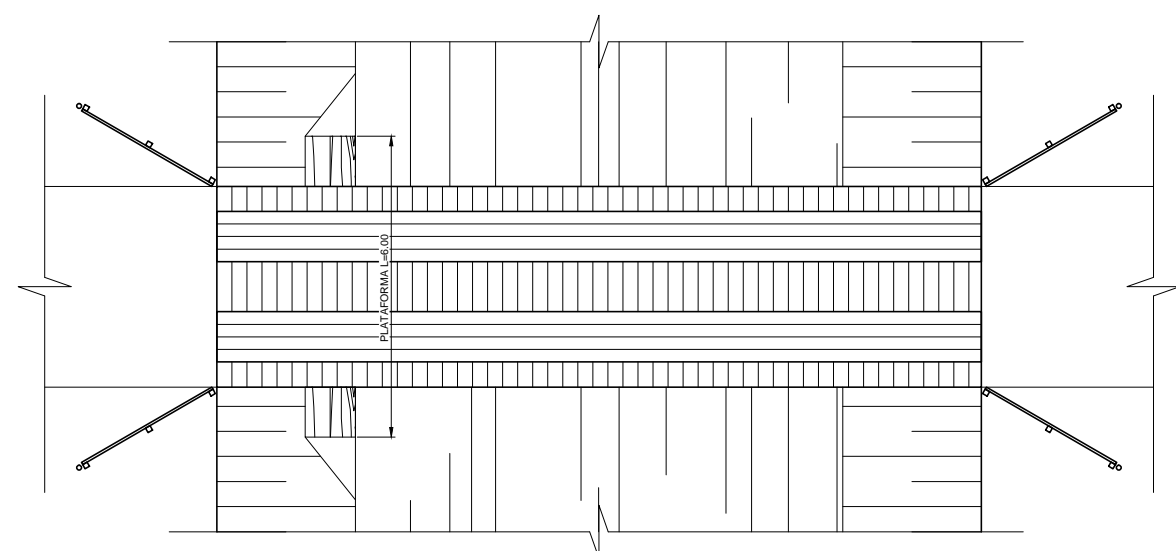
PLANTA
ESC. 1/50



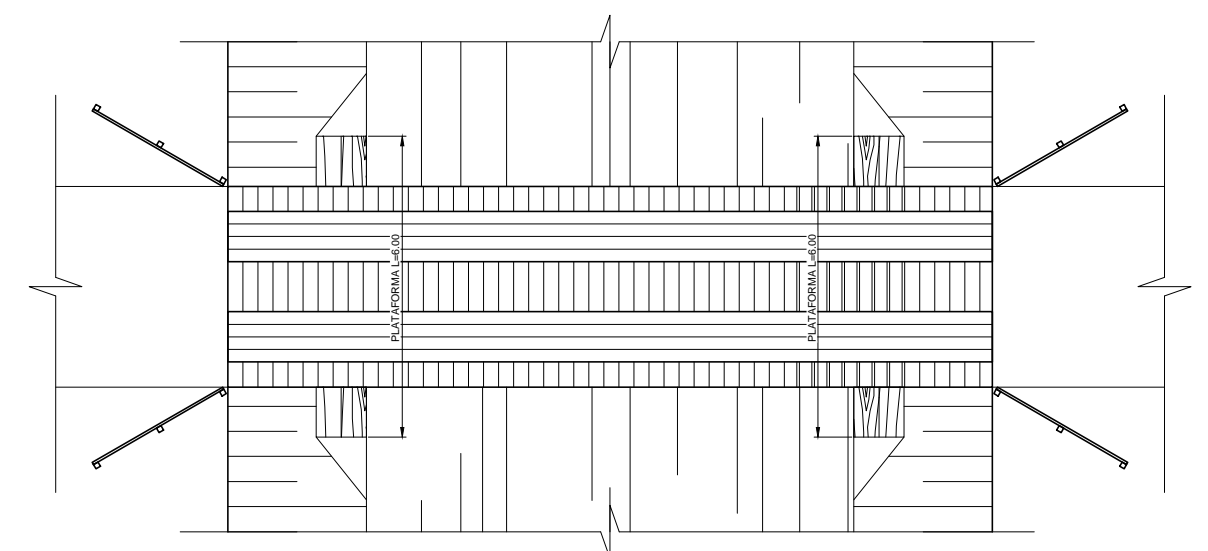
SEÇÃO
ESC. 1/75



PLANTA
ESC. 1/20



PLANTA
ESC. 1/75
PASSAGEM Nº 12



PLANTA
ESC. 1/75
PASSAGEM Nº 13

ATENÇÃO CUIDADO COM O PÉ NA VISTA	ATENÇÃO PROIBIDO FUMAR	ATENÇÃO CORRIDOR CADA 2,00m DE LARGURA DO CORREDOR	ATENÇÃO NÃO PISAR NA BORDA DE CIMENTO	ATENÇÃO USO OBRIGATORIO DE CALÇADO DE SEGURANÇA	ATENÇÃO USO OBRIGATORIO DE CAPACETE	ATENÇÃO USO OBRIGATORIO DE LUVA	ATENÇÃO USO OBRIGATORIO DE CINTO DE SEGURANÇA	ATENÇÃO USO PROTECTOR OCULAR
<p>TRABALHE COM FERRAMENTAS ADEQUADAS MANTENHA O LOCAL DE TRABALHO LIMPO E ORGANIZADO NÃO SE ARRISQUE, USE O CINTO DE SEGURANÇA USE EPI'S (CAPACETE, BOTAS, LUVAS, ETC.) OBEDEÇA A SINALIZAÇÃO: SEGURANÇA E VIDA!</p>								

NOTAS:
- MEDIDAS E ELEVAÇÕES EM "METROS", SALVO INDICAÇÃO AO CONTRÁRIO.
- A ESTRUTURA PRINCIPAL DA PONTE JÁ EXISTE, O PROJETO É REFERENTE A PLATAFORMA.
- DEVERÁ INSTALAR TELA NAS DEFENSAS.

DOCUMENTOS DE REFERÊNCIA:

4						
3						
2						
1						
0	LIBERADO PARA EXECUÇÃO	KESSLER			29/02/12	
Nº	DESCRIÇÃO	DESENHO	PROJETO	CONFERIDO	APROVADO	DATA



ODEBRECHT
Energia

CANTEIRO DE OBRAS
PASSAGEM DE FAUNA
PLATAFORMA EM MADEIRA
PLANTAS E SEÇÕES

DESENHO No. TX-DE-GO-IC-C10-00005
REV. 0
ESC. INDICADAS

Anexo II

Justificativa da alteração da localização da Portaria do Canteiro de Obras com a carta imagem confrontando a área com a abrangência da Autorização de Supressão de Vegetação.

Companhia Hidrelétrica Teles Pires S/A

Av. Miguel Sutil, 8.695 – 8º andar - Ed. The Centrus Tower – Tel. (65) 3622-4303 - Duque de Caxias – CEP. 78.043-305 – Cuiabá, MT.
Rua Lauro Muller, 116 sala 508 – Ed. Rio Sul Center – Tel. (21) 2546-9877 – Botafogo – CEP. 22.290-160 – Rio de Janeiro, RJ.

Justificativa da alteração da localização da Portaria do Canteiro de Obras

1. INTRODUÇÃO

A Companhia Hidrelétrica Teles Pires (CHTP), através da Carta CHTP nº25-2012, solicitou ao IBAMA a alteração no posicionamento da Portaria definitiva e de estruturas vinculadas pertencentes ao UHE Teles Pires.

A Nota Técnica 15/2012 emitida pela COHID/CGENE/DILIC/IBAMA faz a análise, entre outros assuntos, da alteração do posicionamento da Portaria definitiva.

O Ofício nº 110/2012 CGENE/DILIC/IBAMA solicita, em seu item nº 2 (ii), uma carta imagem confrontando a nova área da Portaria e área de abrangência da ASV Nº 526/2011.

2. OBJETIVO

Apresentar a Carta Imagem confrontando a nova área da portaria e área de abrangência da ASV e adicionalmente apresentar uma Justificativa Física e Biótica da área, de forma a manter a solicitação de alteração da localização da Portaria Definitiva e estruturas vinculadas no canteiro de obras da Usina Hidrelétrica Teles Pires.

3. JUSTIFICATIVA

A partir da análise do mapa abaixo apresentado, pode-se observar que a portaria se encontra fora da área autorizada pela Autorização de Supressão Vegetal estabelecida para a implantação do Canteiro de Obras e dentro da área Declarada como de Utilidade Pública e inserida na Faixa de Servidão de 30 metros do Acesso Definitivo.

De acordo com a análise em campo, a área onde ser instalada a nova portaria e estruturas complementares, encontra-se completamente antropizada, ocupada por capim Monbaça - Panicum maximum Hochst. ex. A. Rich. (Poaceae) e alguns indivíduos arbóreos adultos e jovens de Inajá (Maximiliana maripa Mart. Arecaceae), conforme pode ser observado nas ilustrações abaixo. Essa área apresenta topografia plana a suave ondulada, e solo Latossolo vermelho amarelo

distrófico, típico de textura argilosa/média, sendo propícia a instalação da portaria e estacionamento.

A solicitação de um local para instalação de uma nova portaria justifica-se pelos seguintes motivos abaixo listados:

- Área com Topografia mais adequada do que a da portaria atual, que é ondulada e provoca dificuldades no tráfego de veículos pesados.
- Não se encontra próxima à APP^s, reduzindo assim um possível impacto por ações antrópicas.
- Não há necessidade em realizar a Supressão de Vegetação de Floresta Ombrófila, apenas limpeza com maquinário.
- O Centro provisório de triagem de fauna silvestre, bem como o Centro de recepção e triagem de germoplasma e o viveiro de epífitas, ficariam fora da área delimitada e sob o sistema de vigilância da portaria, estando susceptíveis a riscos externos.
- A nova área se encontra liberada pela Etnoarqueologia/IPHAN.

Considerando que, mesmo nessa área antropizada e com alto grau de perturbação, ainda assim podem existir atividades relacionadas à fauna no local, principalmente associada a roedores e aves, portanto esclarecemos que as equipes de resgate de fauna, acompanharão todas as atividades de limpeza da área caso autorizada.

REGISTRO FOTOGRÁFICO



Figura 01. Equipe técnica vistoriando a área.



Figura 02. Área de pastagem, onde será instalada a portaria definitiva.



Figura 03. Panorâmica da área.

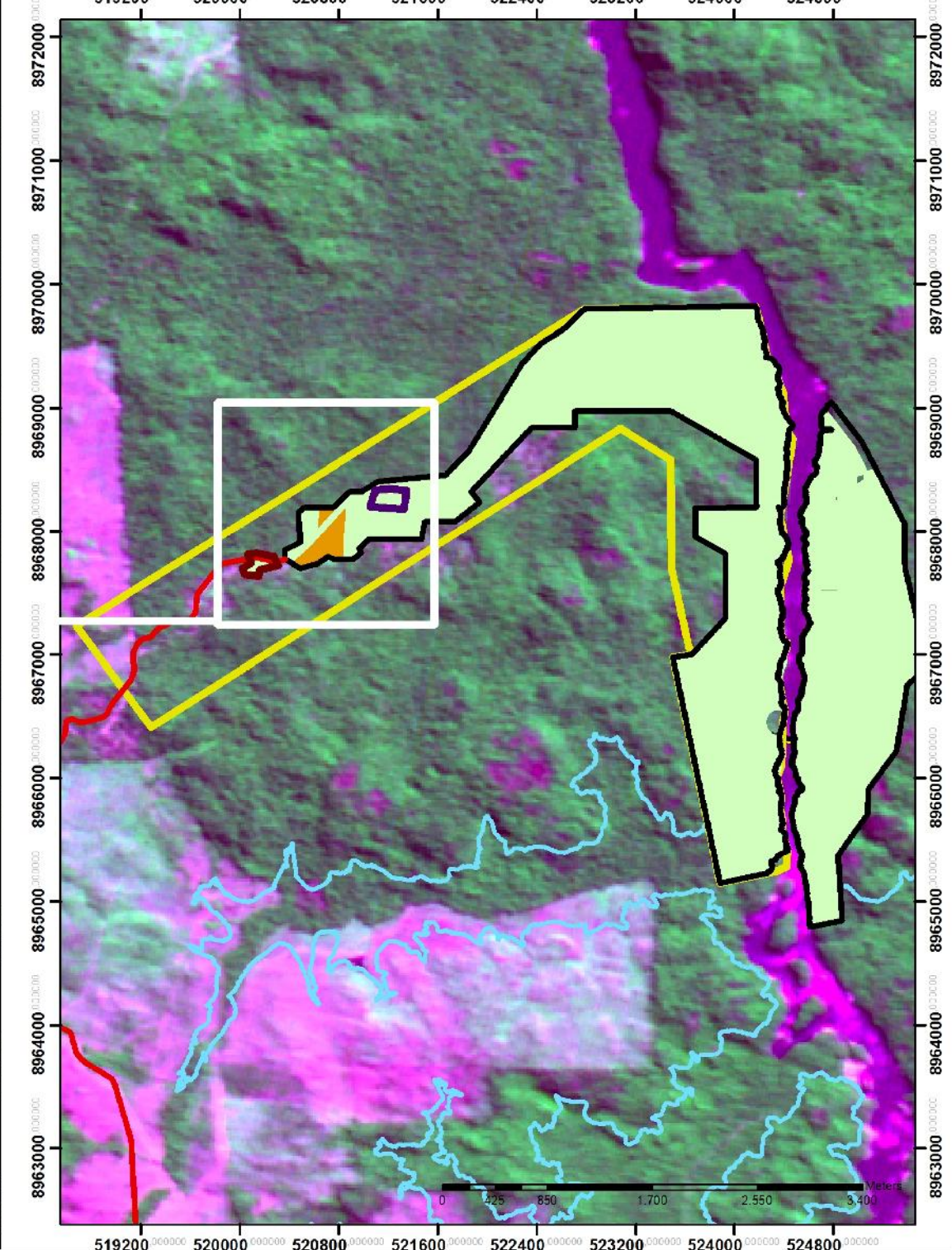
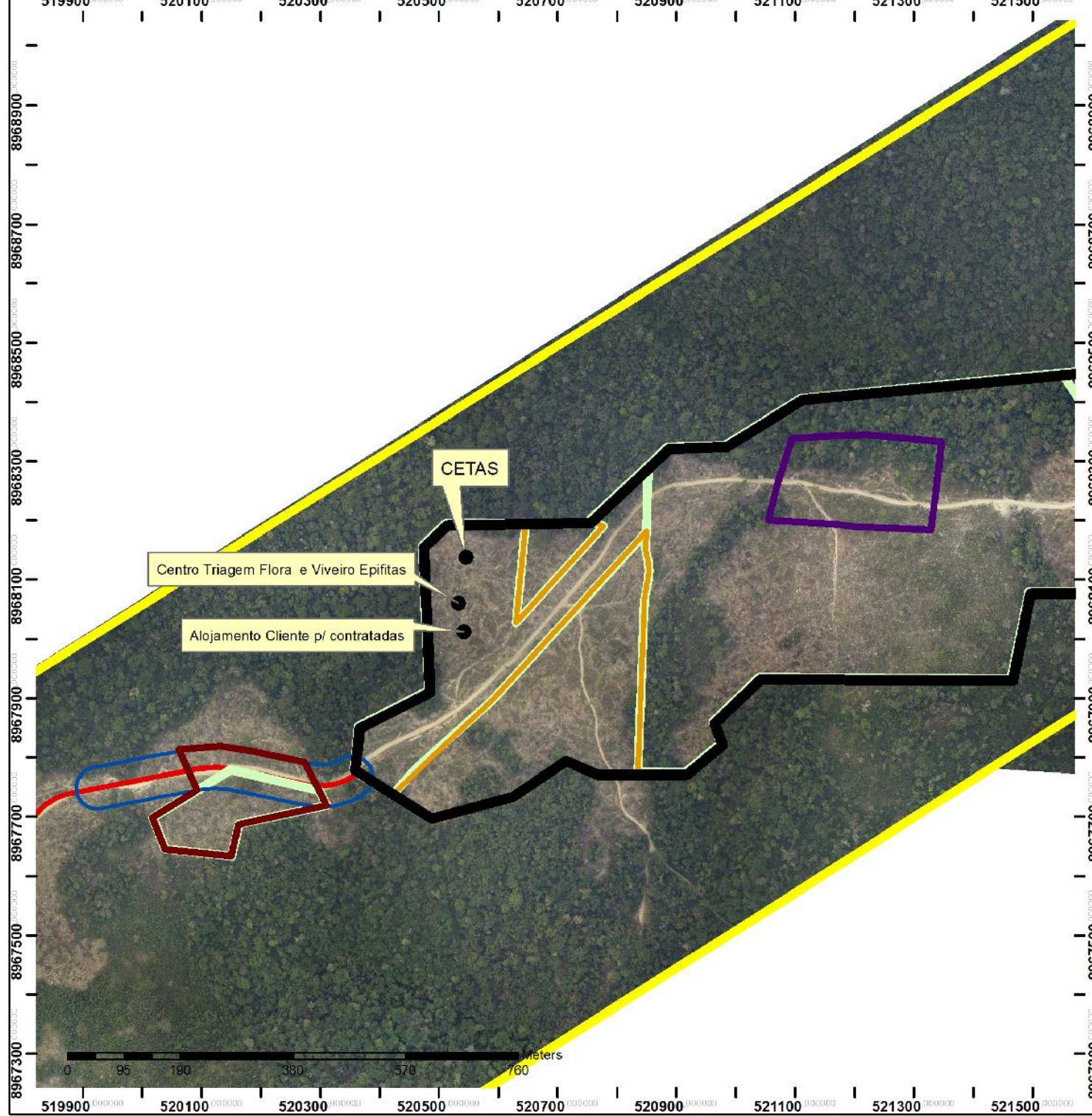
Companhia Hidrelétrica Teles Pires S/A

Av. Miguel Sutil, 8.695 – 8º andar - Ed. The Centrus Tower – Tel. (65) 3622-4303 - Duque de Caxias – CEP. 78.043-305 – Cuiabá, MT.
Rua Lauro Muller, 116 sala 508 – Ed. Rio Sul Center – Tel. (21) 2546-9877 – Botafogo – CEP. 22.290-160 – Rio de Janeiro, RJ.

Carta imagem confrontando a área com a abrangência da Autorização de Supressão de Vegetação.

Companhia Hidrelétrica Teles Pires S/A

Av. Miguel Sutil, 8.695 – 8º andar - Ed. The Centrus Tower – Tel. (65) 3622-4303 - Duque de Caxias – CEP. 78.043-305 – Cuiabá, MT.
Rua Lauro Muller, 116 sala 508 – Ed. Rio Sul Center – Tel. (21) 2546-9877 – Botafogo – CEP. 22.290-160 – Rio de Janeiro, RJ.



- Legenda:**
- Área da ASV
 - Área não liberada (Arqueologia)
 - Área liberada (Arqueologia)
 - LM_Nova Portaria
 - LM_Portaria do Projeto Definitivo
 - LM_Buffer 30M Acesso
 - Acesso Definitivo
 - LM_DUP (Dominio de Utilidade Pública)
 - Eixo do Barramento da UHE Teles Pires



BASE CARTOGRÁFICA: IBGE - geofp.ibge.gov.br/;
 IBAMA - <http://sis.com.ibama.gov.br/shapes/>;
 SEMA - MT - <http://monitoramento.sema.mt.gov.br/simlam/>;
 BASE CARTOGRÁFICA - PBA - Empresa JGP.

REFERÊNCIAS



Projeção: Universal Transverse Mercator - UTM
 Sistema Geodésico de Referência: South American Datum - SAD 69

PROJETO: **UHE TELES PIRES**

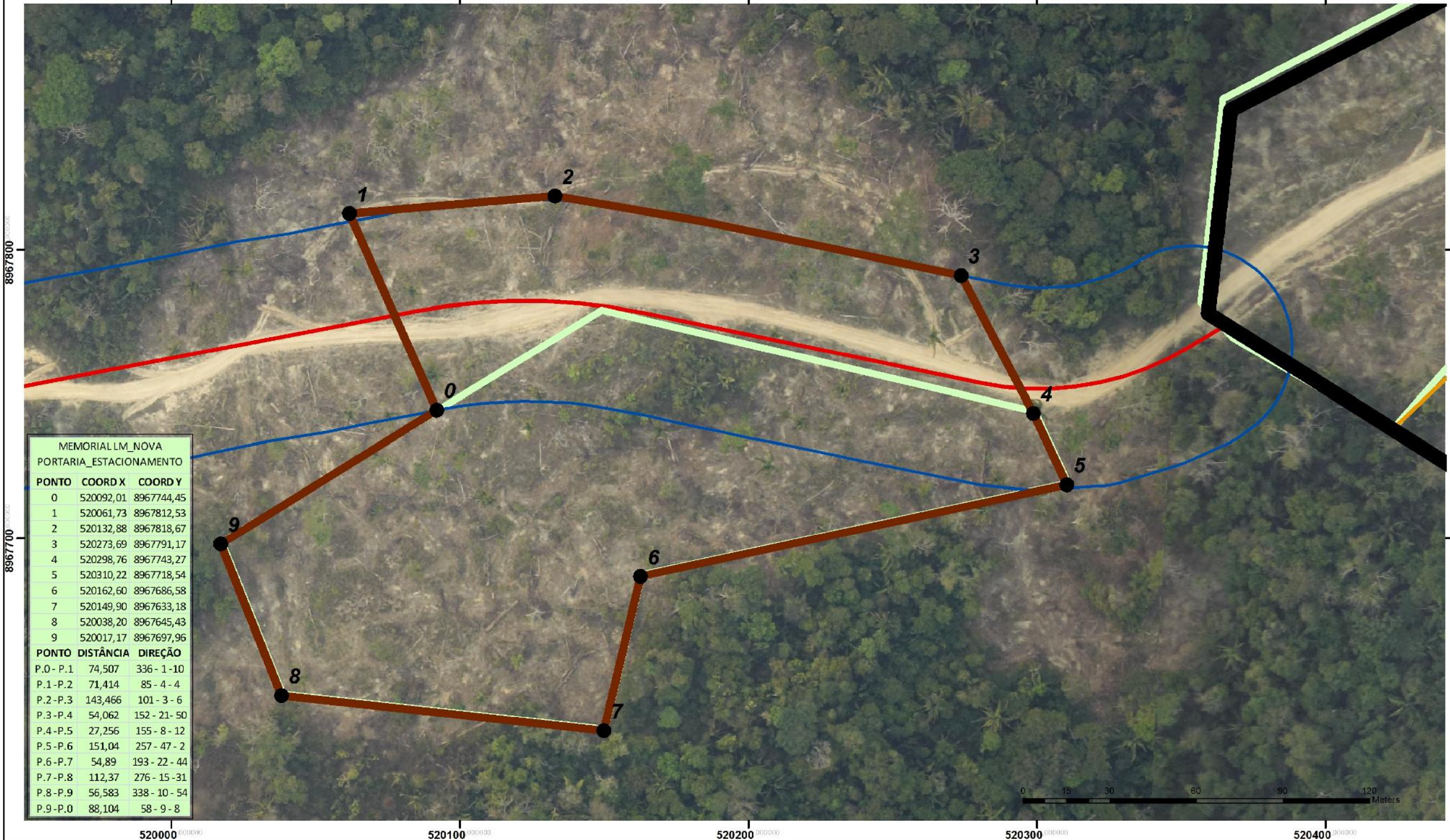
MAPA:
**Carta imagem da Nova Portaria Definitiva
 confrontando com Área de Abragências**

Elaborador: **UHE TELES PIRES**
 Jesulino Alves da Rocha Filho
 Analista Ambiental - SE
 JGP - Engenharia e Planejamento Ambiental

Detalhamento espacial da área da nova portaria.

Companhia Hidrelétrica Teles Pires S/A

Av. Miguel Sutil, 8.695 – 8º andar - Ed. The Centrus Tower – Tel. (65) 3622-4303 - Duque de Caxias – CEP. 78.043-305 – Cuiabá, MT.
Rua Lauro Muller, 116 sala 508 – Ed. Rio Sul Center – Tel. (21) 2546-9877 – Botafogo – CEP. 22.290-160 – Rio de Janeiro, RJ.



MEMORIAL LM_NOVA
PORTARIA_ESTACIONAMENTO

PONTO	COORD X	COORD Y
0	520092,01	8967744,45
1	520061,73	8967812,53
2	520132,88	8967818,67
3	520273,69	8967791,17
4	520298,76	8967743,27
5	520310,22	8967718,54
6	520162,60	8967686,58
7	520149,90	8967633,18
8	520038,20	8967645,43
9	520017,17	8967697,96

PONTO	DISTÂNCIA	DIREÇÃO
P.0 - P.1	74,507	336 - 1 - 10
P.1 - P.2	71,414	85 - 4 - 4
P.2 - P.3	143,466	101 - 3 - 6
P.3 - P.4	54,062	152 - 21 - 50
P.4 - P.5	27,256	155 - 8 - 12
P.5 - P.6	151,04	257 - 47 - 2
P.6 - P.7	54,89	193 - 22 - 44
P.7 - P.8	112,37	276 - 15 - 31
P.8 - P.9	56,583	338 - 10 - 54
P.9 - P.0	88,104	58 - 9 - 8

Legenda:

- Área da ASV
- Área não liberada (Arqueologia)
- Área liberada (Arqueologia)
- LM Nova Portaria
- LM_Buffer 30M Acesso
- Acesso Definitivo
- LM_DUP (Domínio de Utilidade Pública)
- Eixo do Barramento da UHE Teles Pires
- Reservatório UHE Teles Pires



BASE CARTOGRÁFICA: IBGE - geoftp.ibge.gov.br/;
 IBAMA - <http://sis.com.ibama.gov.br/shapes/>;
 SEMA - MT - <http://monitoramento.sema.mt.gov.br/simlam/>;
 BASE CARTOGRÁFICA - PBA - Empresa JGP.

Mosaico_Imagens_CBERS.img

REFERÊNCIAS

Escala: 1:1.340

Projeção: Universal Transverse Mercator - UTM
 Sistema Geodésico de Referência: South American Datum - SAD 69

PROJETO: **UHE TELES PIRES**

MAPA: **Memorial descritivo da Nova Portaria Definitiva e limites Área de Abragências**

Elaborador: **Teles Pires**

Jesulino Alves da Rocha Filho
 Analista Ambiental - SE
 J. Alves da Rocha Filho
 Engenheiro de Pesca - CREA