

Hidrelétrica

TELES PIRES

**COMPANHIA HIDRELÉTRICA
TELES PIRES**

COMPANHIA HIDRELÉTRICA TELES PIRES (CHTP)

CONSÓRCIO RESPONSÁVEL PELA USINA HIDRELÉTRICA TELES PIRES

LEILÃO DA USINA HIDRELÉTRICA TELES PIRES (2010)

NEOENERGIA

50,1%

**ELETROBRAS
FURNAS**

24,5%

**ELETROBRAS
ELETROSUL**

24,5%

ODEBRECHT

0,9%

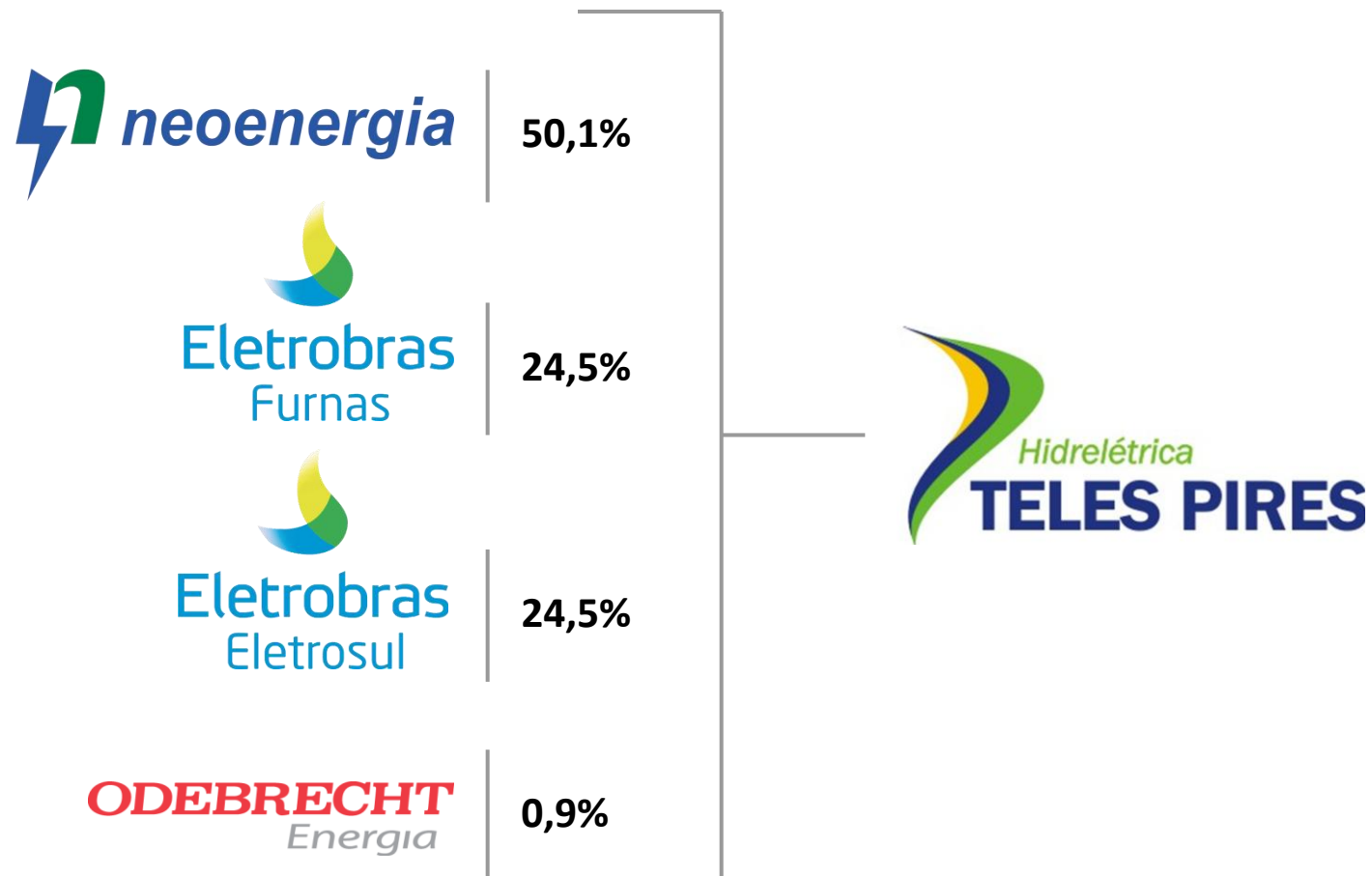


COMPANHIA HIDRELÉTRICA TELES PIRES

Arrematada pelo menor valor da história do setor hidrelétrico do Brasil, por apenas R\$ 58,35 MW hora.

O EMPREENDIMENTO – USINA HIDRELÉTRICA TELES PIRES

GRUPO INVESTIDOR



O EMPREENDIMENTO – USINA HIDRELÉTRICA TELES PIRES

GRUPO CONSTRUTOR



Obras Civas e Montagem Eletromecânica

Engenharia Contratada:

Inter**techne**



Fornecimentos Eletromecânicos

VOITH

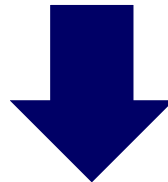
Fornecimentos Eletromecânicos

ALSTOM

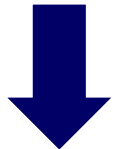
PROJETO BÁSICO AMBIENTAL (PBA)

USINA HIDRELÉTRICA TELES PIRES

PROJETO BÁSICO AMBIENTAL (PBA) UHE TELES PIRES



44 Programas Ambientais



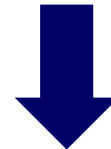
**01 Programa
Gerencial**



**27 Programas de
Meio Ambiente**



**11 Programas
Socioeconômicos**



**05 Programas
Multidisciplinares**



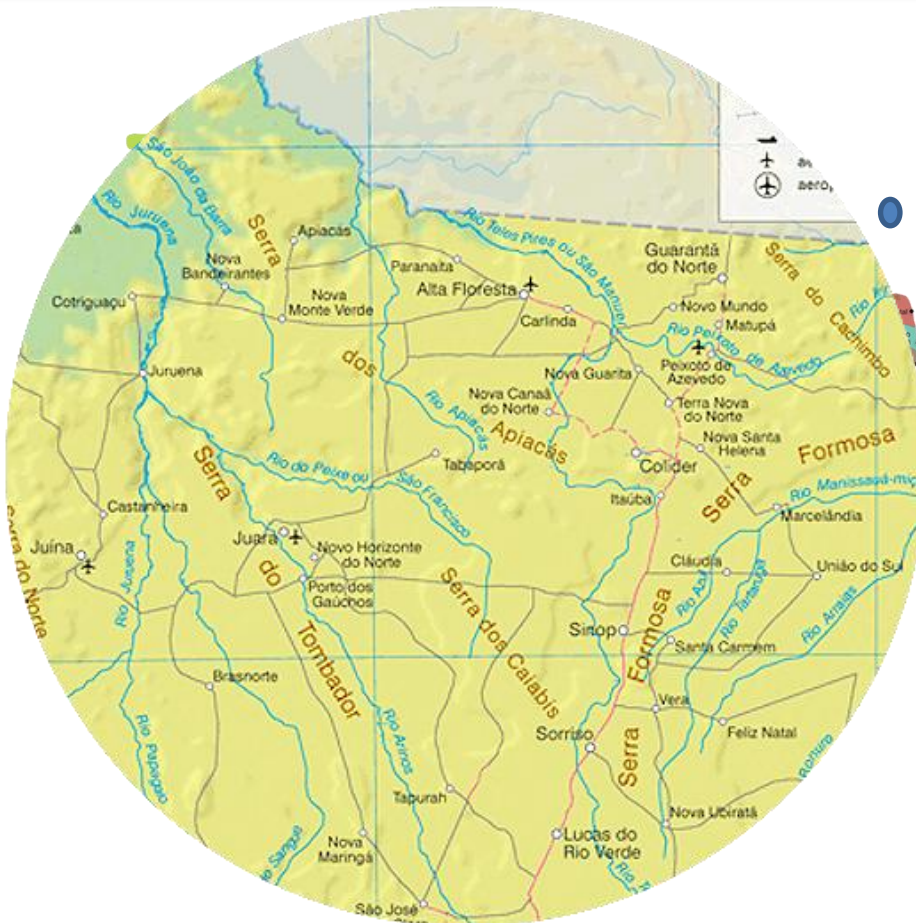
O EMPREENDIMENTO

PRINCIPAIS CARACTERÍSTICAS

- Potência Instalada: 1820 MW;
- Garantia Física: 915,4 MW médios;
- Tipo de Turbina: Francis de Eixo Vertical, 5 unidades de 364 MW;
- Queda Bruta: 59,00 metros;
- Nível d'água (NA) Máximo Normal: El. 220,44;
- Nível d'água (NA) Mínimo Jusante: El. 161,00;
- Cheia de Projeto: 13.704 m³/s (Vertedouro - TR 10.000 anos);
- Área do Reservatório: 150 km² (0,082 km²/MW);
- Área de Inundação: 95 km² (0,052 km²/MW). - 73,5km² em Paranaíta e 21,5km² em Jacareacanga

O EMPREENDIMENTO

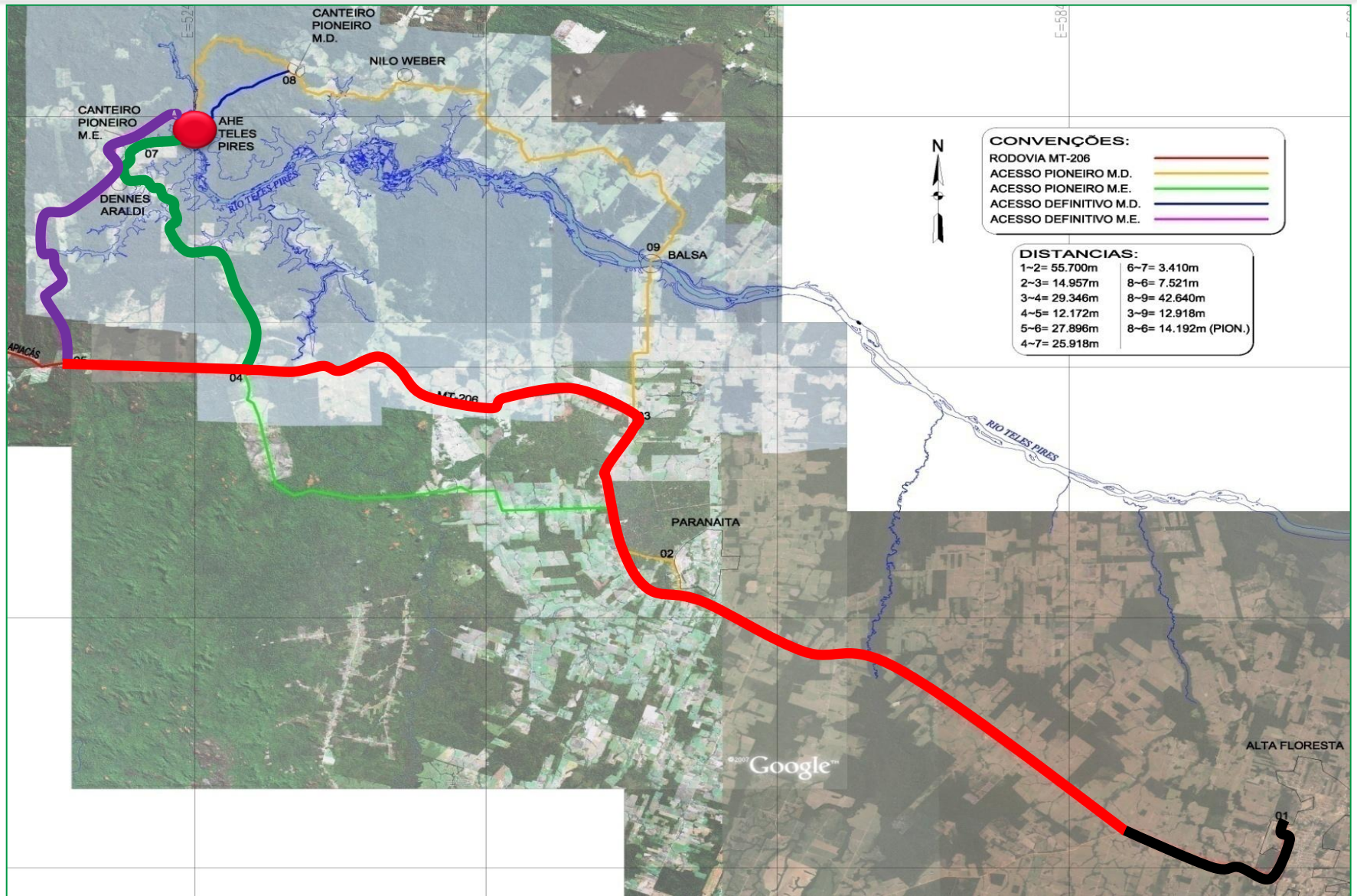
LOCALIZAÇÃO



PRINCIPAIS DISTÂNCIAS:

Cuiabá – Alta Floresta	805 km
Alta Floresta – Paranaíta	55 km
Paranaíta – UHE Teles Pires	85 km

ACESSOS EXISTENTES



PROJETO BÁSICO AMBIENTAL - PBA

PROGRAMAS E PLANOS SOCIOECONÔMICOS

Programa de Contratação e Desmobilização de Mão de Obra

Programa de Controle e Prevenção de Doenças

Plano de Ação e Controle da Malária

Programa de Reforço à Infraestrutura e aos Equipamentos Sociais

Programa de Apoio à Reinserção e Fomento das Atividades Econômicas Locais

Programa de Apoio à Revitalização e Incremento da Atividade de Turismo

Plano de Desenvolvimento dos Territórios dos Municípios de Paranaíta, Alta Floresta e Jacareacanga

Programa de Interação e Comunicação Social

Programa de Educação Ambiental

Programa de Monitoramento da Atividade Pesqueira

Plano Ambiental de Conservação e Uso do Entorno do Reservatório Artificial da UHE Teles Pires – PACUERA

Programa de Educação Ambiental



Programa de Educação Ambiental

OBJETIVO PRINCIPAL

- Sensibilização e a transmissão de informações sobre o uso sustentável da área de entorno do futuro reservatório da UHE Teles Pires, visando à transformação de atitudes e a introdução de valores de respeito aos bens ambientais da localidade.

ATIVIDADES

- **Projeto I** – Educação Ambiental e Desenvolvimento Sustentável Direcionado a População da All;
- **Projeto II** - Projeto de Gestão dos Resíduos Sólidos;
- **Projeto III** – Educação Ambiental nas Escolas.

EXECUTOR



**WALM Engenharia e Tecnologia Ambiental
Ltda.**