



PREFEITURA MUNICIPAL DE PARANAÍTA

*Trabalhando por uma Paranaíta melhor para
todos.*



Gestão 2013 - 2016

Agente Comunitário de Saúde - ACS



PREFEITURA MUNICIPAL DE PARANAÍTA
Trabalhando por uma Paranaíta melhor para todos.



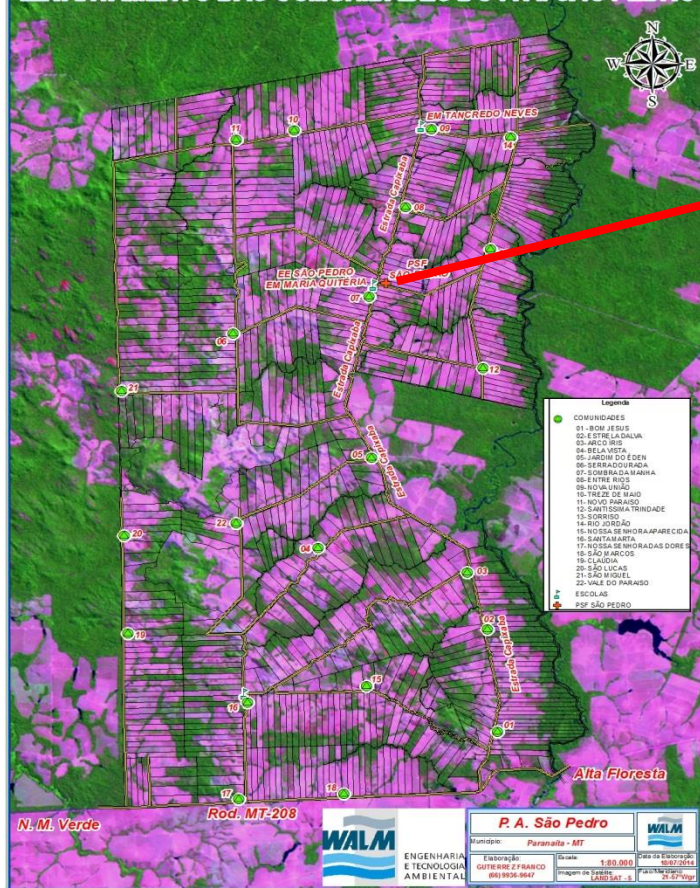
Ações dos ACS - Agente Comunitário de Saúde





PSF III – Assentamento São Pedro (ASP)

LEVANTAMENTO DAS COMUNIDADES DO P. A. SÃO PEDRO



PSF III

O Posto de Saúde da Família esta localizado na Comunidade Sombra da Manhã no ASP desde setembro de 2012, e cobre uma área com mais de 700 famílias.



PREFEITURA MUNICIPAL DE PARANAÍTA

Trabalhando por uma Paranaíta melhor para todos.



Programa Saúde da Família

Contamos com uma equipe de profissionais composta por:

- ✓ **Médico - Dr. Marcos**
- ✓ **Enfermeira - Lucilene**
- ✓ **Dentista - Cristiano**
- ✓ **Auxiliar de dentista - Poliana**
- ✓ **Técnicas de enfermagem - Albertina e Edna**
- ✓ **Recepcionista - Daiane**
- ✓ **Limpeza - Lilia**
- ✓ **Motoristas da ambulância - Oelcio e Francisco**



Saúde da Família



PREFEITURA MUNICIPAL DE PARANAÍTA

Trabalhando por uma Paranaíta melhor para todos.



CRONOGRAMA DE ATENDIMENTO DO PSF III DE 2014

| SEGUNDA-FEIRA | TERÇA-FEIRA | QUARTA-FEIRA | QUINTA-FEIRA | SEXTA-FEIRA |
|--|--|--|---|---|
| MANHÃ: -Consultas -Preventivo -Vacinas -Curativos | MANHÃ: -Consultas -Preventivo -Vacinas -Curativos | -1º Quarta: Pré-natal -2º Quarta: Hipertenso e Diabéticos | MANHÃ: -Consultas -Vacinas -Curativos | MANHÃ: -Consultas -Vacinas -Curativos |
| TARDE: -Consultas -Preventivo -Vacinas -Curativos | TARDE: -Consultas -Preventivo -Vacinas -Curativos | -3º Quarta: Pré-natal -4º Quarta: Hipertensos e diabéticos | TARDE: - Visita Domiciliar | TARDE: -Reunião de equipe |



PREFEITURA MUNICIPAL DE PARANAÍTA

Trabalhando por uma Paranaíta melhor para todos.



Equipe - ACS

Contamos com 8 ACS (Agente Comunitário de Saúde):

- **Márcia**: atende 84 famílias - comunidades Rio Jordão e Nova União;
- **Salete**: atende 98 famílias – comunidades Sombra da Manha, Entre Rios e Novo Paraíso;
- **Marize**: atende 84 famílias - comunidades Entre Rios, Rio Jordão (partes), Sorriso e Santíssima Trindade;
- **Luciana**: atende 84 famílias - comunidades Nova União (parte), Treze de Maio e Novo Paraíso;
- **Maria do Carmo** (Carminha): atende 85 famílias - comunidades Bela Vista, Santa Marta e Nossa Sr. das Dores;
- **Rita**: atende 60 famílias - comunidades São Miguel e Serra Dourada;
- **Rosimara**: atende 85 famílias - comunidades Jardim do Éden, Vale do Paraíso e Sombra da Manha (partes);
- **Roseli**: atende 84 famílias -comunidades Nossa Sr. Aparecida, Arco Iris e Santa Marta (partes).



PREFEITURA MUNICIPAL DE PARANAÍTA

Trabalhando por uma Paranaíta melhor para todos.



O papel do ACS

O ACS é antes de tudo alguém que se identifica em todos os sentidos com sua própria comunidade, principalmente na cultura, linguagem e costumes. E que possa se dedicar 8 horas por dia ao trabalho.

O ACS é um personagem fundamental, pois é quem está mais próximo dos problemas que afetam a comunidade é alguém que se destaca pela capacidade de se comunicar com as pessoas.



04 de Outubro
Dia do Agente Comunitário de Saúde

Acreditando que é possível contribuir na mudança da qualidade de vida da população.

Casa a casa família a família os Agentes de Saúde

Se tornaram elo de ligação de uma corrente em defesa da vida



PREFEITURA MUNICIPAL DE PARANAÍTA

Trabalhando por uma Paranaíta melhor para todos.



Agente Comunitário de Saúde (ACS)

Seu trabalho tem como principal função contribuir para a qualidade de vida das pessoas e da comunidade.

As ACS são a pontes que liga a população a equipe.





PREFEITURA MUNICIPAL DE PARANAÍTA

Trabalhando por uma Paranaíta melhor para todos.



Agente Comunitário de Saúde (ACS)

- **Cada família recebe ao menos uma vez por mês a visita de um ACS**
- ❖ **Identificam áreas de situação de risco individual e coletivo;**
- ❖ **Acompanham o crescimento e desenvolvimento de crianças de 0 a 5 anos estimulando o aleitamento materno;**
- ❖ **Orientam as pessoas de acordo com o que foi passado pela equipe;**
- ❖ **Acompanham situações de saúde para ajudá-los a conseguir melhores resultados;**
- ❖ **Encaminham as pessoas aos serviços de saúde sempre que necessário;**
- ❖ **Encaminham pacientes para a visita domiciliar da equipe.**



PREFEITURA MUNICIPAL DE PARANAÍTA
Trabalhando por uma Paranaíba melhor para todos.



Dificuldades do dia a dia

Muitas vezes não são reconhecidas.

**Além de terem um papel de grande importância
passam por dificuldades que muitas vezes nem
percebemos.**

**No assentamento existem algumas dificuldades
como: estradas ruins, pontes em péssimas
condições, muitas vezes tendo que fugir de
animais como cachorro bravo, gado entre outros...**





PREFEITURA MUNICIPAL DE PARANAÍTA
Trabalhando por uma Paranaíta melhor para todos.



Obrigada!!!

