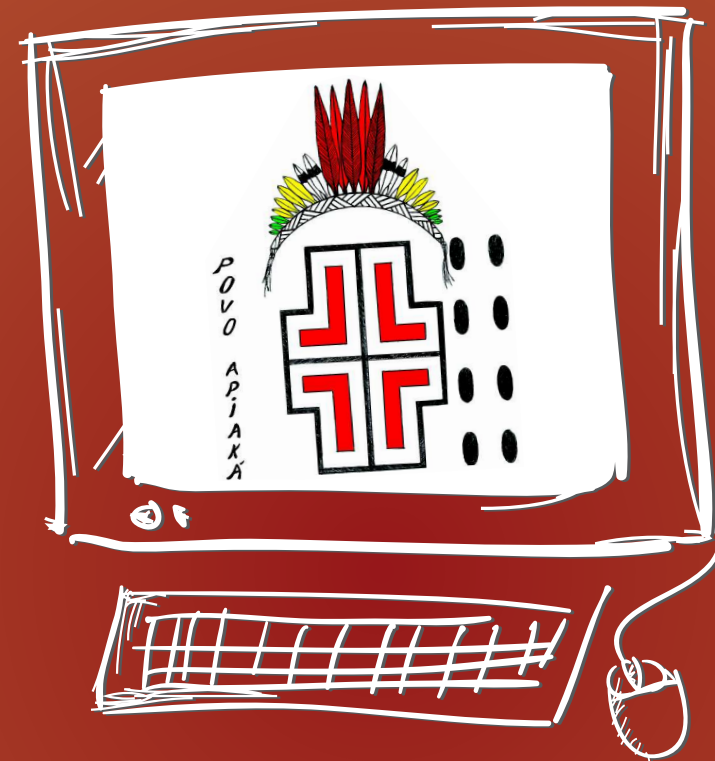
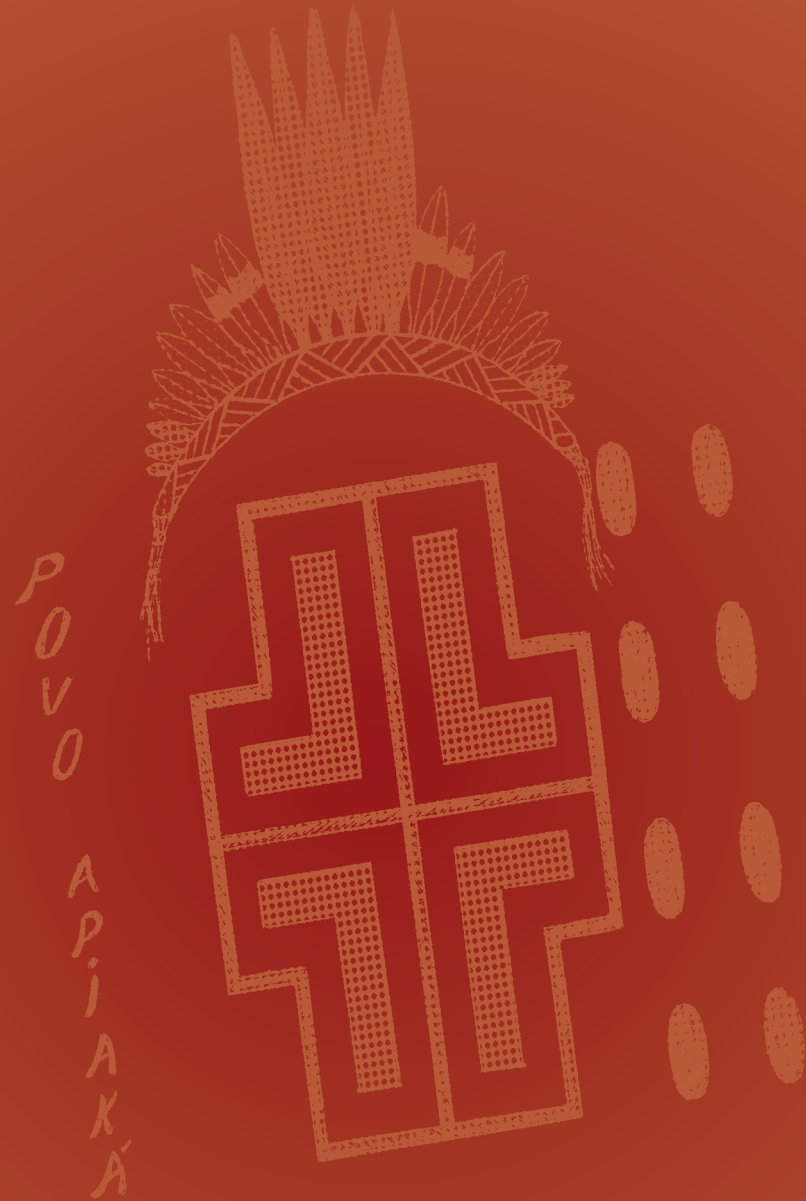


**Anexo III**  
Cartilha de Informática

# OFICINAS DE INFORMÁTICA



PLANO BÁSICO AMBIENTAL INDÍGENA (PBAI)

PROGRAMA DE EDUCAÇÃO AMBIENTAL INDÍGENA

P.45 Programa de Educação Ambiental Indígena

Realização:



Produção:



Apoio:



Apiaká



100

95

75

25

5

0



## Créditos

Elaboração e Composição do Conteúdo: Alexandre Bebiano

Revisão: Danilo Ramos e Fernanda Silva

Projeto Gráfico e Diagramação: André rf Matias

Imagem da capa e contracapa: Joílson Miranda da Silva

Adequação textual: Joílson Miranda da Silva

### GRUPO DE APLICAÇÃO INTERDISCIPLINAR À APRENDIZAGEM – GAIA SOCIAL



Fundador e Conselheiro Estratégico: Prof. Dr. Edison Durval Ramos Carvalho

Diretora Executiva: Máira Pereira

Gerente Administrativo/Financeiro: Juliana Navea

Coordenadora de Projeto: Fernanda Silva

Equipe Técnica: Rachel Navea, Jaqueline Lima, Guilherme Gobatto, Daniele Campos.

### COMPANHIA HIDRELÉTRICA TELES PIRES



Companhia Hidrelétrica Teles Pires

Diretor Técnico: Carlos José Ferreira

Diretor Administrativo Financeiro: Luiz C Ramirez Nunes

Diretor de Meio Ambiente: Marcos A Duarte

Gerente de Socioeconomia: Alysson C Miranda

Coordenadora dos Programas Ambientais Indígenas: Cleide Rocha

"Este livro foi doado por um projeto de compensação, exigido pelo licenciamento ambiental federal, conduzido pelo Ibama".

## Minidicionário

**Anexo** - documento ou imagem que vai junto com a mensagem enviada pela internet.

**Arquivo** - documentos guardados no computador, no CD ou no pen drive.

**E-mail** - endereço eletrônico usado para enviar uma mensagem pelo computador.

**CPU** - processador do computador; uma das peças do gabinete ou torre.

**Internet** - vários computadores ligados uns aos outros em todo o mundo.

**Link** - palavra ou endereço eletrônico que tem ligação com uma página da internet.

**Modem** - aparelho que permite o uso da internet no computador.

**Mouse** - parte do computador que movimenta a setinha que aparece na tela.

**Pasta** - local para guardar os arquivos ou documentos que você criou no computador.

**Pen drive** - objeto que guarda documentos e pastas fora do computador.

**Teclado** - parte do computador em que ficam as teclas, com números, letras e símbolos.

**Tela** - onde você vê as páginas no computador; monitor ou visor.

## Sumário

Introdução ..... Pág. 4

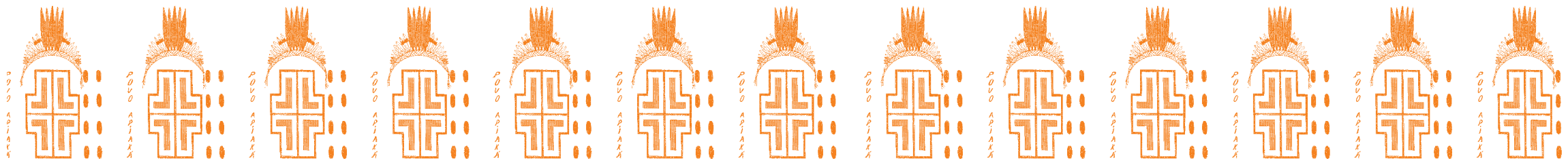
Internet ..... Pág. 6

Word ..... Pág. 8

Excel ..... Pág. 10

PowerPoint ..... Pág. 12

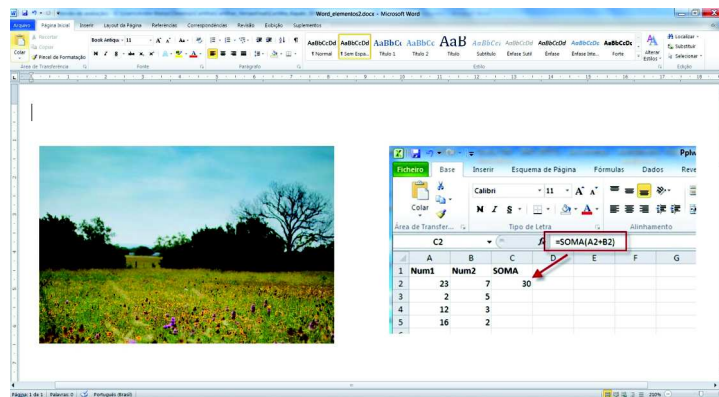
Minidicionário ..... Pág. 14





# Introdução

Nesta cartilha, você vai conhecer um pouco dos assuntos das Oficinas de Informática, que vão acontecer em agosto deste ano, como parte do Programa de Educação Ambiental Indígena (PEAI).  
Nos encontros, você irá aprender como usar o computador e também a internet.



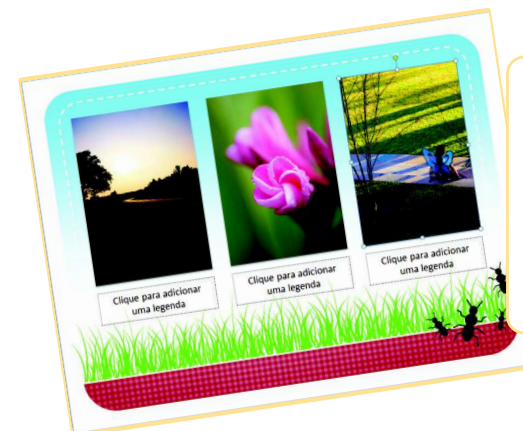
Aqui, além da internet, vamos apresentar os chamados programas de computador. São eles o Word, o Excel e o PowerPoint.

Vamos explicar como funciona cada um e o que você pode fazer com eles.

O que é computador?

Para começar, computador é uma máquina que você pode usar para escrever um texto, procurar informações, fazer contas, ver fotografias e vídeos, entre outras coisas.

Você tem também a possibilidade de fazer um álbum de fotografias. As imagens são apresentadas uma por uma, de forma mais rápida ou mais devagar. Você escolhe o tempo que cada fotografia aparece.



É possível ainda criar um vídeo com imagens, música e gravação da voz, por exemplo. Depois você escolhe o tamanho do arquivo, de acordo com o local onde ele será apresentado, ou seja, se vai ser no celular, na internet ou no próprio computador.

Outras informações sobre esse assunto você terá na sua Oficina de Informática.

100
95
75
25
5
0

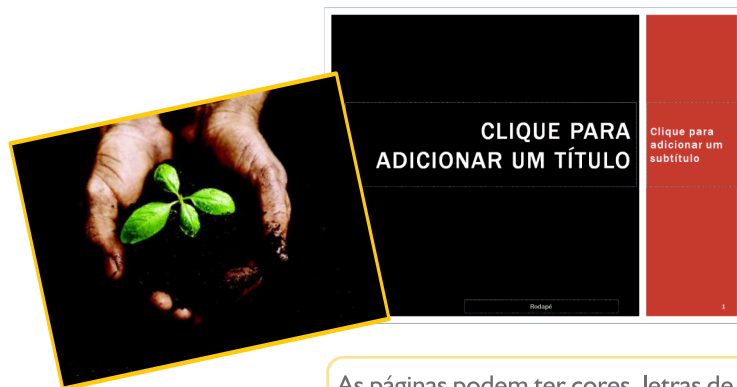
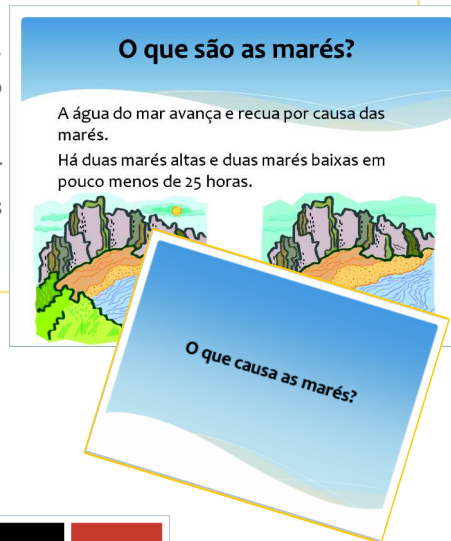


# PowerPoint

O programa PowerPoint é usado para fazer apresentações em reuniões ou palestras sobre um assunto ou projeto, por exemplo.

A apresentação pode ser feita na tela do computador, aparecer em um telão, ou até mesmo em um aparelho de televisão.

Em cada página da apresentação é possível colocar textos, gráficos, fotografias, sons e vídeos. Eles aparecem na ordem e do jeito que você decidir.



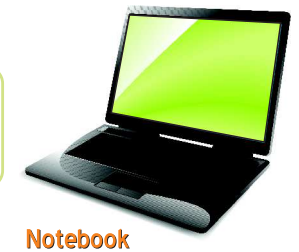
As páginas podem ter cores, letras de tamanhos diferentes, e até um link, que é uma palavra ou um endereço eletrônico com ligação a uma página na internet.



O computador é formado por quatro partes principais: tela, CPU, teclado e mouse.

A tela é onde você vê as páginas. A CPU tem as peças e programas que fazem a máquina funcionar. O teclado é o local para escrever. E o mouse movimenta a setinha que aparece na tela para abrir um arquivo ou apertar um botão.

O computador também pode ter um tamanho menor e ser levado de um lugar a outro. Esse é chamado de notebook.



Todo computador precisa de um programa principal que é o sistema operacional. O Windows é o sistema mais conhecido.



Quando criamos alguma coisa no computador, podemos guardá-la em arquivos e pastas, assim como fazemos quando colocamos as peças do artesanato em uma bolsa.



É possível mandar isso que criamos para outras pessoas, pela internet, ou entregar na mão delas através de um CD ou do chamado pen drive, onde os arquivos também ficam guardados.

Outras informações sobre esse assunto você terá na sua Oficina de Informática.





# Internet

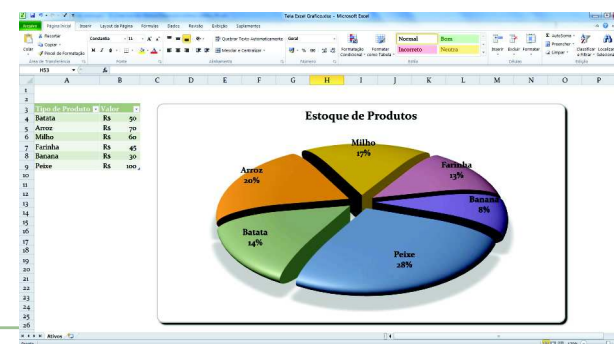
A Internet é uma maneira fácil de se comunicar com outras pessoas no Brasil e no mundo, pelo computador.

Ela funciona porque vários computadores estão ligados uns aos outros, em vários locais do Brasil e do planeta. Com isso, você pode conhecer muitas coisas e pessoas diferentes e trocar informações sem sair da sua aldeia.

Mas para estar na Internet você precisa, além do computador, de um telefone, um aparelho chamado modem ou de um sinal de rádio ou satélite, por exemplo.

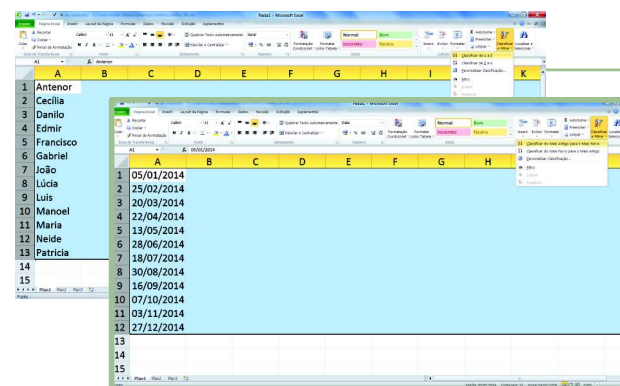


A partir daí, você deve escrever no computador o chamado endereço da página que quer visitar. Na maioria das vezes, o endereço começa com três letras W (Exemplo: [www.funai.gov.br](http://www.funai.gov.br) ou [www.uhetelespires.com.br](http://www.uhetelespires.com.br)).



Você pode fazer o mesmo para controlar melhor os seus gastos e os da sua associação. Também pode criar um relatório de vendas, por exemplo, de castanhas e do artesanato. Para mostrar de maneira mais clara essas vendas e os gastos, você pode fazer um gráfico.

Caso precise, você também pode colocar ou tirar linhas e colunas dos documentos criados no Excel.



E ainda escolher a maneira de ver melhor as informações. Por exemplo:  
Números - do maior para o menor.  
Datas ou horas - da mais recente para a mais antiga.  
Texto - colocar os nomes em ordem alfabética, da letra A até a letra Z.

Outras informações sobre esse assunto você terá na sua Oficina de Informática.



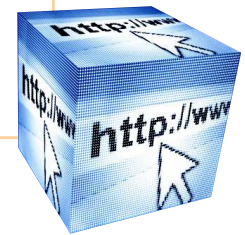
Excel é um programa para criar tabelas, gráficos, fazer contas, e até escrever uma lista de compras e de gastos.

Tipo de Produto	Valor
Batata	R\$ 70
Arroz	R\$ 60
Milho	R\$ 45
Farinha	R\$ 30
Banana	R\$ 100
Peixe	R\$ 355
<b>TOTAL</b>	<b>R\$ 355</b>

Ele é muito usado nas Associações Indígenas para administrar o dinheiro recebido e gasto durante o mês. Assim é possível organizar essas despesas, e depois apresentar um resumo ou relatório com todas as informações importantes.

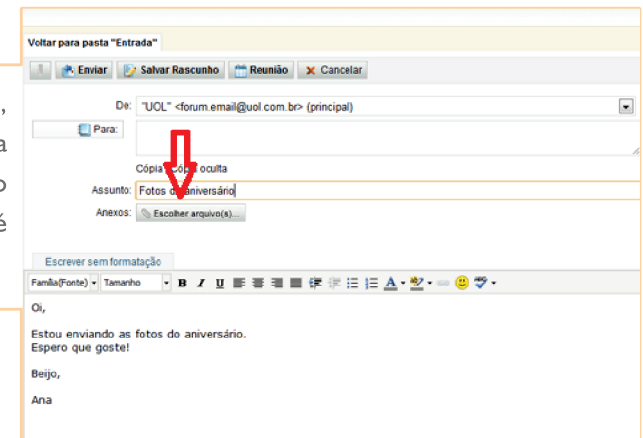
Compartilhamento de Renda	% Previsto	% Realizado	Diferença %
<b>Total</b>	<b>% Previsto</b>	<b>% Realizado</b>	<b>Diferença %</b>
Gastos de Moradia			
Prestação / Aluguel			
Condomínio			
Seguro / Habitação			
IPTU / Taxa Iru / Aumento			
Gás / aquecimento			
Ratamos / manutenção			
Outros			
Utilidades			
Telefone fixo			
Luz (energia)			
Gás			
Água / esgoto			
Cidade			
Internet			
TV a cabo			
Outros			
Saúde / vida			
Plano / seguro saúde			
Seguro de vida			
Médicos / dentistas			
Medicamentos			
Outros			
Alimentação			
Supermercado			
Restaurante / lanches			
Outros			
Fidelidade			
Valeado			

Na Internet, você pode fazer pesquisas sobre vários assuntos, e também serve para ajudar nos estudos da escola. Converse com o seu professor sobre isso.



E a Internet serve ainda para você mandar e receber mensagens de outras pessoas, como se fossem cartas. Para isso, você tem que ter o seu próprio endereço eletrônico, também chamado de e-mail, e saber o endereço de quem vai receber a mensagem.

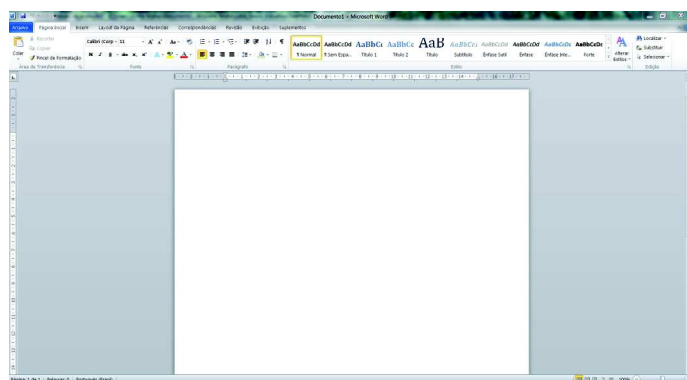
Além do texto da sua mensagem, você ainda pode enviar uma fotografia ou um documento arquivado. Nesse caso, ele é chamado de anexo.



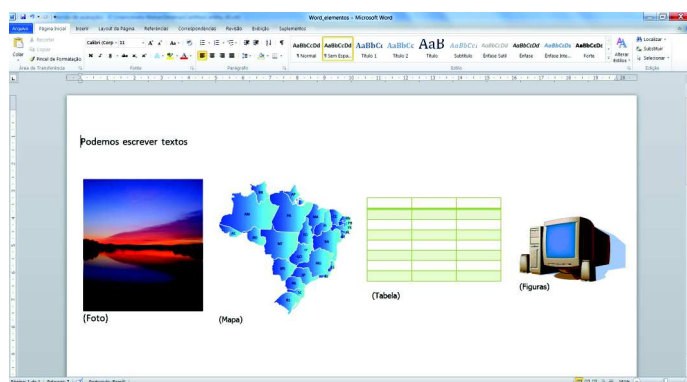
Outras informações sobre esse assunto você terá na sua Oficina de Informática.

# Word


Para escrever textos no computador, existe um programa com o nome de Word, que quer dizer “palavra” na língua inglesa. Ao abrir o word, você tem uma página em branco para que você possa criar o seu texto.

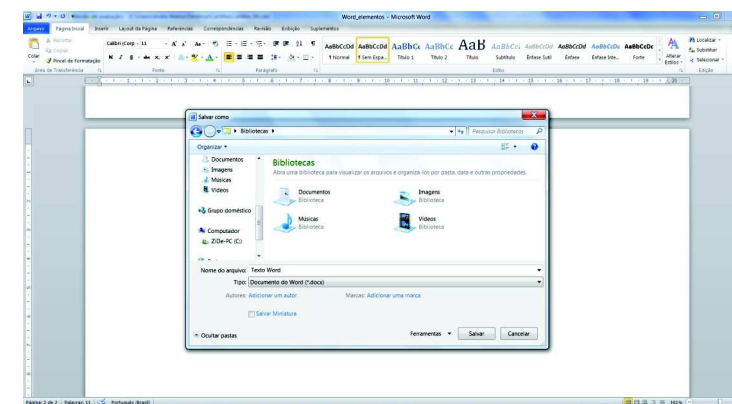


Nessa página, você também pode colocar imagens, como fotografias, mapas, criar tabelas, entre outras coisas.



No word ainda é possível mudar a cor, o tipo e o tamanho das palavras.

Mas preste atenção: é importante você salvar essas alterações para não perder o que foi feito. Para isso, use o botão que tem o seguinte desenho:  |



Esse botão é conhecido como “Salvar”, e também é usado para colocar o nome no documento criado. O Word vai pedir para você “Salvar como” e o local onde deseja guardar o documento.

Outras informações sobre esse assunto você terá na sua Oficina de Informática.



# OFICINAS DE INFORMÁTICA

Ae jemojawa ka'a rana kwasiawa  
upuruguryawa ywypype



PLANO BÁSICO AMBIENTAL INDÍGENA (PBAI)  
Mama'e ypyawa remyrera

PROGRAMA DE EDUCAÇÃO AMBIENTAL INDÍGENA  
Ywy pype ka'apewaramũ janeupe mama'e are janemujap

P.45 Programa de Educação Ambiental Indígena

Realização:



Produção:



Apoio:



Kayabi



100

95

75

25

5

0

## Créditos

Elaboração e Composição do Conteúdo: Alexandre Bebiano  
Revisão: Danilo Ramos e Fernanda Silva  
Projeto Gráfico e Diagramação: André rf Matias  
Imagem da capa e contracapa: Josiane Morejup Kayabi  
Tradução kayabi: Eroit Kayabi  
Revisão kayabi: Ediana Rywesage Kayabi; Léia Kayabi; Josiane Morejup Kayabi, Joanira Kayabi, Moeteiu'wi Kayabi e Vanice Kayabi.

### GRUPO DE APLICAÇÃO INTERDISCIPLINAR À APRENDIZAGEM – GAIA SOCIAL



Fundador e Conselheiro Estratégico: Prof. Dr. Edison Durval Ramos Carvalho  
Diretora Executiva: Máira Pereira  
Gerente Administrativo/Financeiro: Juliana Navea  
Coordenadora de Projeto: Fernanda Silva  
Equipe Técnica: Rachel Navea, Jaqueline Lima, Guilherme Gobatto, Daniele Campos.

### COMPANHIA HIDRELÉTRICA TELES PIRES



Companhia Hidrelétrica Teles Pires  
Diretor Técnico: Carlos José Ferreira  
Diretor Administrativo Financeiro: Luiz C Ramirez Nunes  
Diretor de Meio Ambiente: Marcos A Duarte  
Gerente de Socioeconomia: Alysson C Miranda  
Coordenadora dos Programas Ambientais Indígenas: Cleide Rocha

"Este livro foi doado por um projeto de compensação, exigido pelo licenciamento ambiental federal, conduzido pelo Ibama".



## Minidicionário / Jane je'eg kwaapat

- Anexo** - documento ou imagem que vai junto com a mensagem enviada pela internet.
- Anexo** - Ka'aranã ikwasiaripyra imanau mama'e resaukawa pype.
- Arquivo** - documentos guardados no computador, no CD ou no pen drive.
- Ka'aranã** - mama'e rupawa, awaujap, maraka já'gap.
- E-mail** - endereço eletrônico usado para enviar uma mensagem pelo computador.
- E-mail** - Ae roga jewaga a'eramũ ka'aranã imanau mama'e resaukawa pype.
- CPU** - processador do computador; uma das peças do gabinete ou torre.
- CPU** - Mama'e resaukaawa pytuna, imoje'egawa, a'eramũ nipo kweramũ era, gabinete, torre.
- Internet** - vários computadores ligados uns aos outros em todo o mundo.
- Mama'e resakap** - Kwaiwete mama'e resakawa. Oje'jega ajemogyau amunawa moyka.
- Link** - palavra ou endereço eletrônico que tem ligação com uma página da internet.
- Link** - ae'jeeg, oga jewaga. A'eramũ imonou mama'e resakawa.
- Modem** - aparelho que permite o uso da internet no computador.
- Modem** - Ywa'ykanafũ imojegawa.
- Mouse** - parte do computador que movimenta a setinha que aparece na tela.
- Mouse** - Mama'e resaukaawa pytuna imoje'egawa ije'egawa rera.
- Pasta** - local para guardar os arquivos ou documentos que você criou no computador.
- Ka'aranã ryrũ** - ikwasiaripy rera rupawa mama'e resaukaawa pype.
- Pen drive** - objeto que guarda documentos e pastas fora do computador.
- Maraka jagap** - Ka'aranã rupawa.
- Teclado** - parte do computador em que ficam as teclas, com números, letras e símbolos.
- Teclado** - Mama'e resakawa pytuna ka'aranã kwasiap.
- Tela** - onde você vê as páginas no computador; monitor ou visor.
- Tela** - Mama'e rupawa esagipyra mama'e resakawa pype.

## Sumário

Introdução .....	Pág. 4
Internet .....	Pág. 6
Word .....	Pág. 8
Excel .....	Pág. 10
PowerPoint .....	Pág. 12
Minidicionário .....	Pág. 14

## Ipyrugap

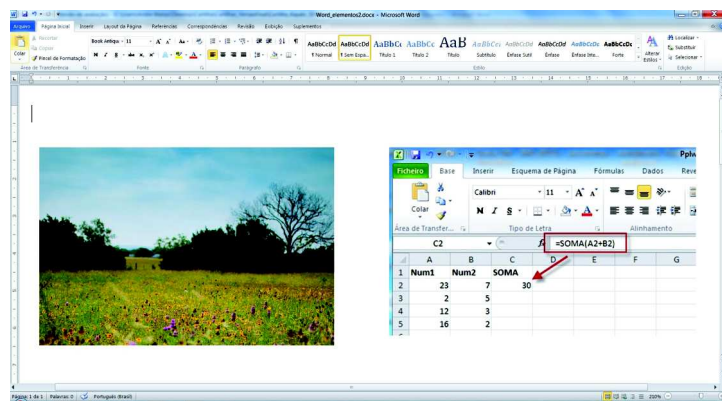
Morogyta Ipyrugap .....	Pág. 4
Mama'e resaukaap .....	Pág. 6
Ae' jeeg .....	Pág. 8
Mama'e apoap .....	Pág. 10
Mama'e resakap .....	Pág. 12
Jane je'eg kwaapat .....	Pág. 14



# Introdução Morogyta Ypyrugap

Nesta cartilha, você vai conhecer um pouco dos assuntos das Oficinas de Informática, que vão acontecer em agosto deste ano, como parte do Programa de Educação Ambiental Indígena (PEAI).  
Nos encontros, você irá aprender como usar o computador e também a internet.

Koa ka'arana aejemu'e ypyrugawa mama'e are, iypyrugawa, koa kwarare jowosipewa rupi'aramũ, mama'e jemu'jawa ywy pype ka'apewaramũ janeupe.  
Janejatykawipe janejemo'eí mama'e resaukarare, jarejeupe je'eg monoaware.



Aqui, além da internet, vamos apresentar os chamados programas de computador. São eles o Word, o Excel e o PowerPoint.  
Vamos explicar como funciona cada um e o que você pode fazer com eles.

### O que é computador?

Para começar, computador é uma máquina que você pode usar para escrever um texto, procurar informações, fazer contas, ver fotografias e vídeos, entre outras coisas.

Awamũ Jane mama'e resagui, je'eg mama'e apoawa, mama'e resakap.

Awamũ Jane imame'ui, je'eg, mama'e apoawa, mama'e resakaap maran te ae ipa'rui.

### Majate mama'e resakaakp

Mama'e resaukaap, mama'e mamewap, mama'e apoawap, ta'agawap resaukaap, amuteea mama'e resaukaap.

Você tem também a possibilidade de fazer um álbum de fotografias. As imagens são apresentadas uma por uma, de forma mais rápida ou mais devagar. Você escolhe o tempo que cada fotografia aparece.

Ene nipo ere apo ajue'ewe, maru'agapawa a'eramũ esaka maran sipo eresak.



É possível ainda criar um vídeo com imagens, música e gravação da voz, por exemplo. Depois você escolhe o tamanho do arquivo, de acordo com o local onde ele será apresentado, ou seja, se vai ser no celular, na internet ou no próprio computador.

Aran sipo ereypyruk ae'ãga maru'agapawa, maraka, ae'jeeg ga jagawa. A'eramũ ene amu resaka tuwuu ka'arana rupawa, marakajeeg. Mama'e resaukaap.

Outras informações sobre esse assunto você terá na sua Oficina de Informática.  
Rekwaap katukatu nipo mama'ea ejemu'jawipe.



# PowerPoint

## Mama'e resakap

O programa PowerPoint é usado para fazer apresentações em reuniões ou palestras sobre um assunto ou projeto, por exemplo.

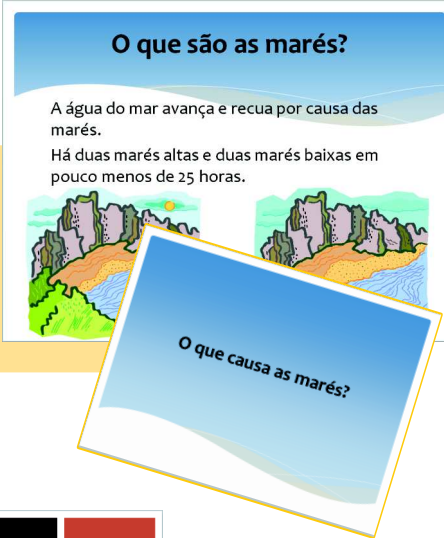
A apresentação pode ser feita na tela do computador, aparecer em um telão, ou até mesmo em um aparelho de televisão.

Em cada página da apresentação é possível colocar textos, gráficos, fotografias, sons e vídeos. Eles aparecem na ordem e do jeito que você decidir.

Mama'e are janejemu'jap murogytape imome'upyra jarejaupe morogyta pawepaꝑe.

Mama'e resaukaap a'eramũ jane taity are esaukaa imanau, werawerawu'i pype nanenu.

Ka'aranã ikwasiaripyrrera imonou ka'aranã najuejue etee, ka'aranã ikwasiaripyrrera, gráfico, aera'agapawa, maraka, ae'aga resakap. A'eramũ nipo ajesauka, tesirumerau etee.



As páginas podem ter cores, letras de tamanhos diferentes, e até um link, que é uma palavra ou um endereço eletrônico com ligação a uma página na internet.

Ajopyrũ nipo ae'jeeg ajua wyawy, tuwiu, sikui'i, link, ae'je'egawa. Erawau mama'e resaukaap.



O computador é formado por quatro partes principais: tela, CPU, teclado e mouse.

A tela é onde você vê as páginas. A CPU tem as peças e programas que fazem a máquina funcionar. O teclado é o local para escrever. E o mouse movimenta a setinha que aparece na tela para abrir um arquivo ou apertar um botão.

Mama'e resaukaap ityp irũpawẽ: Tela, CPU, teclado e mouse.

Tela mama'e resakawa. CPU mama'e resaukaap je'egawa. Teclado ka'arana kwasiawa. Mouse mama'e iawkykyp esaukaap.

O computador também pode ter um tamanho menor e ser levado de um lugar a outro. Esse é chamado de notebook.

Mama'e resaukaap niapoi a'eramũ ae erekau ajeupi. A'eramũ ae enũina notebook'jau.



Notebook



Todo computador precisa de um programa principal que é o sistema operacional. O Windows é o sistema mais conhecido.



Bolsa

Quando criamos alguma coisa no computador, podemos guardá-la em arquivos e pastas, assim como fazemos quando colocamos as peças do artesanato em uma bolsa.

A'eramũ ae mama'e resaukaap, mama'e rera kwasia, imanau inuga ka'aranã ryrũ pype.



Pasta



CD

É possível mandar isso que criamos para outras pessoas, pela internet, ou entregar na mão delas através de um CD ou do chamado pen drive, onde os arquivos também ficam guardados.

A'eramũ ae imanau imakwasi'wau mama'e, awaujap, maraka jãgap, arquivo mama'e ryrũ pype.



Pen Drive

Outras informações sobre esse assunto você terá na sua Oficina de Informática. Rekwaap katukatu nipo mama'ea ejemu'jawipe.



# Internet Mama'e resaukaap

A Internet é uma maneira fácil de se comunicar com outras pessoas no Brasil e no mundo, pelo computador.

Ela funciona porque vários computadores estão ligados uns aos outros, em vários locais do Brasil e do planeta. Com isso, você pode conhecer muitas coisas e pessoas diferentes e trocar informações sem sair da sua aldeia.

Mas para estar na Internet você precisa, além do computador, de um telefone, um aparelho chamado modem ou de um sinal de rádio ou satélite, por exemplo.

Mama'e resaukaawa imome'wawa ojaupe amunawipe.

Mama'e resaukaawa je'egawa amunawa pype. A'eare mama'eare eporogytau eje'wyrawi eteutat.

Mama'e resaukaawa karamũ maranau modem, marakajeng, marakajeng aam.



Telefone



Modem



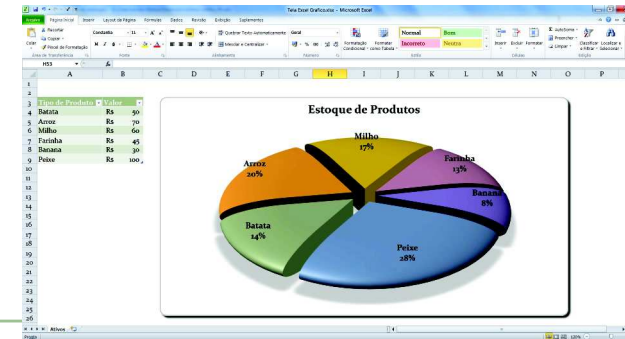
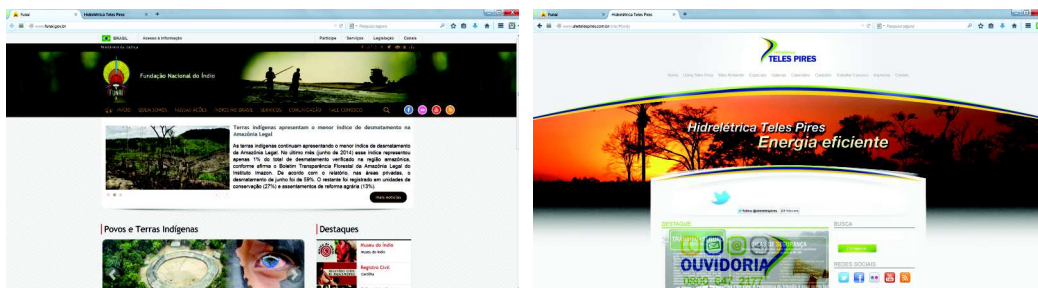
Torre de Rádio



Satélite

A partir daí, você deve escrever no computador o chamado endereço da página que quer visitar. Na maioria das vezes, o endereço começa com três letras W (Exemplo: [www.funai.gov.br](http://www.funai.gov.br) ou [www.uhetelepires.com.br](http://www.uhetelepires.com.br)).

Maran ka'arana jewaga rekaa mama'e rera resakawa pype. Najuejuetee ijewag muapyra mama'e rera w. (A'eramu: [www.funai.gov.br](http://www.funai.gov.br) ou [www.uhetelepires.com.br](http://www.uhetelepires.com.br)).



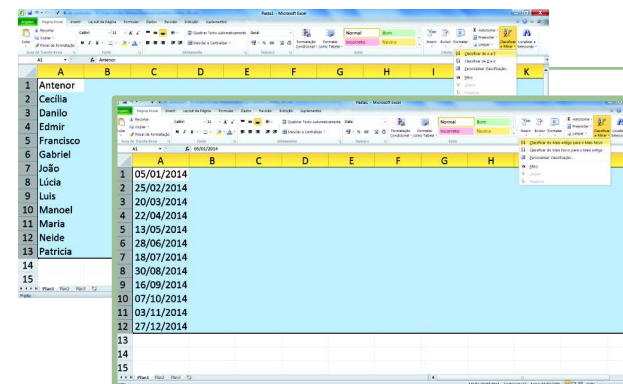
Você pode fazer o mesmo para controlar melhor os seus gastos e os da sua associação. Também pode criar um relatório de vendas, por exemplo, de castanhas e do artesanato. Para mostrar de maneira mais clara essas vendas e os gastos, você pode fazer um gráfico.

A'eramũ ene mama'e iapopyrera inuga, esague. Maranaũ y'wa me'egawa muapou, mama'e ipopyrera me'egawamũ.

A'eramũ ene gráfico y'wa me'egawamũ. Mo'yp jau.

Caso precise, você também pode colocar ou tirar linhas e colunas dos documentos criados no Excel.

A'eramũ pinaama apou i'kwa siawamũ, imogatyruawamũ.



E ainda escolher a maneira de ver melhor as informações. Por exemplo:

Números - do maior para o menor.  
Datas ou horas - da mais recente para a mais antiga.

Texto - colocar os nomes em ordem alfabética, da letra A até a letra Z.

A'eramũ nipo ene mama'e katu'oka'ejeupe. Imome'upyra kwaapa maranamũ, mama'e tuwii.

Sikui'i, a't, kwat, a'ryau, ikokwarymanet. Ikwasiaripyret, ikwasiaripyre imome'wau juawyavyau.

Outras informações sobre esse assunto você terá na sua Oficina de Informática. Rekwaap katukatu nipo mama'ea ejemu'jawipe.

# Excel Mama'e apoap

Excel é um programa para criar tabelas, gráficos, fazer contas, e até escrever uma lista de compras e de gastos.

Mama'e apoawa iapau, karaema rera kwasia, gráfico, a'eramũ karaema rera, imoripyramũ.

Tipo de Produto	Valor
Batata	B7;B8;B9
Arroz	Rs 70
Milho	Rs 60
Farinha	Rs 45
Banana	Rs 30
Peixe	Rs 100
<b>TOTAL</b>	<b>Rs 355</b>

Ele é muito usado nas Associações Indígenas para administrar o dinheiro recebido e gasto durante o mês. Assim é possível organizar essas despesas, e depois apresentar um resumo ou relatório com todas as informações importantes.

Ã'ga mama'e kwaiwete iparupara, ka'apewara morowyky pype. Ka'aranuũ are ajejuka ma'e, ajepeja jay rupi. Nan eramũ nipo nia'wryi imome'waramũ relatório.

Na Internet, você pode fazer pesquisas sobre vários assuntos, e também serve para ajudar nos estudos da escola. Converse com o seu professor sobre isso.

Mama'e resakawa pype ae mama'e rera rekaa, a'eramũ ae jemu'eramũ. Eporogyta emo'jaraupe aipoa mama'e are.

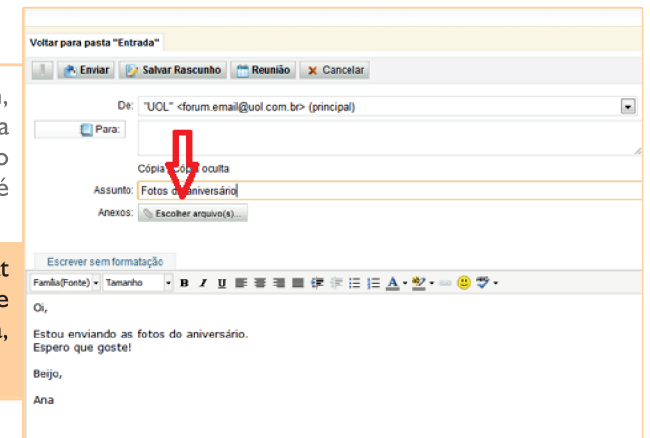


E a Internet serve ainda para você mandar e receber mensagens de outras pessoas, como se fossem cartas. Para isso, você tem que ter o seu próprio endereço eletrônico, também chamado de e-mail, e saber o endereço de quem vai receber a mensagem.

Mama'e resaukawa nanenũ ajaupe ae je' egawa. Wera monou ikwasia ajuerare, ajoma'e are nanenũ.

Além do texto da sua mensagem, você ainda pode enviar uma fotografia ou um documento arquivado. Nesse caso, ele é chamado de anexo.

Ka'aranã kwasiaripyra reewe futat wa'agawa manau ajaupe mama'e rupawa pype ae ka'aranã rupawa, era anexo.



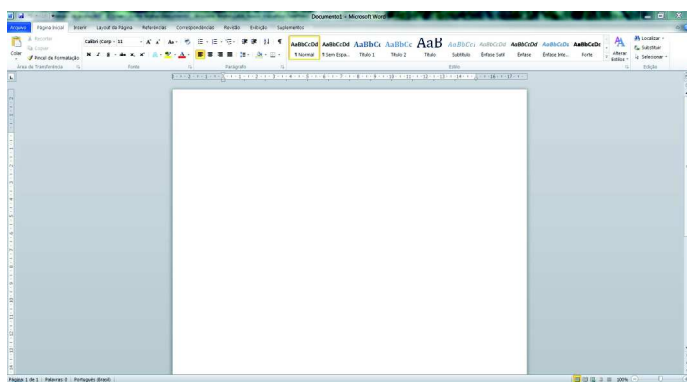
Outras informações sobre esse assunto você terá na sua Oficina de Informática. Rekwaap katukatu nipo mama'ea ejemu'jawipe.



# Word Ae' jeeg

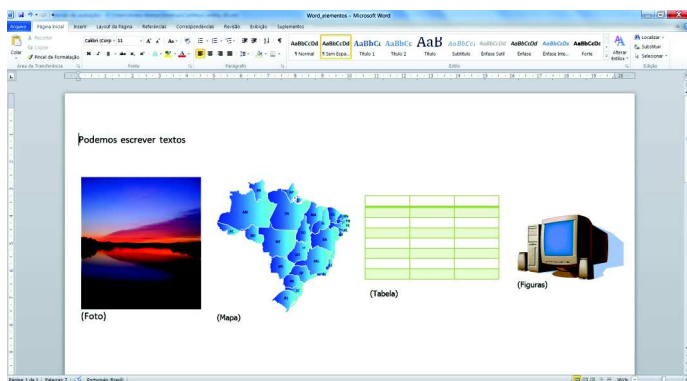
Para escrever textos no computador, existe um programa com o nome de Word, que quer dizer “palavra” na língua inglesa. Ao abrir o word, você tem uma página em branco para que você possa criar o seu texto.

Mama'e resaukawa ka'aranã kwasiawa. Mama'e are, ae' jeeg. Ae' jeeg, rawapytymowoka ikwasia ka'aranã are.



Nessa página, você também pode colocar imagens, como fotografias, mapas, criar tabelas, entre outras coisas.

Ae' jeeg, ae ra'agapawa rupawa.

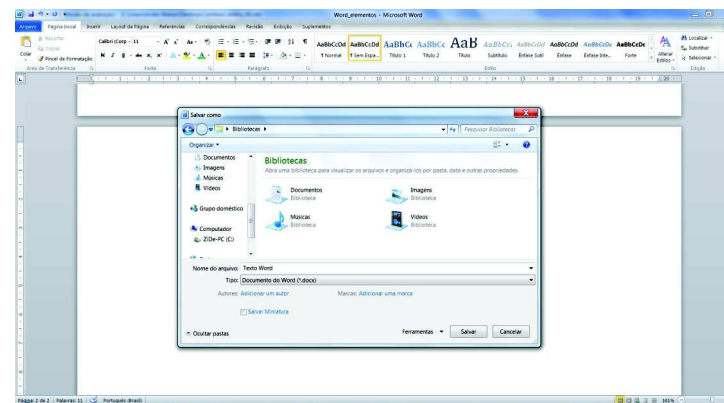


No word ainda é possível mudar a cor, o tipo e o tamanho das palavras.

A'eramũ nipoã maran ipira mojoyrau tuwi ra'agapa.

Mas preste atenção: é importante você salvar essas alterações para não perder o que foi feito. Para isso, use o botão que tem o seguinte desenho:

Peapyaka ee: erenup esague amũ nipoã, aga nipo'a ereuga. la'agawa



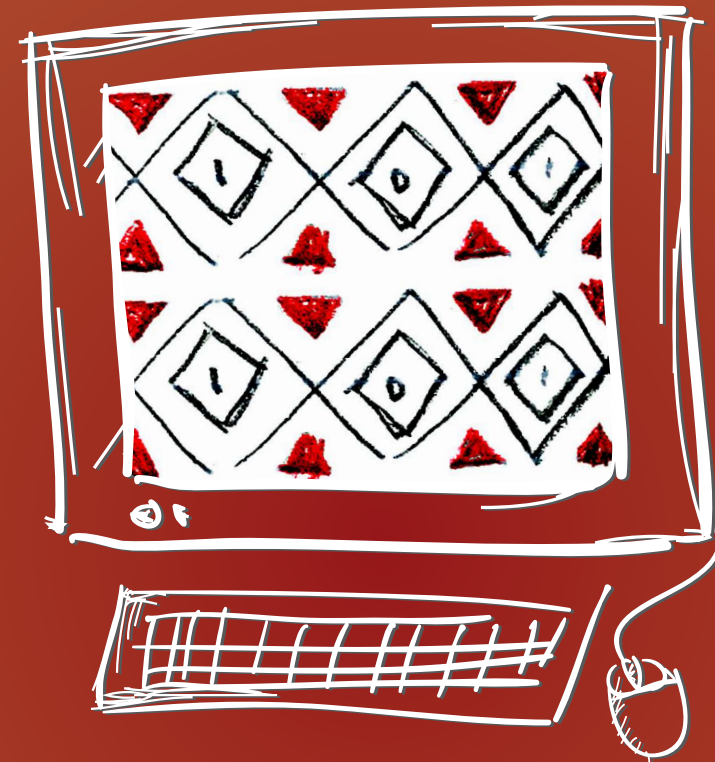
Esse botão é conhecido como “Salvar”, e também é usado para colocar o nome no documento criado. O Word vai pedir para você “Salvar como” e o local onde deseja guardar o documento.

Mama'e ra'agawa rera tupawa. Ae' jeeg kwasiawa rupawa e'saq imogatyrymũ jupe.

Outras informações sobre esse assunto você terá na sua Oficina de Informática. Rekwaap katukatu nipo mama'ea ejemu'jawipe.

# OFICINAS DE INFORMÁTICA

Etaybinap apên computador kukap i´am



PLANO BÁSICO AMBIENTAL INDÍGENA (PBAI)  
Yagen ip ajo imugem iat wuykadip pe  
PROGRAMA DE EDUCAÇÃO AMBIENTAL INDÍGENA  
Cekapikap etaybim am wuykadip pe

P.45 Programa de Educação Ambiental Indígena

Realização:



Produção:



Apoio:



Munduruku



100

95

75

25

5

0

## Créditos

Elaboração e Composição do Conteúdo: Alexandre Bebiano  
Revisão: Danilo Ramos e Fernanda Silva  
Projeto Gráfico e Diagramação: André rf Matias  
Imagem da capa e contracapa: Marciana Kabá Munduruku  
Tradução Munduruku: Silvaleide Kirixi Munduruku  
Revisão Munduruku: Laureci Muo, Isaac Waro Munduruku, Marciana Kabá Munduruku.

### GRUPO DE APLICAÇÃO INTERDISCIPLINAR À APRENDIZAGEM – GAIA SOCIAL



Fundador e Conselheiro Estratégico: Prof. Dr. Edison Durval Ramos Carvalho  
Diretora Executiva: Máira Pereira  
Gerente Administrativo/Financeiro: Juliana Navea  
Coordenadora de Projeto: Fernanda Silva  
Equipe Técnica: Rachel Navea, Jaqueline Lima, Guilherme Gobatto, Daniele Campos.

### COMPANHIA HIDRELÉTRICA TELES PIRES



Companhia Hidrelétrica Teles Pires  
Diretor Técnico: Carlos José Ferreira  
Diretor Administrativo Financeiro: Luiz C Ramirez Nunes  
Diretor de Meio Ambiente: Marcos A Duarte  
Gerente de Socioeconomia: Alysson C Miranda  
Coordenadora dos Programas Ambientais Indígenas: Cleide Rocha

"Este livro foi doado por um projeto de compensação, exigido pelo licenciamento ambiental federal, conduzido pelo Ibama".

## Minidicionário / Etaybinbin ap tup, tup' Ìt at

**Anexo** - documento ou imagem que vai junto com a mensagem enviada pela internet.

**Anexo** - Abit ajo ibararakat, piõbuk ajo eẽũge iat mujuju ap ikudada ukat taẽ wi.

**Arquivo** - documentos guardados no computador, no CD ou no pen drive.

**Arquivo** - Bit lbararakat muxipan pan ap computador be pen drive be dak.

**E-mail** - endereço eletrônico usado para enviar uma mensagem pelo computador.

**E-mail** - Bit wuycu ikukap ibararakat muju am computador daẽ wi.

**Endereço eletrônico** - Lugar de alguma página na internet.

**Endereço eletrônico** - Bit ibutet, puju ikudada ukat pe enoy pim pima.

**CPU** - processador do computador; uma das peças do gabinete ou torre.

**CPU** - Bit computador a'õxabida iboce soat dopdop cebe.

**Internet** - vários computadores ligados uns aos outros em todo o mundo.

**Internet** - Bit soat computador yu isop soat taẽ at jeweweju.

**Link** - palavra ou endereço eletrônico que tem ligação com uma página da internet.

**Link** - bit jebuywam poce ãn ikuda pim pima, ikudada u'kat pe.

**Modem** - aparelho que permite o uso da internet no computador.

**Modem** - Bit computador mu sop'ũsop ikudada ukat pe e noy am.

**Mouse** - parte do computador que movimenta a setinha que aparece na tela.

**Mouse** - Bit imuwedewede u'kat ajo topa be jeba puk puk iat.

**Pasta** - local para guardar os arquivos ou documentos que você criou no computador.

**Pasta** - Bit imuxipam pam ukat ajo eẽũge computador be iat.

**Pen drive** - objeto que guarda documentos e pastas fora do computador.

**Pen drive** - Dak imuxipamam ewe be am.

**Teclado** - parte do computador em que ficam as teclas, com números, letras e símbolos.

**Teclado** - Bit computador eta kukat iboce kake número yu butet abi soat kake.

**Tela** - onde você vê as páginas no computador; monitor ou visor.

**Tela** - bit topa iboce ãn ajo ijo bim iat jojom.

## Sumário

Introdução ..... Pág. 4

Internet ..... Pág. 6

Word ..... Pág. 8

Excel ..... Pág. 10

PowerPoint ..... Pág. 12

Minidicionário ..... Pág. 14

## Soat muba puk puk ap

Koap em at ..... Pág. 4

Ikudada ukat ..... Pág. 6

Cekawẽm ap ..... Pág. 8

Tei jojo ap ..... Pág. 10

Imu bapuk puk ap ..... Pág. 12

Etaybinbin ap tup, tup' Ìt at ..... Pág. 14



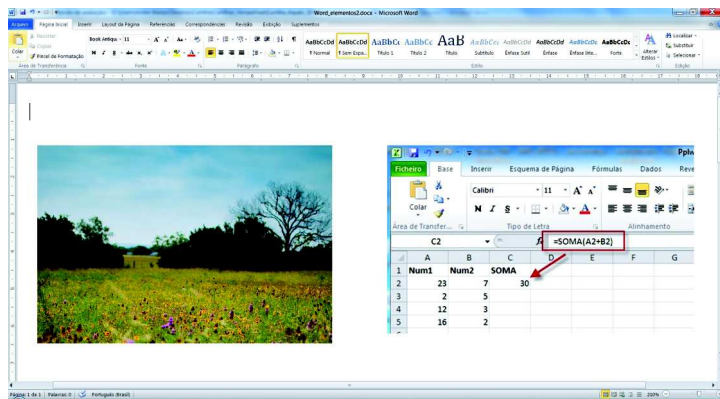




# Introdução Koap em at

Nesta cartilha, você vai conhecer um pouco dos assuntos das Oficinas de Informática, que vão acontecer em agosto deste ano, como parte do Programa de Educação Ambiental Indígena (PEAI). Nos encontros, você irá aprender como usar o computador e também a internet.

Ijoptup pe ġasũ ãn etaybin apẽn computador kukam i'am setembro kaxi juy je'e iju e'koato bima. Wuycuyũ etaybitbin ap awaydip kay ham ap ekapikap cuy. Ijoce cetaybin apẽn computador kukam, apõn ikuda am soat kake computador be ekawẽm put tak wũyat eju.



Aqui, além da internet, vamos apresentar os chamados programas de computador. São eles o Word, o Excel e o PowerPoint.

Vamos explicar como funciona cada um e o que você pode fazer com eles.

### O que é computador?

Para começar, computador é uma máquina que você pode usar para escrever um texto, procurar informações, fazer contas, ver fotografias e vídeos, entre outras coisas.

Ijoptup pe ġasũ wuycu imubapũm apẽn jetaybim computador be iyam, burũ ku juy cebe kake: Cekawẽn at, tej jojo ap imubapuk puk ap.

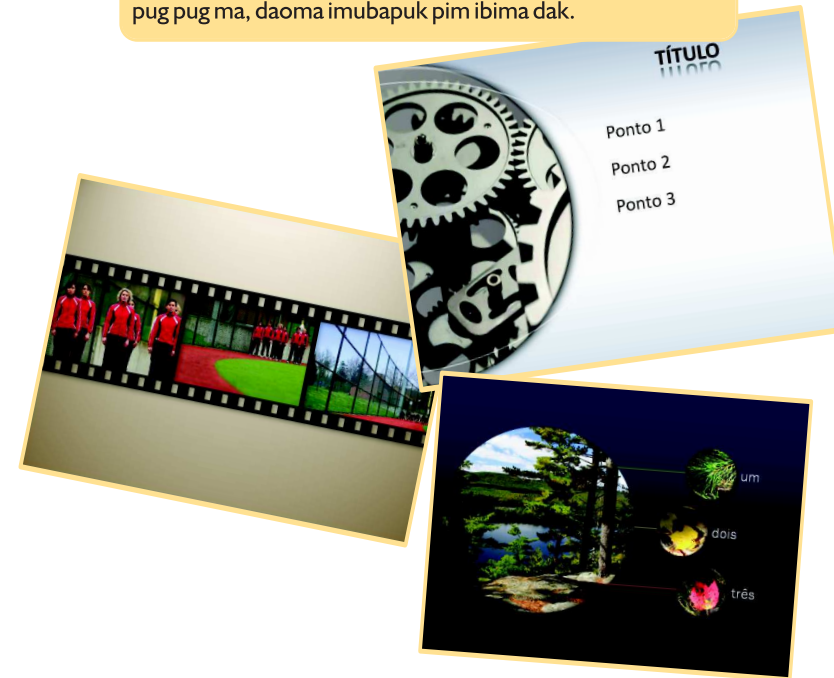
Ġasũ oceju eymutaybin apẽn ibo mũẽ ap i'am.

### Ajo ku Computador?

Computador ekapikap pit ãn etaybit barãrakam, etaybit jewemu kuyjoam ikuda am, tejjojo am, biõ pukcojoam biõpuk ceada at cojo am, ajo iat jo'ap.

Você tem também a possibilidade de fazer um álbum de fotografias. As imagens são apresentadas uma por uma, de forma mais rápida ou mais devagar. Você escolhe o tempo que cada fotografia aparece.

Imũẽ but tak e'em ewebu piõbuk iboce, imubapuk put puğ puğ ma, daoma imubapuk pim ibima dak.



É possível ainda criar um vídeo com imagens, música e gravação da voz, por exemplo. Depois você escolhe o tamanho do arquivo, de acordo com o local onde ele será apresentado, ou seja, se vai ser no celular, na internet ou no próprio computador.

Imũẽ but tak piõbuk ceado'at, piõbuk at tak, piõbodo eju ya'õ eju dak, ibocewi eceta'ẽ pubim ãm imum pe imon pima, en ma eceta'ẽ pace en ijõn iam e celular be ikudada ap pe e computador be dak.

Outras informações sobre esse assunto você terá na sua Oficina de Informática.

# PowerPoint Mama'e resakap

O programa PowerPoint é usado para fazer apresentações em reuniões ou palestras sobre um assunto ou projeto, por exemplo.

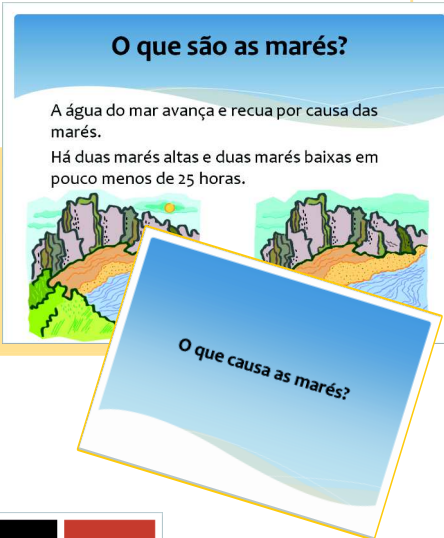
A apresentação pode ser feita na tela do computador, aparecer em um telão, ou até mesmo em um aparelho de televisão.

Em cada página da apresentação é possível colocar textos, gráficos, fotografias, sons e vídeos. Eles aparecem na ordem e do jeito que você decidir.

Imuba pukpuk ap pit xeku puju wuycuyũ gu aweron cewa ijojo pima imubabuk am ajo ekapikap iam.

Koam em e computador be imogmog gebuje, topa bog at kay imucucum, pam guto televisão be ijopim ibima dak.

Apu ekapikap egũge iat pe dak xipat, gráfico, piõbuk ya'õ, piõbuk ceada iat mog am, apem em ejo pim i'am.



As páginas podem ter cores, letras de tamanhos diferentes, e até um link, que é uma palavra ou um endereço eletrônico com ligação a uma página na internet.

Ibutet tak imuwarũrũm put ipak puk at, irũt am tak, yõ bog at go pit am, link iat tak kake ibuce.



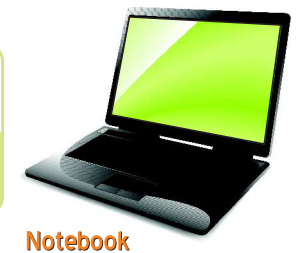
O computador é formado por quatro partes principais: tela, CPU, teclado e mouse.

A tela é onde você vê as páginas. A CPU tem as peças e programas que fazem a máquina funcionar. O teclado é o local para escrever. E o mouse movimenta a setinha que aparece na tela para abrir um arquivo ou apertar um botão.

Computador bit ebadipdip eweka: topa, yaõxabida itayũ, imuwarũrũm ap tak kake. Topa bit xeku ajo en ikudadam iat joap. Yaõxabida bit ajo cebe kake iat mukapikipikap. Itayũ bit barãrakap gebuje imuwarũrũm ap pitxeku imuwedi ap. Imukoce pim pima esũta mubik.

O computador também pode ter um tamanho menor e ser levado de um lugar a outro. Esse é chamado de notebook.

Computador Kake warã at yopitat ixex bit ikuk put, poma en tojowat pim pima. Imem ibutet notebook i.



Notebook



Todo computador precisa de um programa principal que é o sistema operacional. O Windows é o sistema mais conhecido.



Bolsa

Quando criamos alguma coisa no computador, podemos guardá-la em arquivos e pastas, assim como fazemos quando colocamos as peças do artesanato em uma bolsa.

Computador be ajo iat agũge ibima imuxipam put imũm pe, apem wuyju akoge muxipatpam wuybut a'be iat puxim.



Pasta



CD



Pen Drive

É possível mandar isso que criamos para outras pessoas, pela internet, ou entregar na mão delas através de um CD ou do chamado pen drive, onde os arquivos também ficam guardados.

I'ebut imujuam ajo agũge iat wara'at wuycuyũ kay ikudada ukat tag wi, pũm guto en ibuibe i'ũm pim pima dak xipat, CD be gasu pendrive be dak ixipam dopdop.

Outras informações sobre esse assunto você terá na sua Oficina de Informática.



# Internet Ikudada ukat

A Internet é uma maneira fácil de se comunicar com outras pessoas no Brasil e no mundo, pelo computador.

Ela funciona porque vários computadores estão ligados uns aos outros, em vários locais do Brasil e do planeta. Com isso, você pode conhecer muitas coisas e pessoas diferentes e trocar informações sem sair da sua aldeia.

Mas para estar na Internet você precisa, além do computador, de um telefone, um aparelho chamado modem ou de um sinal de rádio ou satélite, por exemplo.

Ikudada'ukat pe bit ibaorẽ'ũ ekawẽm am ebure eju soat kakadõg wi ũ'ka ecekawẽm computador dağ ubi.

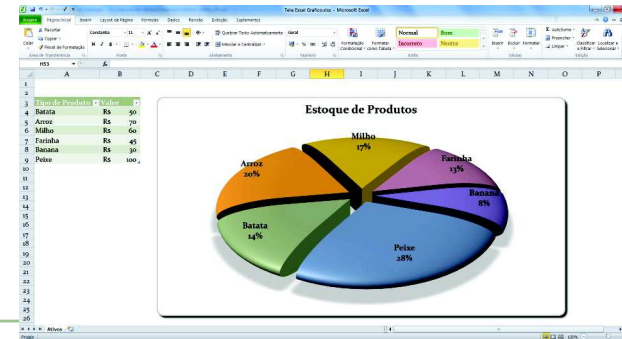
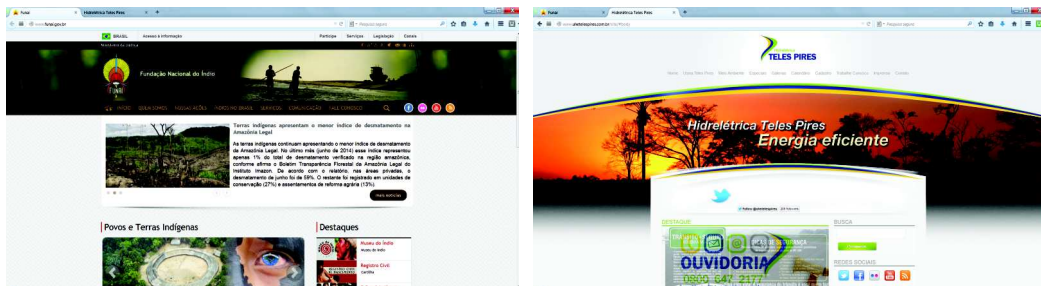
Ade computador yũ isop soat kadam ibima ekawẽm pum. Ibo eju ecetobuxi ajo iat wuyucyũ iwarũ ayu dak ekawẽm pũm tak u'ka ece ceweju Ekabewi.

Ikudada ukat pe enũy pim pima ãn kake ap burũku computador, jewa'õ mujuju ap, modem, iat rádio butet tak satélite edak.



A partir daí, você deve escrever no computador o chamado endereço da página que quer visitar. Na maioria das vezes, o endereço começa com três letras W (Exemplo: [www.funai.gov.br](http://www.funai.gov.br) ou [www.uhetelepires.com.br](http://www.uhetelepires.com.br)).

Ajo ãm ijom computador be iat putet eçu barãrãk koam ãn ijom bima soat em w yabibe. (A'eramu: [www.funai.gov.br](http://www.funai.gov.br) ou [www.uhetelepires.com.br](http://www.uhetelepires.com.br)).

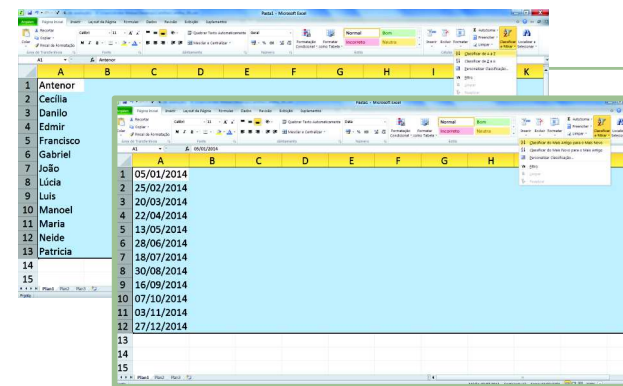


Você pode fazer o mesmo para controlar melhor os seus gastos e os da sua associação. Também pode criar um relatório de vendas, por exemplo, de castanhas e do artesanato. Para mostrar de maneira mais clara essas vendas e os gastos, você pode fazer um gráfico.

Ewero ap tak e'em imudim put apẽm e associação eju ecewero iam ijop cebuy way ewemũy, dei, akoğe dei tu am. Ka jũm pe ewebe top am apẽm kuka e tei bui'am apuru ecewero iat tak kuka ibapuk o'e gráfico muğe buje.

Caso precise, você também pode colocar ou tirar linhas e colunas dos documentos criados no Excel.

Pũm ãm cekay ibube at ibu ũ'mam pima dak xipat jewekaba bebe pima dak i'eput.



E ainda escolher a maneira de ver melhor as informações. Por exemplo:

Números - do maior para o menor.  
Datas ou horas - da mais recente para a mais antiga.

Texto - colocar os nomes em ordem alfabética, da letra A até a letra Z.

Ëm ma eceta' ã apẽm ãn ijopim pima, ajo cebe kake ibararakat, pãm guto em, cekabia, ce hora, ce número kake iboce ibutet abi A bewi z be.

Outras informações sobre esse assunto você terá na sua Oficina de Informática.



# Excel Tei jojo ap

Excel é um programa para criar tabelas, gráficos, fazer contas, e até escrever uma lista de compras e de gastos.

Tei jojo ap pit cemutaybim apem tabela muge ap iam gráfico dak imuge but, tei ewerō ap jopim pima dak ajo em ibũm ebubum iat tak imubararak put, ewero ap co'pim pima dak.

Tipo de Produto	Valor
Batata	Rs 70
Arroz	Rs 60
Milho	Rs 45
Farinha	Rs 30
Banana	Rs 100
Peixe	Rs 355
<b>TOTAL</b>	<b>Rs 355</b>

Ele é muito usado nas Associações Indígenas para administrar o dinheiro recebido e gasto durante o mês. Assim é possível organizar essas despesas, e depois apresentar um resumo ou relatório com todas as informações importantes.

Ixe bit ikukuk soat em wuyuyũ e'associação dam dinheiro muxipam am, apem ecewero iat mubapuk am soat kaxi. Imem pima pit e'em ibaoregũ, ibapuk e'em ajo egũe iat.

Na Internet, você pode fazer pesquisas sobre vários assuntos, e também serve para ajudar nos estudos da escola. Converse com o seu professor sobre isso.

Ikudada ukat pe pit em ikuda but ajo iat, etaybibim ap'a dak ibuywãm pim pima ibaore ã, emũtaybimbim ukot eju ecekawẽm í bõm.

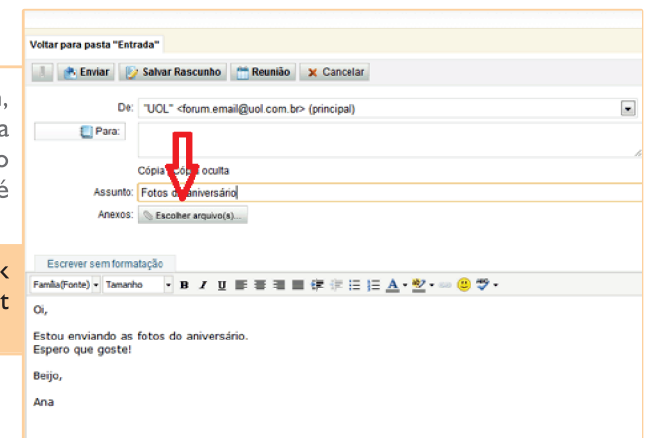


E a Internet serve ainda para você mandar e receber mensagens de outras pessoas, como se fossem cartas. Para isso, você tem que ter o seu próprio endereço eletrônico, também chamado de e-mail, e saber o endereço de quem vai receber a mensagem.

Ikudada ukat tãm widak xipat ewebe ibu'ãm, imuju am kawẽm ibarãrãkat. Kata dup puxim, imem pit etaybit ap e endereço, ebure tak.

Além do texto da sua mensagem, você ainda pode enviar uma fotografia ou um documento arquivado. Nesse caso, ele é chamado de anexo.

Kawẽm ibarãrãkat ejudak piõbuk but ajo ixipam kake iat tak, ibutit cewexat anexo ijui.

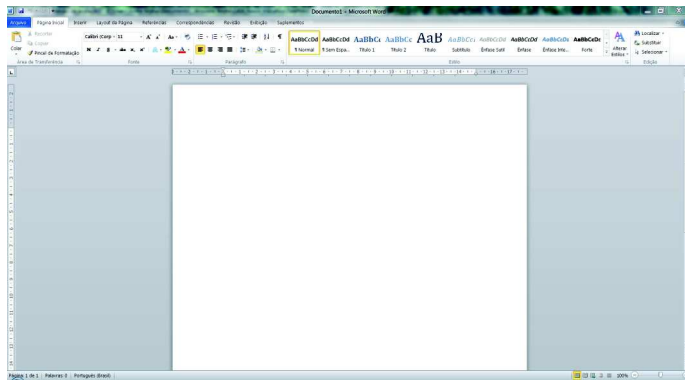


Outras informações sobre esse assunto você terá na sua Oficina de Informática.

# Word Cekawẽm ap

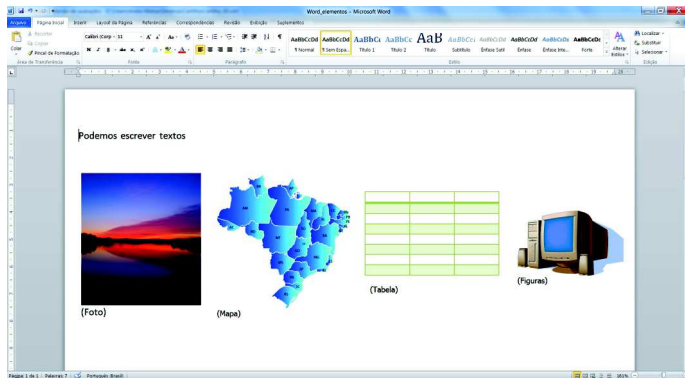
Para escrever textos no computador, existe um programa com o nome de Word, que quer dizer “palavra” na língua inglesa. Ao abrir o word, você tem uma página em branco para que você possa criar o seu texto.

Puju ẽn ekapikap mubararam computador be bima kake juy cekapikap cekawẽm ap i'ibutet. Cekawẽm at egũ koce ibima ibararak gu dodom, i'siũ dop dop ewebe imuge am.



Nessa página, você também pode colocar imagens, como fotografias, mapas, criar tabelas, entre outras coisas.

Ixu dup pe dak imoñ put piõbuk, eipi piõ buk, tabela, muge but tak ewebe, soat imuge but.

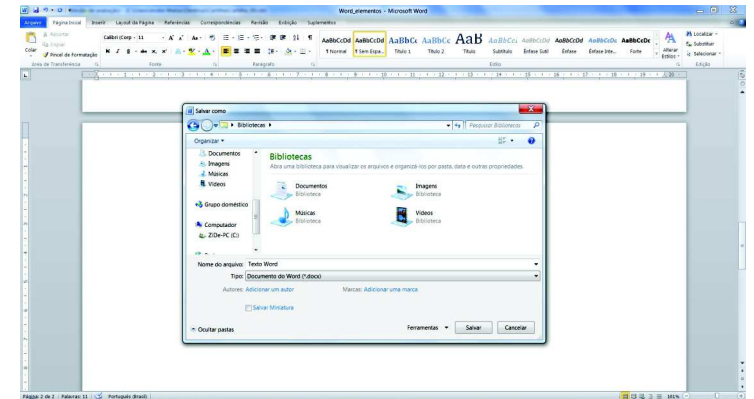


No word ainda é possível mudar a cor, o tipo e o tamanho das palavras.

Imẽm pit iebut imuwarũrũn am ipakpukam, l'yokam, i'ibutet bog cekay bima go pim ma ibima dak.

Mas preste atenção: é importante você salvar essas alterações para não perder o que foi feito. Para isso, use o botão que tem o seguinte desenho:

Ham juy imẽm pit eguy. Puju ekapikap egũẽ ibima etaxijo imum pe juy ejo moẽ. ibo muẽeam jaku ibiõbuk iat e'sũta mu bik.



Esse botão é conhecido como “Salvar”, e também é usado para colocar o nome no documento criado. O Word vai pedir para você “Salvar como” e o local onde deseja guardar o documento.

Ixe eta butet pim taxijojo u'kat i, ibararakat putet muge am tak xipat cekawẽm at gubapuk ewebe pẽm iam.

Outras informações sobre esse assunto você terá na sua Oficina de Informática.