

6. Anexos

6.1. Ofício n.º 264/2013/DPDS-FUNA-MJ - Complementação PBAIs

6.2. Carta CHTP 168/2013 - Envio do PBAI Apiaká para aprovação

6.3. Carta CHTP 191/2013 - Envio do PBAI Kayabi para aprovação

6.4. Carta CHTP 235/2013 - Envio do Plano de Trabalho do Programa de Educação Ambiental Indígena e Programa de Interação e Comunicação Social Indígena

6.5. Carta CHTP 115/2013 - Solicitação de Autorização de captura, coleta e transporte de material biológico

6.6. Carta CHTP 126/2013 - Solicitação de Aprovação do Plano de Trabalho

6.7. Plano de Trabalho do Programa de Monitoramento da Ictiofauna Indígena e Programa de Monitoramento Limnológico e Qualidade da Água Indígena

6.8. Relatório Fotográfico

6.8.1. Construção do Posto de Saúde da Aldeia Kururuzinho

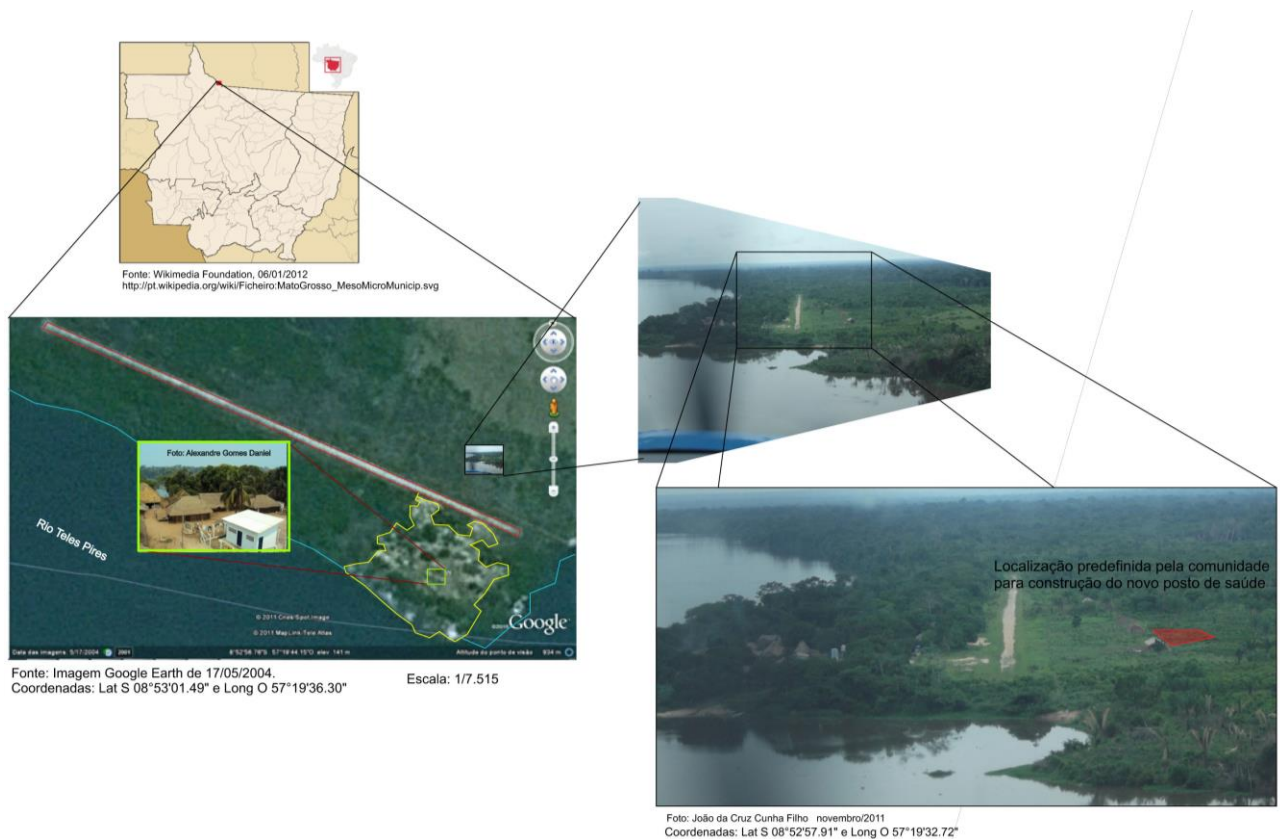


Figura 01: Placa com informações da Obra



Figura 02: Obra do Posto de Saúde

6.8.2. Obras no Posto de Saúde Kururuzinho e Substituição do Sistema de Distribuição de Energia e Instalação Elétrica nas Residências



Figura 03: Detalhe das obras no interior do posto de saúde



Figura 04: Logística entrega gerador de energia Aldeia Kururuzinho.



Figura 05: Indígenas colaborando com transporte do gerador



Figura 06: Detalhes do gerador no local definitivo



Figura 07: Gerador no interior do galpão construído para protegê-lo



Figura 08: Instalação elétrica nas residências

6.9. Tabelas

6.9.1. Equipamento para o Posto de Saúde Kururuzinho

Posto de Saúde Kururuzinho - DSEI Kayapó (MT) - Equipamentos		
Item	Equipamento	Qtde
1	Adipometro	1
2	Alavanca tipo Seldin direita nº 01	5
3	Alavanca tipo Seldin esquerda nº 01	5
4	Alveolótomo	3
5	Amalgamador 110/220v	1
6	Aplicador cimento hidróxido de cálcio Ângulo - duplo	3
7	Armário com divisórias Odontológicas	1
8	Armário de Aço com Chave	2
9	Armário Odontoplay	1
10	Arquivo de Aço	2
11	Autoclave Horizontal até 45 litros 110 ou 220 v escolher voltagem	1
12	Autoclave Horizontal até 45 litros 110 ou 220 v escolher voltagem	1
13	Balança Antropométrica 110 ou 220 v escolher voltagem	1
14	Balança Pediátrica 110 ou 220 v escolher voltagem	1
15	Balança Portátil Digital	1
16	Bandeja de Aço Inox	3
17	Bandeja em aço inoxidável com 22x17x1,5 AC 038	3
18	Berço cama infantil	1
19	Brunidor odontológico n. 29	3
20	Brunidor odontológico n. 33	3
21	Cabo para bisturi nº 03	3
22	Cabo para espelho plano nº 5	5
23	Cadeira de Roda	1
24	Cadeira Giratória	8
25	Cadeira Odontológica Gnatus (Completa) 110 ou 220 v escolher voltagem	1
26	Cadeiras para sala espera	12
27	Carrinho de Curativo	1
28	Cinzel tipo goiva	3
29	Colchão Solteiro	2
30	Comadre de Aço Inox	1
31	Compasso de Wilis	1
32	Compressor Odontológico 110 ou 220 v escolher voltagem	1
33	Condensador de amálgama nº 01	3

Posto de Saúde Kururuzinho - DSEI Kayapó (MT) - Equipamentos		
34	Condensador de amálgama nº 02	3
35	Conjunto com três alavancas odonto retas em aço inoxidável (nº 301, 302 e 303)	3
36	Cubarin de Aço Inox	3
37	Cureta periodontal tipo Gracey Nº 11/12	3
38	Cureta periodontal tipo Gracey Nº 5/6	3
39	Cureta periodontal tipo Gracey Nº 7/8	3
40	Cureta periodontal tipo Gracey Nº 9/10	3
41	Cureta periodontal tipo MacCall nº 13/14	3
42	Divãs Clínicos	2
43	Escada de Ferro de 2 degraus	2
44	Escrivaninha	8
45	Esfignomanômetro	2
46	Esfignomanômetro Infantil	2
47	Espátula Lecron	3
48	Espátula nº 7	3
49	Espátula para alginato	3
50	Espátula para gesso	2
51	Estadiômetro	1
52	Estante de Aço	3
53	Estetoscópio Adulto	2
54	Estetoscópio Infantil	2
55	Estojo inox com tampa 18 x 08 x 05 cm	3
56	Estojo inox com tampa 36 x22 x09	3
57	Foco 110 ou 220 v escolher voltagem	1
58	Fotopolimerizador 110 ou 220 v escolher voltagem	1
59	Glicosímetro	2
60	Grau de borracha	2
61	Hemocue	1
62	Inalador	1
63	Jato de Bicarbonato + Ultrasson 110 ou 220 v escolher voltagem	1
64	Jode de modeiras para desdentado total adulto	2
65	Kit de Pontas	1
66	Kit de Curativo	3
67	Lixeira de Aço Inox (30 litros)	5
68	Longarina	3
69	Maca	1
70	Mesa Auxiliar	1

Posto de Saúde Kururuzinho - DSEI Kayapó (MT) - Equipamentos		
71	Mesa Ginecológica	1
72	Micro Motor 110 ou 220 v escolher voltagem	1
73	Microscópio	1
74	Mocho com escosto	1
75	Negatoscópio 110 ou 220 v escolher voltagem	1
76	Otoscópio	1
77	Papagaio de Aço Inox	1
78	Pinça cirúrgica tipo Kelly	3
79	Pinça clínica odontológica	3
80	Pinça Kelly Reta	3
81	Pinça Reta Dente de Rato'	3
82	Porta agulha tipo Mathieu com 14 cm de comp.	3
83	Porta amálgama em aço inoxidável	3
84	Porta matriz tipo Tofflemire em aço inoxidável	3
85	Potes Médio para Gazes em Aço Inox	3
86	Raio X Odontológico 110 ou 220 v escolher voltagem	1
87	Régua Antropométrica	1
88	Seladora 110 ou 220 v escolher voltagem	1
89	Seringa carpule	5
90	Sindesmótomo	3
91	Sonar	1
92	Sonda exploradora nº 05	5
93	Suporte de Braço	1
94	Suporte para Soro	2
95	Termômetro Digital	3
96	Tesoura de Aço Média	3
97	Tesoura ponta curva, tipo íris, 11,5 cm	3
98	Tesoura ponta reta, tipo íris, 11,5 cm	3
99	Aparelho de DVD	1
100	Ar Condicionado Split Samsung de 9000 BTU	4
101	Fogão Atlas 04 Bocas	1
102	Freezer 450 Litros	1
103	Geladeira Continental 337 Litros	1
104	Televisão 32" LED LG	1
105	Data Show	1
106	Estabilizador de energia	3
107	Quadro Branco 1.00 X 0,60	1

6.9.2. Materiais Pactuação Distrito Sanitário Especial Indígena - DSEI / Kaiapó (MT).

Distrito Sanitário Especial Indígena - DSEI / Kaiapó (MT)		
Item	Equipamento	Qtde
1	Pick-up cabine dupla	1
2	Caminhão 3/4 + carroceria de madeira	1
3	Canoa de Alumínio 10.4m soldado	2
4	Canoa de Alumínio 7.4m soldado	4
5	Motor de popa – 40 HP	1
6	Motor de popa – 25 HP	1
7	Microscópio Bacteriológico Diagnóstico	3
8	Microscópio Bacteriológico Entomologia	1
9	Microscópio Entomológico (Lupa)	1
10	Bateria Solar 85A – para adaptação dos microscópios itinerante	3
11	Sistema de energia solar 85w com bateria de 100A e controlador de carga (placa solar)	4
12	Bomba Fog	2
13	Microcomputador – completo	1
14	GPS (entomologia/localidades)	2

Tabela 02: Pactuação Distrito Sanitário Especial Indígena - DSEI / Kaiapó (MT).

6.9. Materiais Pactuação Distrito Sanitário Especial Indígena - DSEI / Rio Tapajós (PA).

Distrito Sanitário Especial Indígena - DSEI / Rio Tapajós (PA)		
Item	Equipamento	Qtde
1	Pick-up cabine dupla	1
2	Caminhão 3/4 + carroceria de madeira	1
3	Canoa de Alumínio 10.4m soldado	1
4	Canoa de Alumínio 7.4m soldado	5
5	Canoa de Alumínio 6.4m soldado	10
6	Motor a diesel 5HP com rabeta completa com luva universal	10
7	Motor de popa – 40 HP	1
8	Motor de popa – 15 HP	5
9	Microscópio Bacteriológico Diagnóstico	4
10	Microscópio Bacteriológico Entomologia	1
11	Microscópio Entomológico (Lupa)	1
12	Bateria Solar 85A – para adaptação dos microscópios itinerante	4
13	Sistema de energia solar 85w com bateria de 100A e controlador de carga (placa solar)	9

Distrito Sanitário Especial Indígena - DSEI / Rio Tapajós (PA)		
14	Bomba Fog	2
15	Microcomputador – completo	2
16	GPS (entomologia/localidades)	3

Tabela 03: Pactuação Distrito Sanitário Especial Indígena - DSEI / Rio Tapajós (PA).

6. Anexos

6.1. Ofício n.º 264/2013/DPDS-FUNA-MJ - Complementação PBAIs

6.2. Carta CHTP 168/2013 - Envio do PBAI Apiaká para aprovação

6.3. Carta CHTP 191/2013 - Envio do PBAI Kayabi para aprovação

6.4. Carta CHTP 235/2013 - Envio do Plano de Trabalho do Programa de Educação Ambiental Indígena e Programa de Interação e Comunicação Social Indígena

6.5. Carta CHTP 115/2013 - Solicitação de Autorização de captura, coleta e transporte de material biológico

6.6. Carta CHTP 126/2013 - Solicitação de Aprovação do Plano de Trabalho

6.7. Plano de Trabalho do Programa de Monitoramento da Ictiofauna Indígena e Programa de Monitoramento Limnológico e Qualidade da Água Indígena

6.8. Relatório Fotográfico

6.8.1. Construção do Posto de Saúde da Aldeia Kururuzinho



Figura 01: Placa com informações da Obra



Figura 02: Obra do Posto de Saúde

6.8.2. Obras no Posto de Saúde Kururuzinho e Substituição do Sistema de Distribuição de Energia e Instalação Elétrica nas Residências



Figura 03: Detalhe das obras no interior do posto de saúde



Figura 04: Logística entrega gerador de energia Aldeia Kururuzinho.



Figura 05: Indígenas colaborando com transporte do gerador



Figura 06: Detalhes do gerador no local definitivo



Figura 07: Gerador no interior do galpão construído para protegê-lo



Figura 08: Instalação elétrica nas residências

6.9. Tabelas

6.9.1. Equipamento para o Posto de Saúde Kururuzinho

Posto de Saúde Kururuzinho - DSEI Kayapó (MT) - Equipamentos		
Item	Equipamento	Qtde
1	Adipometro	1
2	Alavanca tipo Seldin direita nº 01	5
3	Alavanca tipo Seldin esquerda nº 01	5
4	Alveolótomo	3
5	Amalgamador 110/220v	1
6	Aplicador cimento hidróxido de cálcio Ângulo - duplo	3
7	Armário com divisórias Odontológicas	1
8	Armário de Aço com Chave	2
9	Armário Odontoplay	1
10	Arquivo de Aço	2
11	Autoclave Horizontal até 45 litros 110 ou 220 v escolher voltagem	1
12	Autoclave Horizontal até 45 litros 110 ou 220 v escolher voltagem	1
13	Balança Antopométrica 110 ou 220 v escolher voltagem	1
14	Balança Pediátrica 110 ou 220 v escolher voltagem	1
15	Balança Portátil Digital	1
16	Bandeja de Aço Inox	3
17	Bandeja em aço inoxidável com 22x17x1,5 AC 038	3
18	Berço cama infantil	1
19	Brunidor odontológico n. 29	3
20	Brunidor odontológico n. 33	3
21	Cabo para bisturi nº 03	3
22	Cabo para espelho plano nº 5	5
23	Cadeira de Roda	1
24	Cadeira Giratória	8
25	Cadeira Odontológica Gnatus (Completa) 110 ou 220 v escolher voltagem	1
26	Cadeiras para sala espera	12
27	Carrinho de Curativo	1
28	Cinzel tipo goiva	3
29	Colchão Solteiro	2
30	Comadre de Aço Inox	1
31	Compasso de Willis	1
32	Compressor Odontológico 110 ou 220 v escolher voltagem	1
33	Condensador de amálgama nº 01	3

Posto de Saúde Kururuzinho - DSEI Kayapó (MT) - Equipamentos		
34	Condensador de amálgama nº 02	3
35	Conjunto com três alavancas odonto retas em aço inoxidável (nº 301, 302 e 303)	3
36	Cubarin de Aço Inox	3
37	Cureta periodontal tipo Gracey Nº 11/12	3
38	Cureta periodontal tipo Gracey Nº 5/6	3
39	Cureta periodontal tipo Gracey Nº 7/8	3
40	Cureta periodontal tipo Gracey Nº 9/10	3
41	Cureta periodontal tipo MacCall nº 13/14	3
42	Divãs Clínicos	2
43	Escada de Ferro de 2 degraus	2
44	Escrivaninha	8
45	Esignomanômetro	2
46	Esignomanômetro Infantil	2
47	Espátula Lecron	3
48	Espátula nº 7	3
49	Espátula para alginato	3
50	Espátula para gesso	2
51	Estadiômetro	1
52	Estante de Aço	3
53	Estetoscópio Adulto	2
54	Estetoscópio Infantil	2
55	Estojo inox com tampa 18 x 08 x 05 cm	3
56	Estojo inox com tampa 36 x22 x09	3
57	Foco 110 ou 220 v escolher voltagem	1
58	Fotopolimerizador 110 ou 220 v escolher voltagem	1
59	Glicosímetro	2
60	Grau de borracha	2
61	Hemocue	1
62	Inalador	1
63	Jato de Bicarbonato + Ultrasson 110 ou 220 v escolher voltagem	1
64	Jode de modeiras para desdentado total adulto	2
65	Kit de Pontas	1
66	Kit de Curativo	3
67	Lixeira de Aço Inox (30 litros)	5
68	Longarina	3
69	Maca	1
70	Mesa Auxiliar	1

Posto de Saúde Kururuzinho - DSEI Kayapó (MT) - Equipamentos		
71	Mesa Ginecológica	1
72	Micro Motor 110 ou 220 v escolher voltagem	1
73	Microscópio	1
74	Mocho com escosto	1
75	Negatoscópio 110 ou 220 v escolher voltagem	1
76	Otoscópio	1
77	Papagaio de Aço Inox	1
78	Pinça cirúrgica tipo Kelly	3
79	Pinça clínica odontológica	3
80	Pinça Kelly Reta	3
81	Pinça Reta Dente de Rato'	3
82	Porta agulha tipo Mathieu com 14 cm de comp.	3
83	Porta amálgama em aço inoxidável	3
84	Porta matriz tipo Tofflemire em aço inoxidável	3
85	Potes Médio para Gazes em Aço Inox	3
86	Raio X Odontológico 110 ou 220 v escolher voltagem	1
87	Régua Antropométrica	1
88	Seladora 110 ou 220 v escolher voltagem	1
89	Seringa carpule	5
90	Sindesmótomo	3
91	Sonar	1
92	Sonda exploradora nº 05	5
93	Suporte de Braço	1
94	Suporte para Soro	2
95	Termômetro Digital	3
96	Tesoura de Aço Média	3
97	Tesoura ponta curva, tipo íris, 11,5 cm	3
98	Tesoura ponta reta, tipo íris, 11,5 cm	3
99	Aparelho de DVD	1
100	Ar Condicionado Split Samsung de 9000 BTU	4
101	Fogão Atlas 04 Bocas	1
102	Freezer 450 Litros	1
103	Geladeira Continental 337 Litros	1
104	Televisão 32" LED LG	1
105	Data Show	1
106	Estabilizador de energia	3
107	Quadro Branco 1.00 X 0,60	1

6.9.2. Materiais Pactuação Distrito Sanitário Especial Indígena - DSEI / Kaiapó (MT).

Distrito Sanitário Especial Indígena - DSEI / Kaiapó (MT)		
Item	Equipamento	Qtde
1	Pick-up cabine dupla	1
2	Caminhão 3/4 + carroceria de madeira	1
3	Canoa de Alumínio 10.4m soldado	2
4	Canoa de Alumínio 7.4m soldado	4
5	Motor de popa – 40 HP	1
6	Motor de popa – 25 HP	1
7	Microscópio Bacteriológico Diagnóstico	3
8	Microscópio Bacteriológico Entomologia	1
9	Microscópio Entomológico (Lupa)	1
10	Bateria Solar 85A – para adaptação dos microscópios itinerante	3
11	Sistema de energia solar 85w com bateria de 100A e controlador de carga (placa solar)	4
12	Bomba Fog	2
13	Microcomputador – completo	1
14	GPS (entomologia/localidades)	2

Tabela 02: Pactuação Distrito Sanitário Especial Indígena - DSEI / Kaiapó (MT).

6.9.3. Materiais Pactuação Distrito Sanitário Especial Indígena - DSEI / Rio Tapajós (PA).

Distrito Sanitário Especial Indígena - DSEI / Rio Tapajós (PA)		
Item	Equipamento	Qtde
1	Pick-up cabine dupla	1
2	Caminhão 3/4 + carroceria de madeira	1
3	Canoa de Alumínio 10.4m soldado	1
4	Canoa de Alumínio 7.4m soldado	5
5	Canoa de Alumínio 6.4m soldado	10
6	Motor a diesel 5HP com rabeta completa com luva universal	10
7	Motor de popa – 40 HP	1
8	Motor de popa – 15 HP	5
9	Microscópio Bacteriológico Diagnóstico	4
10	Microscópio Bacteriológico Entomologia	1
11	Microscópio Entomológico (Lupa)	1
12	Bateria Solar 85A – para adaptação dos microscópios itinerante	4
13	Sistema de energia solar 85w com bateria de 100A e controlador de carga (placa solar)	9

Distrito Sanitário Especial Indígena - DSEI / Rio Tapajós (PA)		
14	Bomba Fog	2
15	Microcomputador – completo	2
16	GPS (entomologia/localidades)	3

Tabela 03: Pactuação Distrito Sanitário Especial Indígena - DSEI / Rio Tapajós (PA).