

*Hidrelétrica*

**TELES PIRES**

**COMPANHIA HIDRELÉTRICA  
TELES PIRES**

## **COMPANHIA HIDRELÉTRICA TELES PIRES (CHTP)**

**CONSÓRCIO RESPONSÁVEL PELA USINA HIDRELÉTRICA TELES PIRES**

### **LEILÃO DA USINA HIDRELÉTRICA TELES PIRES (2010)**

**NEOENERGIA**

**50,1%**

**ELETROBRAS  
FURNAS**

**24,5%**

**ELETROBRAS  
ELETROSUL**

**24,5%**

**ODEBRECHT**

**0,9%**

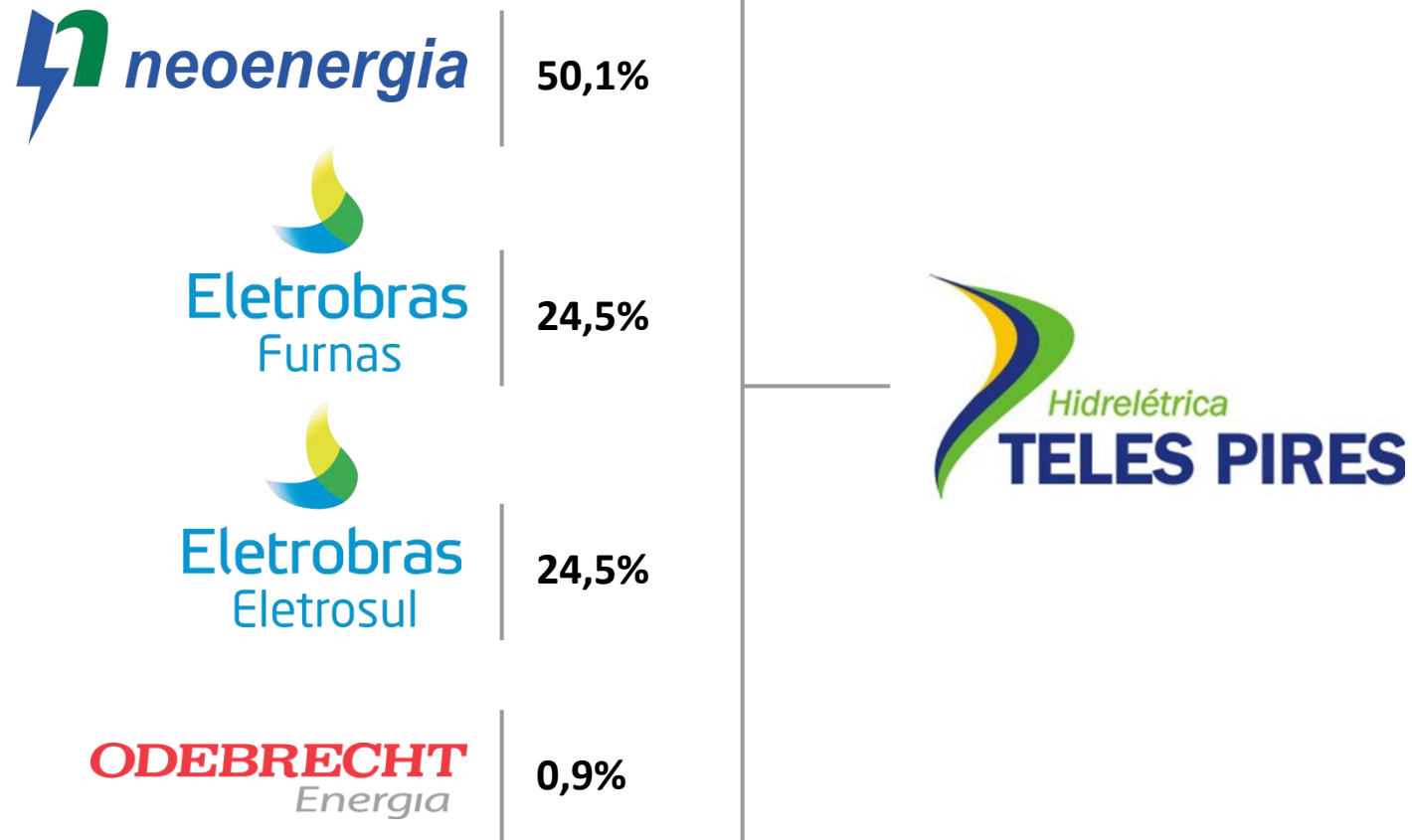


**COMPANHIA HIDRELÉTRICA TELES PIRES**

**Arrematada pelo menor valor da história do setor hidrelétrico do Brasil, por apenas R\$ 58,35 MW hora.**

## O EMPREENDIMENTO – USINA HIDRELÉTRICA TELES PIRES

### GRUPO INVESTIDOR



## O EMPREENDIMENTO – USINA HIDRELÉTRICA TELES PIRES

### GRUPO CONSTRUTOR



Obras Civas e Montagem Eletromecânica

Engenharia Contratada:

Inter**techne**



Fornecimentos Eletromecânicos

**VOITH**

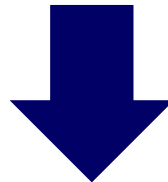
Fornecimentos Eletromecânicos

**ALSTOM**

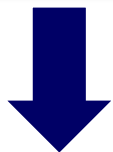
## **PROJETO BÁSICO AMBIENTAL (PBA)**

**USINA HIDRELÉTRICA TELES PIRES**

## **PROJETO BÁSICO AMBIENTAL (PBA) UHE TELES PIRES**



### **44 Programas Ambientais**



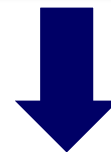
**01 Programa  
Gerencial**



**27 Programas de  
Meio Ambiente**



**11 Programas  
Socioeconômicos**



**05 Programas  
Multidisciplinares**



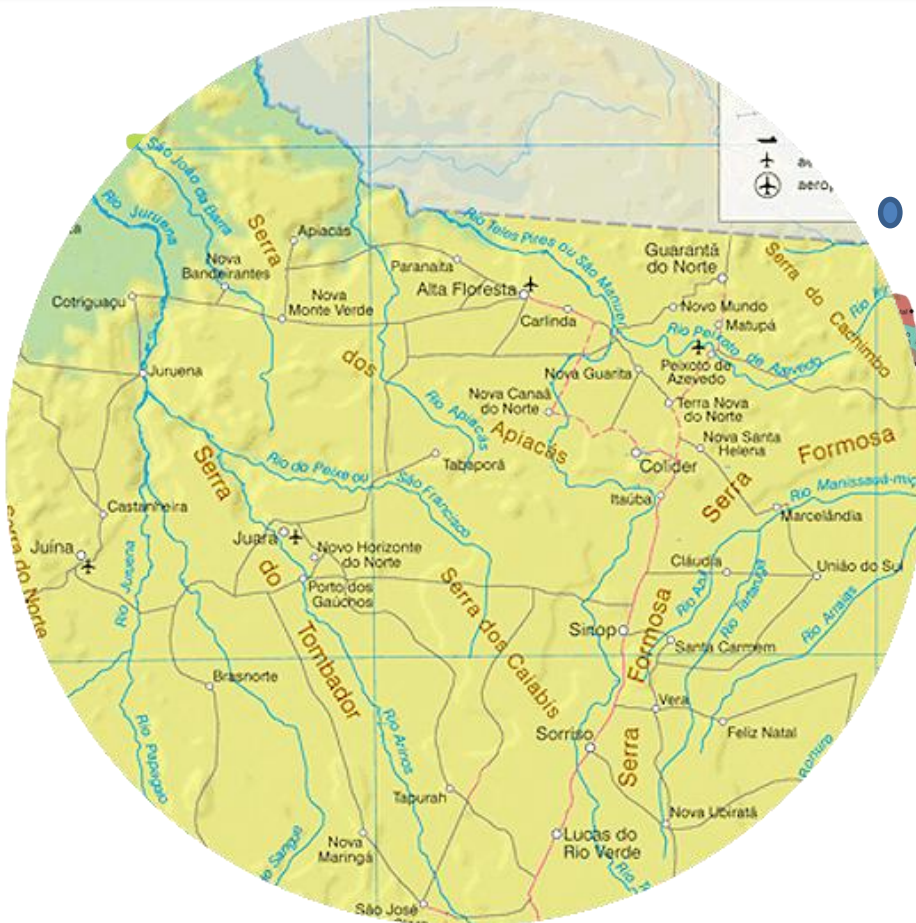
## O EMPREENDIMENTO

### PRINCIPAIS CARACTERÍSTICAS

- Potência Instalada: 1820 MW;
- Garantia Física: 915,4 MW médios;
- Tipo de Turbina: Francis de Eixo Vertical, 5 unidades de 364 MW;
- Queda Bruta: 59,00 metros;
- Nível d'água (NA) Máximo Normal: El. 220,44;
- Nível d'água (NA) Mínimo Jusante: El. 161,00;
- Cheia de Projeto: 13.704 m<sup>3</sup>/s (Vertedouro - TR 10.000 anos);
- Área do Reservatório: 150 km<sup>2</sup> (0,082 km<sup>2</sup>/MW);
- Área de Inundação: 95 km<sup>2</sup> (0,052 km<sup>2</sup>/MW). - 73,5km<sup>2</sup> em Paranaíta e 21,5km<sup>2</sup> em Jacareacanga

## O EMPREENDIMENTO

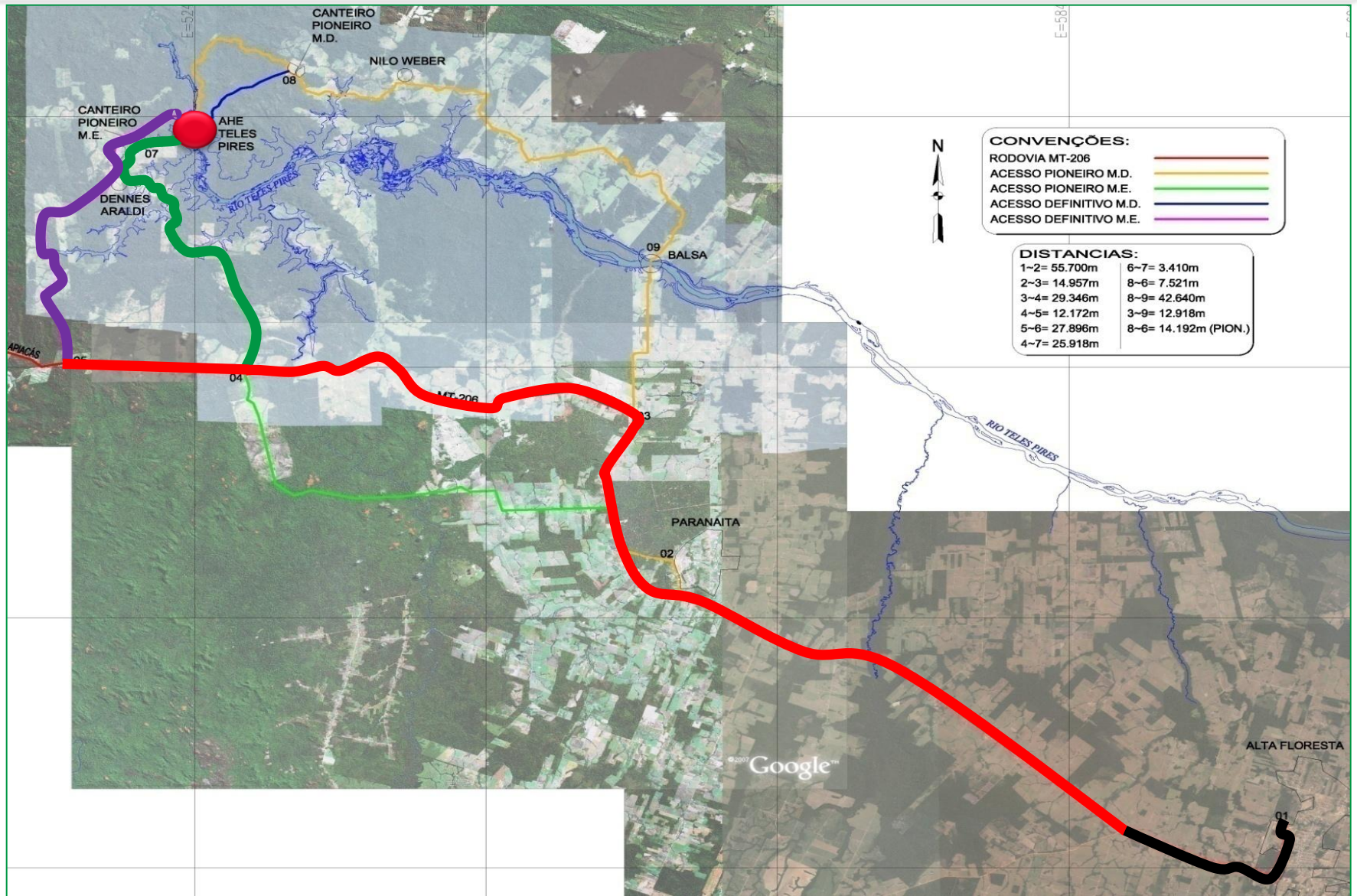
### LOCALIZAÇÃO



#### PRINCIPAIS DISTÂNCIAS:

Cuiabá – Alta Floresta	805 km
Alta Floresta – Paranaíta	55 km
Paranaíta – UHE Teles Pires	85 km

# ACESSOS EXISTENTES





## **PROJETO BÁSICO AMBIENTAL - PBA**

### **PROGRAMAS E PLANOS SOCIOECONÔMICOS**

**Programa de Contratação e Desmobilização de Mão de Obra**

**Programa de Controle e Prevenção de Doenças**

**Plano de Ação e Controle da Malária**

**Programa de Reforço à Infraestrutura e aos Equipamentos Sociais**

**Programa de Apoio à Reinserção e Fomento das Atividades Econômicas Locais**

**Programa de Apoio à Revitalização e Incremento da Atividade de Turismo**

**Plano de Desenvolvimento dos Territórios dos Municípios de Paranaíta, Alta Floresta e Jacareacanga**

**Programa de Interação e Comunicação Social**

**Programa de Educação Ambiental**

**Programa de Monitoramento da Atividade Pesqueira**

**Plano Ambiental de Conservação e Uso do Entorno do Reservatório Artificial da UHE Teles Pires – PACUERA**

# Programa de Educação Ambiental



# Programa de Educação Ambiental

## OBJETIVO PRINCIPAL

- Sensibilização e a transmissão de informações sobre o uso sustentável da área de entorno do futuro reservatório da UHE Teles Pires, visando à transformação de atitudes e a introdução de valores de respeito aos bens ambientais da localidade.

## ATIVIDADES

- **Projeto I** – Educação Ambiental e Desenvolvimento Sustentável Direcionado a População da All;
- **Projeto II** - Projeto de Gestão dos Resíduos Sólidos;
- **Projeto III** – Educação Ambiental nas Escolas.

## EXECUTOR



**WALM Engenharia e Tecnologia Ambiental  
Ltda.**