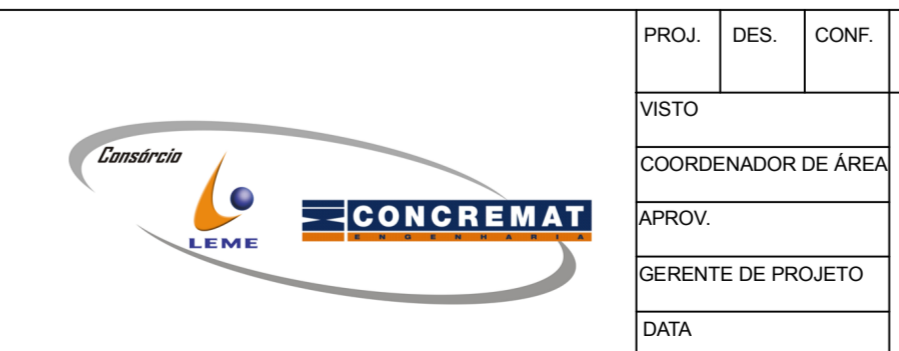
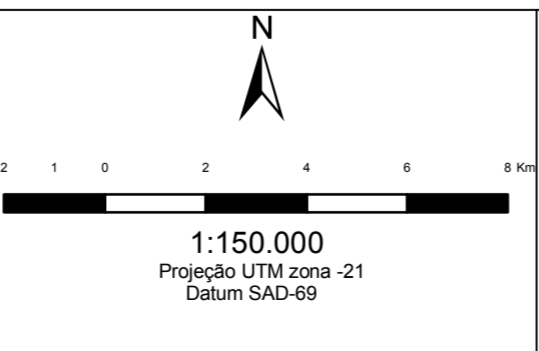


- Convenções Cartográficas**
- Limite Estadual
 - Sedes Municipais
 - Acessos
 - Drenagem
 - Barramentos
 - Hidrografia Principal
 - Área Diretamente Afetada
 - Área de Influência Direta
 - Área de Influência Indireta
 - Hidrografia
 - Ilhas
 - Reservatório
- CLASSE**
- Corpos d'água
 - Floresta Ombrófila Densa
 - Floresta Estacional
 - Floresta Aluvial
 - Uso Antrópico



- REFERÊNCIAS
- Malha Rodoviária Digital do Estado do Mato Grosso escala 1:250.000 - SEPLAN 2002.
 - Rede Hidrográfica Digital do estado do Mato Grosso escala 1:250.000 - SEPLAN 2002.
 - Base Cartográfica Digital da Amazônia Legal escala 1:250.000 - IBGE 2000.
 - Limites Digitais das Unidades de Conservação e Terras Indígenas - SEPLAN 2002.
 - Imagens CBERS Julho/2008.
 - Malha Municipal Digital IBGE/2005.



PROJ.	DES.	CONF.	ESTUDO DE IMPACTO AMBIENTAL DA UHE TELES PIRES	
VISTO			Compartimentação do reservatório para a modelagem matemática da Qualidade da Água	Nº Ilustração 1.4.1-2
COORDENADOR DE ÁREA				BACIA TELES PIRES
APROV.				
GERENTE DE PROJETO				
DATA				