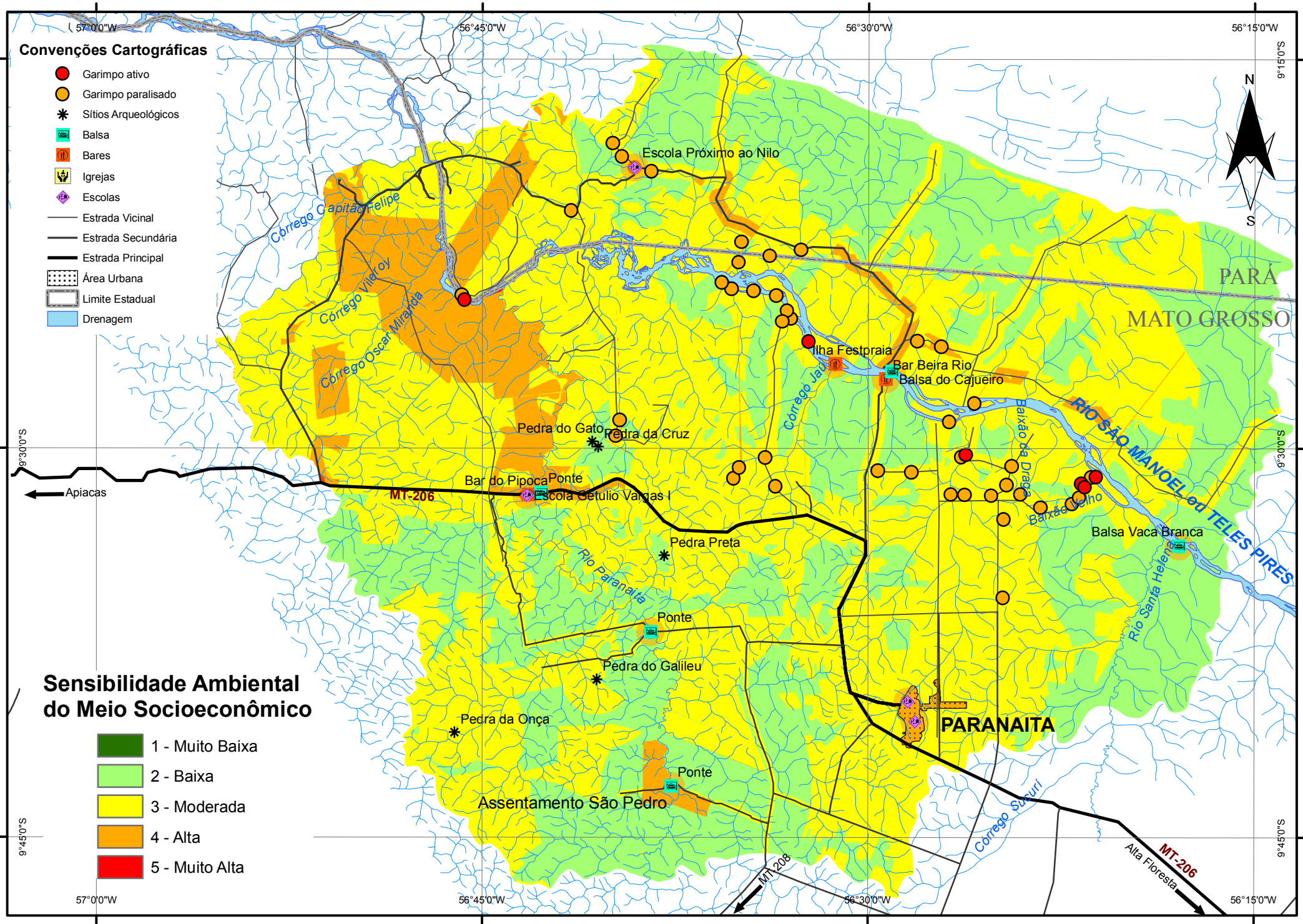


Convenções Cartográficas

- Garimpo ativo
- Garimpo paralisado
- ✱ Sítios Arqueológicos
- Balsa
- Bares
- Igrejas
- ◆ Escolas
- Estrada Vicinal
- Estrada Secundária
- Estrada Principal
- ▤ Área Urbana
- ▭ Limite Estadual
- Drenagem

Sensibilidade Ambiental do Meio Socioeconômico

- 1 - Muito Baixa
- 2 - Baixa
- 3 - Moderada
- 4 - Alta
- 5 - Muito Alta



9°30'0"S

9°30'0"S

9°45'0"S

9°45'0"S

57°0'0"W

56°45'0"W

56°30'0"W

56°15'0"W

57°0'0"W

56°45'0"W

56°30'0"W

56°15'0"W

← Apiaças

← MT-208

← MT-206
Alta Floresta