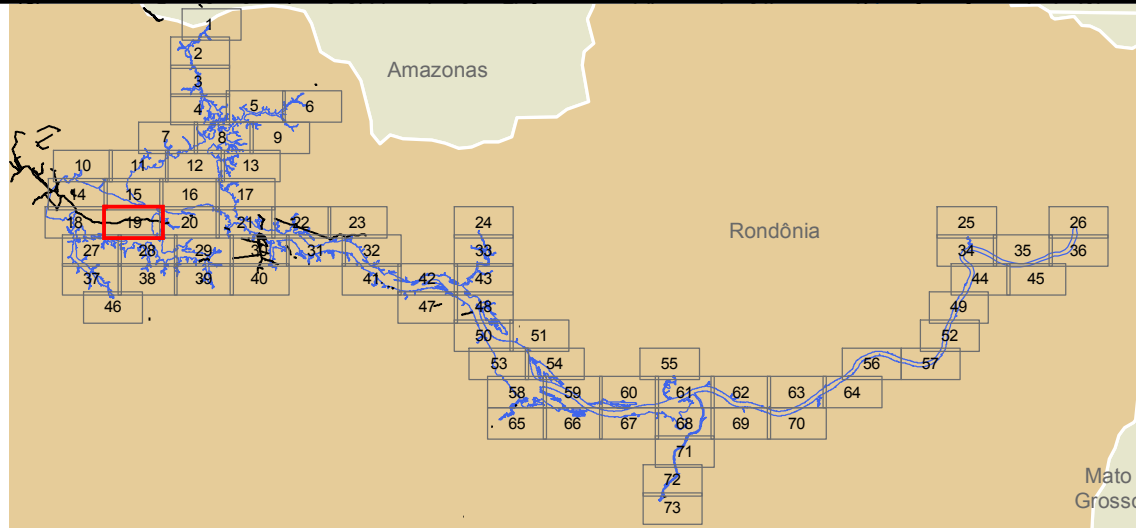


Legenda

- Vazão Média
- Mínima Reservatório
- Vazão Média
- Mínima Rio Natural
- S08, S17, S24 e S26
- Reservatório
- Edificações
- Curvas 5m
- Curvas 1m
- Hidrografia
- Pontes
- Vias
- Mosaico Ortofotos
- Areas
- Divisa Municipal
- Divisa Estadual
- Terras Indígenas
- UCS Estaduais**
- Reserva Extrativista
- Rio Preto/ Jacundá
- UCS Federal**
- Parque Nacional
- Campos Amazônicos
- Massa D'Água



Responsável 1:

JGP

Responsável 2:

JGP

Ciente:



Mapa 1:

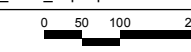
Mapa Geral

Projeto:

AHE Tabajara

IBGE - Instituto Brasileiro de Geografia e Estatística. Base Cartográfica Contínua do Brasil ao milionésimo (BCIM) versão 3.04 - Disponível em: ftp://geofp.ibge.gov.br/mapeamento_sistemtico/base_continua_ao_milionesimo/2_bcim_v3.04_dados/shapefile/BCIM_v304_MD5_shp.zip - nov. 2013

Sistema de Referência: SIRGAS 2000
Sistema de Projeção: Cônica Conforme de Lambert



Data	Escala	Mapa N°	Revisão
Setembro 2015	1:10.000	1.mxd	Ø

