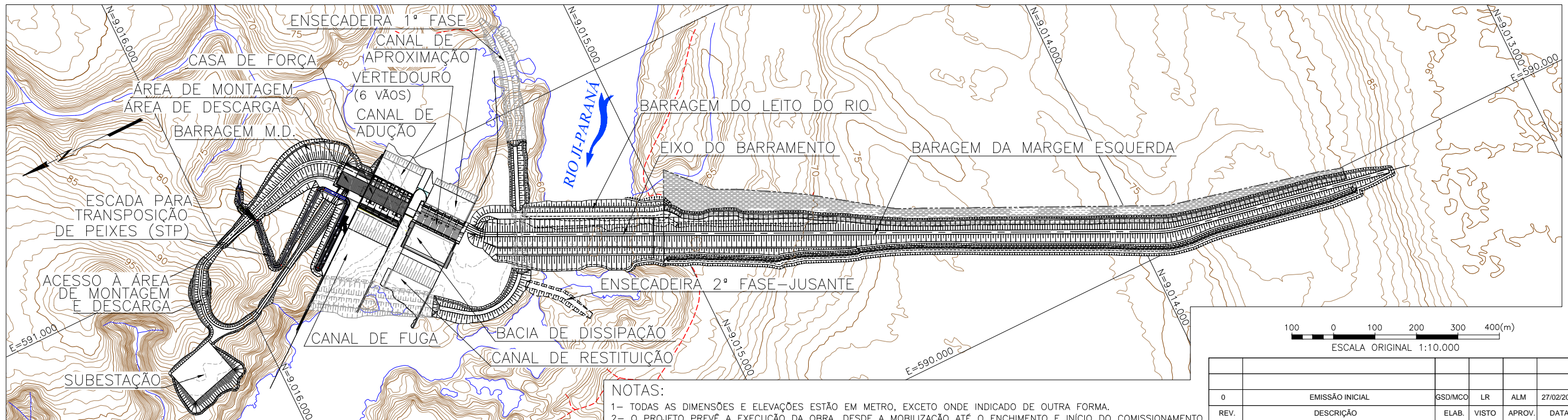


ANO 3 – DURAÇÃO: 12 MESES

- 1 – FIM DA CONCRETAGEM DAS ESTRUTURAS DA ÁREA DE DESCARGA E MONTAGEM, MURO DIVISOR E OUTROS MUROS, CASA DE FORÇA, VERTEDOURO E BACIA DE DISSIPAÇÃO;
- 2 – INÍCIO DA MONTAGEM ELETROMECÂNICA (TURBINA), FINALIZAÇÃO DAS COMPORTAS DO VERTEDOURO E CASA DE FORÇA, TRILHOS E PÓRTICOS;

- 3 – INÍCIO E FIM DO ATERRO DA BARRAGEM DA MARGEM DIREITA E DA ESPERA DA BARRAGEM NO LEITO DO RIO;
- 4 – CONCLUSÃO DO ACESSO DEFINITIVO À ÁREA DE DESCARGA E MONTAGEM;
- 5 – INÍCIO DAS OBRAS CIVIS DA SUBESTAÇÃO;
- 6 – INÍCIO DAS OBRAS DE LIGAÇÃO À SUBESTAÇÃO E LINHAS DE TRANSMISSÃO.



ANO 4 – DURAÇÃO: 6 MESES

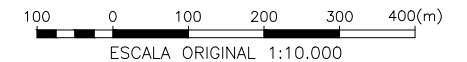
- 1 – REMOÇÃO DOS TRAMOS DE MONTANTE E JUSANTE DA ENSECADORA DE 1ª FASE, CONCOMITANTE AO LANÇAMENTO E CONCLUSÃO DAS ENSECADORAS DE 2ª FASE (MONTANTE E JUSANTE) NO LEITO DO RIO. DESVIO DO RIO POR 4 VÃOS REBAIXADOS DO VERTEDOURO;
- 2 – INÍCIO E CONCLUSÃO DA BARRAGEM DO LEITO DO RIO;
- 3 – CONCRETAGEM DAS SOLEIRAS DOS VERTEDOUROS SOBRE OS VÃOS REBAIXADOS. ENCHIMENTO DO RESERVATÓRIO;
- 4 – CONCLUSÃO DA MONTAGEM ELETROMECÂNICA (TURBINA, GERADORES E TRANSFORMADORES). COMISSIONAMENTO DAS UNIDADES GERADORAS;
- 5 – CONCLUSÃO DAS OBRAS CIVIS E DOS EQUIPAMENTOS DA SUBESTAÇÃO. CONCLUSÃO DA LIGAÇÃO (LINHA DE TRANSMISSÃO). GERAÇÃO COMERCIAL.

NOTAS:

- 1- TODAS AS DIMENSÕES E ELEVAÇÕES ESTÃO EM METRO, EXCETO ONDE INDICADO DE OUTRA FORMA.
- 2- O PROJETO PREVÊ A EXECUÇÃO DA OBRA, DESDE A MOBILIZAÇÃO ATÉ O ENCHIMENTO E INÍCIO DO COMISSIONAMENTO PARA GERAÇÃO COMERCIAL, NO PRAZO DE 42 MESES, SEMPRE LEVANDO EM CONTA O INÍCIO DO PRIMEIRO ANO REFERENCIAL.
- 3- O ANO REFERENCIAL É O PERÍODO DO INÍCIO DE ABRIL AO FIM DE MARÇO DO ANO CRONOLÓGICO SEGUINTE. ESSE É O PERÍODO QUE DEVERÁ SER CONSIDERADO NAS ETAPAS (ANOS 1 A 4), SENDO O ANO REFERENCIAL AJUSTADO ÀS CONDIÇÕES HIDROLÓGICAS DO RIO.
- 4- PARA AS ETAPAS DOS ANOS 1 E 2 VER DESENHO TAB-EV-GE-DE-011-0 (PJ0874-V-R31-GR-DE-017-0).
- 5- OS ANOS 1 A 3 CORRESPONDEM À 1ª FASE DE DESVIO, QUANDO O RIO ESTARÁ DESVIADO PELO CANAL DA MARGEM ESQUERDA. O ANO 4 CORRESPONDE À 2ª FASE DE DESVIO, QUANDO O RIO ESTARÁ DESVIADO INICIALMENTE POR 4 VÃOS REBAIXADOS DO VERTEDOURO, QUE DEVERÃO SER CONCRETADOS 2 A 2 DURANTE O PERÍODO SECO. PARA UMA DESCRIÇÃO MAIS DETALHADA DAS OPERAÇÕES DE DESVIO, VER OS ÍTEMS 13.1.2 E 13.6.3 DO RELATÓRIO FINAL TAB-EV-GL-RT-001-00 (PJ0874-V-R00-GR-RL-001-0).

REFERÊNCIAS:

- TAB-EV-GE-DE-011-0 (PJ0874-V-R31-GR-DE-017-0) – ESTUDOS FINAIS – SEQUÊNCIA CONSTRUTIVA ANOS 1 E 2 – PLANTA.
- TAB-EV-GL-RT-001-00 (PJ0874-V-R00-GR-RL-001-0) – ESTUDOS DE VIABILIDADE – RELATÓRIO FINAL.



REV.	DESCRIÇÃO	ELAB.	VISTO	APROV.	DATA
0	EMISSÃO INICIAL	GSD/MCO	LR	ALM	27/02/2015



AHE TABAJARA
ESTUDOS DE VIABILIDADE

ELABORADO: GSD/MCO	VISTO: LR	DESENHO: ESTUDOS FINAIS	ESCALA: 1: 10.000
DESENHO: AFN	APROVADO: ALM	SEQUÊNCIA CONSTRUTIVA	DATA ATUAL: 27/02/2015
VERIFICADO: ASP	DATA INICIAL: 27/02/2015	ANOS 3 E 4 - PLANTA	FOLHA: -
No. DOCUMENTO EMPREENDEDOR: TAB-EV-GE-DE-012		No. DOCUMENTO PCE: PJ0874-V-R31-GR-DE-018	REV: 0