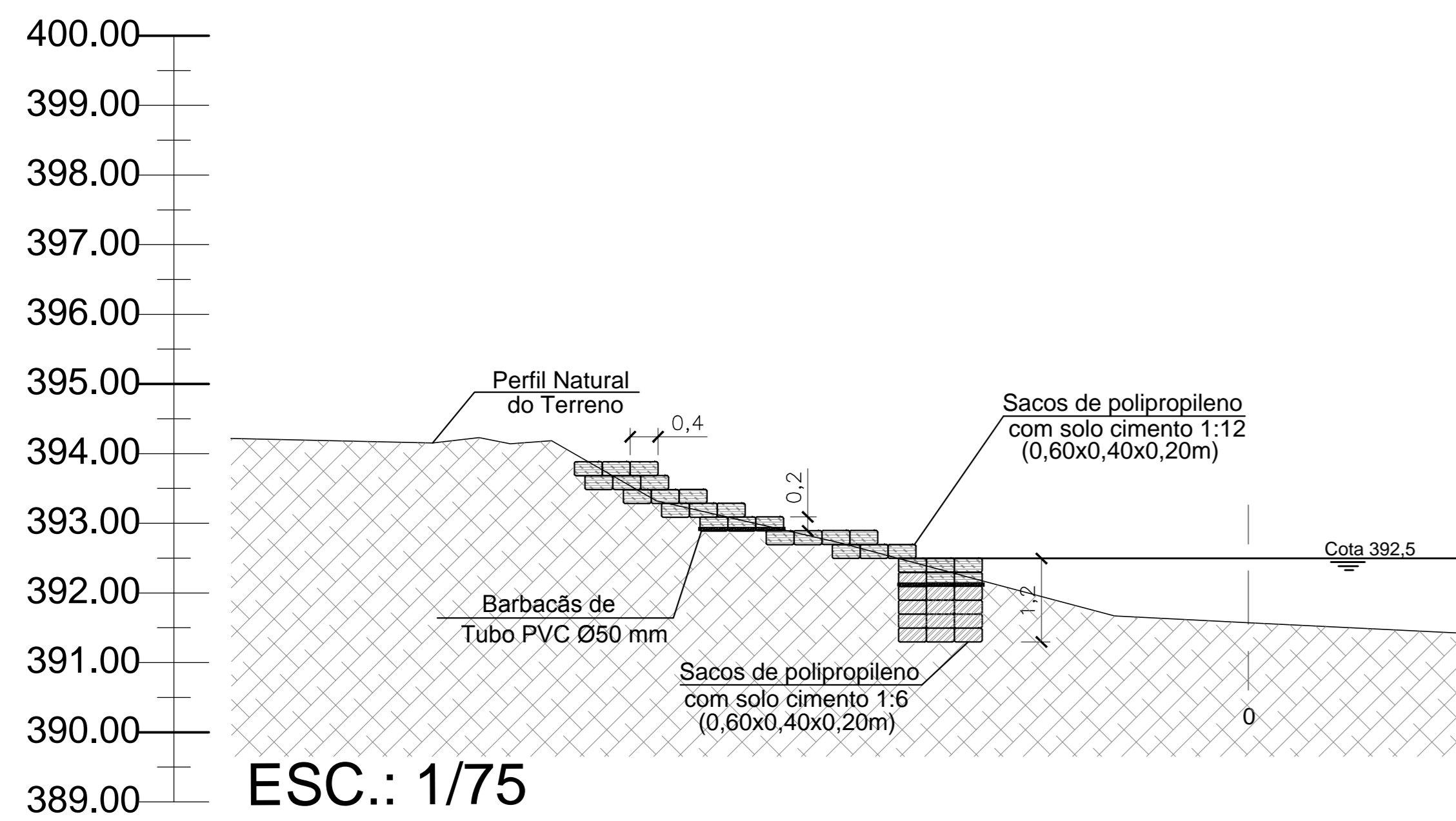
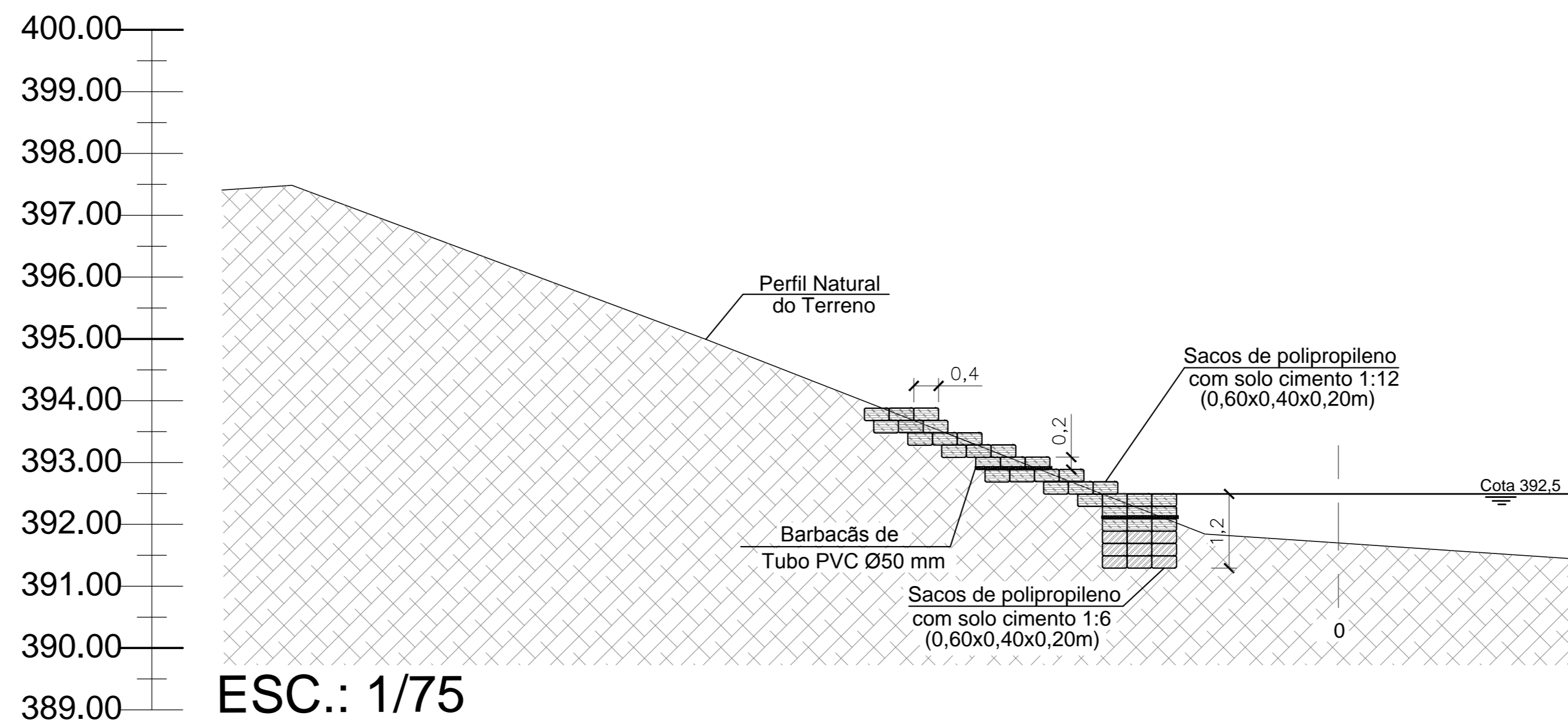


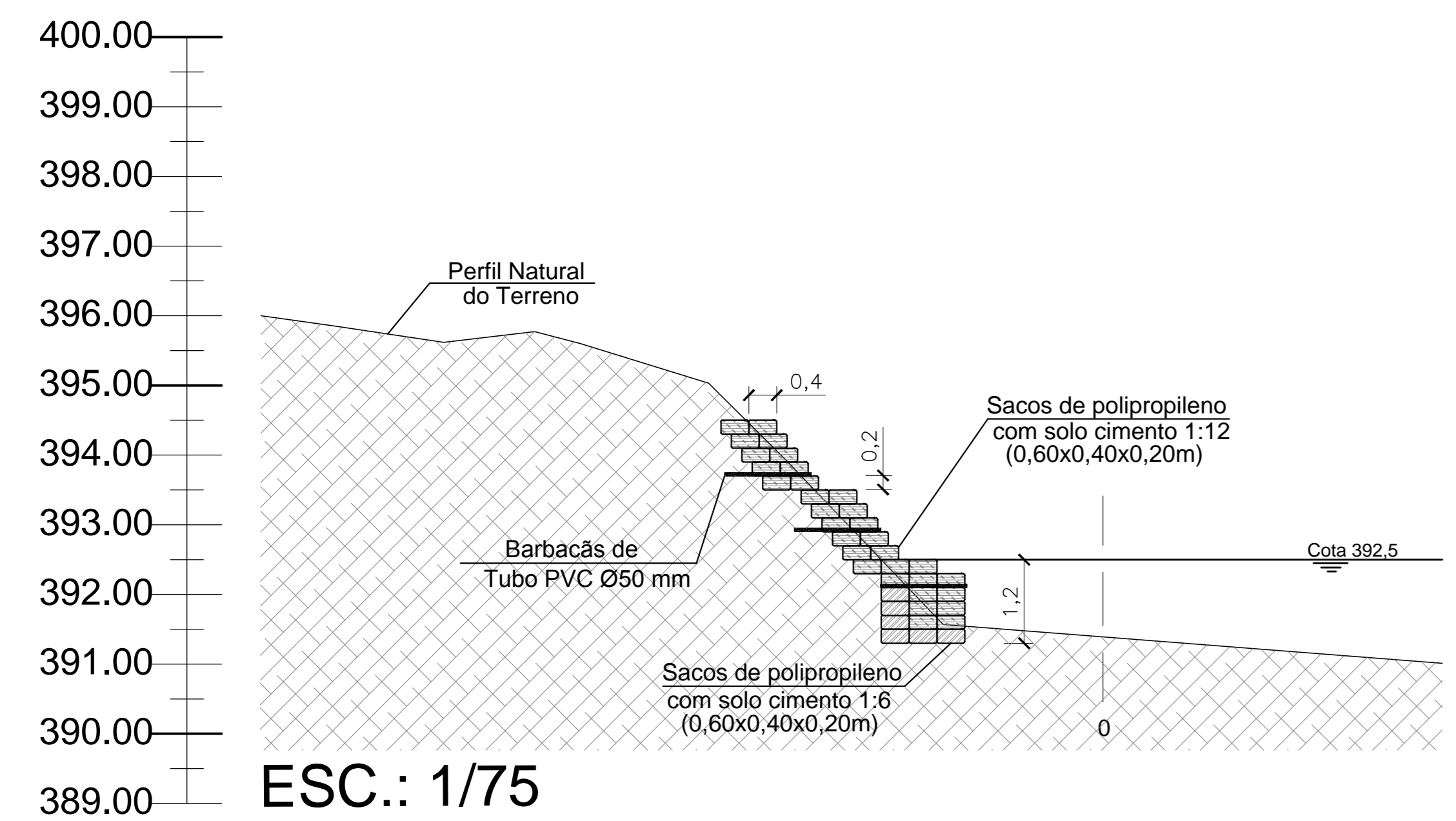
0+050



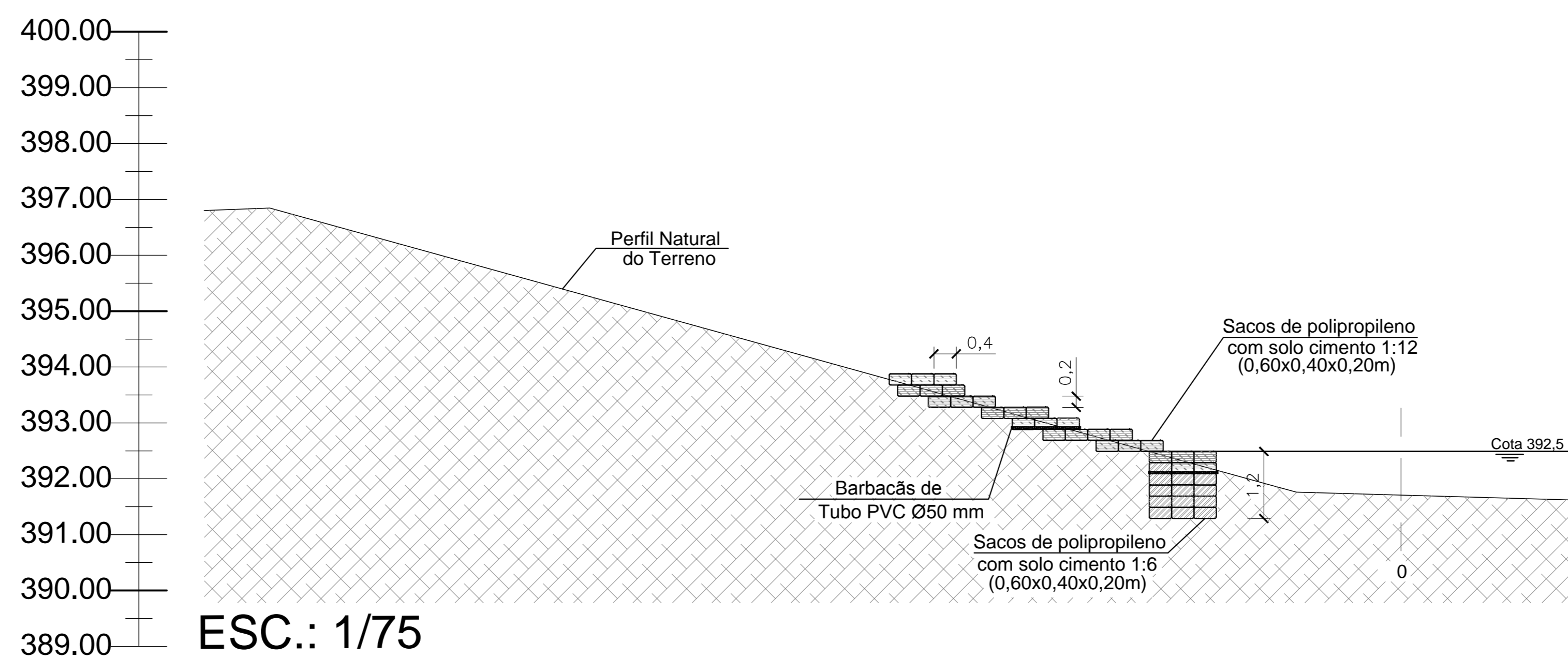
0+200



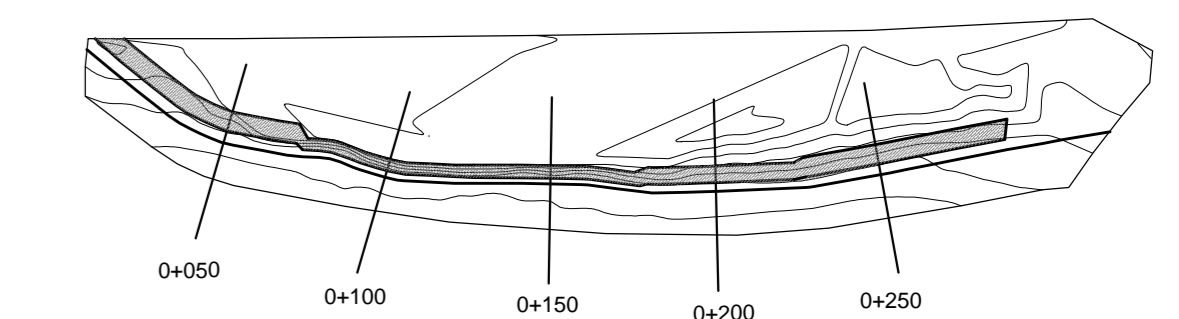
0+100



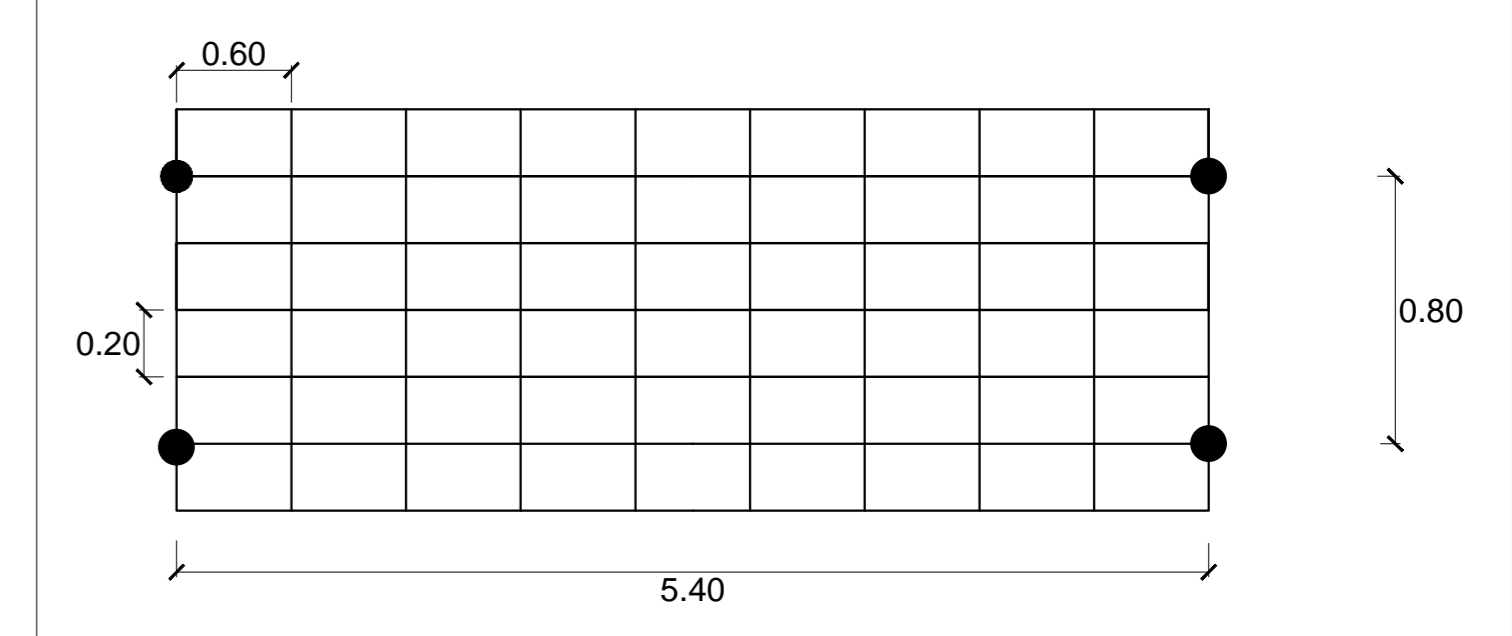
0+250



Área de Intervenção

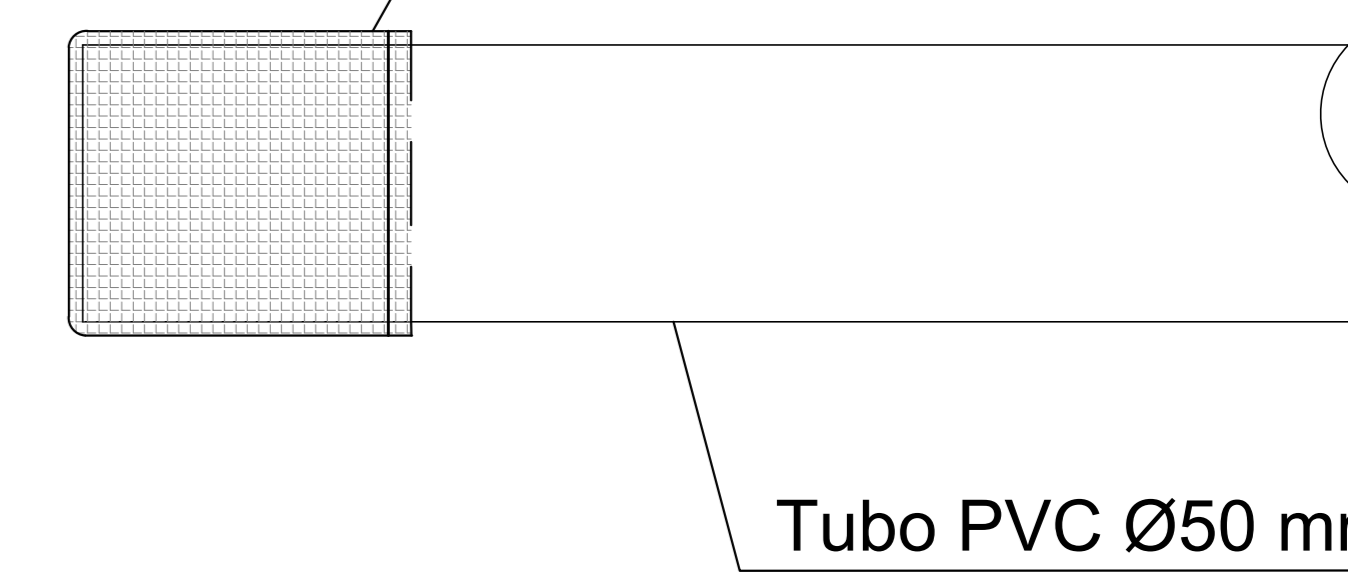


DETALHE DA INSTALAÇÃO DOS BARBACÃS s/ escala



DETALHE BARBACÃS

Ponta tamponada com geotextil amarrado com fio de nylon



Material	Unid	Valor
Barbacãs tubo PVC Ø50 mm	unid	125
Sacos de polipropileno	unid	36.166
Solo cimento 1:6 (176 kg/m ³)	m ³	214,0
Solo cimento 1:12 (88 kg/m ³)	m ³	654,0
Escavação	m ³	567,5
Cimento	ton	64,4

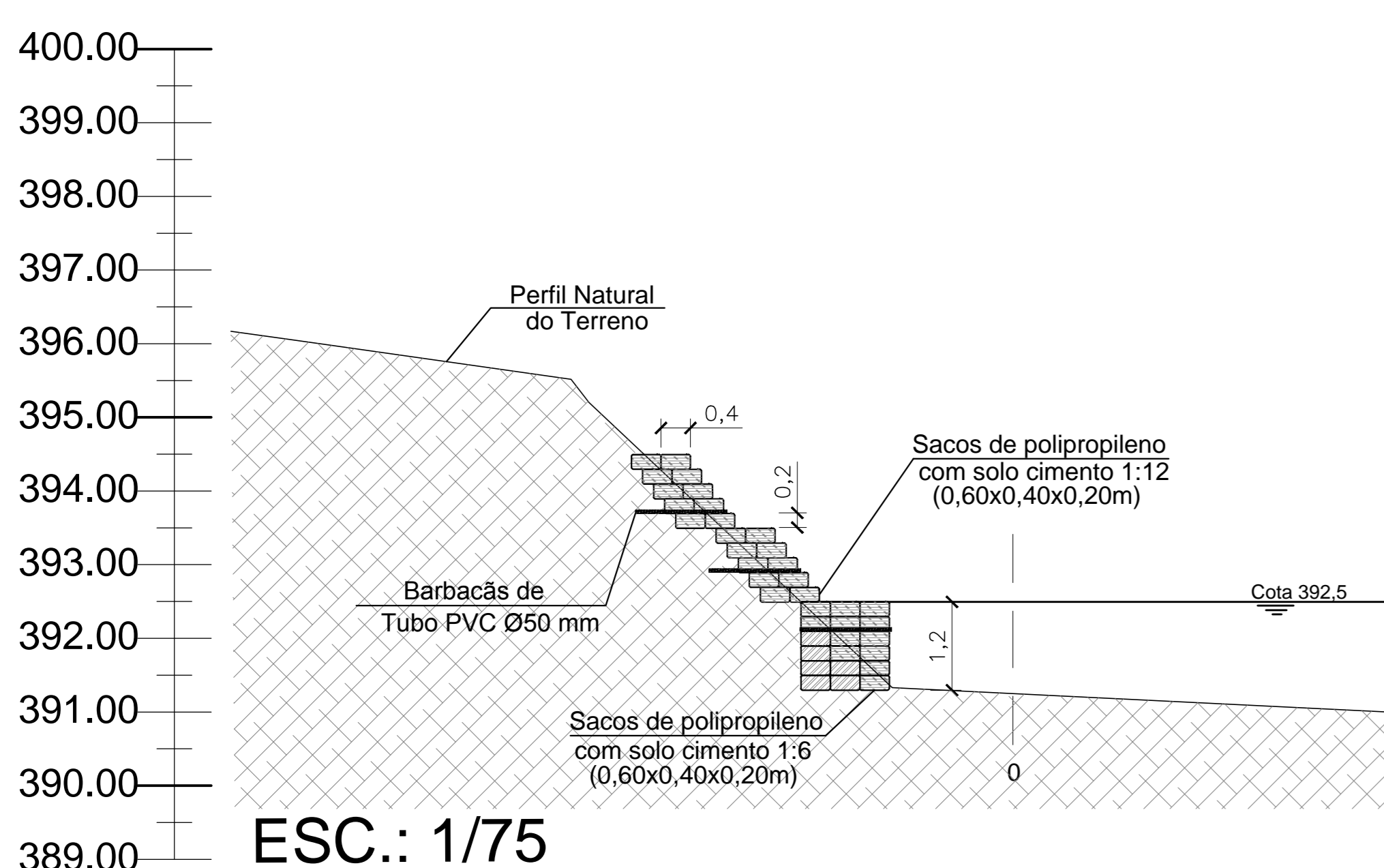
SEQUÊNCIA EXECUTIVA:

1. Limpeza do terreno e regularização da superfície de apoio.
2. Escavação e retirada do material escavado.
3. Os sacos de polipropileno serão dispostos um a um conforme indicado no projeto.
4. Os sacos serão preenchidos com solo cimento nas proporções 1:6 e 1:12 conforme indicado no projeto.
5. Instalação dos barbacãs de tubo PVC de Ø50 mm, tamponada na ponta com geotextil e amarrado com fio de nylon, espacialmente distribuídos a cada 5,40 m na horizontal e a 0,80 m na vertical, para alívio da pressão entre os sacos de areia conforme indicado no projeto.
6. Reaterro com material local.

REFERÊNCIAS

1. Elaboração de diagnóstico e projeto Executivo do programa de processos Erosivos no Entorno da Usina de Sobradinho da Agrosig - Ponto 09, ref. nº05A2012-008 de set/2012, arq. digital OSA 2012-008 CHESF EROSÃO SOB RADINHO/RP01 PROJETO 14.
2. Levantamento topográfico Ponto 14.

0+150



Seção	Norte	Leste	Direção Tangencial
0+000,00	8.935.615,3072m	250.154,9280m	S77° 28' 46"E
0+050,00	8.935.604,5166m	250.203,7425m	S77° 32' 42"E
0+100,00	8.935.595,7343m	250.252,8837m	S85° 55' 37"E
0+150,00	8.935.593,8905m	250.302,8468m	S87° 25' 32"E
0+200,00	8.935.593,2151m	250.352,8238m	N88° 13' 31"E
0+250,00	8.935.597,3091m	250.402,6435m	N84° 52' 01"E
0+291,52	8.935.598,5502m	250.443,8321m	S54° 46' 36"E

06/11/2012	00	Emissão Inicial	000
Data	Revisão	Assunto	Nº Revisão
		COMPANHIA HIDRO ELÉTRICA DO SÃO FRANCISCO - CHESF RECIFE PE	Local: RECIFE UF: PE
Projeto: ELABORAÇÃO DE DIAGNÓSTICO E PROJETO EXECUTIVO DO PROGRAMA DE PROCESSOS EROSIVOS NO ENTORNO DA USINA DE SOBRADINHO			
Título: ANEXO XXXI TALUDE DE CONTENÇÃO - PROJETO 14			
		Projeto: ENG. MARCIANO LANG FRAGA Desenhista gráfico: RENATA ZANI Executor: ENG. AGR. JORGE VIDAL	
Fonte de Dados: MEF GEOTECNIA	Outra de Serviço: OSA2012-008	Data: NOV/2012	Escala: 1:500
DIREITOS AUTORAIS RESERVADOS CONFORME TERMOS CONTRATAIS Proibida a reprodução total ou parcial sem autorização expressa do responsável.			

PENAS
 cor esp.
 1 0,1
 2 0,2
 3 0,3
 4 0,4
 5 0,5
 6 0,6
 7 0,7
 8 0,08
 9 0,1
 10 0,1
 11 0,1
 12 0,1
 13 0,1
 14 0,1
 15 0,1
 16 0,1
 17 0,1
 18 0,1
 19 0,1
 20 0,1
 21 0,1
 22 0,1
 23 0,1
 24 0,1
 25 0,1
 26 0,1
 27 0,1
 28 0,1
 29 0,1
 30 0,1
 31 0,1
 32 0,1
 33 0,1
 34 0,1
 35 0,1
 36 0,1
 37 0,1
 38 0,1
 39 0,1
 40 0,1
 41 0,1
 42 0,1
 43 0,1
 44 0,1
 45 0,1
 46 0,1
 47 0,1
 48 0,1
 49 0,1
 50 0,1
 51 0,1
 52 0,1
 53 0,1
 54 0,1
 55 0,1
 56 0,1
 57 0,1
 58 0,1
 59 0,1
 60 0,1
 61 0,1
 62 0,1
 63 0,1
 64 0,1
 65 0,1
 66 0,1
 67 0,1
 68 0,1
 69 0,1
 70 0,1
 71 0,1
 72 0,1
 73 0,1
 74 0,1
 75 0,1
 76 0,1
 77 0,1
 78 0,1
 79 0,1
 80 0,1
 81 0,1
 82 0,1
 83 0,1
 84 0,1
 85 0,1
 86 0,1
 87 0,1
 88 0,1
 89 0,1
 90 0,1
 91 0,1
 92 0,1
 93 0,1
 94 0,1
 95 0,1
 96 0,1
 97 0,1
 98 0,1
 99 0,1
 100 0,1