


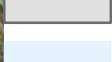

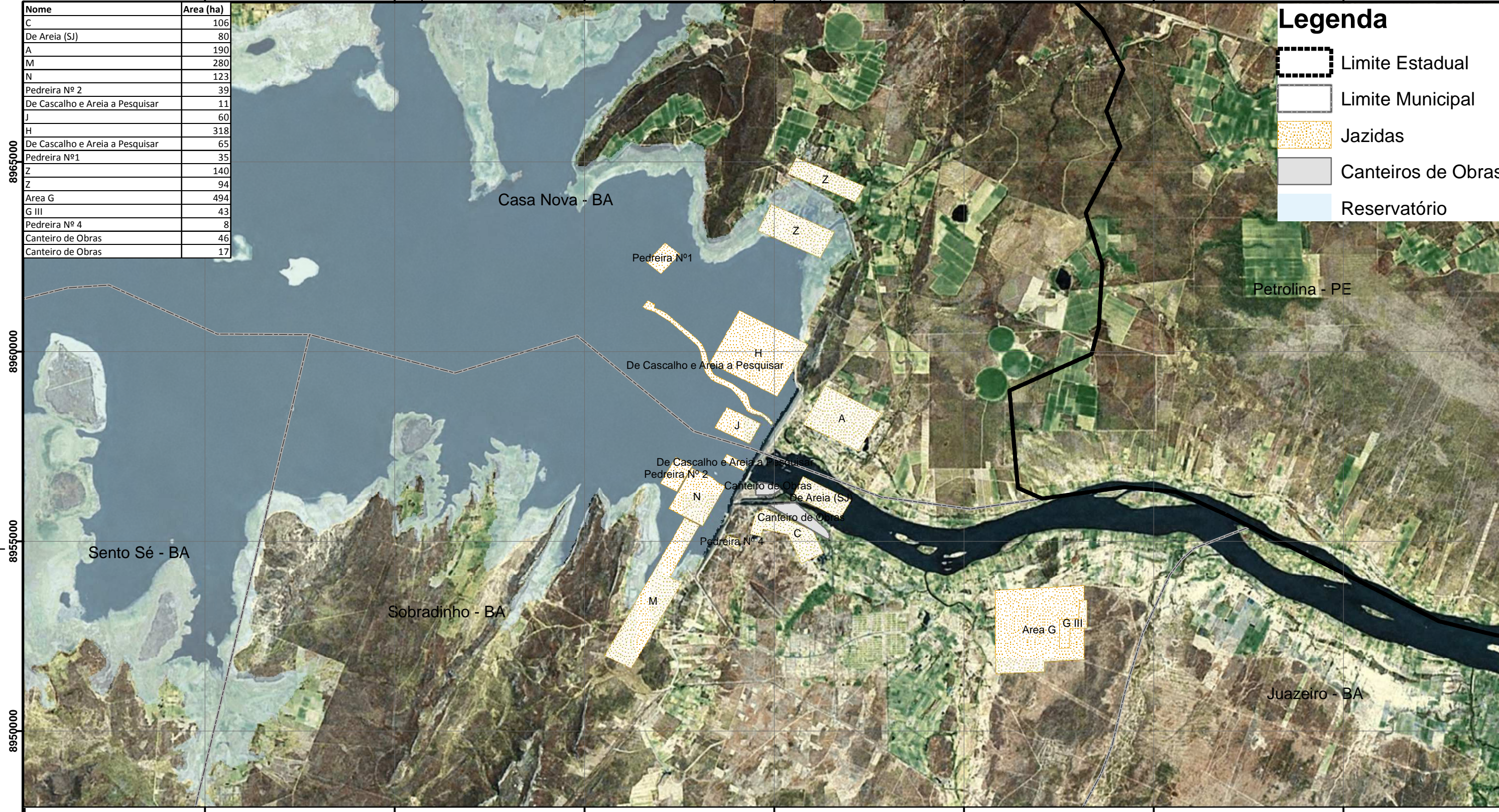


Nome	Area (ha)
C	106
De Areia (SJ)	80
A	190
M	280
N	123
Pedreira Nº 2	39
De Cascalho e Areia a Pesquisar	11
J	60
H	318
De Cascalho e Areia a Pesquisar	65
Pedreira Nº1	35
Z	140
Z	94
Area G	494
G III	43
Pedreira Nº 4	8
Canteiro de Obras	46
Canteiro de Obras	17

Legenda

-  Limite Estadual
-  Limite Municipal
-  Jazidas
-  Canteiros de Obras
-  Reservatório



Mapa de Localização do Estudo



FONTES:

- * Malha Municipal e Estadual Digital 2007 e 2001 respectivamente, disponibilizado pelo IBGE em versão simplificada, compatível com a escala de 1:2.500.000;
- * Jazidas e Canteiros de Obras digitalizados dos projetos e georreferenciados com escala compatível 1:1.000.000;
- * Reservatório - Base da Chesf com escala compatível com 1:100.000;
- * Imagens do Bing

 **COMPANHIA HIDRO ELÉTRICA DO SÃO FRANCISCO**

Departamento de Cartografia e Geoprocessamento - DCG

UHE - SOBRADINHO

Canteiros de Obras e Jazidas

Projeção Universal Transversa de Mercator
Meridiano central: 39°W.Gr. (UTM Fuso 24)
Sistema Geodésico de Referência: SIRGAS 2000

ESCALA	1:100.000
DATA	06/2012
DES. Nº	DCG - 082/2012
FOLHA	1/1
REV.	0