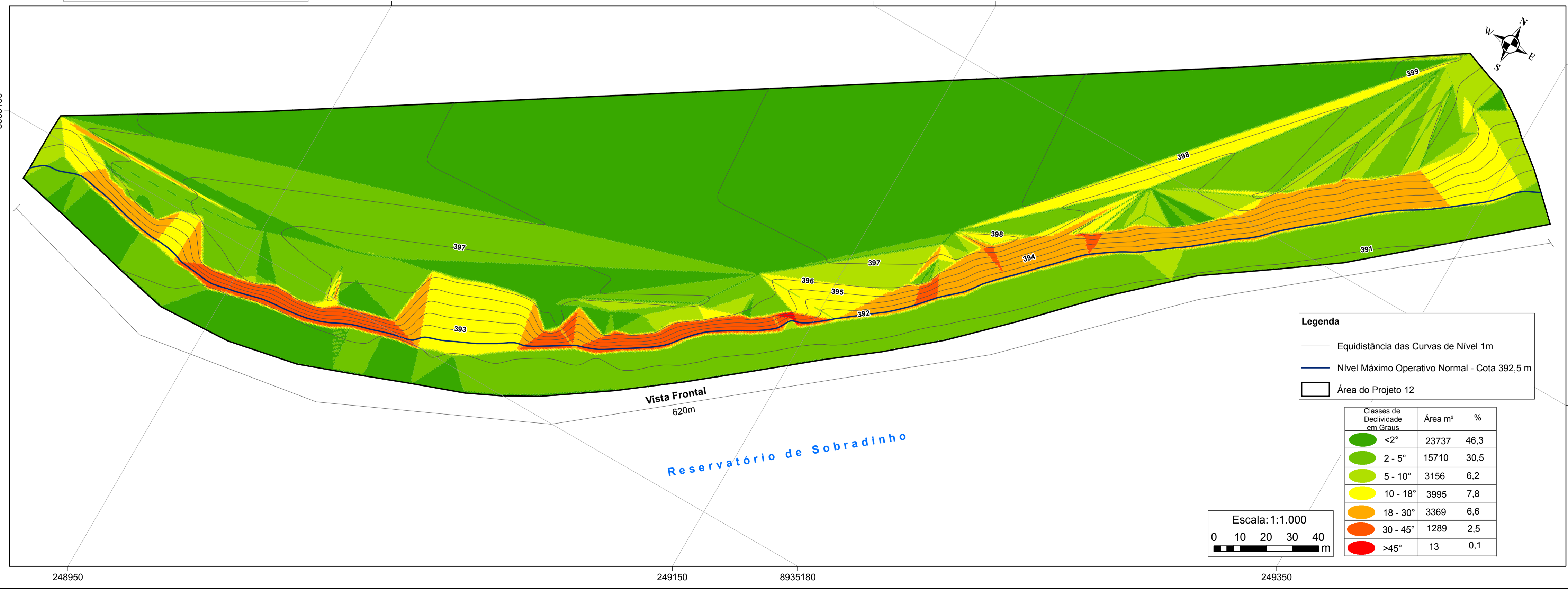


**Parâmetros Cartográficos**  
Escala: 1:1.000  
0 10 20 30 40 m  
Projeção Universal Transversa de Mercator - UTM  
Datum: SIRGAS2000  
Fuso: 24S  
Meridiano Central: 39° WGR

**Nota Explicativa**  
O equipamento utilizado para o levantamento planialtimétrico foi o GNSS marca NavCom modelo SF 3040 configurado para coleta de dados em modo StarFire sem necessidade de pós processamento.  
O coletor de interface (PDA) utilizado foi o Nautiz X7.  
Precisões no modo StarFire:  
Horizontal: < 5 cm;  
Vertical: < 10 cm;  
Velocidade: 0.01 ms.  
O sistema de coordenadas utilizado foi SIRGAS2000 UTM 24S



Cliente: COMPANHIA HIDRO ELÉTRICA DO SÃO FRANCISCO - CHESF  
Local: RECIFE  
UF: PE

Projeto: **ELABORAÇÃO DE DIAGNÓSTICO E PROJETO EXECUTIVO DO PROGRAMA DE PROCESSOS EROSIVOS NO ENTORNO DA USINA DE SOBRADINHO**

Título: **ANEXO XIV- PROJETO 12**

Elaborado por: ROMELITO REGGINATO  
Revisado por: ENGº AGR. JORGE VIDAL

Projeto: ENGº AGR. LAURI J. MARTINI  
CREA Nº 161252/RS

Fonte de Dados: NOTA EXPLICATIVA  
Ordem de Serviço: OSA2012-008  
Data: SET/2012  
Escala: 1:1.000  
Prancha: 1/1  
Folha Formato: A1  
Arquivo Digital: OSA 2012-008 CHESF EROSAO SOBRA DINHO/ERP01 PROJETO 12

DIREITOS AUTORAIS RESERVADOS CONFORME TERMOS CONTRATUAIS.  
Proibida a reprodução total ou parcial deste desenho sem expresso consentimento do proprietário.