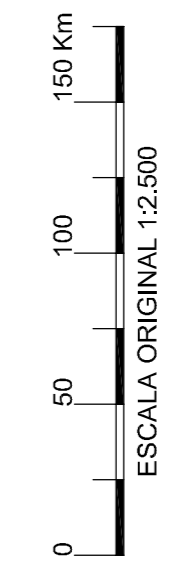
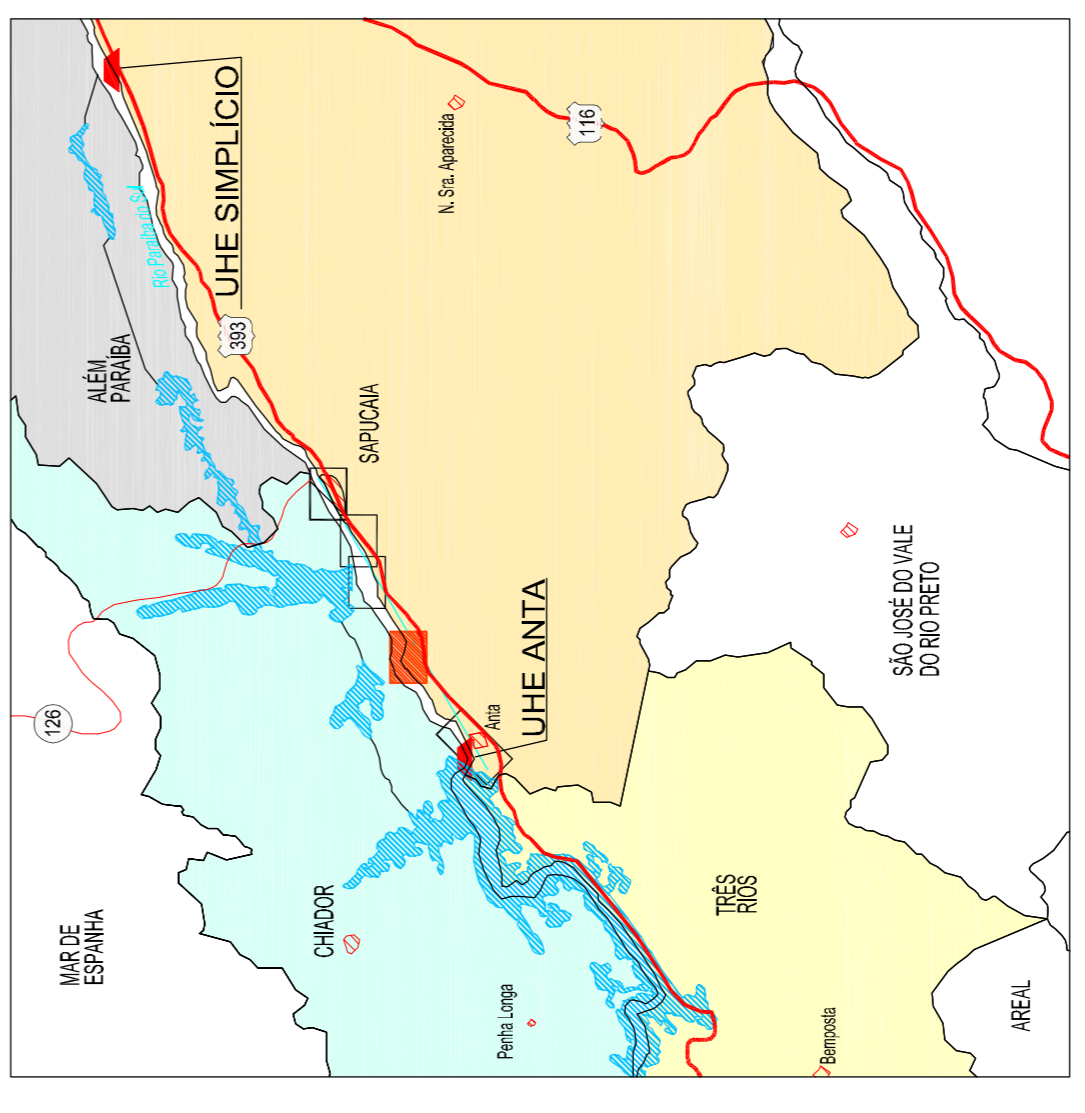
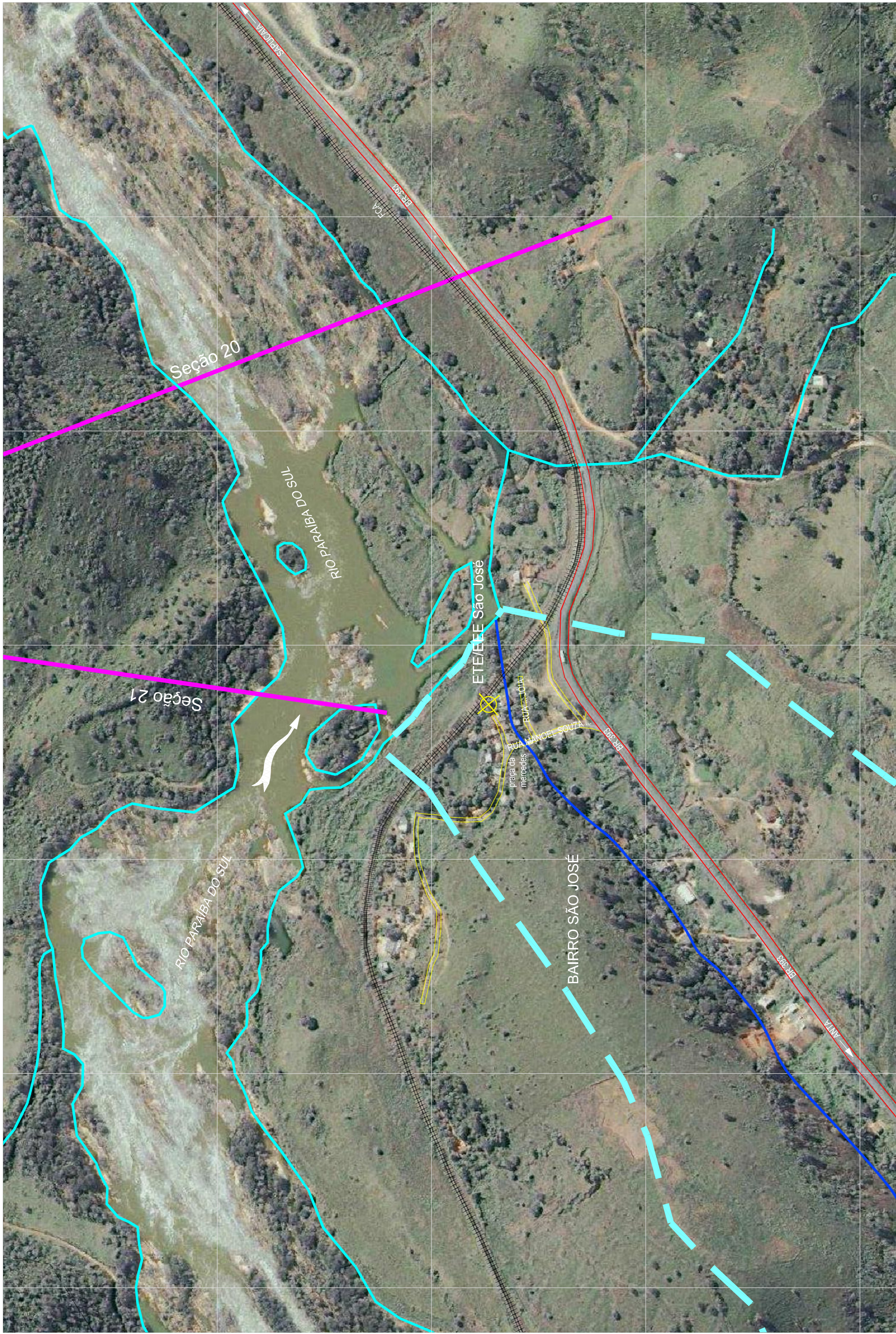


LEGENDA

- Arruamento em Áreas Urbanas
- Rodovia BR-393
- Ferrovia Centro Atlântica - FCA - Rota Sudeste MG-RJ
- Rios e Córregos
- Ponte Sobre o Rio Paraíba do Sul
- Seção Topobatimétrica
- Córregos Afluentes às Estações Elevatórias de Esgoto
- Limite da Bacia de Drenagem

INTERVENÇÕES PROPOSTAS NO BAIRRO SÃO JOSÉ

- Estações Elevatórias e de Tratamento de Esgoto (EEE/ETE) propostas no Subprograma de Tratamento dos Efluentes Domésticos lançados no Paraíba do Sul
- ETE



REFERÊNCIAS

- 1 - Ikonos Geo 1m Ortho Kti color, anos 2001, 2002 e 2003.
- 2 - Vistorias de campo, ENGEVIX, maio de 2006.
- 3 - 8922/01-60-DE-2131-0 - Subprograma de Tratamento dos Efluentes Domésticos Lançados no Rio Paraíba do Sul - Intervenções Propostas no Bairro São José, ENGEVIX, AHE Simplicio queda Única - Projeto Básico Ambiental, outubro de 2006.

NOTAS

- 1 - Características Técnicas da Base Cartográfica
- Sistema de Projeção: UNIVERSAL TRANSVERSA DE MERCATOR;
- Datum Horizontal: Córrego Alegre (IBGE);
- Datum Vertical: marégrafo Imbituba, SC (IBGE);
- Meridiano Central: 45° W, Gr.

FURNAS		AHE SIMPLICIO QUEDA ÚNICA PROJETO BÁSICO AMBIENTAL	
ESCALA 1:2.500		PROGRAMA DE MINIMIZAÇÃO DOS EFEITOS HIDROLÓGICOS E AMBIENTAIS NO TRECHO DE VAZÃO REDUZIDA INTERVENÇÕES PROPOSTAS NO BAIRRO SÃO JOSÉ	
CEMAM AUTODESENHO COM/SILFC AUTOPROJETO JAS VISTORES/CREA CREA Nº 5.244-DPR	Nº02/2006 Nº02/2006 Nº02/2006 Nº02/2006	ENGEVIX 8922/01-60-DE-2301-0	
ORIG	FEITO	POR	PROJETO
REV	LIBERADO PARA	DESCRIÇÃO	PROJETO