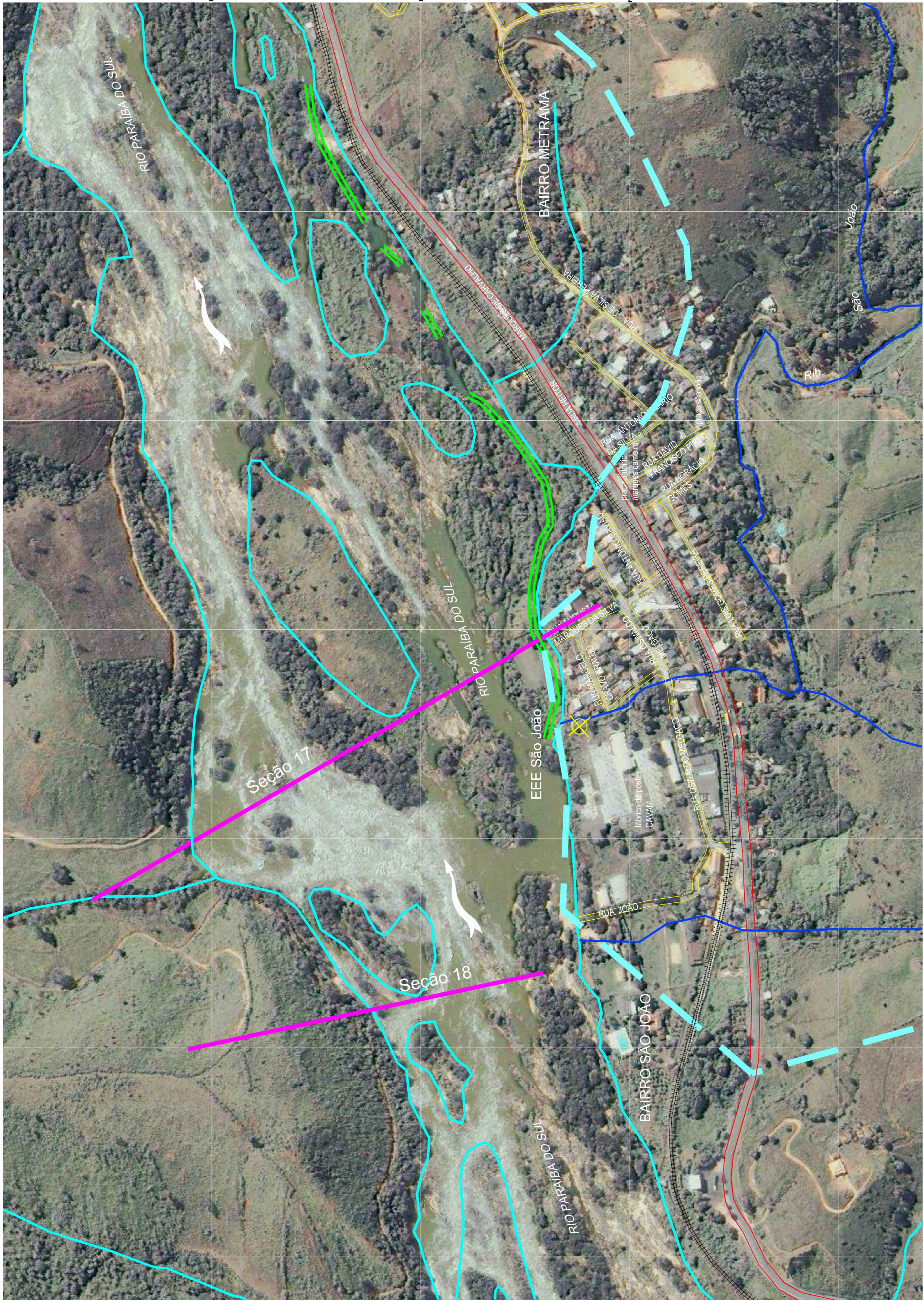


REFERÊNCIAS

- 1 - Ikonos Geo 1m Ortho Kit color, anos 2001, 2002 e 2003.
- 2 - Vistorias de campo. ENGEVIX, maio de 2006.
- 3 - 8922/01-60-DE-2132-0 - Subprograma de Tratamento dos Efluentes Domésticos Lançados no Rio Paraíba do Sul - Intervenções Propostas no Bairro São João. ENGEVIX, AHE Simplício Queda Única - Projeto Básico Ambiental, outubro de 2006.

NOTAS

- 1 - Características Técnicas da Base Cartográfica
 - Sistema de Projeção: UNIVERSAL TRANSVERSA DE MERCATOR;
 - Datum Horizontal: Córrego Alegre (IBGE);
 - Datum Vertical: mareógrafo Imbituba, SC (IBGE);
 - Meridiano Central: 45° W, Gr.



LEGENDA

- Arruamento em Áreas Urbanas
 - Rodovia BR-393
 - Ferrovia Centro Atlântica - FCA - Rota Sudeste MG-RJ
 - Rios e Córregos
 - Ponte Sobre o Rio Paraíba do Sul
 - Seção Topométrica
 - Córregos Afluentes às Estações Elevatórias de Esgoto
 - Limite da Bacia de Drenagem
- INTERVENÇÕES PROPOSTAS NO BAIRRO SÃO JOÃO**
- Estações Elevatórias e de Tratamento de Esgoto (EEE, ETE) propostas no Subprograma de Tratamento dos Efluentes Domésticos Lançados no Paraíba do Sul
 - Canal Proposto

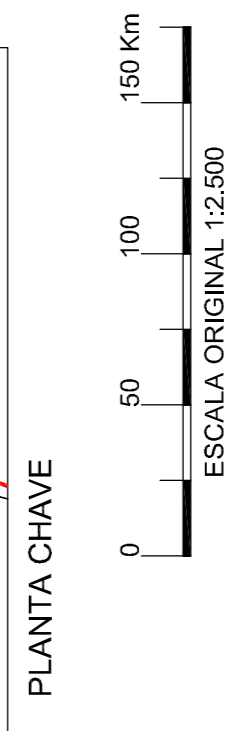
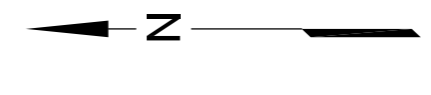
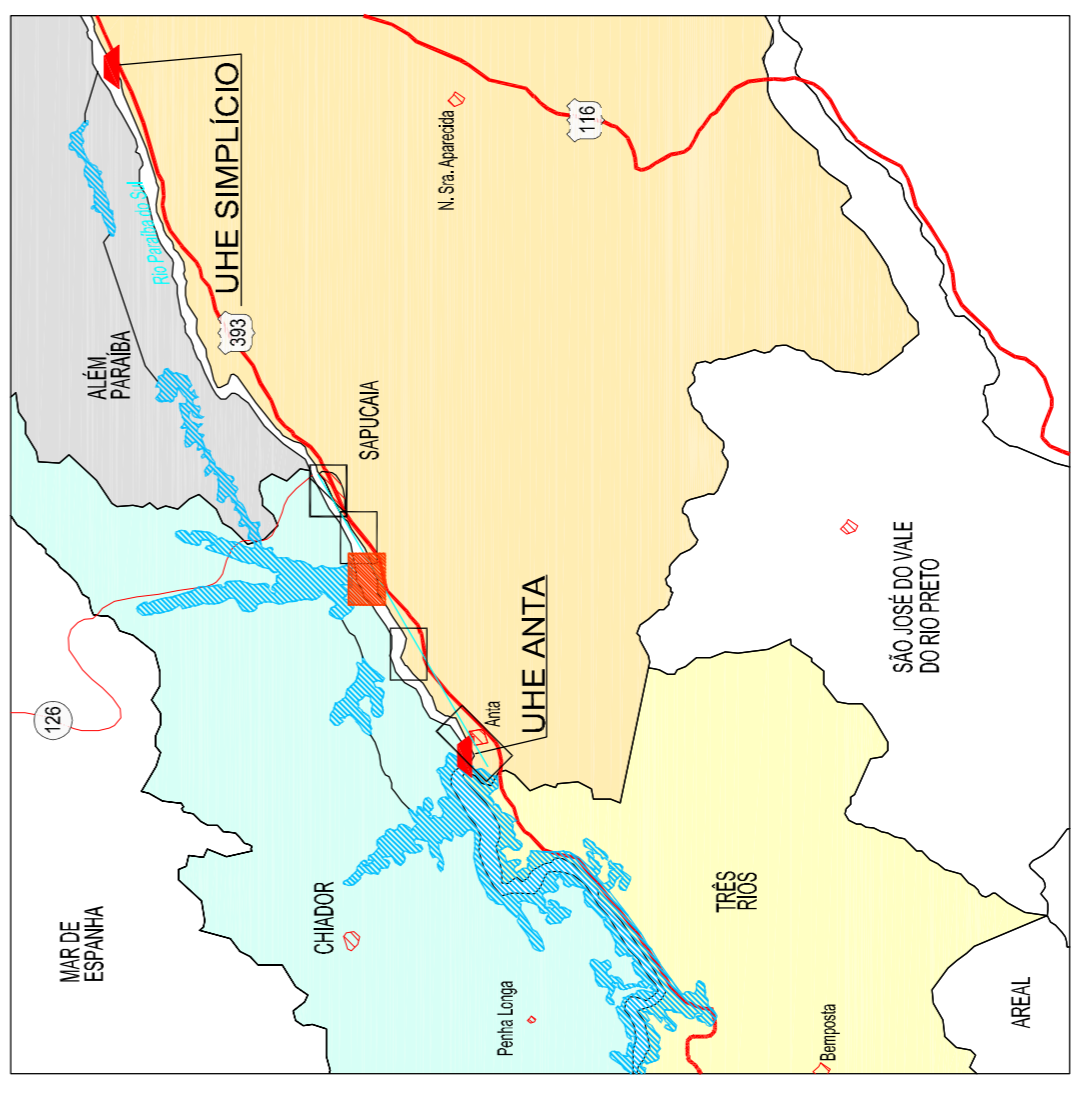
N 7.565.500

N 7.566.250

CONTINUA NO DESENHO 8922/01-60-DE-2303

N 7.566.000

N 7.564.750



		AHE SIMPLICIO QUEDA ÚNICA PROJETO BÁSICO AMBIENTAL	
ESCALA 1:2.500	PROGRAMA DE MINIMIZAÇÃO DOS EFEITOS HIDROLÓGICOS E AMBIENTAIS NO TRECHO DE VAZÃO REDUZIDA INTERVENÇÕES PROPOSTAS NO BAIRRO SÃO JOÃO		
CREA AUTORESENHA COM/SILFC AUTORPROJETO JAS VISTORES/PCREA CREA Nº 5.244-DF/RJ	Nº20/2006 Nº20/2006 Nº20/2006 Nº20/2006	ENGEVIX	
ORIG	LIBERADO PARA	FEITO VISTO POR ORG FEITO VISTO PROJ/PROJETA	8922/01-60-DE-2302-0