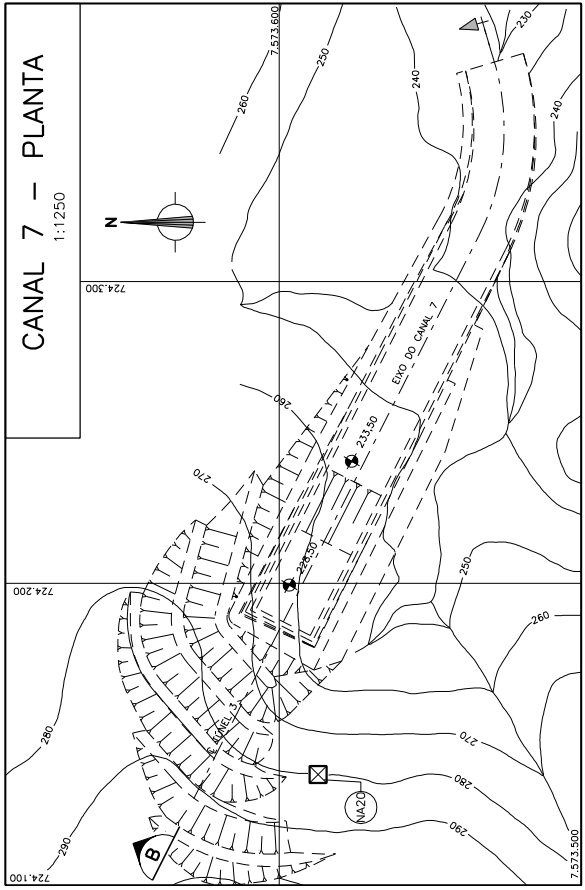
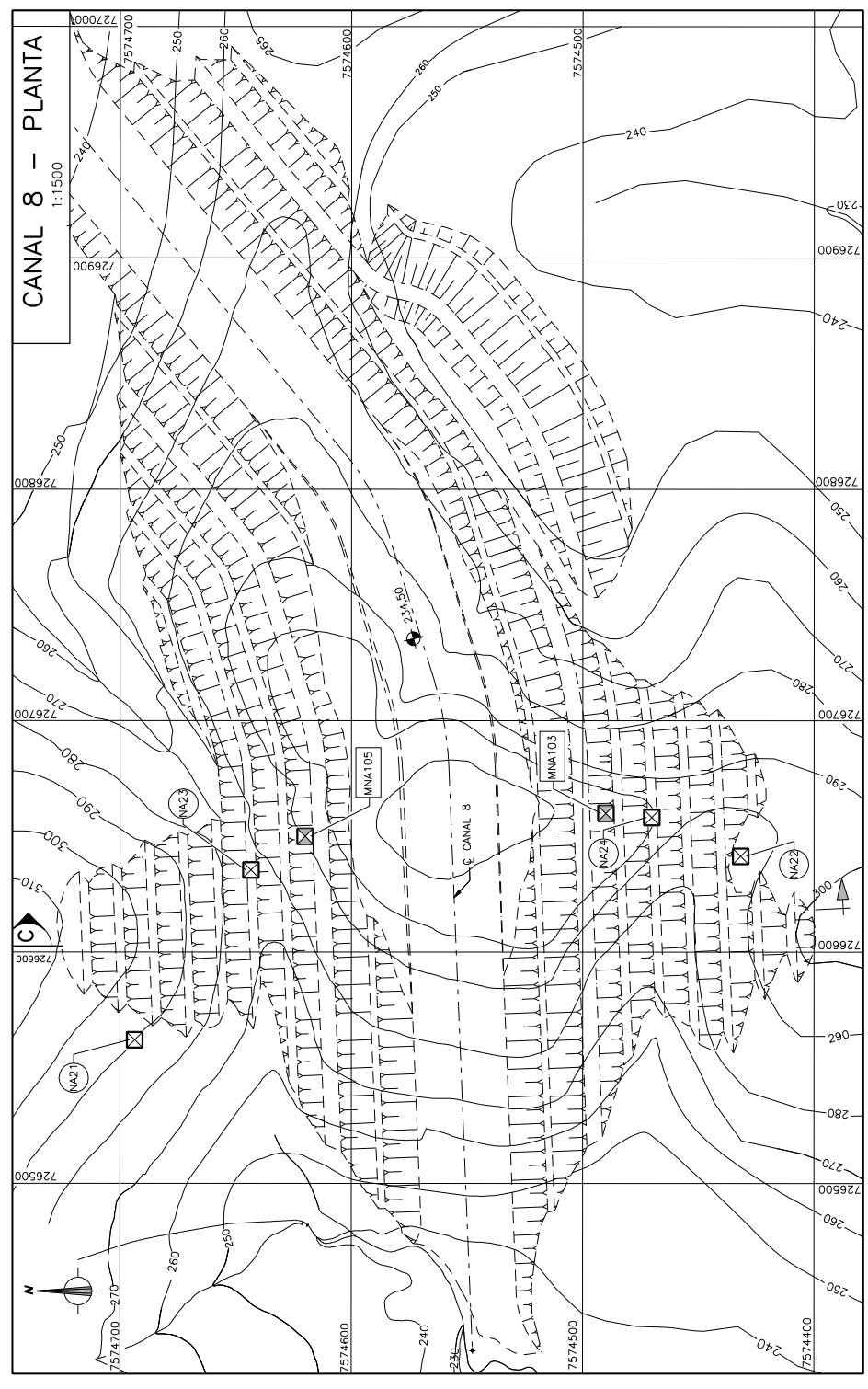


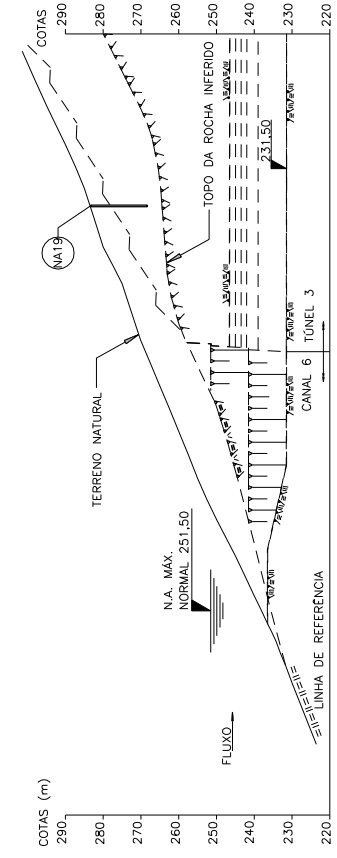
CANAL 6 - PLANTA
1:1000



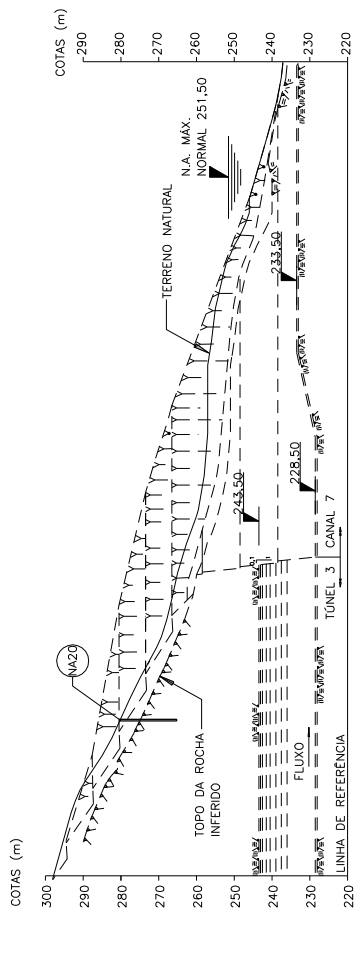
CANAL 7 - PLANTA
1:1250



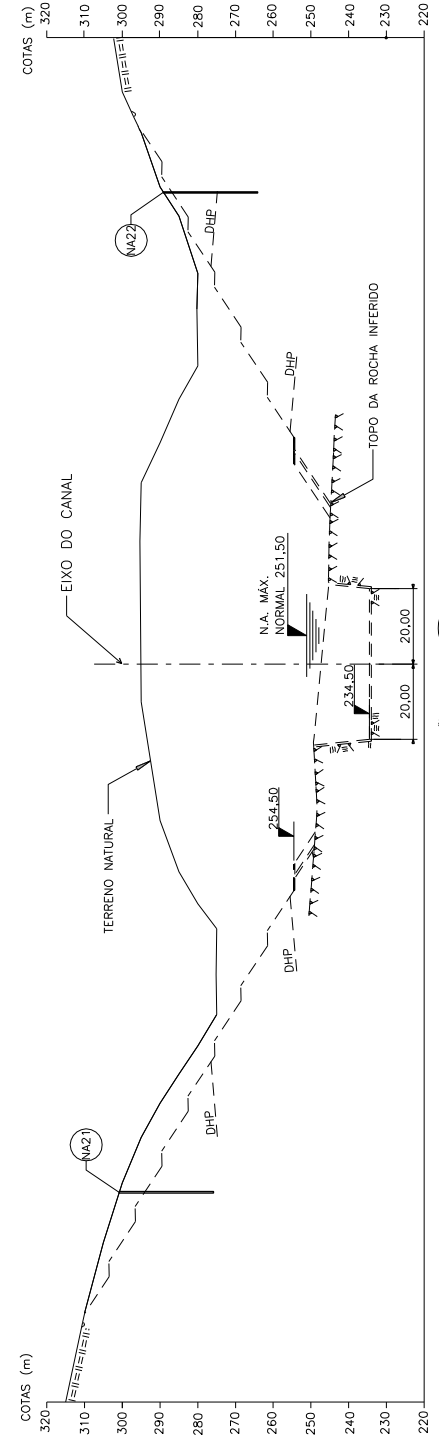
CANAL 8 - PLANTA
1:1500



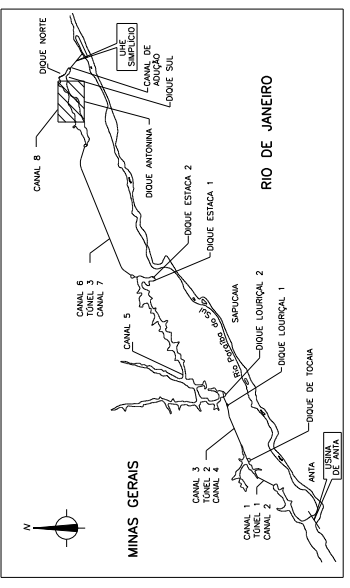
SEÇÃO A
1:1000



SEÇÃO B
1:1000



SEÇÃO C
1:1000



PLANTA CHAVE
SEM ESCALA

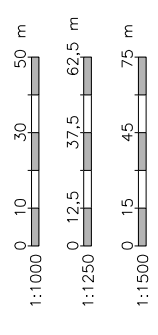
LOCALIZAÇÃO DOS MEDIDORES DE NÍVEL D'ÁGUA	
NA	CANAL
NA-19	CANAL 6
NA-20	CANAL 7
NA-21	CANAL 8
NA-22	CANAL 8
NA-23	CANAL 8
NA-24	CANAL 8

LEGENDA:
 MEDIDOR DE NÍVEL D'ÁGUA.

- NOTAS**
- TODAS AS DIMENSÕES E ELEVAÇÕES ESTÃO EM METRO, EXCETO ONDE INDICADO DE OUTRA FORMA.
 - OS MEDIDORES DE NÍVEL D'ÁGUA SÃO OS INDICADOS NO RELATÓRIO 8922/US-1G-ET-0001-0 - ESPECIFICAÇÕES TÉCNICAS PARA SONDAGENS MECÂNICAS, GEOLÓGICAS E SÍSMICAS, E SE ENCONTRAM ATUALMENTE EM FASE DE INSTALAÇÃO. SE OS INSTRUMENTOS FORMEREM RECUPERADOS APÓS A ESCOVAÇÃO DOS CANAIS, OS NOVOS MEDIDORES DE NÍVEL D'ÁGUA (NA-23 E NA-24) PODERÃO SER RELOCADOS.

DESENHOS DE REFERÊNCIA

- 8922/02-36-DE-2225 - LIGAÇÃO 3 - CANAL 6 - ARRANJO GERAL - PLANTA E SEÇÕES.
- 8922/02-36-DE-2226 - LIGAÇÃO 3 - CANAL 7 - ARRANJO GERAL - PLANTA E SEÇÕES.
- 8922/02-36-DE-2227 - LIGAÇÃO 5 - CANAL 8 - ARRANJO GERAL - PLANTA.
- 8922/02-36-DE-2228 - LIGAÇÃO 5 - CANAL 8 - ARRANJO GERAL - SEÇÕES.



REV	APR. PARA	DESCRIÇÃO	FEITO VISTO	POR	ORG.	FEITO VISTO	PROV	PROJETISTA
ORIG			/ /			/ /		

FURNAS		AHE SIMPLICIO - QUEDA ÚNICA	
PROJETO BÁSICO			
ESCALA INDICADA		LIGAÇÃO 3 E 5 - CANAIS 6, 7 E 8	
INSTRUMENTAÇÃO		PLANTAS E SEÇÕES	
DESENHO	HMMH	20/08/06	
PROJETO	HMMH/AUC	22/08/06	
	JAS/PE-5224/D	25/08/06	
	VISTO/RESP/CREA		

MMA103 MEDIDOR DE NÍVEL D'ÁGUA EM FASE DE INSTALAÇÃO.



8922/02-30-DE-2232-0