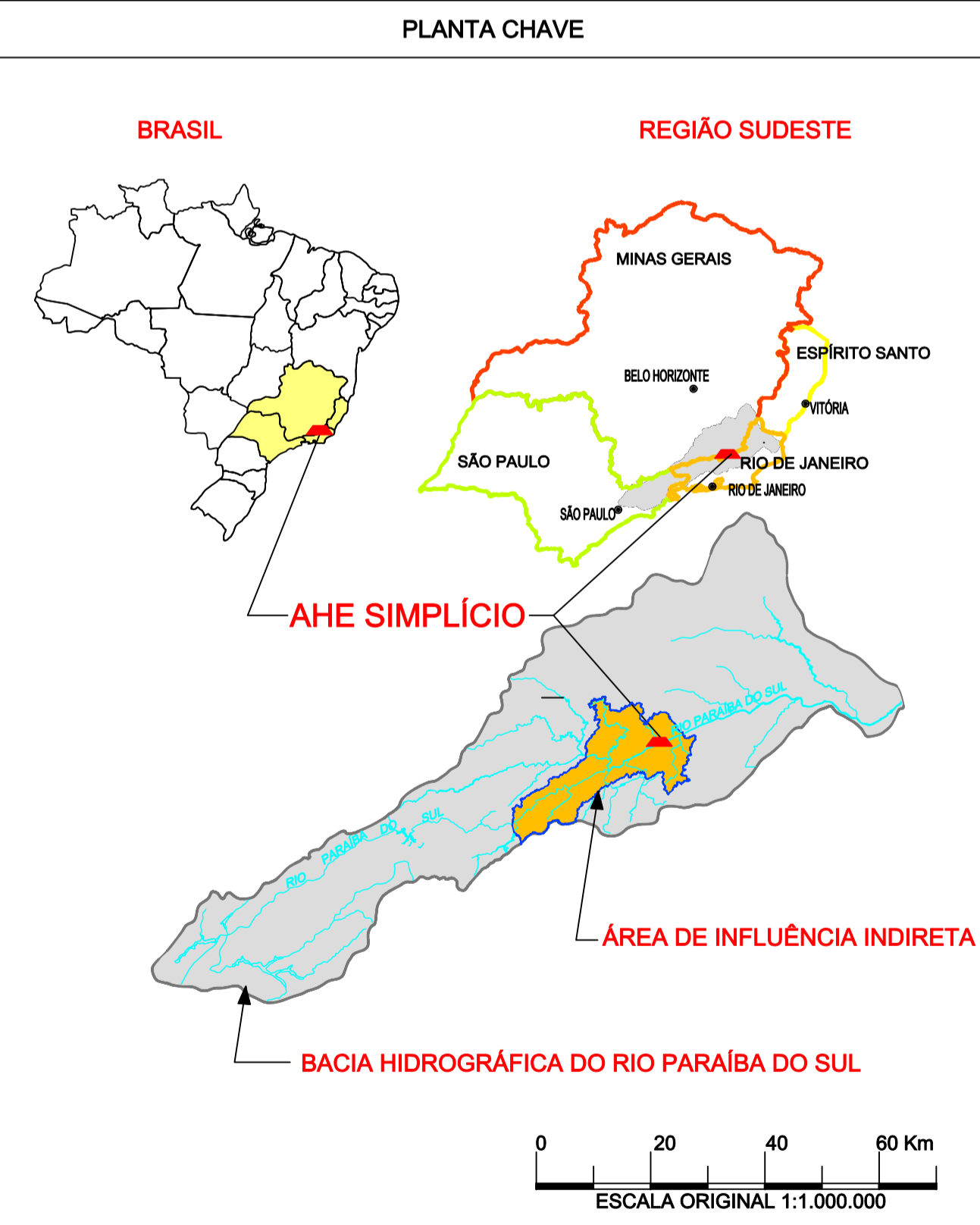


LEGENDA DA BASE CARTOGRÁFICA E DO TEMA

- Área Urbana da Capital de Estado
- Capital de Estado
- Sedes de Municípios
- Rodovia Pavimentada
- Rodovia não Pavimentada
- Prefixo Rodovia Estadual
- Prefixo Rodovia Federal
- Ferrovias
- Aeroporto
- Campo de Pousa
- Porto
- Área Alagadiça
- Dunas
- Rios
- AHEs Existentes
- AHEs Projetados
- AHE Simplicio e PCH Anta
- Limite Estadual
- Limite da Bacia Hidrográfica do Rio Paraíba do Sul
- Limite Bacia Hidrográfica AHE Simplicio



DESENHO DESENVOLVIDO EM CAD
PROIBIDO ALTERAÇÃO MANUAL

REFERÊNCIAS

- Ministério dos Transportes, Departamento de Infra-Estrutura de Transportes -DNIT
 Mapa Rodoviário do Rio de Janeiro, Escala 1:500.000, 2002
 Mapa Rodoviário de Minas Gerais, Escala 1:1.580.000, 2002
 Mapa Rodoviário de São Paulo, Escala 1: 1.000.000, 2002
 Mapa Rodoviário do Espírito Santo, Escala 1: 600.000, 2002
- INTERNET www.transportes.gov.br/bit/hidro/detrioparaibadosul.htm
 (acesso em 15/12/2003)

NOTAS

REV	LIBERADO PARA	DESCRIÇÃO	FEITO FURNAS	VISTO POR FURNAS	POR	ORG.	FEITO	VISTO	APROV

FURNAS

AHE SIMPLÍCIO - QUEDA ÚNICA
ESTUDO DE IMPACTO AMBIENTAL

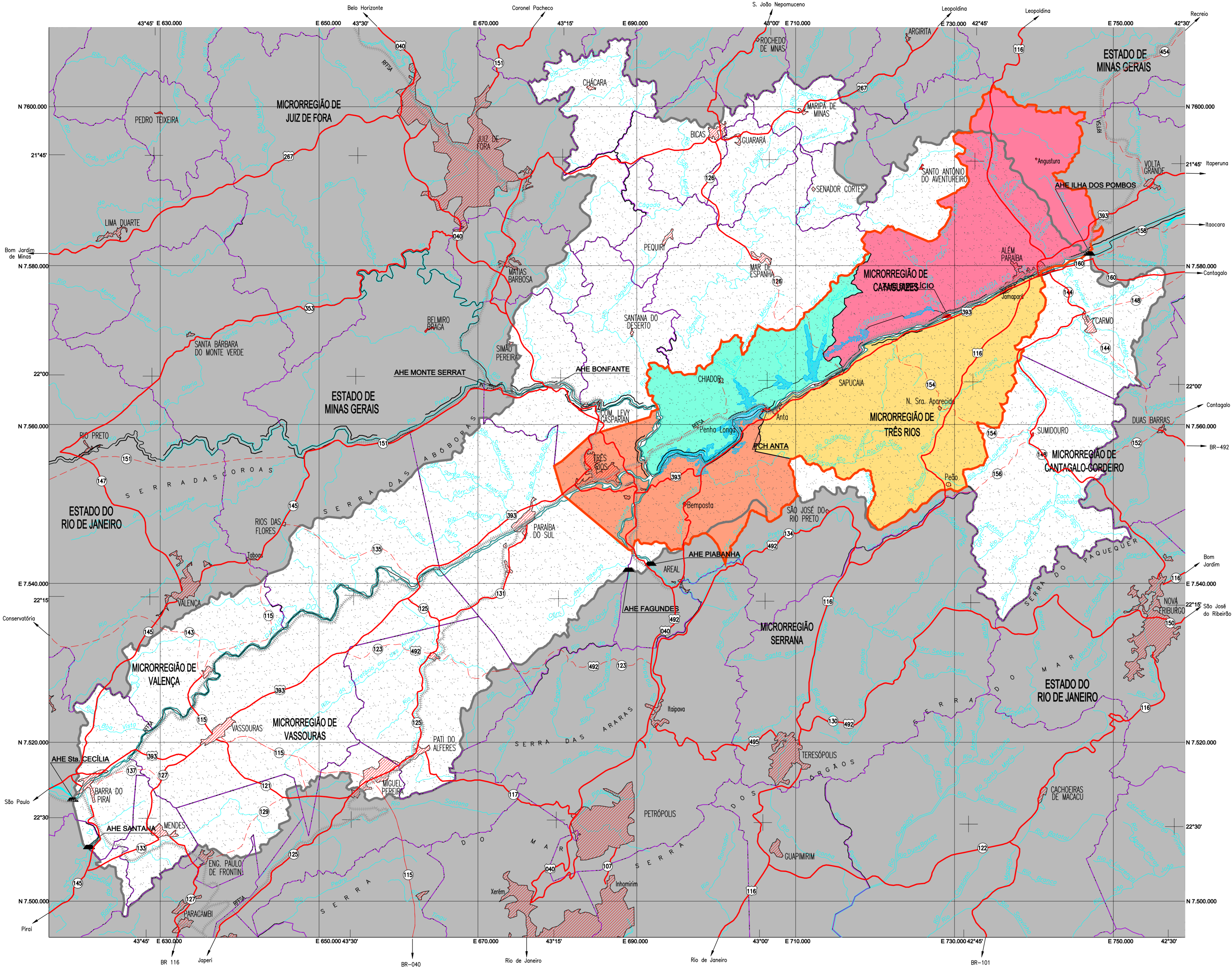
ESTUDOS DE VIABILIDADE - ATUALIZAÇÃO E COMPLEMENTAÇÃO
MAPA DE LOCALIZAÇÃO E VIAS DE ACESSO

ENGEVIX

8794/00-6B-DE-1000-0

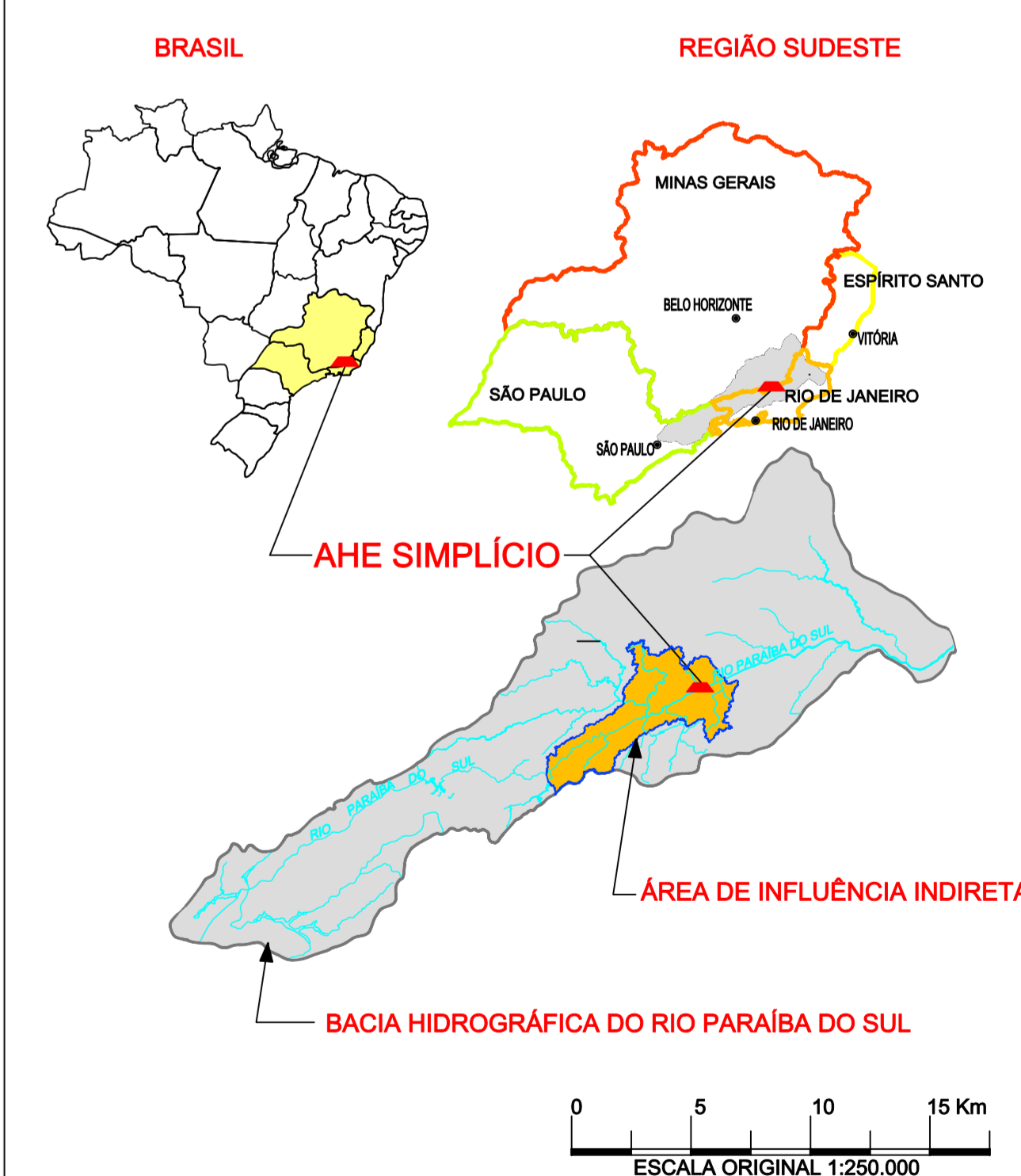
ARQUIAMBIENTAL ABRIL/2004
 AUTOR/DESENHO TARCÍSIO L. G. CASTRO ABRIL/2004
 AUTOR/PROJETO SANTO BERTIN NETO ABRIL/2004
 VISTO/RESP/CREA VISTO/RESP/CREA
 CREA Nº 26.954/D-SP

879400-6BDE-1000-0-RegLocal.dwg



- LEGENDA DA BASE CARTOGRÁFICA E DO TEMA**
- Área Urbana
 - Nome Sede Municipal
 - Nome Distrito
 - Rodovia Pavimentada
 - Rodovia não Pavimentada
 - Prefixo Rodovia Estadual
 - Prefixo Rodovia Federal
 - Ferrovia
 - Limite Estadual
 - Limite Municipal
 - Rios
 - Fluxo
 - AHEs Existentes
 - AHEs Projetados
 - AHE Simplicio e PCH Anta
 - Bacia Hidrográfica do AHE Simplicio
 - Área de Influência Indireta dos Meios Físico e Biótico
 - Municípios Além Paraíba, Chador, Sapucaia e Três Rios Área de Influência Indireta do Meio Socioeconômico
 - Reservatórios e Canais do AHE Simplicio e Trecho de Vazão Reduzida
 - Área de Influência Direta dos Meios Físico, Biótico e Socioeconômico

PLANTA CHAVE



REFERÊNCIAS

- 1 - IBGE, Carta do Brasil, Escala 1:250.000
Folha SF-23-X-C, Barbacena, 1979
Folha SF-23-X-D, Juiz de Fora
Folha SF-23-Z-A, Volta Redonda
Folha SF-23-X-B, Rio de Janeiro, 1980
- 2 - Ministério dos Transportes, Departamento de Infra-Estrutura de Transportes -DNIT
Mapa Rodoviário do Rio de Janeiro, Escala 1:500.000, 2002
Mapa Rodoviário de Minas Gerais, Escala 1:1.580.000, 2002
- 3 - IBGE, Sistema IBGE de Recuperação Automática -SIDRA
Território, Região Geográfica, Municípios
INTERNET, www.ibge.gov.br, acesso em novembro/2003
- 4 - Caracterização e Tendências da Rede Urbana do Brasil: Redes Urbanas Regionais: Sudeste: IPEA, IBGE, UNICAMP / IE / NESUR / SEADE. Brasília: IPEA, 2001

NOTAS

- 1 - Características Técnicas da Base Cartográfica
 - Sistema de Projeção: UNIVERSAL TRANSVERSA DE MERCATOR;
 - Datum Horizontal: SAD-169 (IBGE);
 - Datum Vertical: marégrafo Imituba, SC (IBGE);
 - Meridiano Central: 45° W. Gr.

ORIG																		
REV	LIBERADO PARA	DESCRIÇÃO	FEITO	VISTO	POR	ORG.	FEITO	VISTO	APROV.									
			FURNAS				PROJETISTA											

FURNAS

AHE SIMPLICIO - QUEDA ÚNICA
ESTUDO DE IMPACTO AMBIENTAL

ESCALA
1:250.000

ESTUDOS DE VIABILIDADE - ATUALIZAÇÃO E COMPLEMENTAÇÃO

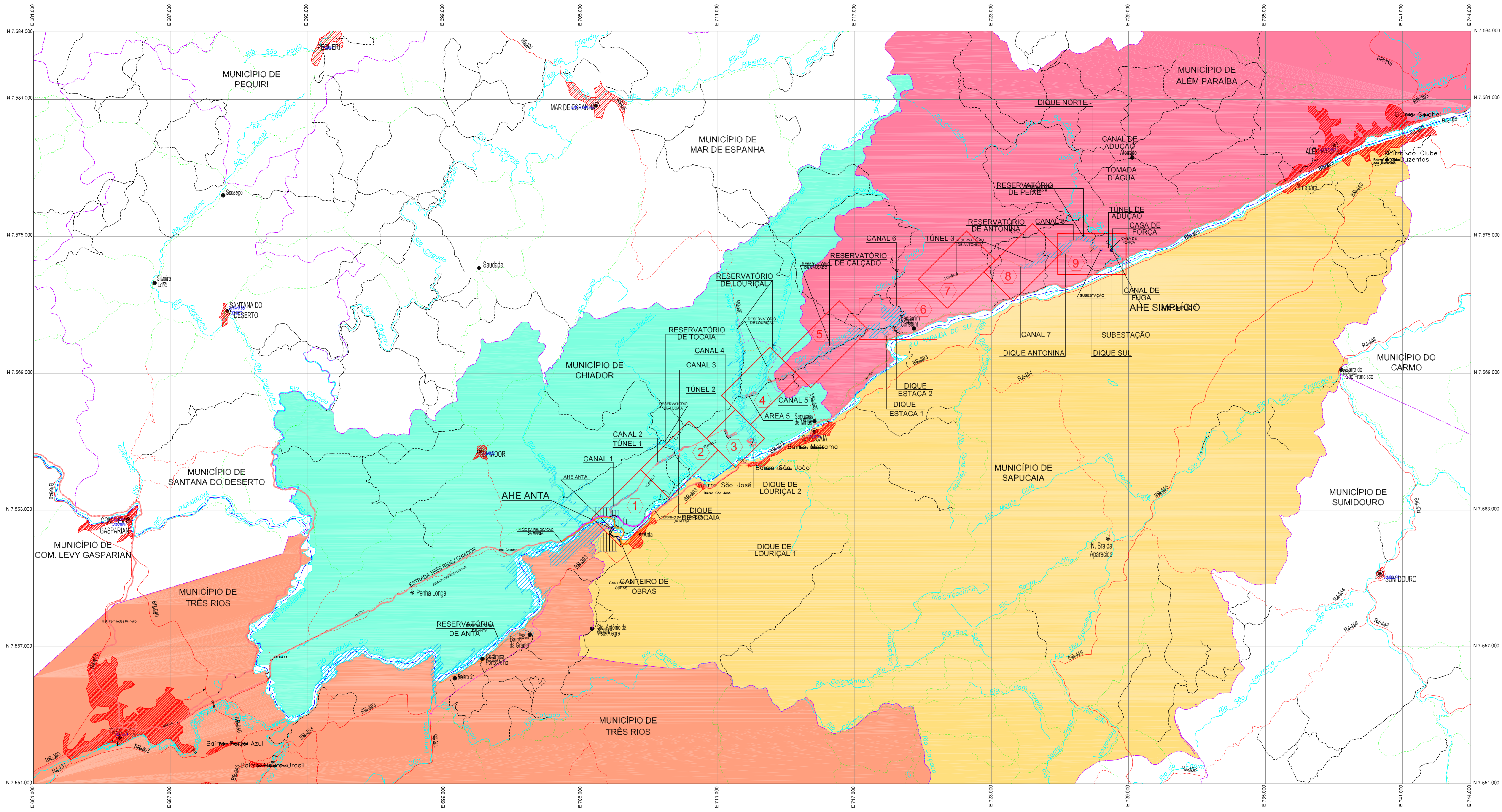
ÁREAS DE INFLUÊNCIA

ENGEVIX

8794/00-6B-DE-1001-0

ARQUIVAMENTO: 28/09/2004
AUTOR/DESENHO: TARCISIO L.C. CASTRO 28/09/2004
AUTOR/PROJETO: SANTO BERTIN NETO 28/09/2004
VISTO/RESPONSÁVEL: CREA Nº 26.954-D

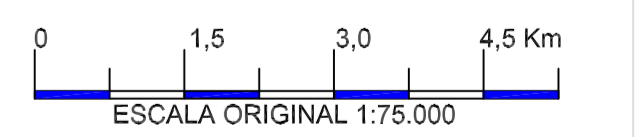
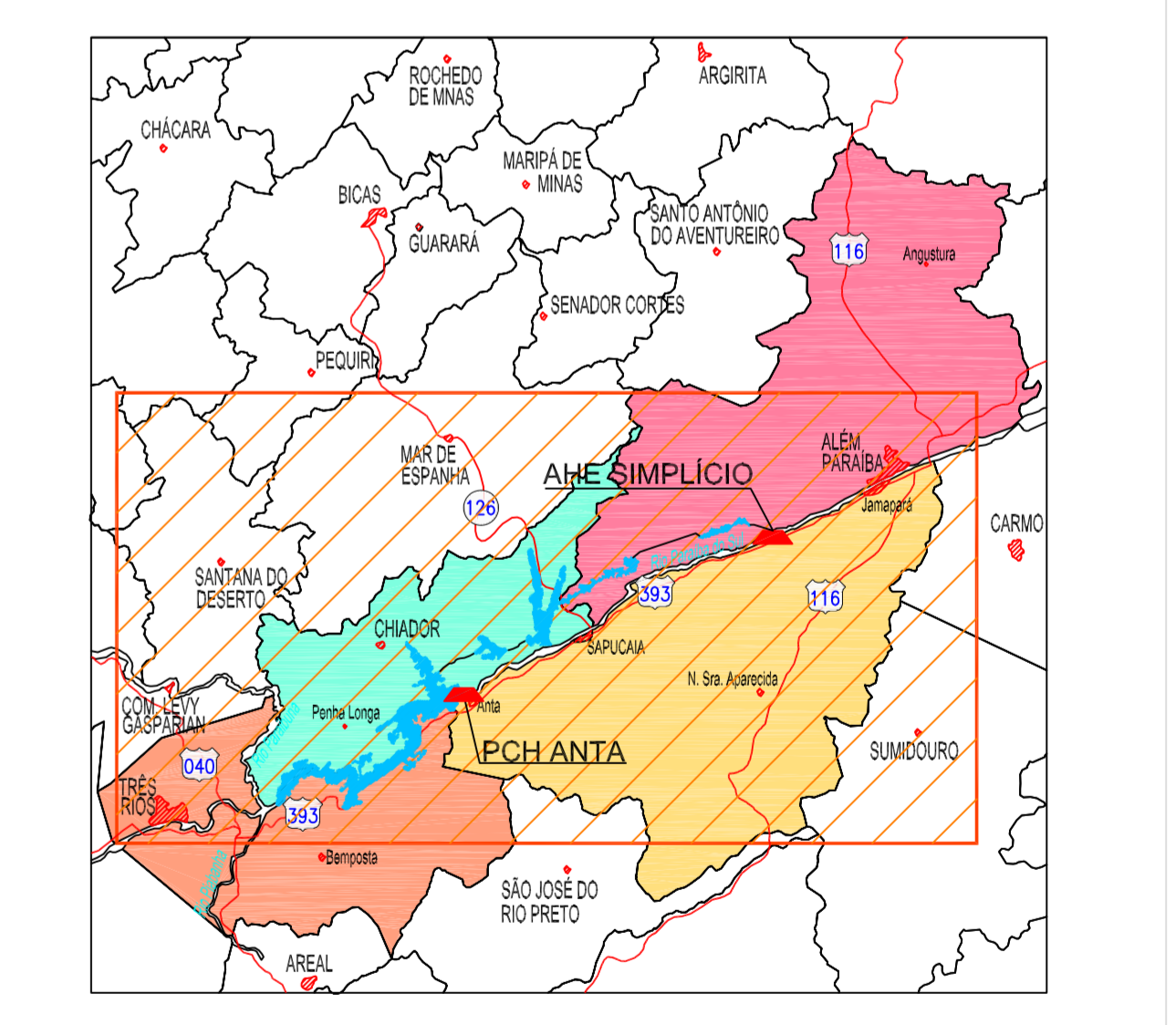
DESENHO DESENVOLVIDO EM CAD
PROIBIDO ALTERAÇÃO MANUAL



- ### LEGENDA DA BASE CARTOGRÁFICA
- TRES RIOS Sede do Município
 - Anta Sede do Distrito
 - Área Urbana
 - Rodovia Pavimentada
 - Rodovia Não Pavimentada / Tráfego Permanente
 - Rodovia Não Pavimentada Tráfego Periódico
 - Caminho
 - Est. Ferrovia e Estação Ferroviária
 - Linha de Transmissão
 - Subestação
 - Rios e Córregos
 - Reservatórios e Canais do AHE Simplicio
 - Limite Estadual
 - Limite Municipal
 - Trecho de rodovias a relocar
 - Trecho de ferrovias a relocar
 - Proposta de relocação de rodovias
 - Proposta de relocação de ferrovia
 - Vila / Povoados
 - Bairro São João
 - Bairro
 - Torre de Telefonia

- ### LEGENDA DA DISPOSIÇÃO GERAL DO EMPREENDIMENTO
- Reservatórios e Canais do AHE Simplicio
 - Indicação de Documento da ENGEVIX, contendo o Detalhe do Arranjo Geral do AHE Simplicio
 - 1 8635/00-US-30-A1-0001 - Arranjo Geral / Detalhe / Parte 1
 - 2 8635/00-US-30-A1-0002 - Arranjo Geral / Detalhe / Parte 2
 - 3 8635/00-US-30-A1-0003 - Arranjo Geral / Detalhe / Parte 3
 - 4 8635/00-US-30-A1-0004 - Arranjo Geral / Detalhe / Parte 4
 - 5 8635/00-US-30-A1-0005 - Arranjo Geral / Detalhe / Parte 5
 - 6 8635/00-US-30-A1-0006 - Arranjo Geral / Detalhe / Parte 6
 - 7 8635/00-US-30-A1-0007 - Arranjo Geral / Detalhe / Parte 7
 - 8 8635/00-US-30-A1-0008 - Arranjo Geral / Detalhe / Parte 8
 - 9 8635/00-US-30-A1-0009 - Arranjo Geral / Detalhe / Parte 9

PLANTA CHAVE



REFERÊNCIAS

- 1 - IBGE, Carta do Brasil, Escala 1:50.000, Folha SF-23-X-D-IV-4, Mar de Espanha, 1983; Folha SF-23-X-D-V-3, Sapucaia, 1978; Folha SF-23-Q-II-2, Três Rios, 1966; Folha SF-23-Z-B-II-1, Anta, 1974; Folha SF-23-X-D-V-4, Além Paraíba, 1978; Folha SF-23-Z-B-II-2, Duas Barras, 1974.
- 2 - ENGEVIX ENGENHARIA S/A, Escala 1:15.000, SIM-ZGE-C20-001 a 005 - Reservatórios, Planta Planialtimétrica, Partes 1 a 5, Desenho reproduzido através de processo digital, a partir do desenho de nº PBI-800-EC-2-011-00 da ENGE-RIO Engenharia e Consultoria S/A, com autorização de FURNAS Centrais Elétricas S/A, e adaptado ao projeto do AHE Simplicio - Queda Única
- 3 - ENGEVIX ENGENHARIA S/A, Escala 1: 4.000, 8635/00-US-30-A1-0001 - Arranjo Geral / Detalhe / Parte 1 a Parte 9

NOTAS

- 1 - Características Técnicas da Base Cartográfica
 - Sistema da Projeção: UNIVERSAL TRANSVERSA DE MERCATOR;
 - Datum Horizontal: SAD-169 (IBGE);
 - Datum Vertical: mareógrafo Imbituba, SC (IBGE);
 - Meridiano Central: 45° W. Gr.

- 4 - ENGEVIX ENGENHARIA S/A, Escalas 1:15.000; 1: 5.000 e 1:500
 - 8635/00-US-3V-A1-0001 - Sugestão para Relocação Definitiva da BR-393
 - 8635/00-US-3V-A1-0002 - Sugestão para Relocação Definitiva da MG-126
 - 8635/00-US-3V-A1-0003 - Sugestão para Relocação Definitiva da RFFSA
- 5 - ENGEVIX ENGENHARIA S/A, Escala 1:4.000
 - 8635/00-US-3G-A1-0010 - Barragem / Áreas de Empréstimo de Solo / Planta

REV	LIBERADO PARA	DESCRIÇÃO	FEITO	VISTO	POR	ORG	FEITO	VISTO	APROV

FURNAS
 ESCALA 1:75.000
 AHE SIMPLICIO - QUEDA ÚNICA
 ESTUDO DE IMPACTO AMBIENTAL
 ESTUDOS DE VIABILIDADE - ATUALIZAÇÃO E COMPLEMENTAÇÃO
 ÁREA DE INFLUÊNCIA DIRETA
 DISPOSIÇÃO GERAL DAS ESTRUTURAS
ENGEVIX
 8794/00-6B-DE-1002-0
 ARQUIVAMENTO AUTORIZADO 2004
 TARSISIO L. C. CASTRO AUTOPROJETO 2004
 SANTO BERTINI NETO VISTO/RESP/CREA 2004
 CREA Nº 28.954/D-SP

DESENHO DESENVOLVIDO EM CAD PROIBIDO ALTERAÇÃO MANUAL