



**Fonte das imagens:**

<http://professoridaltoavaz.blogspot.com.br/201412escassez-de-agua-e-questao-do-lixo.html>

[http://sitededicadas.ne10.uol.com.br/conto\\_r21.htm](http://sitededicadas.ne10.uol.com.br/conto_r21.htm)

[http://olharpink.blogspot.com.br/2008\\_12\\_01\\_archive.html](http://olharpink.blogspot.com.br/2008_12_01_archive.html)

<http://jmonline.com.br/novo/?noticias,2,CIDADE,36763>

<http://saopaulo.pps.org.br/portal/showData/144360>

<http://pedrorodriguez.com.br/efeito-bumerangue-prefeitura-aumenta-taxa-de-coleta-de-lixo-e-devolve-o-beneficio-em-carne-de-porcossengorradados-no-lixao/>

<http://artes.umcomo.com.br/articulo/como-desenhar-um-mosquito-6711.html>

<http://www.supercoloring.com/pt/desenhos-para-colorir>

<http://animais.colorir.com/insectos/barata-1.html>

<http://www.colorir.blog.br/desenhos-para-colorir>

[www.1papacaoio.com.br](http://www.1papacaoio.com.br)

<http://desenhos-pintar.blogspot.com.br/2012/10/desenhos-cachorros-imprimir-colorir.html>

<http://letras-e-numeros.colorir.com/minusculas/gato-3.html>

<http://www.explotter.com/work/placa-009/>

<http://www.noolhar.org.br/noticias/rec-prot.htm>

<http://www.formaes.com.br/?s=armazenar+alimentos>

<https://ccbela.wordpress.com/412302057-2/>

<https://www.pixabay.com/>

# Prevenindo Doenças Pelo Acúmulo de Lixo!!!



## PROGRAMA DE EDUCAÇÃO AMBIENTAL DA UHE SÃO MANOEL

"A realização deste Programa de Educação Ambiental é uma medida de mitigação exigida pelo licenciamento ambiental federal, conduzido pelo IBAMA".

## Quais os perigos do lixo acumulado?

No Brasil todos os dias são produzidas 250 mil toneladas de lixo e, muitas vezes, jogadas em locais impróprios, como lixões a céu aberto e terrenos baldios.

**Sabia que isso causa problemas graves à saúde das pessoas? Vamos entender melhor?**

Quando o lixo orgânico (restos de alimentos) se acumula e começa a apodrecer (por causa da ação de microrganismos e várias reações químicas) é gerado um líquido, de cheiro extremamente desagradável, chamado de **CHORUME**.

Esse chorume pode ser mais poluente que o esgoto porque ele tem a capacidade de dissolver substâncias como tintas, resinas e metais pesados muito perigosos à saúde das pessoas.



## E quais cuidados podemos tomar?

- ✓ Evitar o acúmulo de lixo e limpar com regularidade as residências e locais de trabalho;
- ✓ Acondicionar bem o lixo em sacos e lixeiras fechados, colocando para coleta sempre próximo do lixeiro passar, assim outros animais não espalham o lixo na área;
- ✓ Caso não exista coleta então queimar o lixo evitando acumular;
- ✓ Não guardar entulhos (resto de construção, galhos, troncos queimados, etc.);
- ✓ Não jogar lixo nas ruas e locais abertos, como terreno baldio;
- ✓ Guardar os alimentos em locais fechados;
- ✓ Com o início da época de chuvas, não deixe acumular água em latas, embalagens, pneus velhos, caixas d'água, entre outros. Esta ação pode evitar a criação de larvas de mosquitos transmissores de doenças.



## Lixo x Animais e Doenças

### Cães e Gatos



Os cães e gatos, principalmente os abandonados, procuram no lixo restos de alimentos para matarem a fome e podem se contaminar com os diversos parasitas que existem. Ficam perambulando pelas cidades e pelas fazendas defecando e urinando em qualquer lugar. Isso pode causar muitas doenças nas pessoas, principalmente se andam descalças. Além disso, a mordida desses animais pode causar raiva, doença que não tem cura e leva a pessoa à morte.

**Formas de Transmissão:** Urina, fezes e saliva.

**Doenças relacionadas:** Raiva, toxoplasmose, verminoses, etc.



### Gados e Porcos



Esses animais, como os outros, vão procurar alimentos em locais com bastante lixo e terminam se contaminando com diversos parasitas. Quando a carne desses animais não é bem cozida então os parasitas continuam vivos e podem contaminar as pessoas, por isso é importante comer a carne bem passada. Além disso, suas fezes são utilizadas pelas moscas para colocarem seus ovos.

**Formas de Transmissão:** Ingestão da carne contaminada.

**Doenças relacionadas:** Cisticercose, toxoplasmose, teníase, etc.

## Quais os perigos do lixo acumulado?

O acúmulo de lixo pode entupir os locais por onde a água é escoada, como os rios e bueiros, aí quando chove a água não tem para onde correr e causa alagamentos, trazendo tanto doenças como a perda de bens materiais (casas, carros, carroças, pontos de comércio, etc.).



Também atrai animais que se aproveitam da comida fácil e do abrigo que o lixo pode oferecer. Dentre esses animais os mais comuns são os insetos (mosquitos, moscas, baratas, formigas, etc.), ratos, cães e gatos, gado e porcos, etc.



## Vamos conhecer alguns desses animais?

### Mosquitos

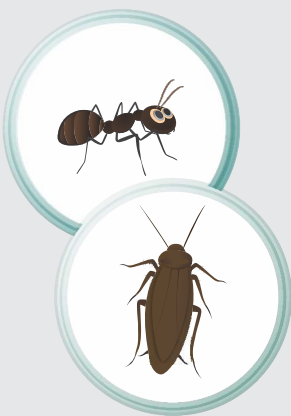


Os mosquitos precisam de água para se reproduzir, então a água empoçada no lixo acumulado facilita sua proliferação. Além disso, são atraídos pelo gases liberados durante a decomposição do lixo.

**Formas de Transmissão:** Podem transmitir doenças através de sua picada e carregar parasitas que causam doenças através de suas patas, asas e até de suas fezes.

**Doenças relacionadas:** Dengue, zika, chikungunya, leishmaniose, malária, etc.

### Formigas e Baratas



Elas se alimentam da mesma comida das pessoas, ou seja, o acúmulo de lixo com resto de alimentos é um grande atrativo para elas, que encontram tanto comida quanto abrigo. O problema é que elas saem do lixo e entram nas casas, andando pelos utensílios de cozinha e pelos próprios alimentos guardados na casa das pessoas.

**Formas de Transmissão:** Podem carregar parasitas que causam doenças através de sua fezes, asas, patas, etc.

**Doenças relacionadas:** Giardíase, Hepatite A, cólera, diarreia, febre tifóide, etc.

## Lixo x Animais e Doenças

### Moscas



As moscas escolhem substâncias em decomposição para colocar seus ovos, então um local com lixo acumulado, além da oferta de alimento fácil, ainda tem muitos lugares para elas se reproduzirem.

Elas se contaminam nesses locais e levam os parasitas para dentro da casa das pessoas, podendo contaminar quando pousam em utensílios de cozinha ou na comida.

**Formas de Transmissão:** Através de suas patas, asas e até de suas fezes e saliva.

**Doenças relacionadas:** Amebíase, cólera, salmonelose, etc.

### Ratos



Os ratos se reproduzem muito rápido e andam em vários locais muito sujos, como o esgoto e o lixo, em busca de comida (se aproveitam de tudo) e locais para se abrigarem.

A principal doença transmitida por eles é a leptospirose, através de sua urina e que se espalha principalmente durante as enchentes.

**Formas de Transmissão:** Urina, mordida, fezes, saliva, pulgas que vivem em seu corpo, além de patas, pelos, etc.

**Doenças relacionadas:** Leptospirose, tifo murino, hantavirose, peste bubônica, etc.