



RELATÓRIO DE ENSAIO Nº 5234/2015

Rev 0

Contratante: VERACRUZ LTDA
Endereço: RUA ENGENHEIRO ANTONIO JOVINO, 220 - EDIFÍCIO TIVOLI - CJ.54
Cidade: SÃO PAULO **UF:** SP
Matriz: Água
Identificação Ecolabor: 822455
Data de entrada na empresa: 05/03/15
Data de emissão do relatório de ensaio: 02/04/15 **Projeto:** UHE - SÃO MANOEL

DADOS DA COLETA

Coletado por: Interessado **Local / Identificação:** PM 01
Data: 2/3/2015

RESULTADOS

PARÂMETRO	UNIDADE	LQ	LD	RESULTADOS
Metais				
Alumínio Solúvel	mg Al/L	0,06	0,02	1,3
Cádmio	mg Cd/L	0,0005	0,0002	<LQ
Cálcio	mg Ca/L	0,44	0,14	2,0
Chumbo	mg Pb/L	0,007	0,002	0,027
Cobre Solúvel	mg Cu/L	0,0015	0,0005	4,880
Cromo	mg Cr/L	0,0008	0,0002	<LQ
Ferro Dissolvido	mg Fe/L	0,028	0,009	11,2
Manganês	mg Mn/L	0,0008	0,0002	0,6060
Mercurio	mg Hg/L	0,0002	0,0001	<LQ
Níquel Total	mg Ni/L	0,0014	0,0004	<LQ
Potássio total	mg K/L	0,38	0,12	1,8
Sódio	mg Na/L	0,13	0,04	26

Legenda

LD: Limite de detecção


LQ: Limite de quantificação

Obs.

- Este relatório atende aos requisitos de acreditação da Cgcre, que avaliou a competência do laboratório.
- Os resultados encontrados referem-se exclusivamente à(s) amostra(s) enviada(s) pelo interessado.
- O plano de amostragem é de responsabilidade do interessado.
- Dados de coleta fornecidos pelo interessado.



Registro Conselho Regional de Química - 4ª Região - 9090 - F
Certificado de Anotação de Responsabilidade - ART - Nº 5876/2014, 5877/2014, 5878/2014, 5879/2014.



Raquel V. D. Puga - Signatário Autorizado
CRQ 4ª Reg. nº 04362825

Este relatório de ensaio só pode ser reproduzido integralmente, a reprodução em partes deve se dar somente com autorização prévia por escrito da Ecolabor.

Para obter cópia dos certificados de calibração dos equipamentos, acesse nosso site www.ecolabor.com.br. Os certificados estão disponíveis para download na área de arquivos restritos. Utilize o login 'cliente@ecolabor.com.br' e senha 'du1ma4'.

Este documento foi assinado digitalmente de acordo com a MP nº 2.200-2, que instituiu a Infraestrutura de Chaves Públicas Brasileiras - ICP-Brasil, conferindo presunção de veracidade jurídica em relação aos signatários nas declarações constantes dos documentos em forma eletrônica produzidos com a utilização de processo de certificação disponibilizado pela ICP-Brasil.

**RELATÓRIO DE ENSAIO Nº 5234/2015****Rev 0**

Contratante: VERACRUZ LTDA
Endereço: RUA ENGENHEIRO ANTONIO JOVINO, 220 - EDIFÍCIO TIVOLI - CJ.54
Cidade: SÃO PAULO **UF:** SP
Matriz: Água
Data de entrada na empresa: 5/3/2015
Data de emissão do relatório de ensaio: 2/4/2015

PARÂMETROS	MÉTODOS	
Cádmio	SMEWW 22ª Ed. - Método(s): 3030F e 3120B	IT-LABI-007 V.2
Cálcio	SMEWW 22ª Ed. - Método(s): 3030F e 3120B	IT-LABI-007 V.2
Chumbo	SMEWW 22ª Ed. - Método(s): 3030F e 3120B	IT-LABI-007 V.2
Cromo	SMEWW 22ª Ed. - Método(s): 3030F e 3120B	IT-LABI-007 V.2
Ferro Dissolvido	SMEWW 22ª Ed. - Método(s): 3030F e 3120B	IT-LABI-007 V.2
Manganês	SMEWW 22ª Ed. - Método(s): 3030F e 3120B	IT-LABI-007 V.2
Mercúrio	SMEWW 22ª Ed. - Método(s): 3112B	IT-LABI-001 V.0
Níquel Total	SMEWW 22ª Ed. - Método(s): 3030F e 3120B	IT-LABI-007 V.2
Potássio total	SMEWW 22ª Ed. - Método(s): 3030F e 3120B	IT-LABI-007 V.2
Sódio	SMEWW 22ª Ed. - Método(s): 3030F e 3120B	IT-LABI-007 V.2
Alumínio Solúvel	SMEWW 22ª Ed. - Método(s): 3030F e 3120B	IT-LABI-007 V.2
Cobre Solúvel	SMEWW 22ª Ed. - Método(s): 3030F e 3120B	IT-LABI-007 V.2

Este relatório de ensaio só pode ser reproduzido integralmente, a reprodução em partes deve se dar somente com autorização prévia por escrito da Ecolabor.

Para obter cópia dos certificados de calibração dos equipamentos, acesse nosso site www.ecolabor.com.br. Os certificados estão disponíveis para download na área de arquivos restritos. Utilize o login 'cliente@ecolabor.com.br' e senha 'du1ma4'.

Este documento foi assinado digitalmente de acordo com a MP nº 2.200-2, que instituiu a Infraestrutura de Chaves Públicas Brasileiras - ICP-Brasil, conferindo presunção de veracidade jurídica em relação aos signatários nas declarações constantes dos documentos em forma eletrônica produzidos com a utilização de processo de certificação disponibilizado pela ICP-Brasil.



RELATÓRIO DE ENSAIO Nº 4795/2015

Rev 0

Contratante: VERACRUZ LTDA
Endereço: RUA ENGENHEIRO ANTONIO JOVINO, 220 - EDIFÍCIO TIVOLI - CJ.54
Cidade: SÃO PAULO **UF:** SP
Matriz: Água
Identificação Ecolabor: 822456
Data de entrada na empresa: 05/03/15
Data de emissão do relatório de ensaio: 30/03/15 **Projeto:** UHE - SÃO MANOEL

DADOS DA COLETA

Coletado por: Interessado **Local / Identificação:** PM 02
Data: 3/3/2015
Condições: Hora (h): 11:24

RESULTADOS

PARAMETRO	UNIDADE	LQ	LD	RESULTADOS
Metais				
Alumínio Solúvel	mg Al/L	0,06	0,02	0,50
Cádmio	mg Cd/L	0,0005	0,0002	<LQ
Cálcio	mg Ca/L	0,44	0,14	3,7
Chumbo	mg Pb/L	0,007	0,002	<LQ
Cobre Solúvel	mg Cu/L	0,0015	0,0005	<LQ
Cromo	mg Cr/L	0,0008	0,0002	0,0094
Ferro Dissolvido	mg Fe/L	0,028	0,009	0,199
Manganês	mg Mn/L	0,0008	0,0002	0,0385
Mercurio	mg Hg/L	0,0002	0,0001	<LQ
Níquel Total	mg Ni/L	0,0014	0,0004	0,0030
Potássio total	mg K/L	0,38	0,12	2,4
Sódio	mg Na/L	0,13	0,04	33

Legenda

LD: Limite de detecção

LQ: Limite de quantificação

Obs.

- Este relatório atende aos requisitos de acreditação da Cgcre, que avaliou a competência do laboratório.
- Os resultados encontrados referem-se exclusivamente à(s) amostra(s) enviada(s) pelo interessado.
- O plano de amostragem é de responsabilidade do interessado.
- Dados de coleta fornecidos pelo interessado.



Registro Conselho Regional de Química - 4ª Região - 9090 - F
Certificado de Anotação de Responsabilidade - ART - Nº 5876/2014, 5877/2014, 5878/2014, 5879/2014.


Adalberto A. Bellini - Gerente Técnico
CRQ 4ª Reg. nº 04231433

Este relatório de ensaio só pode ser reproduzido integralmente, a reprodução em partes deve se dar somente com autorização prévia por escrito da Ecolabor.

Para obter cópia dos certificados de calibração dos equipamentos, acesse nosso site www.ecolabor.com.br. Os certificados estão disponíveis para download na área de arquivos restritos. Utilize o login 'cliente@ecolabor.com.br' e senha 'du1ma4'.

Este documento foi assinado digitalmente de acordo com a MP nº 2.200-2, que instituiu a Infraestrutura de Chaves Públicas Brasileiras - ICP-Brasil, conferindo presunção de veracidade jurídica em relação aos signatários nas declarações constantes dos documentos em forma eletrônica produzidos com a utilização de processo de certificação disponibilizado pela ICP-Brasil.



RELATÓRIO DE ENSAIO Nº	4795/2015	Rev 0
-------------------------------	------------------	--------------

Contratante:	VERACRUZ LTDA		
Endereço:	RUA ENGENHEIRO ANTONIO JOVINO, 220 - EDIFÍCIO TIVOLI - CJ.54		
Cidade:	SÃO PAULO	UF:	SP
Matriz:	Água		
Data de entrada na empresa:	5/3/2015		
Data de emissão do relatório de ensaio:	30/3/2015		

PARÂMETROS	MÉTODOS	
Cádmio	SMEWW 22ª Ed. - Método(s): 3030F e 3120B	IT-LABI-007 V.2
Cálcio	SMEWW 22ª Ed. - Método(s): 3030F e 3120B	IT-LABI-007 V.2
Chumbo	SMEWW 22ª Ed. - Método(s): 3030F e 3120B	IT-LABI-007 V.2
Cromo	SMEWW 22ª Ed. - Método(s): 3030F e 3120B	IT-LABI-007 V.2
Ferro Dissolvido	SMEWW 22ª Ed. - Método(s): 3030F e 3120B	IT-LABI-007 V.2
Manganês	SMEWW 22ª Ed. - Método(s): 3030F e 3120B	IT-LABI-007 V.2
Mercurio	SMEWW 22ª Ed. - Método(s): 3112B	IT-LABI-001 V.0
Níquel Total	SMEWW 22ª Ed. - Método(s): 3030F e 3120B	IT-LABI-007 V.2
Potássio total	SMEWW 22ª Ed. - Método(s): 3030F e 3120B	IT-LABI-007 V.2
Sódio	SMEWW 22ª Ed. - Método(s): 3030F e 3120B	IT-LABI-007 V.2
Alumínio Solúvel	SMEWW 22ª Ed. - Método(s): 3030F e 3120B	IT-LABI-007 V.2
Cobre Solúvel	SMEWW 22ª Ed. - Método(s): 3030F e 3120B	IT-LABI-007 V.2

Este relatório de ensaio só pode ser reproduzido integralmente, a reprodução em partes deve se dar somente com autorização prévia por escrito da Ecolabor.

Para obter cópia dos certificados de calibração dos equipamentos, acesse nosso site www.ecolabor.com.br. Os certificados estão disponíveis para download na área de arquivos restritos. Utilize o login 'cliente@ecolabor.com.br' e senha 'du1ma4'.

Este documento foi assinado digitalmente de acordo com a MP nº 2.200-2, que instituiu a Infraestrutura de Chaves Públicas Brasileiras - ICP-Brasil, conferindo presunção de veracidade jurídica em relação aos signatários nas declarações constantes dos documentos em forma eletrônica produzidos com a utilização de processo de certificação disponibilizado pela ICP-Brasil.



RELATÓRIO DE ENSAIO Nº 4794/2015

Rev 0

Contratante: VERACRUZ LTDA
Endereço: RUA ENGENHEIRO ANTONIO JOVINO, 220 - EDIFÍCIO TIVOLI - CJ.54
Cidade: SÃO PAULO **UF:** SP
Matriz: Água
Identificação Ecolabor: 822457
Data de entrada na empresa: 05/03/15
Data de emissão do relatório de ensaio: 30/03/15 **Projeto:** UHE - SÃO MANOEL

DADOS DA COLETA

Coletado por: Interessado **Local / Identificação:** PM 03
Data: 3/3/2015

RESULTADOS

PARAMETRO	UNIDADE	LQ	LD	RESULTADOS
Metais				
Alumínio Solúvel	mg Al/L	0,06	0,02	0,07
Cádmio	mg Cd/L	0,0005	0,0002	<LQ
Cálcio	mg Ca/L	0,44	0,14	1,5
Chumbo	mg Pb/L	0,007	0,002	0,105
Cobre Solúvel	mg Cu/L	0,0015	0,0005	<LQ
Cromo	mg Cr/L	0,0008	0,0002	0,2000
Ferro Dissolvido	mg Fe/L	0,028	0,009	0,097
Manganês	mg Mn/L	0,0008	0,0002	1,740
Mercurio	mg Hg/L	0,0002	0,0001	<LQ
Níquel Total	mg Ni/L	0,0014	0,0004	0,0330
Potássio total	mg K/L	0,38	0,12	7,9
Sódio	mg Na/L	0,13	0,04	3,2

Legenda

LD: Limite de detecção

LQ: Limite de quantificação

Obs.

- Este relatório atende aos requisitos de acreditação da Cgcre, que avaliou a competência do laboratório.
- Os resultados encontrados referem-se exclusivamente à(s) amostra(s) enviada(s) pelo interessado.
- O plano de amostragem é de responsabilidade do interessado.
- Dados de coleta fornecidos pelo interessado.



Registro Conselho Regional de Química - 4ª Região - 9090 - F
Certificado de Anotação de Responsabilidade - ART - N° 5876/2014, 5877/2014, 5878/2014, 5879/2014.


Adalberto A. Bellini - Gerente Técnico
CRQ 4ª Reg. nº 04231433

Este relatório de ensaio só pode ser reproduzido integralmente, a reprodução em partes deve se dar somente com autorização prévia por escrito da Ecolabor.

Para obter cópia dos certificados de calibração dos equipamentos, acesse nosso site www.ecolabor.com.br. Os certificados estão disponíveis para download na área de arquivos restritos. Utilize o login 'cliente@ecolabor.com.br' e senha 'du1ma4'.

Este documento foi assinado digitalmente de acordo com a MP nº 2.200-2, que instituiu a Infraestrutura de Chaves Públicas Brasileiras - ICP-Brasil, conferindo presunção de veracidade jurídica em relação aos signatários nas declarações constantes dos documentos em forma eletrônica produzidos com a utilização de processo de certificação disponibilizado pela ICP-Brasil.

**RELATÓRIO DE ENSAIO Nº 4794/2015****Rev 0**

Contratante: VERACRUZ LTDA
Endereço: RUA ENGENHEIRO ANTONIO JOVINO, 220 - EDIFÍCIO TIVOLI - CJ.54
Cidade: SÃO PAULO **UF:** SP
Matriz: Água
Data de entrada na empresa: 5/3/2015
Data de emissão do relatório de ensaio: 30/3/2015

PARÂMETROS	MÉTODOS
Cádmio	SMEWW 22ª Ed. - Método(s): 3030F e 3120B IT-LABI-007 V.2
Cálcio	SMEWW 22ª Ed. - Método(s): 3030F e 3120B IT-LABI-007 V.2
Chumbo	SMEWW 22ª Ed. - Método(s): 3030F e 3120B IT-LABI-007 V.2
Cromo	SMEWW 22ª Ed. - Método(s): 3030F e 3120B IT-LABI-007 V.2
Ferro Dissolvido	SMEWW 22ª Ed. - Método(s): 3030F e 3120B IT-LABI-007 V.2
Manganês	SMEWW 22ª Ed. - Método(s): 3030F e 3120B IT-LABI-007 V.2
Mercurio	SMEWW 22ª Ed. - Método(s): 3112B IT-LABI-001 V.0
Níquel Total	SMEWW 22ª Ed. - Método(s): 3030F e 3120B IT-LABI-007 V.2
Potássio total	SMEWW 22ª Ed. - Método(s): 3030F e 3120B IT-LABI-007 V.2
Sódio	SMEWW 22ª Ed. - Método(s): 3030F e 3120B IT-LABI-007 V.2
Alumínio Solúvel	SMEWW 22ª Ed. - Método(s): 3030F e 3120B IT-LABI-007 V.2
Cobre Solúvel	SMEWW 22ª Ed. - Método(s): 3030F e 3120B IT-LABI-007 V.2

Este relatório de ensaio só pode ser reproduzido integralmente, a reprodução em partes deve se dar somente com autorização prévia por escrito da Ecolabor.

Para obter cópia dos certificados de calibração dos equipamentos, acesse nosso site www.ecolabor.com.br. Os certificados estão disponíveis para download na área de arquivos restritos. Utilize o login 'cliente@ecolabor.com.br' e senha 'du1ma4'.

Este documento foi assinado digitalmente de acordo com a MP nº 2.200-2, que instituiu a Infraestrutura de Chaves Públicas Brasileiras - ICP-Brasil, conferindo presunção de veracidade jurídica em relação aos signatários nas declarações constantes dos documentos em forma eletrônica produzidos com a utilização de processo de certificação disponibilizado pela ICP-Brasil.



RELATÓRIO DE ENSAIO Nº 5235/2015

Rev 0

Contratante: VERACRUZ LTDA
Endereço: RUA ENGENHEIRO ANTONIO JOVINO, 220 - EDIFÍCIO TIVOLI - CJ.54
Cidade: SÃO PAULO **UF:** SP
Matriz: Água
Identificação Ecolabor: 822458
Data de entrada na empresa: 05/03/15
Data de emissão do relatório de ensaio: 31/03/15 **Projeto:** UHE - SÃO MANOEL

DADOS DA COLETA

Coletado por: Interessado **Local / Identificação:** PM 04
Data: 3/3/2015
Condições: Hora (h): 11:00

RESULTADOS

PARÂMETRO	UNIDADE	LQ	LD	RESULTADOS
Metais				
Alumínio Solúvel	mg Al/L	0,06	0,02	1,5
Cádmio	mg Cd/L	0,0005	0,0002	<LQ
Cálcio	mg Ca/L	0,44	0,14	4,2
Chumbo	mg Pb/L	0,007	0,002	0,022
Cobre Solúvel	mg Cu/L	0,0015	0,0005	6,600
Cromo	mg Cr/L	0,0008	0,0002	0,0357
Ferro Dissolvido	mg Fe/L	0,028	0,009	11,1
Manganês	mg Mn/L	0,0008	0,0002	1,360
Merúrio	mg Hg/L	0,0002	0,0001	<LQ
Níquel Total	mg Ni/L	0,0014	0,0004	0,0156
Potássio total	mg K/L	0,38	0,12	22
Sódio	mg Na/L	0,13	0,04	12

Legenda


LD: Limite de detecção
LQ: Limite de quantificação

Obs.

- Este relatório atende aos requisitos de acreditação da Cgcre, que avaliou a competência do laboratório.
- Os resultados encontrados referem-se exclusivamente à(s) amostra(s) enviada(s) pelo interessado.
- O plano de amostragem é de responsabilidade do interessado.
- Dados de coleta fornecidos pelo interessado.



Registro Conselho Regional de Química - 4ª Região - 9090 - F
Certificado de Anotação de Responsabilidade - ART - Nº 5876/2014, 5877/2014, 5878/2014, 5879/2014.



Raquel V. D. Puga - Signatário Autorizado
CRQ 4ª Reg. nº 04362825

Este relatório de ensaio só pode ser reproduzido integralmente, a reprodução em partes deve se dar somente com autorização prévia por escrito da Ecolabor.

Para obter cópia dos certificados de calibração dos equipamentos, acesse nosso site www.ecolabor.com.br. Os certificados estão disponíveis para download na área de arquivos restritos. Utilize o login 'cliente@ecolabor.com.br' e senha 'du1ma4'. Este documento foi assinado digitalmente de acordo com a MP nº 2.200-2, que instituiu a Infraestrutura de Chaves Públicas Brasileiras - ICP-Brasil, conferindo presunção de veracidade jurídica em relação aos signatários nas declarações constantes dos documentos em forma eletrônica produzidos com a utilização de processo de certificação disponibilizado pela ICP-Brasil.

**RELATÓRIO DE ENSAIO Nº 5235/2015****Rev 0**

Contratante: VERACRUZ LTDA
Endereço: RUA ENGENHEIRO ANTONIO JOVINO, 220 - EDIFÍCIO TIVOLI - CJ.54
Cidade: SÃO PAULO **UF:** SP
Matriz: Água
Data de entrada na empresa: 5/3/2015
Data de emissão do relatório de ensaio: 31/3/2015

PARÂMETROS	MÉTODOS
Cádmio	SMEWW 22ª Ed. - Método(s): 3030F e 3120B IT-LABI-007 V.2
Cálcio	SMEWW 22ª Ed. - Método(s): 3030F e 3120B IT-LABI-007 V.2
Chumbo	SMEWW 22ª Ed. - Método(s): 3030F e 3120B IT-LABI-007 V.2
Cromo	SMEWW 22ª Ed. - Método(s): 3030F e 3120B IT-LABI-007 V.2
Ferro Dissolvido	SMEWW 22ª Ed. - Método(s): 3030F e 3120B IT-LABI-007 V.2
Manganês	SMEWW 22ª Ed. - Método(s): 3030F e 3120B IT-LABI-007 V.2
Mercurio	SMEWW 22ª Ed. - Método(s): 3112B IT-LABI-001 V.0
Níquel Total	SMEWW 22ª Ed. - Método(s): 3030F e 3120B IT-LABI-007 V.2
Potássio total	SMEWW 22ª Ed. - Método(s): 3030F e 3120B IT-LABI-007 V.2
Sódio	SMEWW 22ª Ed. - Método(s): 3030F e 3120B IT-LABI-007 V.2
Alumínio Solúvel	SMEWW 22ª Ed. - Método(s): 3030F e 3120B IT-LABI-007 V.2
Cobre Solúvel	SMEWW 22ª Ed. - Método(s): 3030F e 3120B IT-LABI-007 V.2

Este relatório de ensaio só pode ser reproduzido integralmente, a reprodução em partes deve se dar somente com autorização prévia por escrito da Ecolabor.

Para obter cópia dos certificados de calibração dos equipamentos, acesse nosso site www.ecolabor.com.br. Os certificados estão disponíveis para download na área de arquivos restritos. Utilize o login 'cliente@ecolabor.com.br' e senha 'du1ma4'.

Este documento foi assinado digitalmente de acordo com a MP nº 2.200-2, que instituiu a Infraestrutura de Chaves Públicas Brasileiras - ICP-Brasil, conferindo presunção de veracidade jurídica em relação aos signatários nas declarações constantes dos documentos em forma eletrônica produzidos com a utilização de processo de certificação disponibilizado pela ICP-Brasil.



RELATÓRIO DE ENSAIO Nº 4793/2015

Rev 0

Contratante: VERACRUZ LTDA
Endereço: RUA ENGENHEIRO ANTONIO JOVINO, 220 - EDIFÍCIO TIVOLI - CJ.54
Cidade: SÃO PAULO **UF:** SP
Matriz: Água
Identificação Ecolabor: 822459
Data de entrada na empresa: 05/03/15
Data de emissão do relatório de ensaio: 30/03/15 **Projeto:** UHE - SÃO MANOEL

DADOS DA COLETA

Coletado por: Interessado **Local / Identificação:** PM 05
Data: 3/3/2015
Condições: Hora (h): 11:15

RESULTADOS

PARÂMETRO	UNIDADE	LQ	LD	RESULTADOS
Metais				
Alumínio Solúvel	mg Al/L	0,06	0,02	<LQ
Cádmio	mg Cd/L	0,0005	0,0002	<LQ
Cálcio	mg Ca/L	0,44	0,14	12
Chumbo	mg Pb/L	0,007	0,002	0,007
Cobre Solúvel	mg Cu/L	0,0015	0,0005	<LQ
Cromo	mg Cr/L	0,0008	0,0002	0,0190
Ferro Dissolvido	mg Fe/L	0,028	0,009	<LQ
Manganês	mg Mn/L	0,0008	0,0002	0,0741
Merúrio	mg Hg/L	0,0002	0,0001	<LQ
Níquel Total	mg Ni/L	0,0014	0,0004	0,0027
Potássio total	mg K/L	0,38	0,12	2,1
Sódio	mg Na/L	0,13	0,04	44

Legenda

LD: Limite de detecção
LQ: Limite de quantificação

Obs.

- Este relatório atende aos requisitos de acreditação da Cgcre, que avaliou a competência do laboratório.
- Os resultados encontrados referem-se exclusivamente à(s) amostra(s) enviada(s) pelo interessado.
- O plano de amostragem é de responsabilidade do interessado.
- Dados de coleta fornecidos pelo interessado.



Registro Conselho Regional de Química - 4ª Região - 9090 - F
Certificado de Anotação de Responsabilidade - ART - Nº 5876/2014, 5877/2014, 5878/2014, 5879/2014.


Adalberto A. Bellini - Gerente Técnico
CRQ 4ª Reg. nº 04231433

Este relatório de ensaio só pode ser reproduzido integralmente, a reprodução em partes deve se dar somente com autorização prévia por escrito da Ecolabor.

Para obter cópia dos certificados de calibração dos equipamentos, acesse nosso site www.ecolabor.com.br. Os certificados estão disponíveis para download na área de arquivos restritos. Utilize o login 'cliente@ecolabor.com.br' e senha 'du1ma4'.

Este documento foi assinado digitalmente de acordo com a MP nº 2.200-2, que instituiu a Infraestrutura de Chaves Públicas Brasileiras - ICP-Brasil, conferindo presunção de veracidade jurídica em relação aos signatários nas declarações constantes dos documentos em forma eletrônica produzidos com a utilização de processo de certificação disponibilizado pela ICP-Brasil.

**RELATÓRIO DE ENSAIO Nº 4793/2015****Rev 0**

Contratante: VERACRUZ LTDA
Endereço: RUA ENGENHEIRO ANTONIO JOVINO, 220 - EDIFÍCIO TIVOLI - CJ.54
Cidade: SÃO PAULO **UF:** SP
Matriz: Água
Data de entrada na empresa: 5/3/2015
Data de emissão do relatório de ensaio: 30/3/2015

PARÂMETROS	MÉTODOS
Cádmio	SMEWW 22ª Ed. - Método(s): 3030F e 3120B IT-LABI-007 V.2
Cálcio	SMEWW 22ª Ed. - Método(s): 3030F e 3120B IT-LABI-007 V.2
Chumbo	SMEWW 22ª Ed. - Método(s): 3030F e 3120B IT-LABI-007 V.2
Cromo	SMEWW 22ª Ed. - Método(s): 3030F e 3120B IT-LABI-007 V.2
Ferro Dissolvido	SMEWW 22ª Ed. - Método(s): 3030F e 3120B IT-LABI-007 V.2
Manganês	SMEWW 22ª Ed. - Método(s): 3030F e 3120B IT-LABI-007 V.2
Mercúrio	SMEWW 22ª Ed. - Método(s): 3112B IT-LABI-001 V.0
Níquel Total	SMEWW 22ª Ed. - Método(s): 3030F e 3120B IT-LABI-007 V.2
Potássio total	SMEWW 22ª Ed. - Método(s): 3030F e 3120B IT-LABI-007 V.2
Sódio	SMEWW 22ª Ed. - Método(s): 3030F e 3120B IT-LABI-007 V.2
Alumínio Solúvel	SMEWW 22ª Ed. - Método(s): 3030F e 3120B IT-LABI-007 V.2
Cobre Solúvel	SMEWW 22ª Ed. - Método(s): 3030F e 3120B IT-LABI-007 V.2

Este relatório de ensaio só pode ser reproduzido integralmente, a reprodução em partes deve se dar somente com autorização prévia por escrito da Ecolabor.

Para obter cópia dos certificados de calibração dos equipamentos, acesse nosso site www.ecolabor.com.br. Os certificados estão disponíveis para download na área de arquivos restritos. Utilize o login 'cliente@ecolabor.com.br' e senha 'du1ma4'.

Este documento foi assinado digitalmente de acordo com a MP nº 2.200-2, que instituiu a Infraestrutura de Chaves Públicas Brasileiras - ICP-Brasil, conferindo presunção de veracidade jurídica em relação aos signatários nas declarações constantes dos documentos em forma eletrônica produzidos com a utilização de processo de certificação disponibilizado pela ICP-Brasil.



RELATÓRIO DE ENSAIO Nº 8075/2015

Rev 0

Contratante: VERACRUZ LTDA
Endereço: RUA ENGENHEIRO ANTONIO JOVINO, 220 - EDIFÍCIO TIVOLI - CJ.54
Cidade: SÃO PAULO **UF:** SP
Matriz: Água **Data da Coleta:** 29/03/2015
Data de entrada na empresa: 31/03/15 **T recebimento (°C):** 3,6
Data de emissão do relatório de ensaio: 27/05/15 **Projeto:** SÃO MANOEL - ÁGUAS SUBTERRÂNEAS

RESULTADOS

PARÂMETROS	UNIDADE	LQ	LD	PM 03	PM 04	PM 05
				831043	831044	831045
Hidrocarbonetos Aromáticos Polinucleares (PAH's)						
Acenafteno	µg/L	0,01	0,003	<LQ	<LQ	<LQ
Acenaftileno	µg/L	0,01	0,003	<LQ	<LQ	<LQ
Antraceno	µg/L	0,01	0,002	<LQ	<LQ	<LQ
Benzo (a) Antraceno	µg/L	0,01	0,003	<LQ	<LQ	<LQ
Benzo (a) Pireno	µg/L	0,01	0,003	<LQ	<LQ	<LQ
Benzo (b) Fluoranteno	µg/L	0,01	0,003	<LQ	<LQ	<LQ
Benzo (g,h,i) Perileno	µg/L	0,01	0,004	<LQ	<LQ	<LQ
Benzo (k) Fluoranteno	µg/L	0,01	0,002	<LQ	<LQ	<LQ
Criseno	µg/L	0,01	0,003	<LQ	<LQ	<LQ
Dibenzo (a,h) Antraceno	µg/L	0,01	0,003	<LQ	<LQ	<LQ
Fenantreno	µg/L	0,01	0,003	<LQ	<LQ	<LQ
Fluoranteno	µg/L	0,01	0,002	<LQ	<LQ	<LQ
Fluoreno	µg/L	0,01	0,002	<LQ	<LQ	<LQ
Indeno (1,2,3 - cd) Pireno	µg/L	0,01	0,004	<LQ	<LQ	<LQ
Naftaleno	µg/L	0,01	0,004	<LQ	<LQ	<LQ
Pireno	µg/L	0,01	0,002	<LQ	<LQ	<LQ
Pesticidas Carbamatos						
Aldicarbe*	µg/L	0,1	0,03	<LQ	<LQ	<LQ
Carbofurano	µg/L	0,1	0,03	<LQ	<LQ	<LQ
Semivoláteis-SVOC						
Pentaclorofenol	µg/L	0,12	0,04	<LQ	<LQ	<LQ
Solventes Aromáticos						
Benzeno	µg/L	0,3	0,1	<LQ	<LQ	<LQ
Etilbenzeno	µg/L	0,3	0,1	<LQ	<LQ	<LQ
m,p-Xilenos	µg/L	0,8	0,3	<LQ	<LQ	<LQ
o-Xileno	µg/L	0,7	0,3	<LQ	<LQ	<LQ
Tolueno	µg/L	2,6	0,8	<LQ	<LQ	<LQ

Obs.

- 1 - LD: Limite de detecção do método
- 2 - LQ.: Limite Quantificação do Método.

- Este relatório atende aos requisitos de acreditação da Cgcre, que avaliou a competência do laboratório.
- Faixa aplicável para temperatura: 1 a 100°C
- % Recuperação avaliado na amostra de água.
- Os resultados encontrados referem-se exclusivamente à(s) amostra(s) enviada(s) pelo interessado.
- O plano de amostragem é de responsabilidade do interessado.
- * Ensaio realizado por fornecedor homologado pelo Sistema da Qualidade ECOLABOR, acreditado pela Cgcre sob o número **CRL 0286**.

Registro Conselho Regional de Química - 4ª Região - 9090 - F
Certificado de Anotação de Responsabilidade - ART - Nº 5969 / 2015, 5970/ 2015, 5971 / 2015, 5972 / 2015, 5973 / 2015 .

Sandra Maria Ferreira - Gerente Técnico
CRQ 4ª Reg. nº 604236407



Este relatório de ensaio só pode ser reproduzido integralmente, a reprodução em partes deve se dar somente com autorização prévia por escrito da Ecolabor.

Para obter cópia dos certificados de calibração dos equipamentos, acesse nosso site www.ecolabor.com.br. Os certificados estão disponíveis para download na área de arquivos restritos. Utilize o login 'cliente@ecolabor.com.br' e senha 'du1ma4'. Este documento foi assinado digitalmente de acordo com a MP nº 2.200-2, que instituiu a Infraestrutura de Chaves Públicas Brasileiras - ICP-Brasil, conferindo presunção de veracidade jurídica em relação aos signatários nas declarações constantes dos documentos em forma eletrônica produzidos com a utilização de processo de certificação disponibilizado pela ICP-Brasil.



RELATÓRIO DE ENSAIO Nº 8075/2015

Rev 0

Contratante: VERACRUZ LTDA
Endereço: RUA ENGENHEIRO ANTONIO JOVINO, 220 - EDIFÍCIO TIVOLI - CJ.54
Cidade: SÃO PAULO UF: SP
Matriz: Água
Data de entrada na empresa: 31/03/15
Data de emissão do relatório de ensaio: 27/05/15

PARÂMETROS	UNIDADES	L.Q	L.D	Branco Analítico	PADRÃO DE CONTROLE		FORTIFICAÇÃO	
					Conc. Teórica	Valor Encontrado	Conc. Fortificada	% Recuperação
Hidrocarbonetos Aromáticos Polinucleares (PAH's)								
Acenafteno	µg/L	0,01	0,003	<LD	0,5	0,45	0,5	92
Acenaftileno	µg/L	0,01	0,003	<LD	0,5	0,46	0,5	94
Antraceno	µg/L	0,01	0,002	<LD	0,5	0,45	0,5	94
Benzo (a) Antraceno	µg/L	0,01	0,003	<LD	0,5	0,38	0,5	82
Benzo (a) Pireno	µg/L	0,01	0,003	<LD	0,5	0,45	0,5	88
Benzo (b) Fluoranteno	µg/L	0,01	0,003	<LD	0,5	0,43	0,5	86
Benzo (g,h,i) Perileno	µg/L	0,01	0,004	<LD	0,5	0,47	0,5	94
Benzo (k) Fluoranteno	µg/L	0,01	0,002	<LD	0,5	0,43	0,5	88
Criseno	µg/L	0,01	0,003	<LD	0,5	0,41	0,5	86
Dibenzo (a,h) Antraceno	µg/L	0,01	0,003	<LD	0,5	0,46	0,5	102
Fenantreno	µg/L	0,01	0,003	<LD	0,5	0,37	0,5	80
Fluoranteno	µg/L	0,01	0,002	<LD	0,5	0,39	0,5	84
Fluoreno	µg/L	0,01	0,002	<LD	0,5	0,45	0,5	94
Indeno (1,2,3 - cd) Pireno	µg/L	0,01	0,004	<LD	0,5	0,48	0,5	98
Naftaleno	µg/L	0,01	0,004	<LD	0,5	0,41	0,5	86
Pireno	µg/L	0,01	0,002	<LD	0,5	0,39	0,5	84
Pesticidas Carbamatos								
Aldicarb*	µg/L	0,01	--	-	-	-	-	-
Carbofurano	µg/L	0,1	0,03	<LD	0,6	0,556	0,6	93
Semivoláteis-SVOC								
Pentaclorofenol	µg/L	0,12	0,04	<LD	5	4,01	5	93
Solventes Aromáticos								
Benzeno	µg/L	0,3	0,1	<LD	10	9,7	10	116
Étilbenzeno	µg/L	0,3	0,1	<LD	10	8,3	10	103
m,p-Xilenos	µg/L	0,8	0,3	<LD	20	20,8	20	93
o-Xileno	µg/L	0,7	0,3	<LD	10	10,9	10	88
Tolueno	µg/L	2,6	0,8	<LD	10	10,7	10	113

Registro Conselho Regional de Química - 4ª Região - 9090 - F

Certificado de Anotação de Responsabilidade - ART - Nº 5969 / 2015, 5970/ 2015, 5971 / 2015, 5972 / 2015, 5973 / 2015 .


Sandra Maria Ferreira - Gerente Técnico
CRQ 4ª Reg. nº 604236407



Resultados de Análise - SVOC

Analista:	Cleiton O Gomes
Data de Extração/Preparo:	05/04/2015
Data de Injeção:	23/04/2015 17:19
Fator de Diluição:	1
Identificação da Amostra:	831043
Identificação do Ponto:	PM 03 -

Composto	Concentração(µg/L)
Pentaclorofenol	<LQ

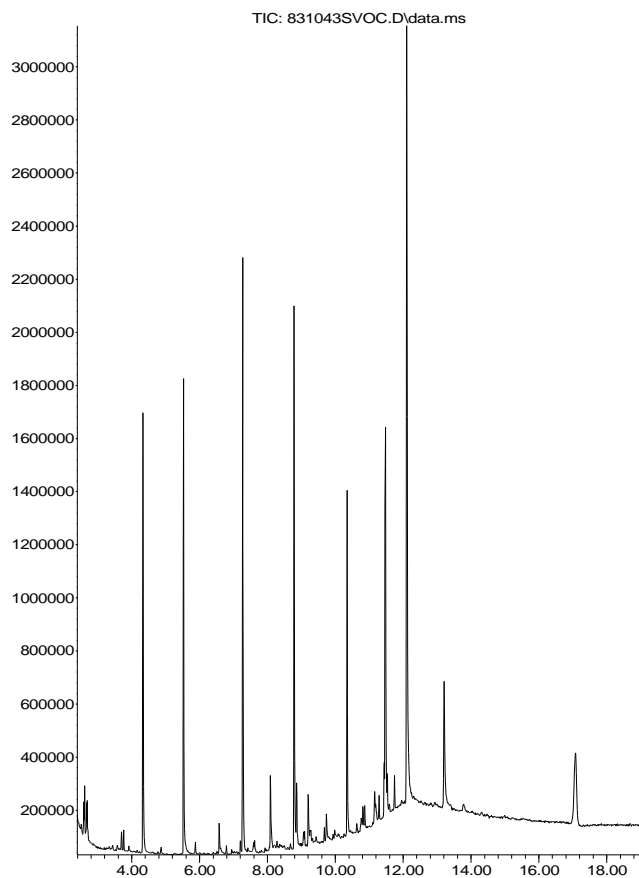
QA/QC - Recuperação dos padrões de controle e critérios de aceitação.

Padrão de controle	Recuperação (%)	Critérios de Aceitação(%)
2,4,6-Tribromofenol_SURR_(%)	88,0	70-120

Observações:

Cromatograma

Abundance



Time-->



Resultados de Análise - PAH

Analista: Cleiton O Gomes
Data de Extração/Preparo: 04/05/2015
Data de Injeção: 24/04/2015 10:22
Fator de Diluição: 1
Identificação da Amostra: 831043
Identificação do Ponto: PM 03 -

Composto	Concentração(µg/L)
Acenafteno	<LQ
Acenaftileno	<LQ
Antraceno	<LQ
Benzo (a) Antraceno	<LQ
Benzo (a) Pireno	<LQ
Benzo (b) Fluoranteno	<LQ
Benzo (g,h,i) Perileno	<LQ
Benzo (k) Fluoranteno	<LQ
Criseno	<LQ
Dibenzo (a,h) Antraceno	<LQ
Fenantreno	<LQ
Fluoranteno	<LQ
Fluoreno	<LQ
Indeno (1,2,3 - cd) Pireno	<LQ
Naftaleno	<LQ
Pireno	<LQ

QA/QC - Recuperação dos padrões de controle e critérios de aceitação.

Padrão de controle	Recuperação (%)	Critérios de Aceitação(%)
Benzo(A)antraceno_d12_-_SURR_(%)	73,7	70-120

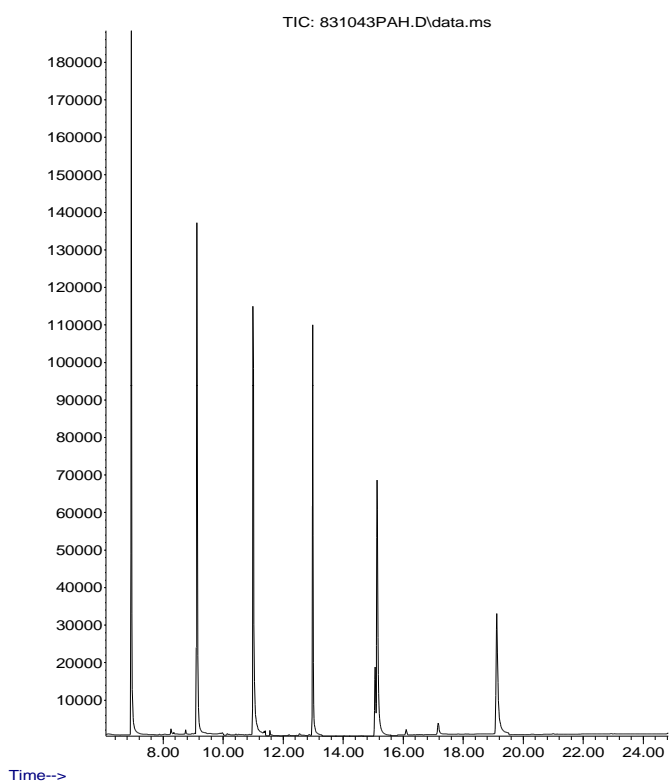
Observações:

LQ = Limite de Quantificação.



Cromatograma

Abundance





Resultados de Análise - BTX

Analista: Daiane Carvalho
Data de Injeção: 11/04/2015
Fator de Diluição: 1
Identificação da Amostra: 831043
Identificação do Ponto: PM 03 -

Composto	Concentração(µg/L)
Benzeno	<LQ
Etilbenzeno	<LQ
p,m-xileno	<LQ
o-Xileno	<LQ
Tolueno	<LQ

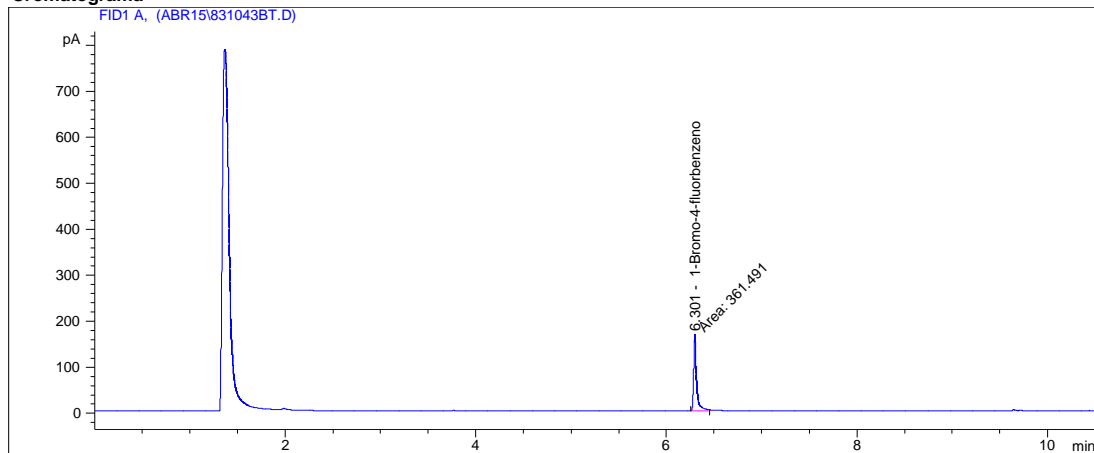
QA/QC - Recuperação dos padrões de controle e critérios de aceitação.

Padrão de controle	Recuperação (%)	Critérios de Aceitação(%)
1-Bromo-4-fluorbenzeno	73,4	70-120

Observações:

LQ = Limite de Quantificação.

Cromatograma





Resultados de Análise - FOS

Analista:	Valdomiro de S.
Data de Injeção:	23/04/2015 13:43
Fator de Diluição:	1
Identificação da Amostra:	831043
Identificação do Arquivo:	FOS_1809.M
Identificação do Ponto:	PM 03 -

Composto	Concentração(µg/L)
Carbofuran	<LQ

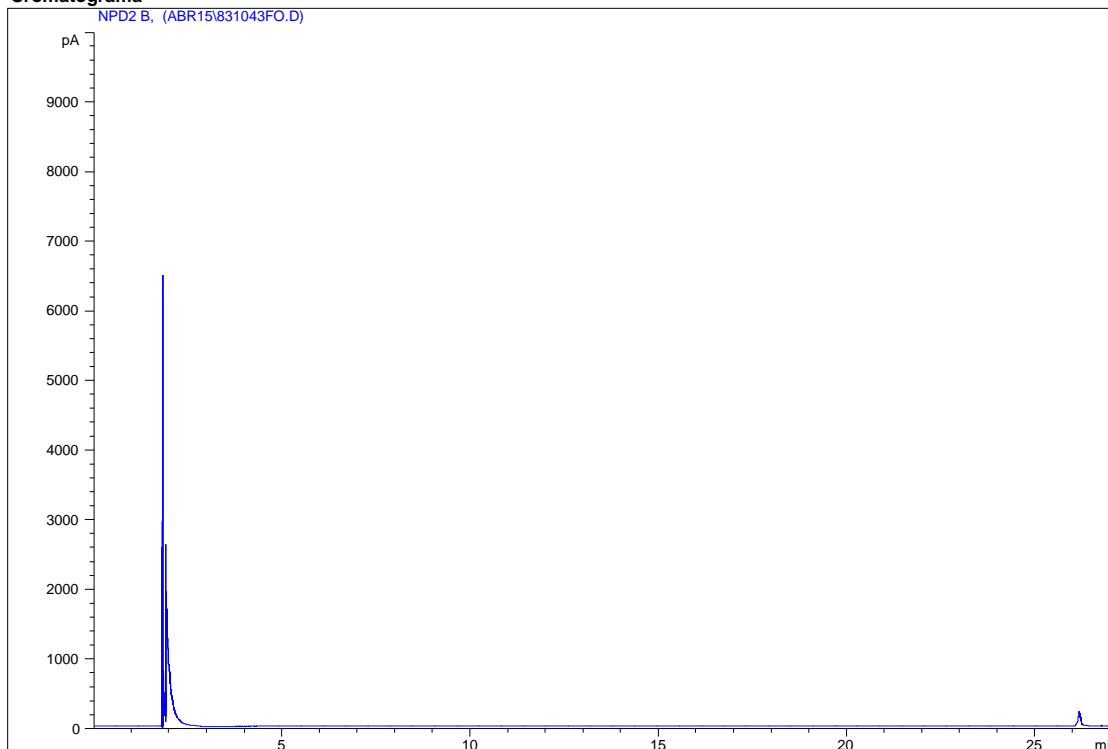
QA/QC - Recuperação dos padrões de controle e critérios de aceitação.

Padrão de controle	Recuperação (%)	Critérios de Aceitação(%)
--------------------	-----------------	---------------------------

Observações:

LQ = Limite de Quantificação.

Cromatograma





Resultados de Análise - SVOC

Analista:	Cleiton O Gomes
Data de Extração/Preparo:	05/04/2015
Data de Injeção:	23/04/2015 17:43
Fator de Diluição:	1
Identificação da Amostra:	831044
Identificação do Ponto:	PM 04 -

Composto	Concentração(µg/L)
Pentaclorofenol	<LQ

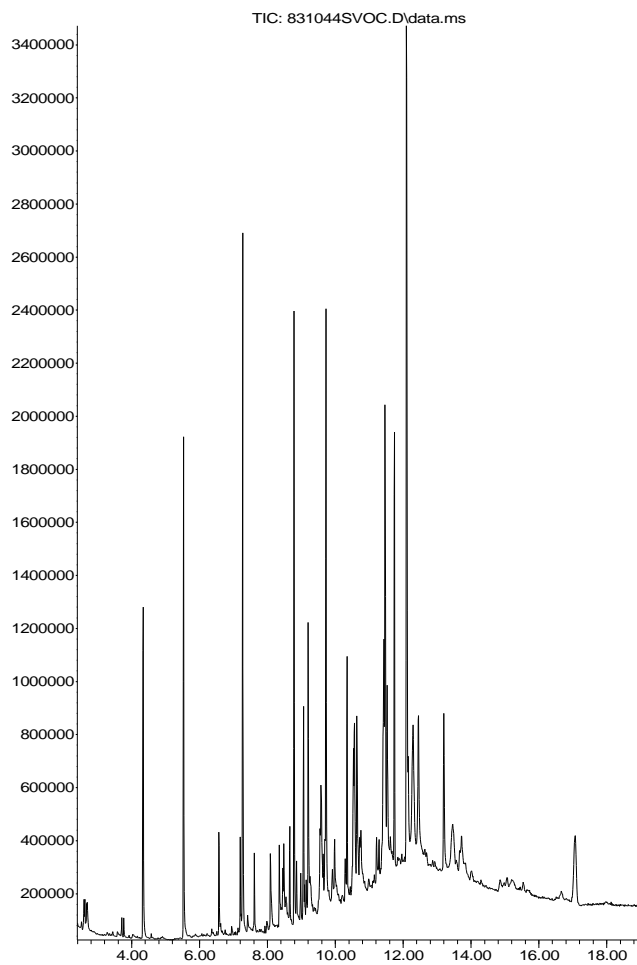
QA/QC - Recuperação dos padrões de controle e critérios de aceitação.

Padrão de controle	Recuperação (%)	Critérios de Aceitação(%)
2,4,6-Tribromofenol_SURR_(%)	75,4	70-120

Observações:

Cromatograma

Abundance



Time-->



Resultados de Análise - PAH

Analista:	Cleiton O Gomes
Data de Extração/Preparo:	04/05/2015
Data de Injeção:	24/04/2015 13:10
Fator de Diluição:	1
Identificação da Amostra:	831044
Identificação do Ponto:	PM 04 -

Composto	Concentração(µg/L)
Acenafteno	<LQ
Acenafileno	<LQ
Antraceno	<LQ
Benzo (a) Antraceno	<LQ
Benzo (a) Pireno	<LQ
Benzo (b) Fluoranteno	<LQ
Benzo (g,h,i) Perileno	<LQ
Benzo (k) Fluoranteno	<LQ
Criseno	<LQ
Dibenzo (a,h) Antraceno	<LQ
Fenantreno	<LQ
Fluoranteno	<LQ
Fluoreno	<LQ
Indeno (1,2,3 - cd) Pireno	<LQ
Naftaleno	<LQ
Pireno	<LQ

QA/QC - Recuperação dos padrões de controle e critérios de aceitação.

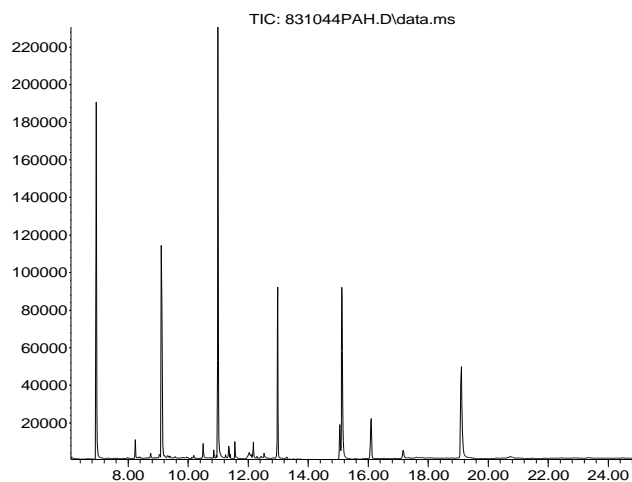
Padrão de controle	Recuperação (%)	Critérios de Aceitação(%)
Benzo(A)antraceno_d12_-_SURR_(%)	86,8	70-120

Observações:

LQ = Limite de Quantificação.

Cromatograma

Abundance



Time-->



Resultados de Análise - BTX

Analista: Daiane Carvalho
Data de Injeção: 11/04/2015 23:41
Fator de Diluição: 1
Identificação da Amostra: 831044
Identificação do Ponto: PM 04 -

Composto	Concentração(µg/L)
Benzeno	<LQ
Etilbenzeno	<LQ
p,m-xileno	<LQ
o-Xileno	<LQ
Tolueno	<LQ

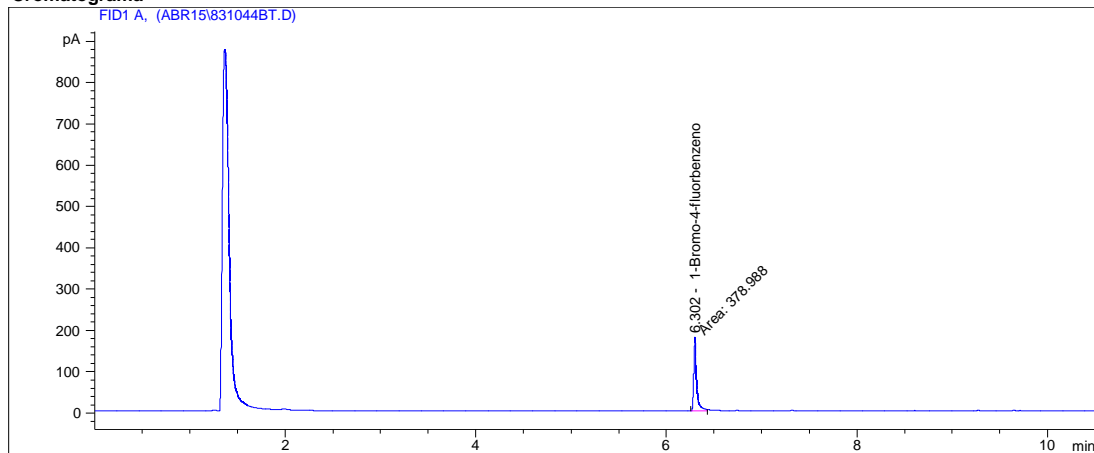
QA/QC - Recuperação dos padrões de controle e critérios de aceitação.

Padrão de controle	Recuperação (%)	Critérios de Aceitação(%)
1-Bromo-4-fluorbenzeno	77,0	70-120

Observações:

LQ = Limite de Quantificação.

Cromatograma





Resultados de Análise - FOS

Analista:	Valdomiro de S.
Data de Injeção:	23/04/2015 14:27
Fator de Diluição:	1
Identificação da Amostra:	831044
Identificação do Arquivo:	FOS_1809.M
Identificação do Ponto:	PM 04 -

Composto	Concentração(µg/L)
Carbofuran	<LQ

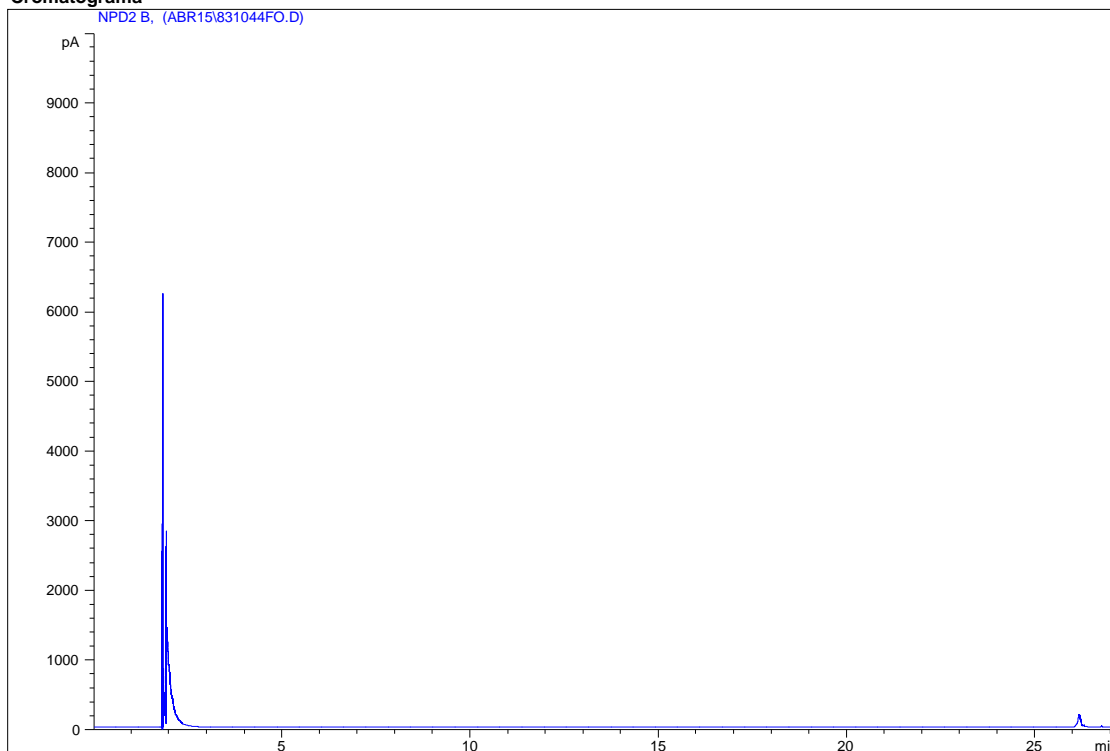
QA/QC - Recuperação dos padrões de controle e critérios de aceitação.

Padrão de controle	Recuperação (%)	Critérios de Aceitação(%)
--------------------	-----------------	---------------------------

Observações:

LQ = Limite de Quantificação.

Cromatograma





Resultados de Análise - SVOC

Analista:	Cleiton O Gomes
Data de Extração/Preparo:	05/04/2015
Data de Injeção:	23/04/2015 18:07
Fator de Diluição:	1
Identificação da Amostra:	831045
Identificação do Ponto:	PM 05 -

Composto	Concentração(µg/L)
Pentaclorofenol	<LQ

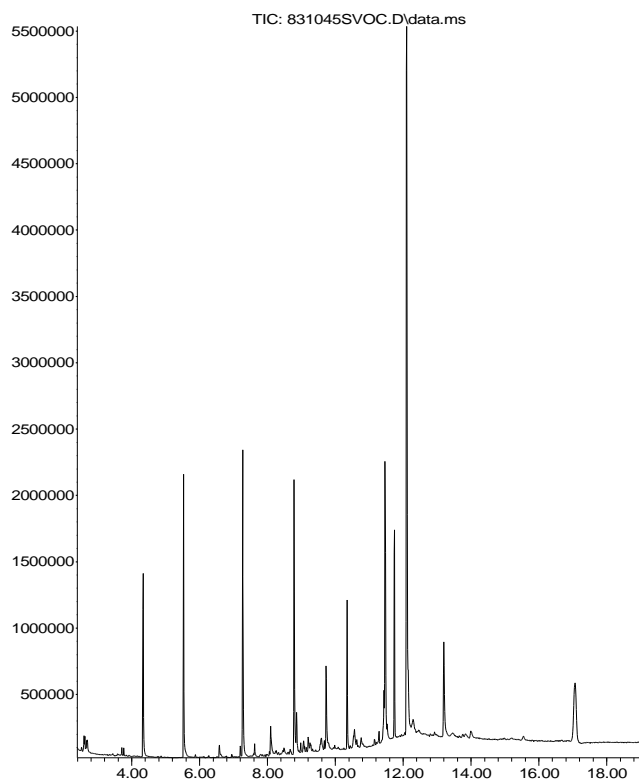
QA/QC - Recuperação dos padrões de controle e critérios de aceitação.

Padrão de controle	Recuperação (%)	Critérios de Aceitação(%)
2,4,6-Tribromofenol_SURR_(%)	74,4	70-120

Observações:

Cromatograma

Abundance



Time-->



Resultados de Análise - PAH

Analista:	Cleiton O Gomes
Data de Extração/Preparo:	04/05/2015
Data de Injeção:	24/04/2015 12:40
Fator de Diluição:	1
Identificação da Amostra:	831045
Identificação do Ponto:	PM 05 -

Composto	Concentração(µg/L)
Acenafteno	<LQ
Acenaftileno	<LQ
Antraceno	<LQ
Benzo (a) Antraceno	<LQ
Benzo (a) Pireno	<LQ
Benzo (b) Fluoranteno	<LQ
Benzo (g,h,i) Perileno	<LQ
Benzo (k) Fluoranteno	<LQ
Criseno	<LQ
Dibenzo (a,h) Antraceno	<LQ
Fenantreno	<LQ
Fluoranteno	<LQ
Fluoreno	<LQ
Indeno (1,2,3 - cd) Pireno	<LQ
Naftaleno	<LQ
Pireno	<LQ

QA/QC - Recuperação dos padrões de controle e critérios de aceitação.

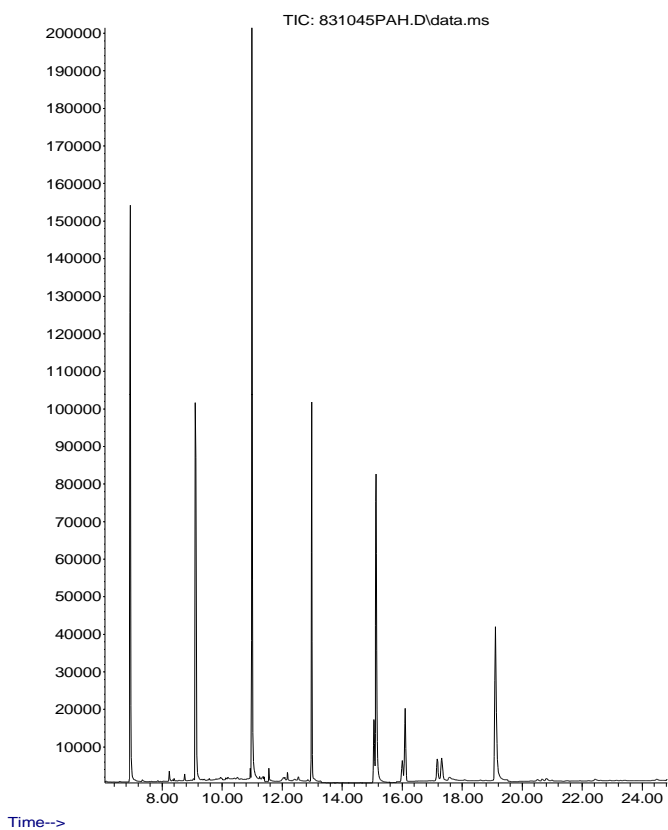
Padrão de controle	Recuperação (%)	Critérios de Aceitação(%)
Benzo(A)antraceno_d12_-_SURR_(%)	90,2	70-120

Observações:

LQ = Limite de Quantificação.



Cromatograma
Abundance





Resultados de Análise - BTX

Analista: Daiane Carvalho
Data de Injeção: 11/04/2015
Fator de Diluição: 1
Identificação da Amostra: 831045
Identificação do Ponto: PM 05 -

Composto	Concentração(µg/L)
Benzeno	<LQ
Etilbenzeno	<LQ
p,m-xileno	<LQ
o-Xileno	<LQ
Tolueno	<LQ

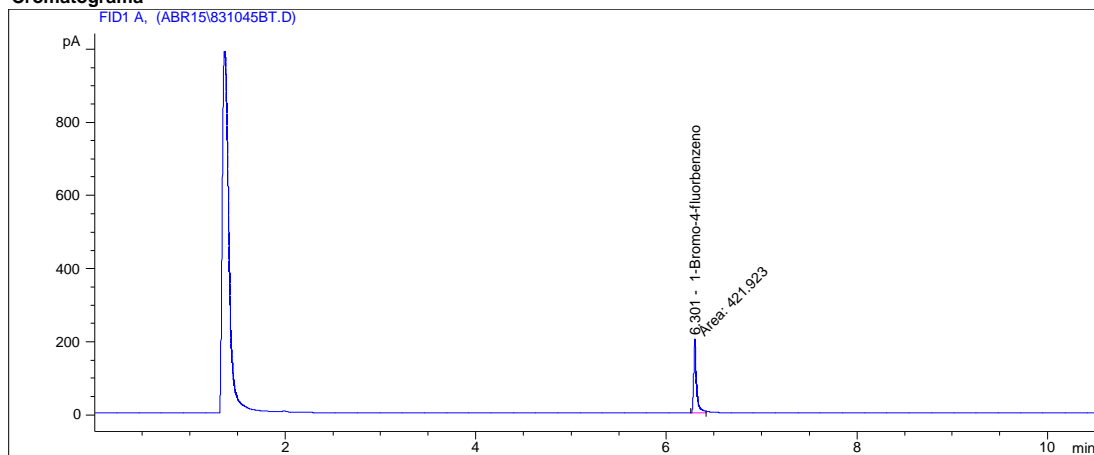
QA/QC - Recuperação dos padrões de controle e critérios de aceitação.

Padrão de controle	Recuperação (%)	Critérios de Aceitação(%)
1-Bromo-4-fluorbenzeno	85,7	70-120

Observações:

LQ = Limite de Quantificação.

Cromatograma





Resultados de Análise - FOS

Analista:	Valdomiro de S.
Data de Injeção:	27/04/2015 16:08
Fator de Diluição:	1
Identificação da Amostra:	831045
Identificação do Arquivo:	FOS_1809.M
Identificação do Ponto:	PM 05 -

Composto	Concentração(µg/L)
Carbofuran	<LQ

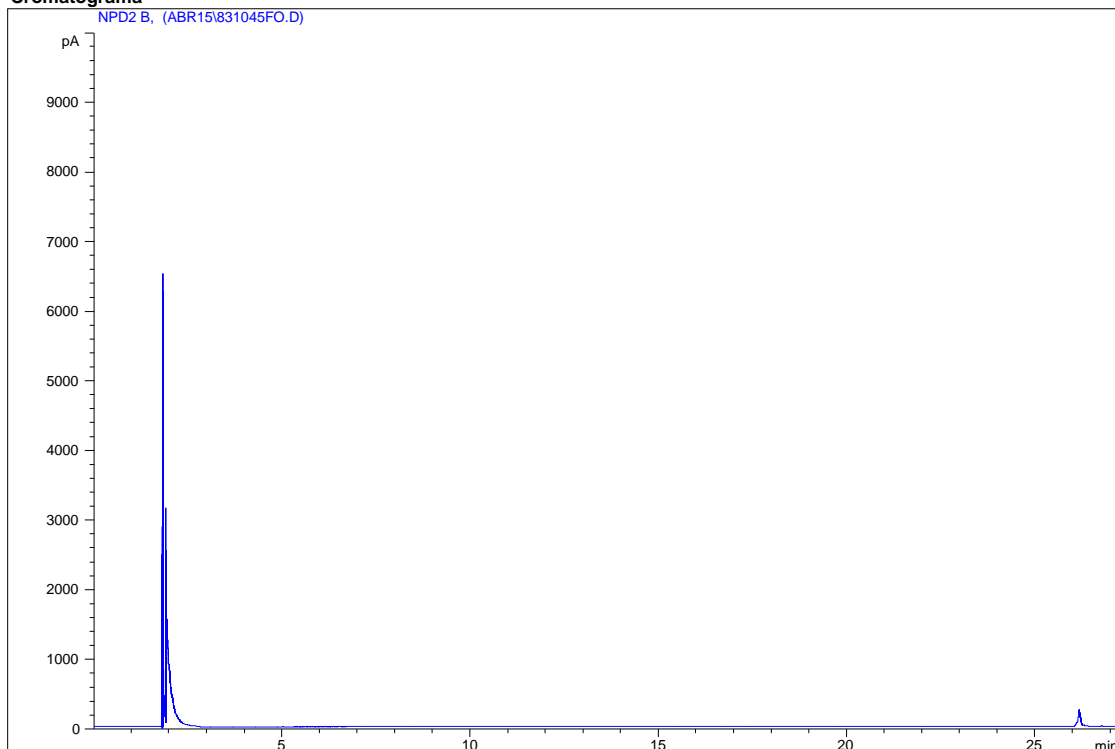
QA/QC - Recuperação dos padrões de controle e critérios de aceitação.

Padrão de controle	Recuperação (%)	Critérios de Aceitação(%)
--------------------	-----------------	---------------------------

Observações:

LQ = Limite de Quantificação.

Cromatograma





RELATÓRIO DE ENSAIO Nº	8075/2015	Rev 0
-------------------------------	------------------	--------------

Contratante:	VERACRUZ LTDA		
Endereço:	RUA ENGENHEIRO ANTONIO JOVINO, 220 - EDIFÍCIO TIVOLI - CJ.54		
Cidade:	SÃO PAULO	UF:	SP
Matriz:	Água		
Data de entrada na empresa:	31/03/2015		
Data de emissão do relatório de ensaio:	27/05/2015		

PARÂMETROS	MÉTODOS
Benzo (a) Pireno	USEPA - 3510C, 1996 / USEPA - 8270D, 2007 IT-LABVIII-030 V.4
Acenafteno	USEPA - 3510C, 1996 / USEPA - 8270D, 2007 IT-LABVIII-030 V.4
Acenaftileno	USEPA - 3510C, 1996 / USEPA - 8270D, 2007 IT-LABVIII-030 V.4
Benzo (a) Antraceno	USEPA - 3510C, 1996 / USEPA - 8270D, 2007 IT-LABVIII-030 V.4
Criseo	USEPA - 3510C, 1996 / USEPA - 8270D, 2007 IT-LABVIII-030 V.4
Dibenzo (a,h) Antraceno	USEPA - 3510C, 1996 / USEPA - 8270D, 2007 IT-LABVIII-030 V.4
Fluoranteno	USEPA - 3510C, 1996 / USEPA - 8270D, 2007 IT-LABVIII-030 V.4
Indeno (1,2,3 - cd) Pireno	USEPA - 3510C, 1996 / USEPA - 8270D, 2007 IT-LABVIII-030 V.4
Naftaleno	USEPA - 3510C, 1996 / USEPA - 8270D, 2007 IT-LABVIII-030 V.4
Pireno	USEPA - 3510C, 1996 / USEPA - 8270D, 2007 IT-LABVIII-030 V.4
Antraceno	USEPA - 3510C, 1996 / USEPA - 8270D, 2007 IT-LABVIII-030 V.4
Benzo (b) Fluoranteno	USEPA - 3510C, 1996 / USEPA - 8270D, 2007 IT-LABVIII-030 V.4
Benzo (g,h,i) Perileno	USEPA - 3510C, 1996 / USEPA - 8270D, 2007 IT-LABVIII-030 V.4
Fenantreno	USEPA - 3510C, 1996 / USEPA - 8270D, 2007 IT-LABVIII-030 V.4
Benzo (k) Fluoranteno	USEPA - 3510C, 1996 / USEPA - 8270D, 2007 IT-LABVIII-030 V.4
Fluoreno	USEPA - 3510C, 1996 / USEPA - 8270D, 2007 IT-LABVIII-030 V.4
Benzeno	USEPA - 5021A, 2003 / USEPA - 8015D, 2003 IT-LABVIII-017 V.2
Etilbenzeno	USEPA - 5021A, 2003 / USEPA - 8015D, 2003 IT-LABVIII-017 V.2
Tolueno	USEPA - 5021A, 2003 / USEPA - 8015D, 2003 IT-LABVIII-017 V.2
m,p-Xilenos	USEPA - 5021A, 2003 / USEPA - 8015D, 2003 IT-LABVIII-017 V.2
o-Xileno	USEPA - 5021A, 2003 / USEPA - 8015D, 2003 IT-LABVIII-017 V.2
Pentaclorofenol	USEPA - 3510C, 1996 / USEPA - 8270D, 2007 IT-LABVIII-030 V.4
Aldicarbe*	Terceiros -
Carbofurano	USEPA - 3510C, 1996 / USEPA - 8141B, 2007 IT-LABVIII-009 V.2

Este relatório de ensaio só pode ser reproduzido integralmente, a reprodução em partes deve se dar somente com autorização prévia por escrito da Ecolabor.

Para obter cópia dos certificados de calibração dos equipamentos, acesse nosso site www.ecolabor.com.br. Os certificados estão disponíveis para download na área de arquivos restritos. Utilize o login 'cliente@ecolabor.com.br' e senha 'du1ma4'.

Este documento foi assinado digitalmente de acordo com a MP nº 2.200-2, que instituiu a Infraestrutura de Chaves Públicas Brasileiras - ICP-Brasil, conferindo presunção de veracidade jurídica em relação aos signatários nas declarações constantes dos documentos em forma eletrônica produzidos com a utilização de processo de certificação disponibilizado pela ICP-Brasil.