

## Tutora

ProfªMs.Mª do Socorro Bandeira de Jesus

## Colaboradora

ProfªMs. Soraya Nedeff de Paula

## Preceptoras

Enfª Esp.Valmira Rocha de Souza

EnfªMs.Sandra Mª M. Vidal de Menezes

## Bolsistas e colaboradores

Amanda Baião

BerfranTeógenes França Silva

Camila Gomes Costa Mendes

Daniele de Oliveira Santana

Danilo Rocha Lins

Flávia Cristina Pinheiro Brasil

JéssicaGonçalves Serra

Naudou Moura Gonçalves

Thaís Custódio Aguiar

## Referências:

BRASIL, Ministério da Saúde. **Guia de vigilância epidemiológica**. 7ª edição  
Brasília - DF, 2009.

[adam.com/](http://adam.com/)

[brasilecola.com/doencas/meningite.htm](http://brasilecola.com/doencas/meningite.htm)

Parceiros



Departamento de Vigilância  
Epidemiológica e Ambiental

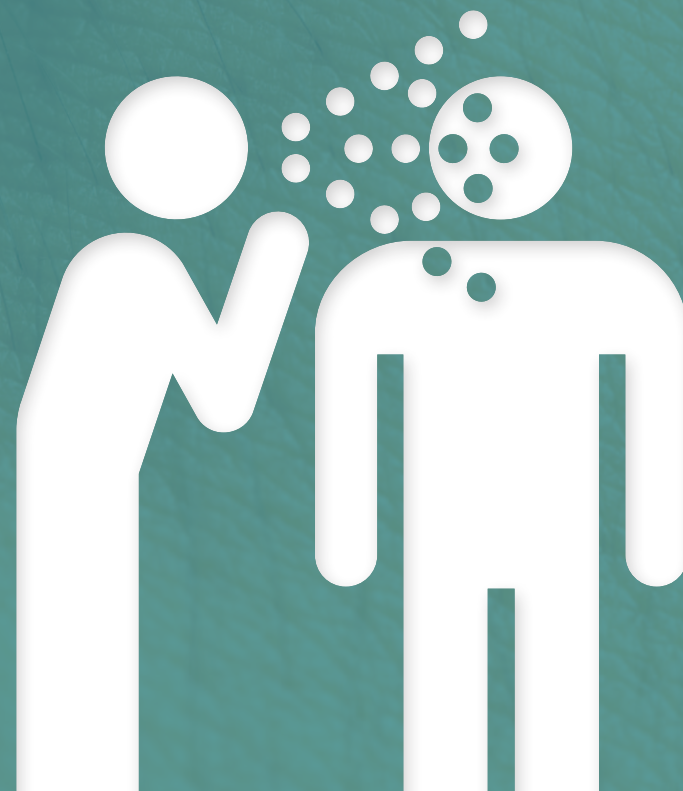
Coordenação Municipal de Prevenção  
e Controle das Meningites

Apoio



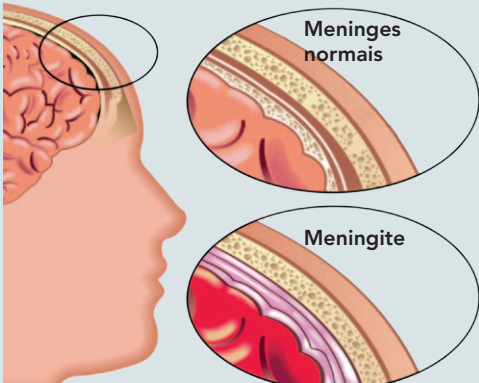
# MENINGITE

Saiba o que é a  
meningite, como  
ela é transmitida e  
como se prevenir



## O QUE É?

Meningite é uma doença infecciosa que provoca a inflamação das membranas que envolvem o cérebro (chamada meninges).



## QUEM CAUSA?

Pode ser causada por diversos agentes infecciosos, como bactérias, vírus e fungos, entre outros. Também pode ser causada por traumatismos.

As meningites de origem infecciosa, principalmente as causadas por bactérias e vírus, são as mais importantes do ponto de vista da saúde pública pelo seu potencial de produzir surtos e epidemias.

## QUAIS SÃO OS SINTOMAS?

- Febre
- Dor de cabeça intensa
- Vômito em jato
- Rigidez de nuca

## FIQUE ATENTO

Um dos quadros mais graves está associado a meningococcemia. Nesse caso, o principal sinal são manchas vermelhas espalhadas pelo corpo. Sem tratamento, pode ocorrer necrose (morte de tecidos) nas extremidades do corpo, podendo levar a morte.



Lesões petequiais



Manchas pelo corpo (exantema ou "rash")

## COMO SE TRANSMITE?

Em geral, a transmissão se dá de pessoa para pessoa, por meio das vias respiratórias, por gotículas e secreções nasais e orais.

## COMO PREVENIR?

Para reduzir os riscos de adquirir a doença, evite o uso de talheres e copos utilizados por outras pessoas ou mal lavados. Evite também ambientes abafados e com aglomerados de pessoas.

## COMO AGIR?

Se suspeitar que você ou seus filhos estão com meningite:

- Procure o Serviço de Saúde mais próximo da sua residência;
- Mantenha os ambientes arejados;
- Evite a automedicação;
- Não se esqueça: a melhor medida a ser tomada é o tratamento imediato.

Em caso de suspeita, ligue para Semusa/Porto Velho: 3216.6610

